

Estudio de Incorporación a la Vida Laboral

PROMOCION UNIVERSITARIA DE 2012 CONJUNTO DE TITULACIONES

Universidad del País Vasco / Euskal Herriko
Unibertsitatea

PRINCIPALES RESULTADOS	Páginas
Apartado I. Descripción	
Tabla I. Descripción de la Titulación (volumen de alumnado, % de mujeres, edad, nota media...)	2
Tabla II. Datos relativos a la inserción laboral	2
Apartado II. Empleo	
Tabla III. Datos relacionados con el empleo de las personas ocupadas	4
Apartado III. Competencias	
Tabla IV. Competencias: Valoración del nivel de formación de las competencias adquiridas y de su utilidad en el trabajo.	12
Apartado IV. Satisfacción con la Universidad	
Tabla V. Valoración de la Universidad	13
Tabla VI. Sugerencias realizadas a la Universidad	14
<p>En otoño de 2015 se inicia la encuesta de seguimiento a la inserción REDUCIDA. Por este motivo la prom'2012 no recoge información sobre valoración de la universidad ni sobre competencias. Esta encuesta se centra en aportar datos sobre situación laboral. En 2016 se retomará la encuesta larga con el seguimiento a la prom'2013. Los gráficos de este documento con fondo color sepia tienen información del último año disponible y las casillas en blanco de las tablas responden a preguntas de la encuesta larga.</p> <p>Promoción de Grado egresada el año 2012 en la Universidad del País Vasco (UPV/EHU). Los datos del este estudio fueron obtenidos mediante entrevista telefónica personal (CATI), entre Noviembre y Diciembre de 2015. Resultados en base a las respuestas directas, sin ponderar.</p>	

Tabla I. Descripción de la Promoción (volumen de alumnado, % de mujeres, edad, nota media...)

DESCRIPCION Promoción	UPV/EHU							PROMEDIO UNIVERSIDADES VASCAS
	2006	2007	2008	2009	2010	2011	2012	2012
Nº DE PERSONAS EGRESADAS	7.729	7.265	7.088	6.906	7.197	7.480	7.167	8.949
% Mujeres (sobre total)	62%	62%	62%	62%	61%	60,9%	60,1%	59%
Edad media (al finalizar carrera)	25,4	25,6	25,6	25,5	25,6	25,7	25,9	25,5
% Cursa carrera en euskera	35%	37%	35%	38%	40%	43%	42%	33%
Duración media carrera (años)	5,1	5,2	5,2	5,3	5,0	5,0	4,9	4,8
Nota media de carrera	6,8	6,8	6,9	6,9	6,9	7,0	7,0	7,0
Año de la encuesta	2009-IV	2010-IV	2011-IV	2013-II	2013-IV	2014-IV	2012	2015-IV
TOTAL RESPUESTAS OBTENIDAS	5.849	5.667	5.771	5.355	5.482	5.800	5.530	6.854
	75,7%	78,0%	81,4%	77,5%	76,2%	77,5%	77,2%	76,6%
Mujeres entrevistadas	3.618	3.553	3.607	3.325	3.402	3.507	3.308	4.044
Hombres entrevistados	2.231	2.114	2.164	2.030	2.080	2.293	2.222	2.810

Tabla II. Principales indicadores de inserción laboral.

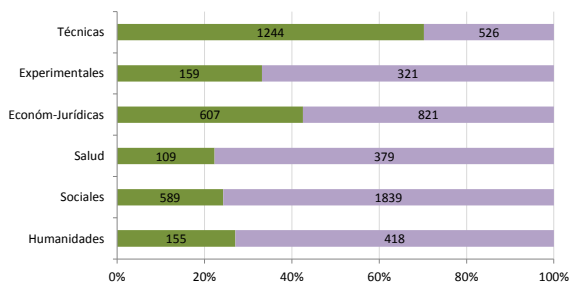
Año de la encuesta Promoción	2009-IV	2010-IV	2011-IV	2013-II	2013-IV	2014-IV	2015-IV	2015-IV
INSERCIÓN LABORAL	2006	2007	2008	2009	2010	2011	2012	2012
Tasa de Actividad	92,5%	92,8%	92,2%	92,5%	91,2%	89,6%	95,6%	95,7%
Tasa Empleo	80,4%	79,2%	76,7%	72,0%	69,4%	73,5%	79,2%	79,9%
Tasa de Paro	13,1%	14,7%	16,8%	22,2%	23,9%	18,0%	17,1%	16,6%
Tiempo entre fin carrera y 1.er empleo (media meses)	7	6	7	9	10	9	11	11
Tiempo de búsqueda 1.er empleo (media meses)	4	4	4	5	6	6	8	7
% Pobl. Activa con experiencia laboral	95%	96%	95%	93%	92%	93%	94%	94%
Canales de inserción al empleo								
Entorno social (familia, amigos, red personal y profesional...)	21%	20%	21%	24%	25%	24%	21%	20%
Autocandidatura (presentaciones y envío CV a empresas, anuncios pre-Internet)	40%	21%	16%	20%	17%	20%	17%	17%
Oposiciones y Bolsas de empleo público	16%	16%	14%	13%	12%	14%	16%	16%
Universidades, prácticas en empresa	13%	14%	13%	12%	12%	13%	11%	13%
Autoempleo	3%	4%	3%	4%	5%	6%	5%	5%
Otros	3%	10%	16%	13%	15%	11%	18%	18%
MUJERES	2006	2007	2008	2009	2010	2011	2012	2012
Tasa de Actividad	92,5%	92,2%	92,5%	92,5%	91,5%	89,3%	95,6%	95,7%
Tasa Empleo	81,1%	78,5%	76,1%	71,0%	69,6%	73,4%	78,4%	78,9%
Tasa de Paro	12,3%	14,8%	17,7%	23,2%	23,9%	17,9%	17,9%	17,6%
Tiempo entre fin carrera y 1.er empleo (media meses)	8	7	8	9	10	9	12	11
Tiempo de búsqueda 1.er empleo (media meses)	4	4	4	5	6	6	8	8
% Pobl. Activa femenina con experiencia laboral	95%	95%	95%	93%	93%	93%	94%	94%
HOMBRES	2006	2007	2008	2009	2010	2011	2012	2012
Tasa de Actividad	92,5%	93,9%	91,5%	92,7%	90,9%	90,1%	95,5%	95,6%
Tasa Empleo	79,2%	80,4%	77,6%	73,6%	69,1%	73,7%	80,3%	81,4%
Tasa de Paro	14,3%	14,4%	15,2%	20,6%	23,9%	18,2%	15,9%	14,9%
Tiempo entre fin carrera y 1.er empleo (media meses)	7	6	7	9	9	9	11	10
Tiempo de búsqueda 1.er empleo (media meses)	3	3	4	5	6	6	7	7
% Pobl. Activa masculina con experiencia laboral	95%	96%	95%	92%	91%	93%	94%	95%

TASA DE ACTIVIDAD: % de personas que aportan un trabajo y las que carecen de empleo, pero lo buscan y están disponibles para incorporarse al mismo, sobre el total (de respuestas). Las personas activas se componen de personas Ocupadas y Paradas.

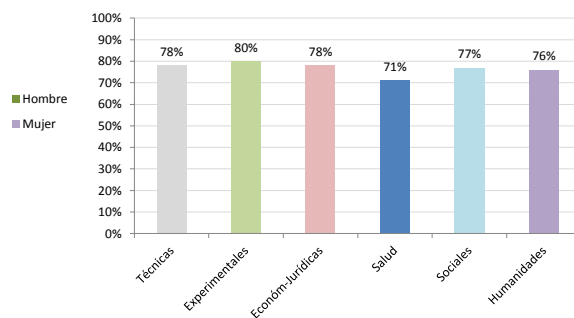
TASA DE EMPLEO: % de personas que tienen un empleo remunerado o ejercen actividad independiente, sobre el total (de respuestas).

TASA DE PARO: % de personas que no tienen un empleo remunerado, están buscando empleo y disponibles para trabajar, sobre el total de P.Activas.

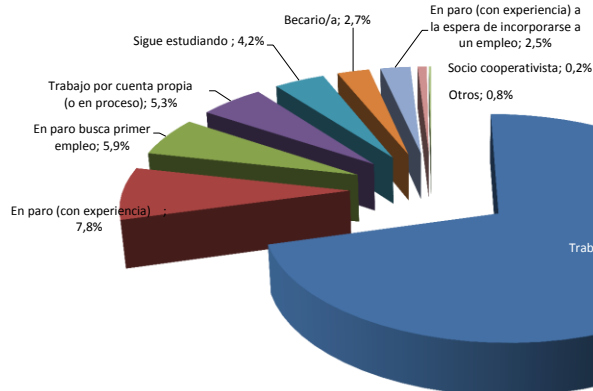
Número de egresados/as por campo del conocimiento



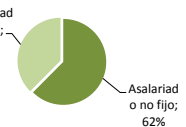
% de egresados que responde por campo del conocimiento



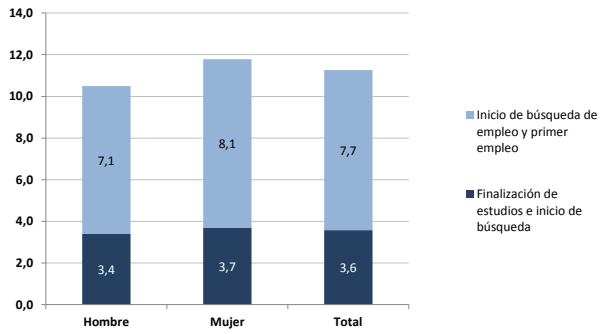
Situación Laboral Actual



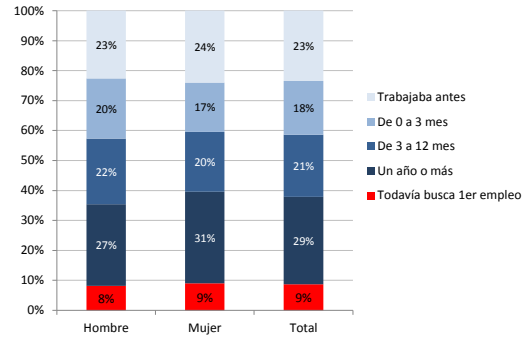
% de asalariados/as fijos frente a no fijos/as



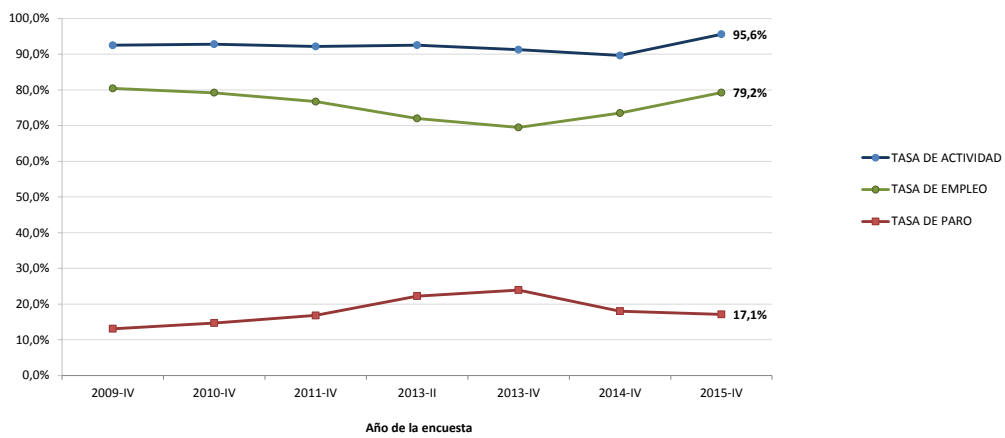
Período promedio de búsqueda de empleo (meses) por sexo



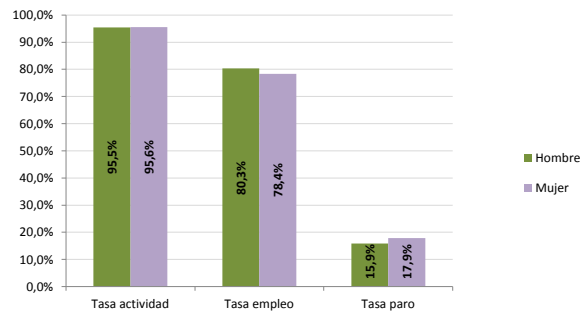
Intervalo de tiempo entre fin de estudios y primer empleo por sexo



TASA DE ACTIVIDAD, EMPLEO y PARO (PROMEDIO UPV)



TASAS DE ACTIVIDAD, EMPLEO y PARO (PROMEDIO UPV) POR SEXO



Tasa de actividad, empleo y paro por Campo del Conocimiento

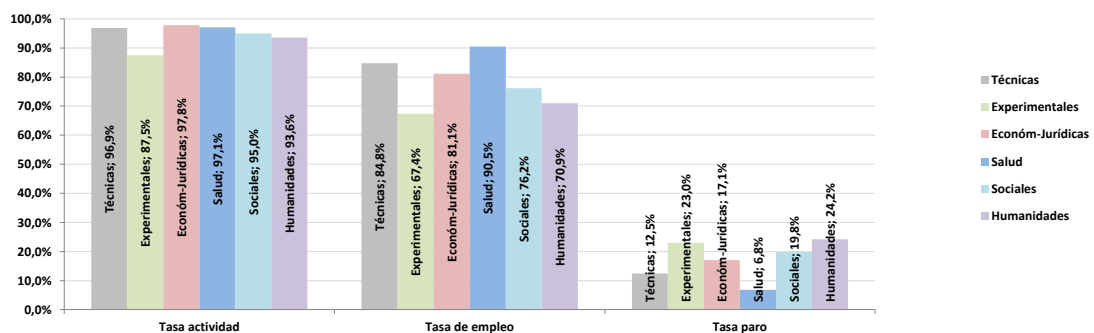
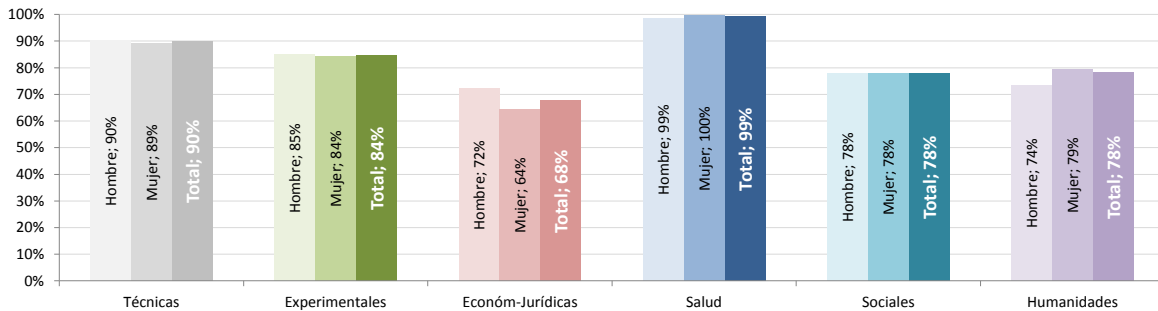


Tabla III. Datos relacionados con el empleo de las personas ocupadas.

Situación en el año (de encuesta)	UPV/EHU							PROMEDIO UNIVERSIDADES VASCAS
	2009-IV	2010-IV	2011-IV	2013-II	2013-IV	2014-IV	2015-IV	2015-IV
EMPLEO (TOTAL)	2006	2007	2008	2009	2010	2011	2012	2012
1. Empleo encajado (dirección, téc. univers. y téc.de apoyo)	89%	87%	87%	84%	80%	79%	81%	82%
2. Se requiere nivel de formación universitaria	84%	84%	81%	77%				
3. Funciones nivel universitario	80%	79%	76%	70%				
4. Relacionado con estudios (bastante o mucho)	80%	77%	78%	74%	71%	70%	71%	73%
5. Salario medio neto mensual (a jornada completa)	1.538 €	1.505 €	1.511 €	1.493 €	1.398 €	1.419 €	1.421 €	1.433 €
6. Jornada reducida	12%	16%	18%	21%	28%	26%	26%	23%
7. Empleo estable /Total empleo	53%	49%	45%	49%	45%	43%	43%	44%
8. Pobl.Asalariada fija / Total Pobl. Asalariada	49%	46%	42%	45%	41%	37%	38%	40%
9. Pobl.Ocupada No asalariada / Total Pobl. Ocupada	6%	5%	6%	7%	8%	10%	8%	8%
10. Satisfacción con empleo								
Funciones realizadas	6,5	7,6	7,7	7,3	7,5	7,7	7,7	7,7
Posibilidades de promoción	5,7	6,1	6,2	5,9	5,8	5,8	5,9	6,1
Sueldo	5,6	6,6	6,7	6,4	6,5	6,5	6,6	6,7
Estabilidad laboral (o perspectivas de)	5,9	6,7	6,6	6,0	6,1	6,2	6,5	6,6
Satisfacción global con empleo	6,1	7,0	7,1	7,0	6,9	7,0	7,0	7,1
TOTAL POBL. OCUPADA (estimación)	6.213	5.754	5.436	4.970	4.998	5.498	5.677	7.152
EMPLEO MUJERES	2006	2007	2008	2009	2010	2011	2012	2012
1. Empleo encajado (dirección, téc. univers. y téc.de apoyo)	87%	84%	86%	82%	77%	76%	79%	80%
2. Se requiere nivel de formación universitaria	84%	83%	80%	77%				
3. Funciones nivel universitario	79%	77%	75%	70%				
4. Relacionado con estudios (bastante o mucho)	81%	76%	78%	74%	70%	69%	70%	72%
5. Salario medio neto mensual (a jornada completa)	1.488 €	1.453 €	1.468 €	1.422 €	1.354 €	1.390 €	1.377 €	1.385 €
6. Jornada reducida	15%	20%	22%	26%	32%	32%	33%	30%
7. Empleo estable /Total empleo	47%	43%	39%	43%	42%	39%	39%	41%
8. Pobl.Asalariada fija / Total Pobl. Asalariada	43%	40%	36%	40%	38%	33%	34%	36%
9. Pobl.Ocupada No asalariada / Total Pobl. Ocupada	5%	5%	5%	6%	7%	9%	7%	7%
10. Satisfacción con empleo								
Funciones realizadas	6,6	7,6	7,8	7,4	7,6	7,8	7,7	7,8
Posibilidades de promoción	5,7	6,0	6,1	5,8	5,6	5,7	5,7	5,9
Sueldo	5,7	6,7	6,8	6,5	6,6	6,6	6,7	6,8
Estabilidad laboral (o perspectivas de)	5,9	6,6	6,5	6,0	6,0	6,1	6,4	6,5
Satisfacción global con empleo	6,2	7,1	7,1	7,0	6,9	7,0	7,0	7,1
MUJERES OCUPADAS (estimación)	3.902	3.564	3.355	3.036	3.069	3.343	3.379	4.164

- EMPLEO ENCAJADO: % de Personas Ocupadas con empleo asociado a nivel de formación terciaria (universitaria o profesional de grado superior). Incluye los puestos clasificados bajo los epígrafes de la CNO-94: 1. Dirección y gerencia de empresas, 2. Profesionales científicos e intelectuales asociados a titulación universitaria y 3. Técnicos y Profesionales de apoyo.
- REQUISITO DE FORMACIÓN UNIVERSITARIA: % de Personas Ocupadas cuyo empleo requería nivel de estudios universitarios para acceder al mismo.
- FUNCIONES UNIVERSITARIAS: % de Personas Ocupadas en puestos con funciones propias de nivel universitario (o asimilables en gran parte), con independencia del nivel de estudios requerido para acceder al mismo.
- RELACIONADO CON SUS ESTUDIOS: % de Personas Ocupadas que opinan que su trabajo tiene BASTANTE o MUCHA relación con sus estudios universitarios.
- SALARIO MEDIO: neto mensual (calculado a 14 pagas) en empleos a jornada completa.
- EMPLEO ESTABLE: % de P. Ocupadas por cuenta propia (autónomo o empleador/a), por cuenta ajena con contrato indefinido (o asimil.) o socio cooperativista.
- POBLACIÓN OCUPADA NO ASALARIADA: % de P. Ocupadas como Empleador/a, Autónomo/a, con contrato mercantil o Socio Cooperativista.
- CAMBIO METODOLÓGICO: serie no comparable por cambio de escala de medición. de 1-8 en 2006 a 0-10 en 2007 y posteriores.

Empleo encajado a formación universitaria por campo de conocimiento y sexo



Empleo bastante o muy relacionado con estudios por campo de conocimiento y sexo

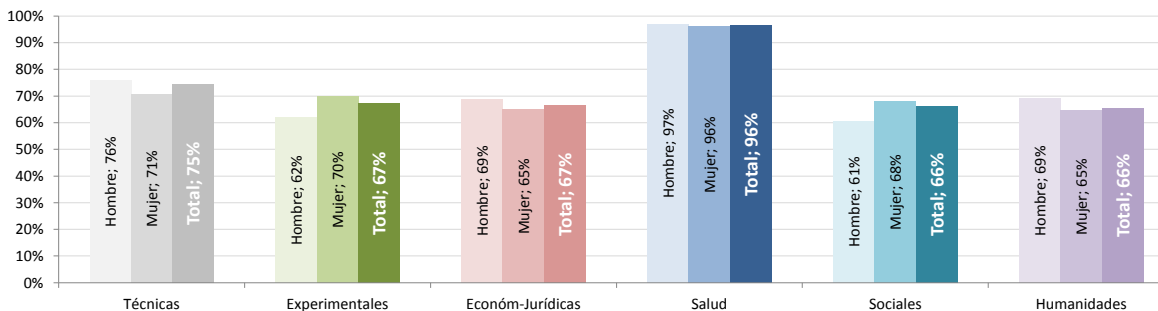
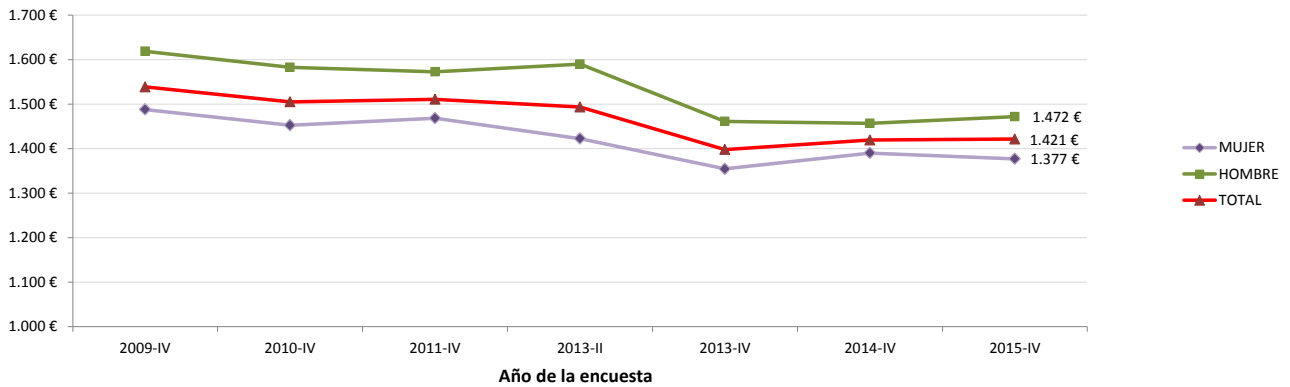


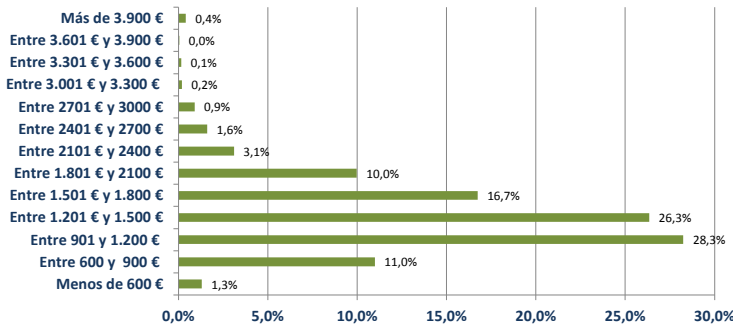
Tabla III. (Cont.) Otros datos sobre el empleo de las personas ocupadas.

Situación (en el año de la encuesta)	UPV/EHU							PROMEDIO	
	2009-IV	2010-IV	2011-IV	2013-II	2013-IV	2014-IV	2015-IV	2015-IV	
OTROS DATOS RELACIONADOS	Promoción	2006	2007	2008	2009	2010	2011	2012	2012
Sector actividad de la empresa									
Agrario		0%	0%	0%	0%	0%	0%	0%	0%
Industria		16%	15%	16%	18%	15%	17%	17%	19%
Construcción		3%	4%	3%	3%	2%	2%	2%	2%
Servicios		80%	80%	82%	80%	82%	81%	81%	79%
Titularidad de la empresa									
Pública		25%	26%	26%	21%	21%	20%	21%	19%
Privada Nacional		50%	51%	53%	56%	53%	57%	52%	51%
Privada Multinacional		17%	16%	16%	17%	16%	15%	18%	20%
Cooperativa		3%	2%	2%	2%	3%	3%	2%	7%
Público-privada		5%	5%	4%	4%	7%	5%	7%	3%
Pobl. Ocupada según lugar de residencia durante la carrera y lugar de trabajo actual (dentro /fuera de la CAPV)									
ESTABLE: Residencia y lugar de trabajo en la CAPV		80%	81%	82%	79%	84%	78%	79%	78%
SALE: Residía en la CAPV y lugar de trabajo fuera		13%	12%	11%	13%	8%	12%	13%	15%
ENTRA: Residía fuera y lugar de trabajo en la CAPV		1%	1%	2%	1%	2%	1%	2%	2%
Pobl. Ocupada de la CAE que ha trasladado su residencia fuera de la misma por motivos de trabajo									
A otro país		2%	3%	3%	5%	1%	7%	5%	6%
A otra Comunidad Autónoma		9%	8%	6%	7%	5%	6%	8%	9%

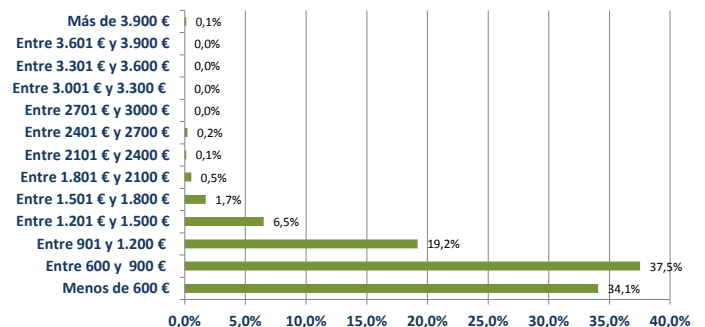
Salario neto mensual promedio a 14 pagas (persona ocupada a jornada completa)



Porcentaje de personas ocupadas (a jornada completa) en cada intervalo salarial en 2015-IV (*)



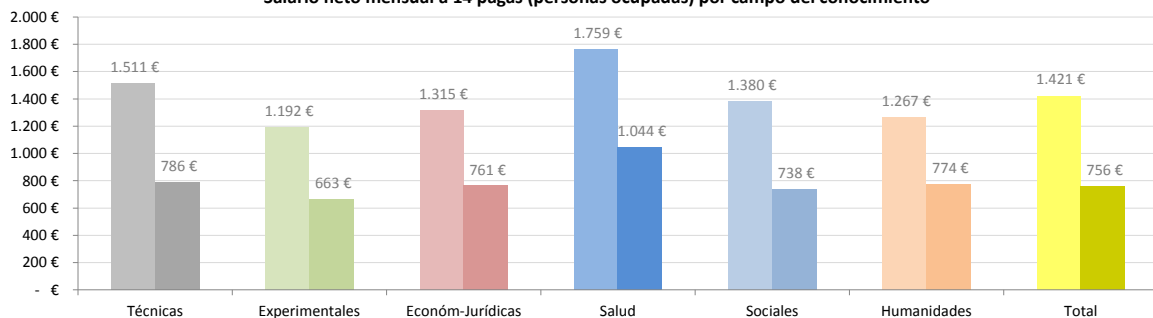
Porcentaje de personas ocupadas (a jornada reducida) en cada intervalo salarial en 2015-IV (*)



(*) 7167 egresados/as, 5530 egresados/as entrevistados/as, 3599 personas ocupadas a tiempo completo, 2676 personas responden cuál es su sueldo

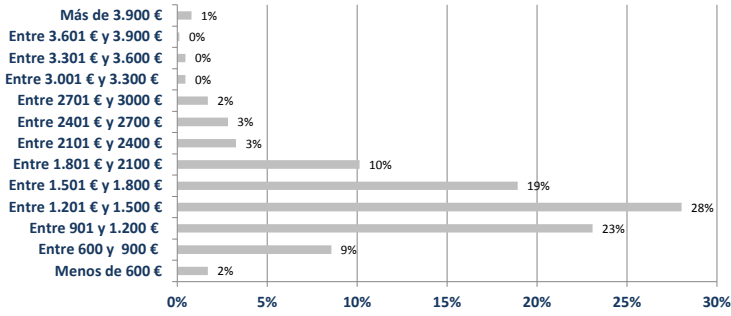
(*) 7167 egresados/as, 5530 egresados/as entrevistados/as, 1322 personas ocupadas a tiempo parcial, 922 personas responden cuál es su sueldo

Salario neto mensual a 14 pagas (personas ocupadas) por campo del conocimiento



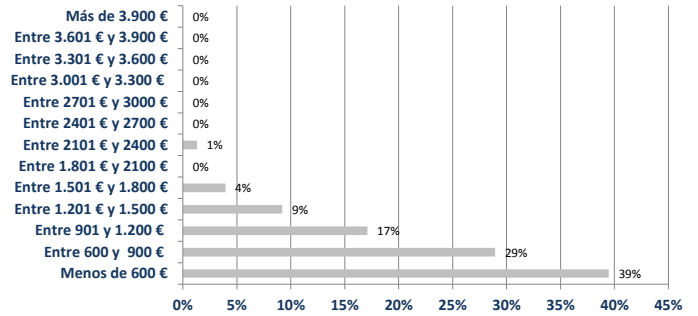
TECNICAS

Porcentaje de personas ocupadas (a jornada completa) en cada intervalo salarial en 2015-IV



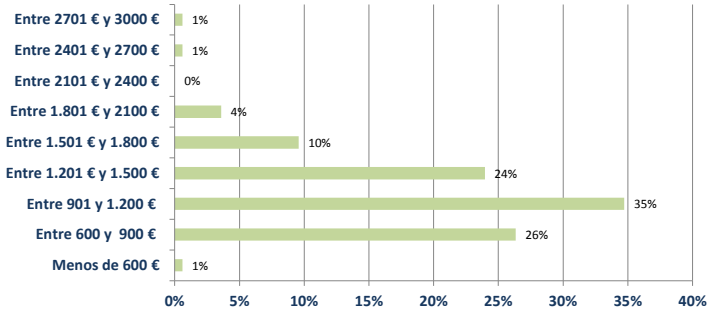
TECNICAS

Porcentaje de personas ocupadas (a jornada reducida) en cada intervalo salarial en 2015-IV



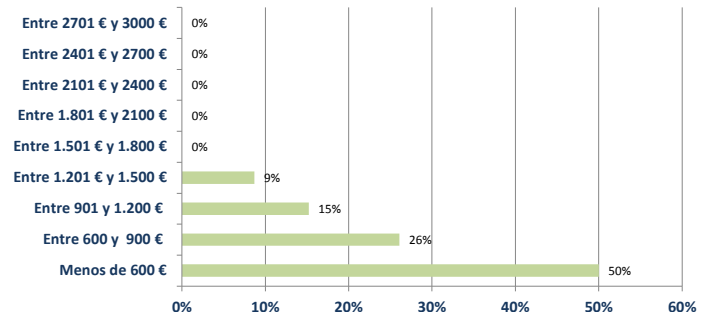
EXPERIMENTALES

Porcentaje de personas ocupadas (a jornada completa) en cada intervalo salarial en 2015-IV



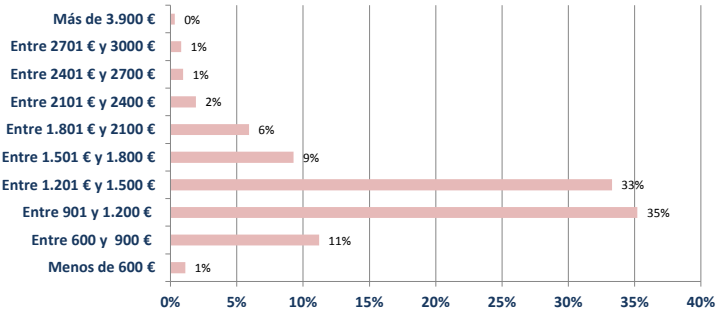
EXPERIMENTALES

Porcentaje de personas ocupadas (a jornada reducida) en cada intervalo salarial en 2015-IV



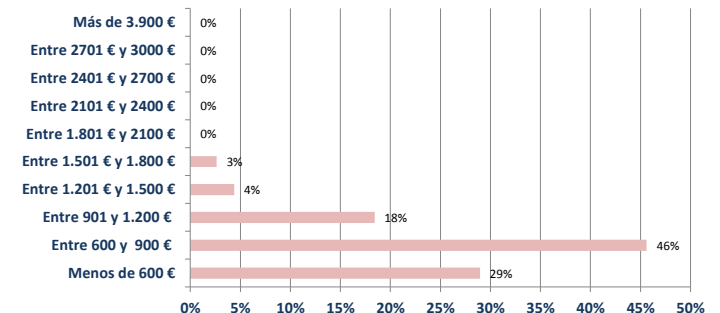
EC-JURIDICAS

Porcentaje de personas ocupadas (a jornada completa) en cada intervalo salarial en 2015-IV



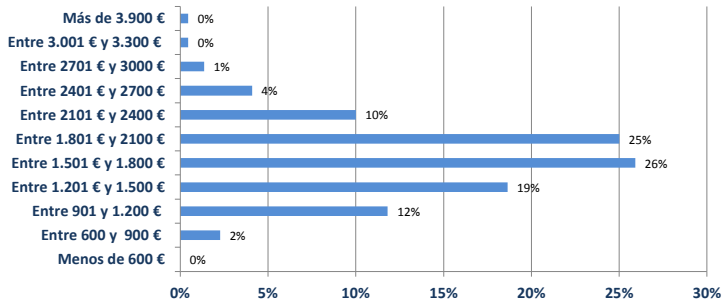
EC-JURIDICOS

Porcentaje de personas ocupadas (a jornada reducida) en cada intervalo salarial en 2015-IV



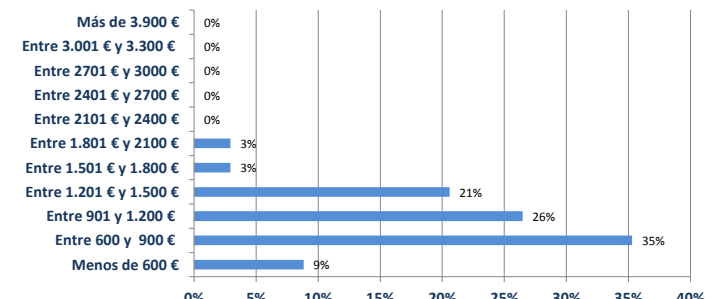
SALUD

Porcentaje de personas ocupadas (a jornada completa) en cada intervalo salarial en 2015-IV

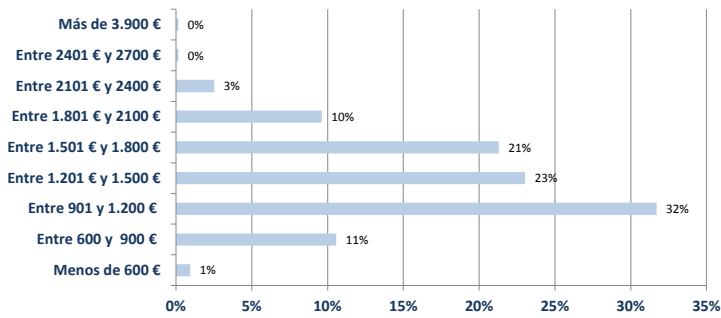


SALUD

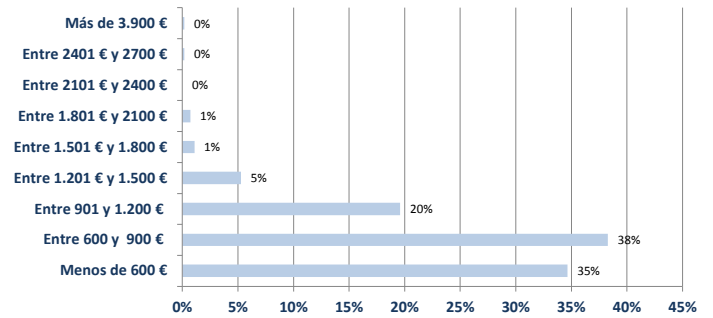
Porcentaje de personas ocupadas (a jornada reducida) en cada intervalo salarial en 2015-IV



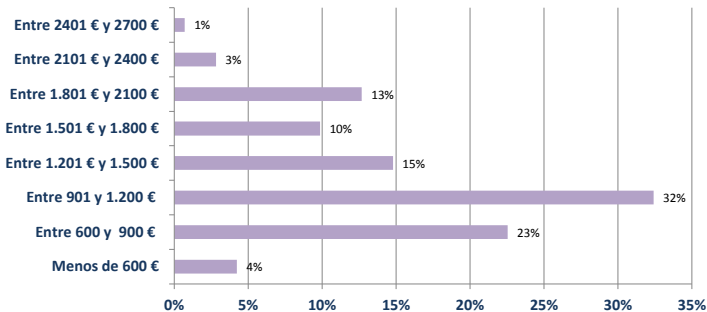
SOCIALES
 Porcentaje de personas ocupadas (a jornada completa) en cada intervalo salarial en 2015-IV



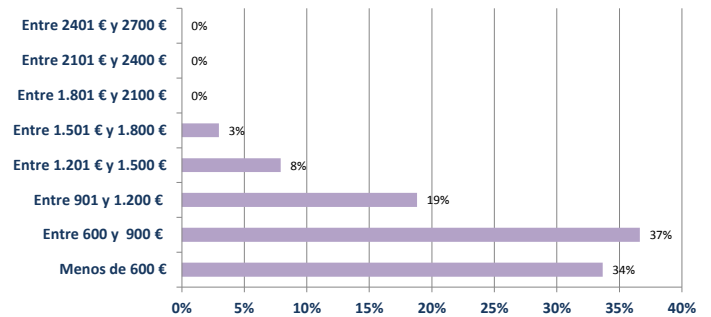
SOCIALES
 Porcentaje de personas ocupadas (a jornada reducida) en cada intervalo salarial en 2015-IV



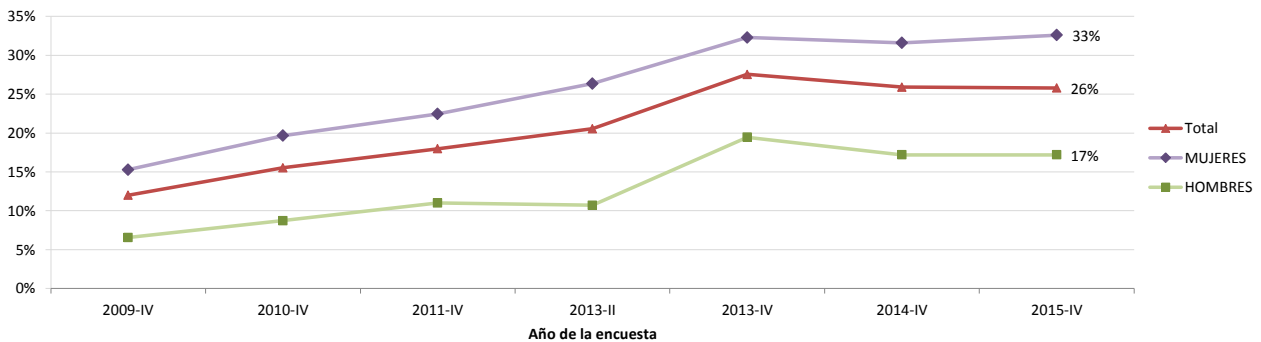
HUMANIDADES
 Porcentaje de personas ocupadas (a jornada completa) en cada intervalo salarial en 2015-IV



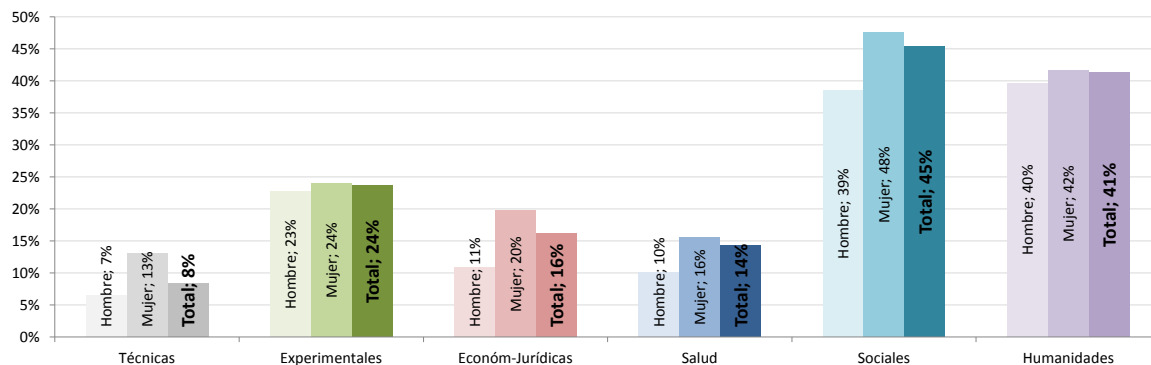
HUMANIDADES
 Porcentaje de personas ocupadas (a jornada reducida) en cada intervalo salarial en 2015-IV



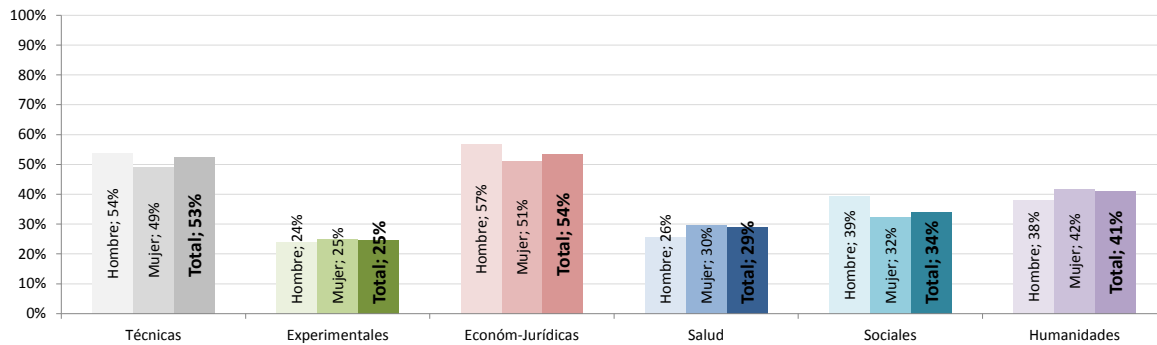
Porcentaje de población ocupada trabajando a tiempo parcial



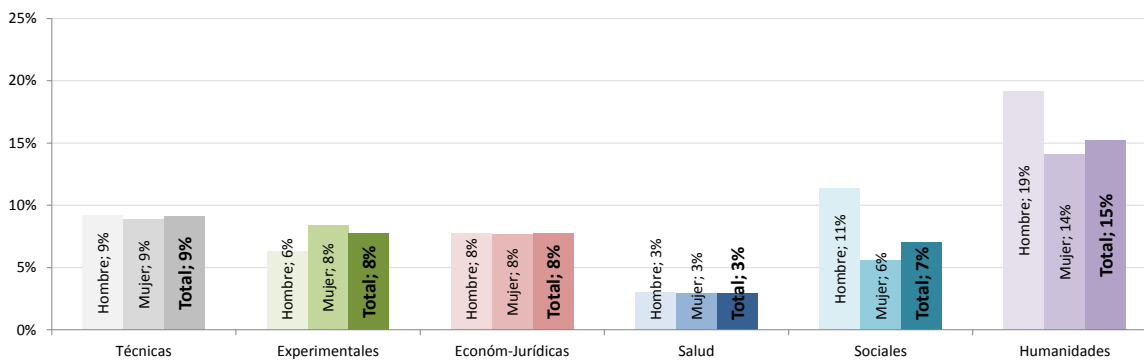
JORNADAS PARCIALES: Porcentaje de personas ocupadas a tiempo parcial por facultad y por sexo



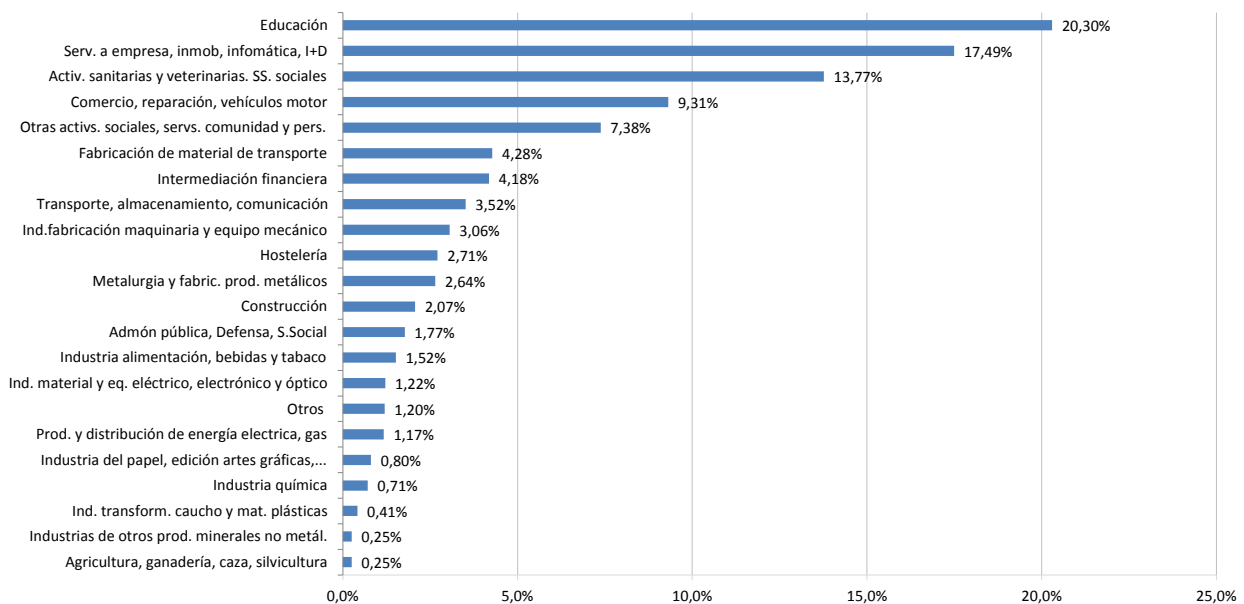
EMPLERO ESTABLE: Porcentaje de personas ocupadas con empleo estable (asalariados indefinidos, cooperativistas y autónomos) por campo del conocimiento y por sexo, sobre el total de personas ocupadas



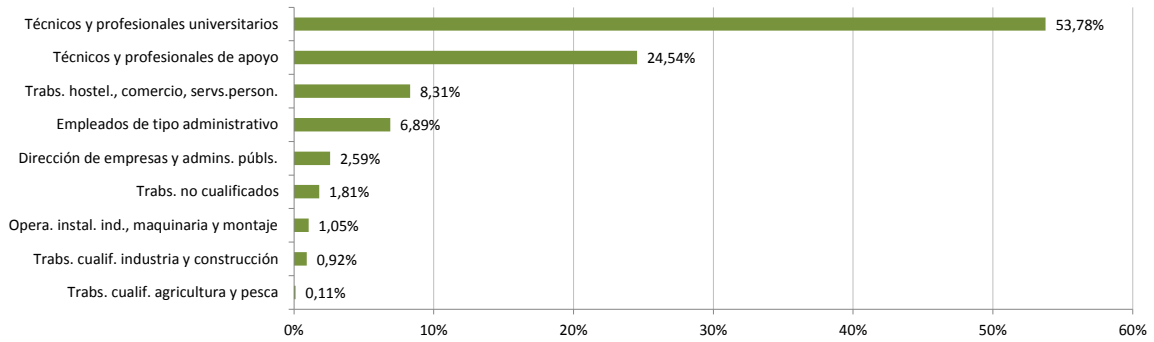
NO ASALARIADOS: Porcentaje de personas no asalariadas (autónomos, cooperativistas, contrato mercantil...) por campo del conocimiento y por sexo sobre el total de personas ocupadas



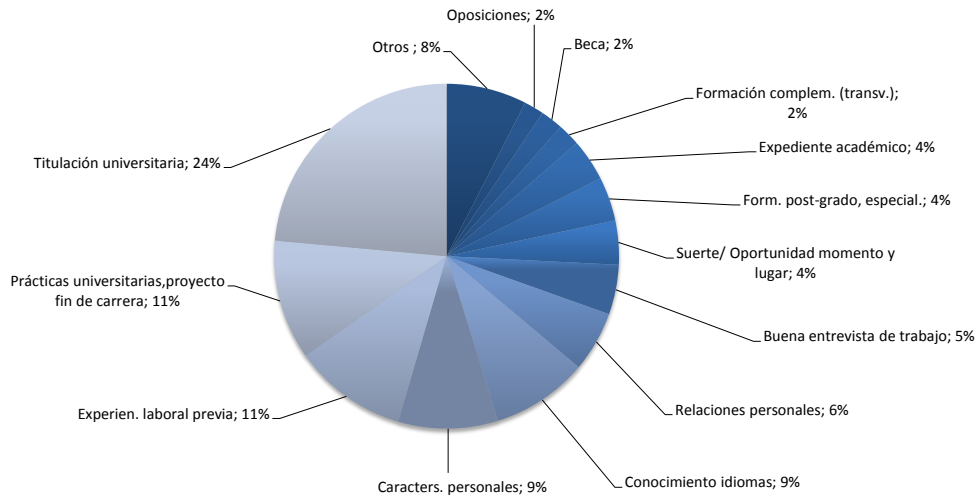
Rama de la actividad económica de la empresa donde trabajan las personas ocupadas



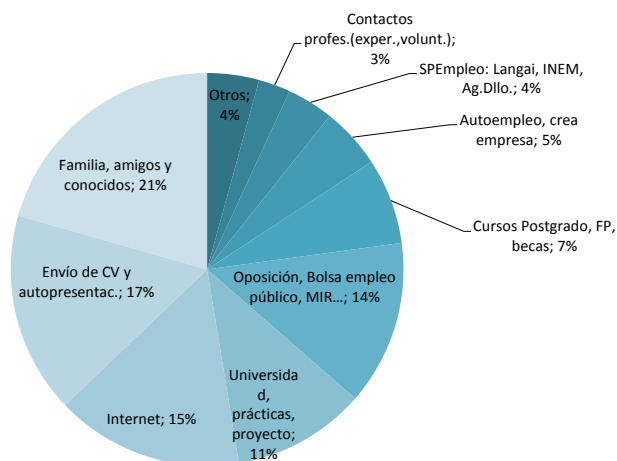
Gran grupo ocupacional en el que se ubican las personas ocupadas



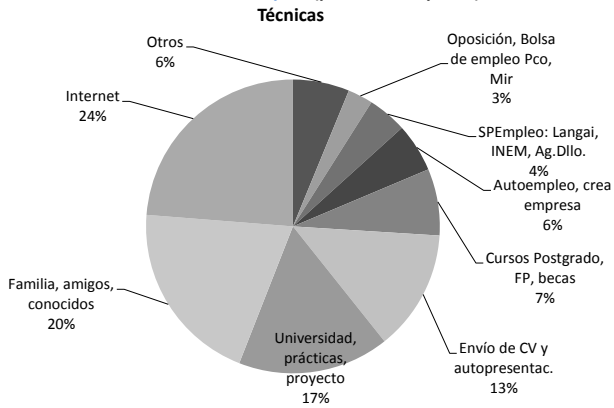
Aspectos considerados importantes para obtener el 1er empleo (activos con experiencia laboral)



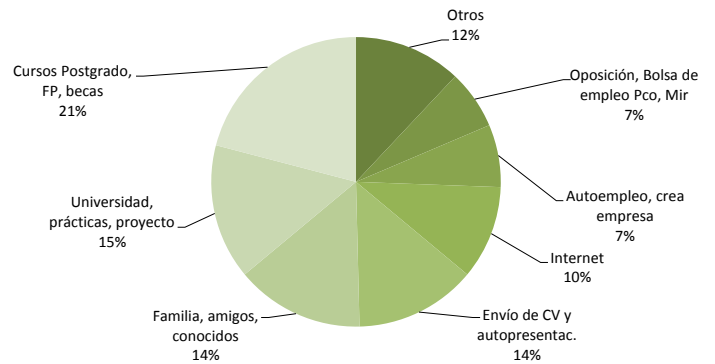
Canal de acceso al primer empleo (ocupados). TOTAL UPV



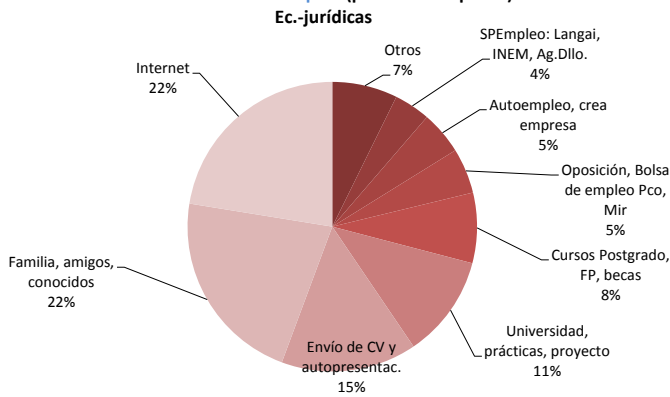
Canal de acceso al empleo (personas ocupadas).



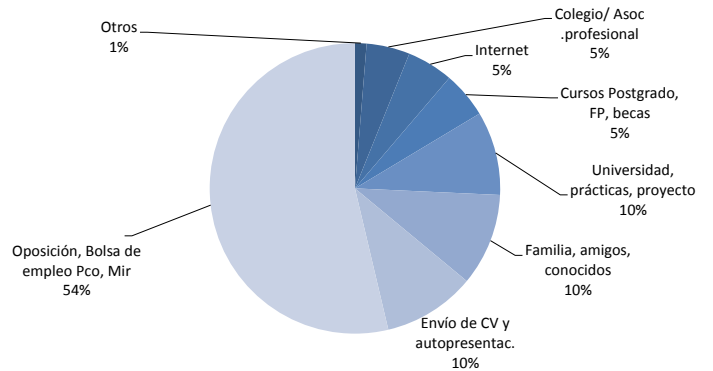
Canal de acceso al empleo (personas ocupadas).
Experimentales



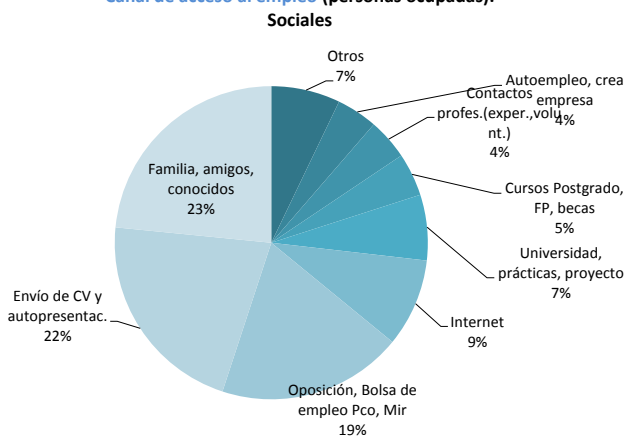
Canal de acceso al empleo (personas ocupadas).



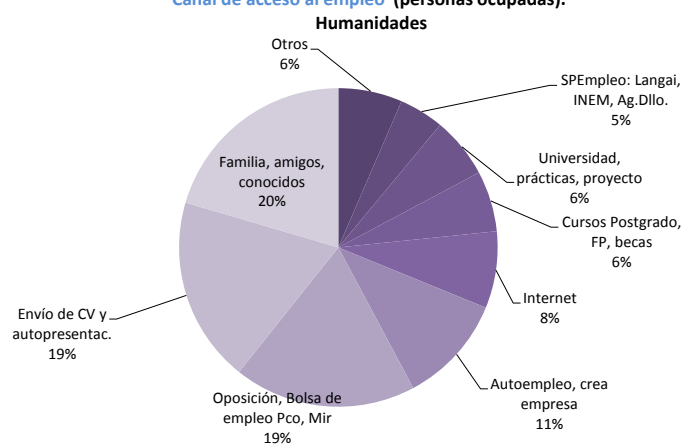
Canal de acceso al empleo (personas ocupadas).
Salud



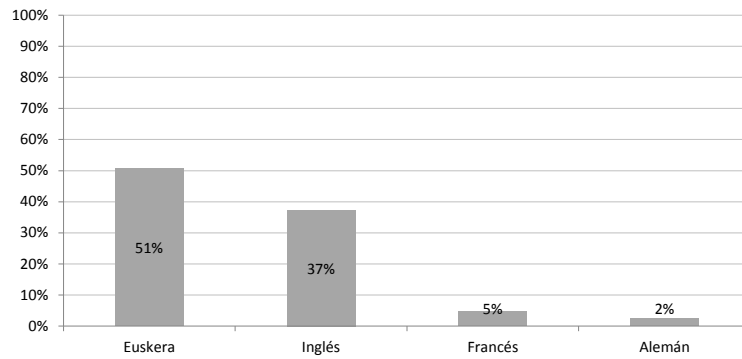
Canal de acceso al empleo (personas ocupadas).



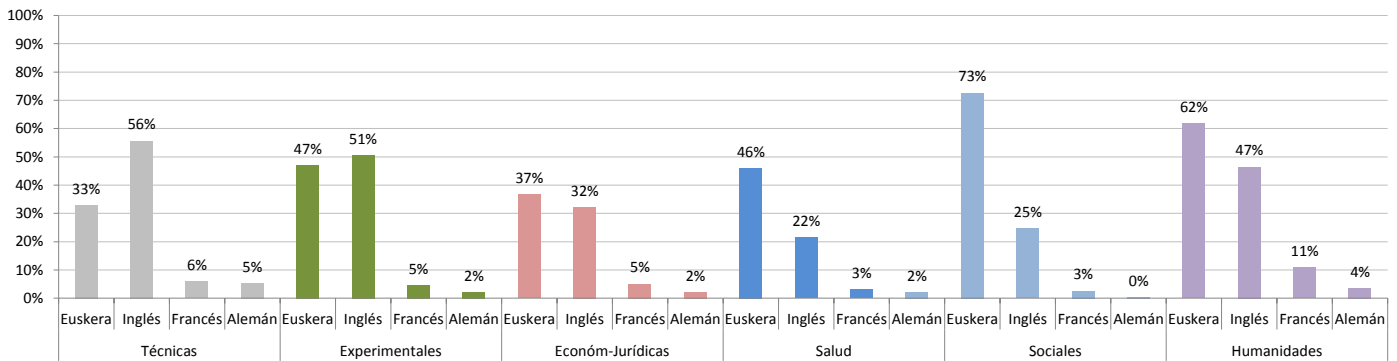
Canal de acceso al empleo (personas ocupadas).



Uso de idiomas (personas ocupadas) uso diario/frecuente frente a uso nulo u ocasional.



Uso de idiomas (personas ocupadas) uso diario/frecuente frente a uso nulo/ocasional, por campo de conocimiento



GRAFICAS CORRESPONDIENTES A LA PROMOCION DE 2009 - CUESTIONARIO LARGO RESPONDIDO EN 2013-II

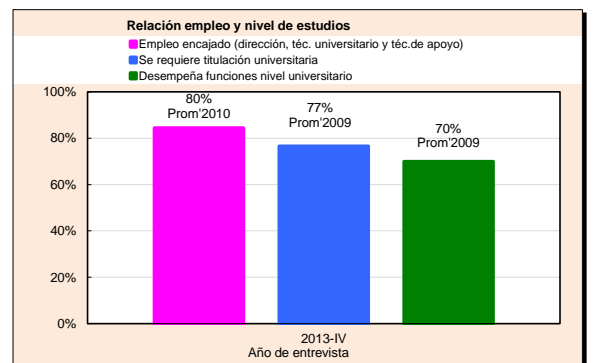
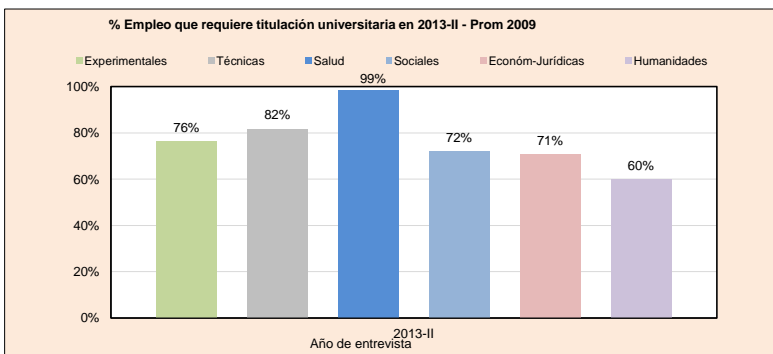
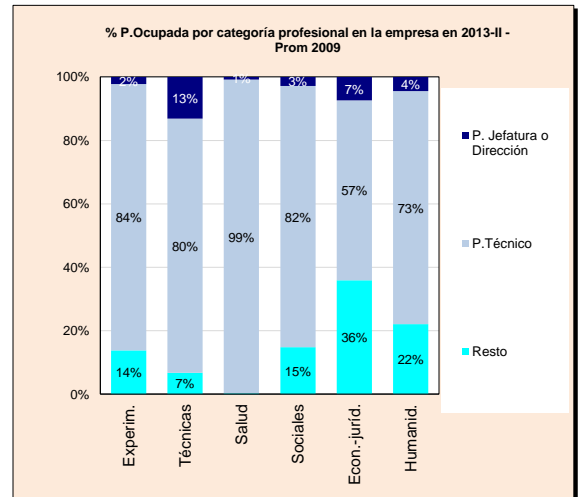
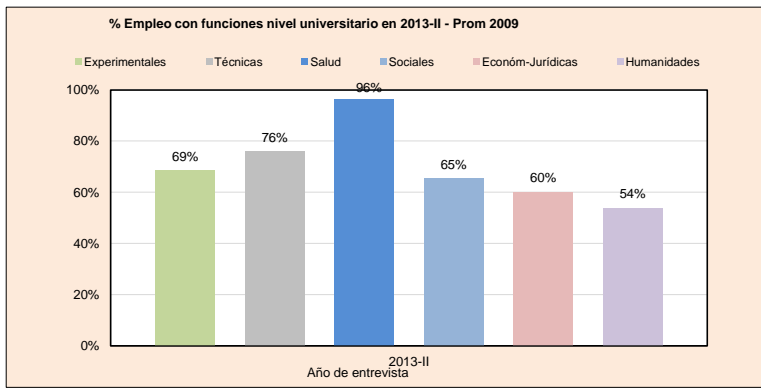


Tabla IV. Competencias: Valoración del nivel de formación de las competencias adquiridas y de su utilidad en el trabajo

Promoción de UPV/EHU	2003	2004	2005	2006	2007	2008	2009	2010	2011	2012	2003	2004	2005	2006	2007	2008	2009	2010	2011	2012	
COMPETENCIAS (punt. media en escala 0 a 10)	FORMACIÓN ADQUIRIDA										UTILIDAD EN EL PUESTO										
FORMACIÓN BÁSICA																					
Formación teórica	.	.	.	5,9	6,9	7,1	6,9	5,1	6,0	6,2	6,2
Formación práctica en la universidad	.	.	.	4,5	5,5	5,4	5,4	5,1	5,6	6,6	6,0
Prácticas en empresa (in situ, prácticum,...)	.	.	.	5,7	6,8	6,3	6,0	5,7	6,9	7,3	6,6
EXPRESIÓN Y RELACIÓN																					
Expresión escrita	.	.	.	5,0	6,1	5,8	6,0	5,8	6,4	7,0	6,6
Expresión oral	.	.	.	4,8	6,0	5,9	6,0	6,1	6,7	7,4	6,9
Trabajo en equipo	.	.	.	5,5	6,7	6,7	6,6	6,3	7,2	7,7	7,2
Liderazgo, conducción y coordinación equipos	.	.	.	5,4	5,5	5,3	5,4	5,5	6,3	6,8	6,4
PENSAMIENTO																					
Toma de decisiones	.	.	.	4,7	6,1	5,9	6,0	6,2	6,9	7,6	7,0
Pensamiento crítico (capacidad de análisis, síntesis...)	.	.	.	5,1	6,4	6,3	6,2	6,0	6,9	7,5	6,9
Creatividad, innovación	.	.	.	4,8	5,9	5,8	5,8	5,7	6,5	7,0	6,5
INSTRUMENTALES																					
Gestión de tiempos y recursos, planificación	.	.	.	4,9	6,1	6,2	6,0	6,1	6,8	7,5	6,9
Habilidad en gestión de documentación	.	.	.	5,1	6,4	6,4	6,2	6,1	6,9	7,4	6,8
Idiomas extranjeros	.	.	.	3,1	3,6	3,5	3,8	4,5	4,8	6,2	5,5
Informática	.	.	.	4,1	5,1	5,2	5,2	5,8	6,2	7,2	6,4
TOTAL ENTREVISTAS	.	.	.	5.183	5.472	5.320	4.562	3.905	4.149	3.836	3.156

NOTA: En el apartado de UTILIDAD PARA EL PUESTO sólo se recoge la opinión de las personas que manifestaron tener un empleo con requisito de formación universitaria o funciones asimilables a nivel universitario.
CAMBIO METODOLÓGICO: serie no comparable por cambio de escala de medición. de 1-8 en 2006 a 0-10 en 2007 y posteriores.

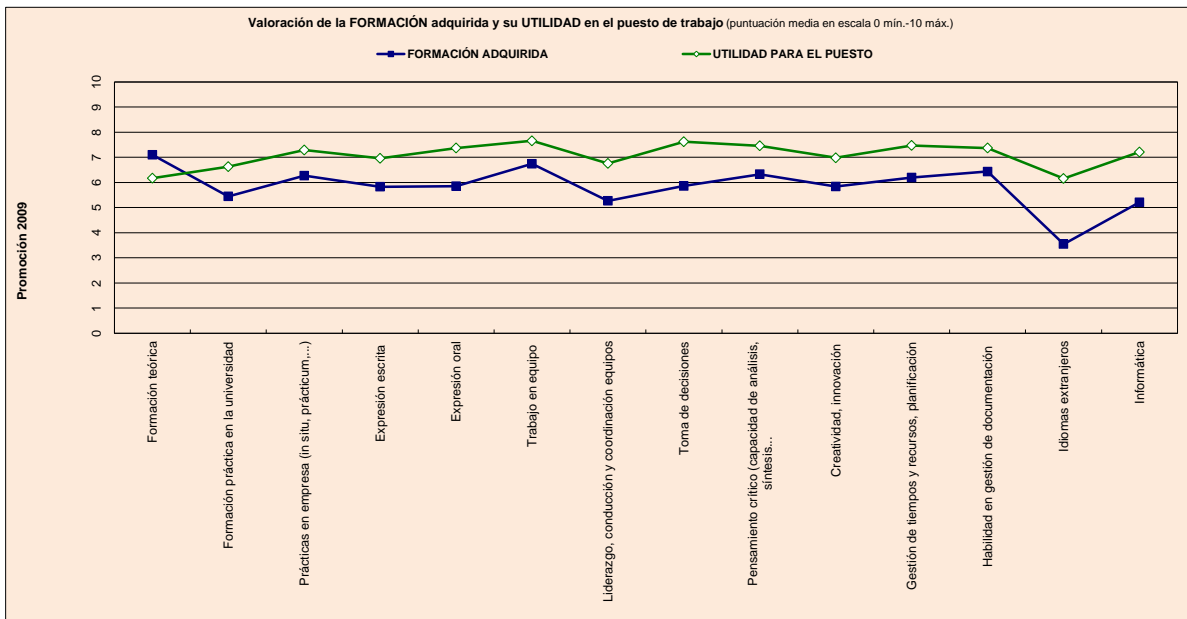


Tabla V. Valoración de la Universidad.

SATISFACCIÓN (puntuación media en escala 0 a 10)	PROMOCIÓN UPV/EHU											
	2002	2003	2004	2005	2006	2007	2008	2009	2.010	2.011	2012	
PROFESORADO												
Capacidad pedagógica	5,7	6,8	6,9	6,9	.	.	.	
Conocimientos profesorado	6,2	7,4	7,4	7,3	.	.	.	
Accesibilidad	5,9	7,0	7,1	6,9	.	.	.	
ENSEÑANZA												
Formación teórica	5,9	6,9	7,1	6,9	.	.	.	
Formación práctica (en la universidad)	4,5	5,5	5,4	5,4	.	.	.	
Prácticas "in situ", en empresa	5,7	6,8	6,3	6,0	.	.	.	
Política lingüística (oferta euskera-castellano)	5,3	6,3	6,5	6,5	.	.	.	
Útil para adquirir preparación científico-humanística	5,2	6,3	6,2	6,3	.	.	.	
Útil para encontrar un trabajo	5,2	6,1	6,0	5,6	.	.	.	
INSTALACIONES Y EQUIPAMIENTO												
Aulas prácticas y laboratorios	5,2	6,2	6,3	6,3	.	.	.	
Salas informática	4,9	6,0	6,2	6,2	.	.	.	
Bibliotecas y Salas de estudio	6,0	7,0	7,1	6,8	.	.	.	
Accesos y Transporte	5,6	6,8	6,8	6,7	.	.	.	
Cafetería y Comedor	5,5	6,4	6,4	6,2	.	.	.	
OTROS SERVICIOS												
Servicio de administración universitaria	5,3	6,3	6,3	6,2	.	.	.	
Otros servicios (Deportes, SOU, aloj...)	5,2	6,3	6,3	6,2	.	.	.	
OTROS ASPECTOS DE LA ENSEÑANZA (% que está de acuerdo con el contenido de cada enunciado)												
El plan estudios permite acabar en tiempo estipulado	77%	79%	79%	83%	.	.	.	
Exceso de alumnos por aula	25%	23%	23%	22%	.	.	.	
Ha necesitado apoyo externo (academias, etc.)	41%	40%	39%	40%	.	.	.	
Baja relación entre los estudios y los conocimientos demandados en el mercado laboral	26%	27%	24%	25%	.	.	.	
TOTAL ENTREVISTAS	5.158	5.453	5.290	4.817	.	.	.	

CAMBIO METODOLÓGICO: serie no comparable por cambio de escala de medición. de 1-8 en 2006 a 0-10 en 2007 y posteriores.

Realiza la valoración el total de alumnado que responde a la entrevista, sea cual sea su situaciónn laboral o su empleo.

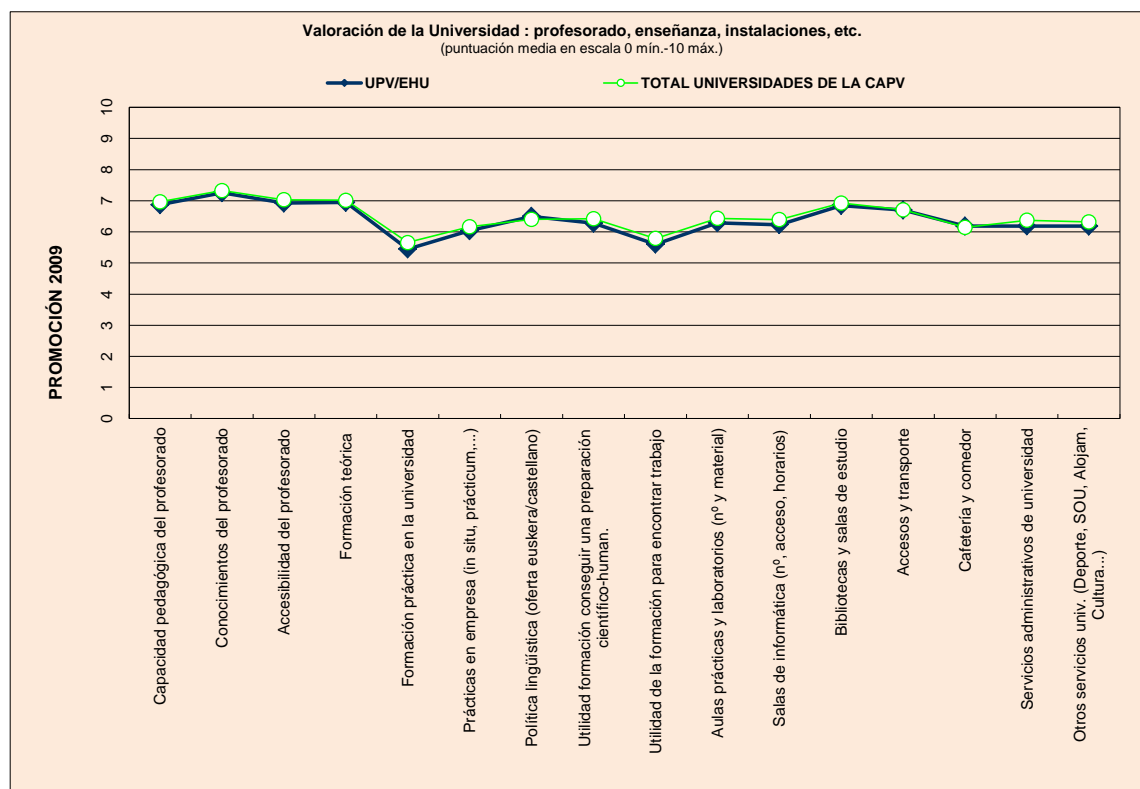


Tabla VI. Sugerencias realizadas por las últimas promociones de esta Titulación. Respuesta múltiple (% sobre total n que responde).

Sugerencias a UPV/EHU	2006	2007	2008	2009	2010	2011	2012	2006	2007	2008	2009	2010	2011	2012
	Recuento	Recuento	Recuento	Recuento	Recuento	Recuento	Recuento	% colum.	% colum.	Recuento	% colum.	% colum.	% colum.	% colum.
Mayor relación contenidos con realidad profesional	878	538	957	1.030	540	1.054	853	16,9%	9,8%	18,0%	20,6%	10,6%	14,1%	15,4%
Más prácticas en empresa	1.040	570	801	978	489	1.034	1.002	20,0%	10,4%	15,0%	19,5%	9,6%	13,8%	18,1%
Mayor calidad de las prácticas en empresa	113	76	131	57	42	118	137	2,2%	1,4%	2,5%	1,1%	0,8%	1,6%	2,5%
Clases más prácticas (en la Universidad)	1.069	713	1.080	1.170	418	844	768	20,6%	13,0%	20,3%	23,4%	8,2%	11,3%	13,9%
Mayor relación universidad - empresa	215	117	293	289	203	447	267	4,1%	2,1%	5,5%	5,8%	4,0%	6,0%	4,8%
Más becas y pract. en extranjero/ Erasmus	37	20	128	57	24	25	37	0,7%	0,4%	2,4%	1,1%	0,5%	0,3%	0,7%
Más profesorado con exper. profesional en empresas	80	22	151	68	35	62	55	1,5%	0,4%	2,8%	1,4%	0,7%	0,8%	1,0%
Subtotal RELACION FORMACION M.LABORAL	1.916	1.361	2.051	2.099	1.053	2.281	1.956	36,9%	24,8%	38,5%	41,9%	20,6%	30,5%	35,4%
Información y orient. profesional (previa, en y post carrera)	171	154	293	401	168	308	276	3,3%	2,8%	5,5%	8,0%	3,3%	4,1%	5,0%
Intermediación laboral, bolsa de empleo, web	89	136	105	201	138	213	200	1,7%	2,5%	2,0%	4,0%	2,7%	2,8%	3,6%
Seguimiento ex-alumnos/ Asoc. Antiguos Alumnos	26	21	21	29	22	49	55	0,5%	0,4%	0,4%	0,6%	0,4%	0,7%	1,0%
Subtotal SERV. ORIENTACIÓN Y EMPLEO	240	237	354	491	237	442	406	4,6%	4,3%	6,6%	9,8%	4,6%	5,9%	7,3%
Potenciar/ ampliar oferta en euskera	227	157	286	228	24	40	60	4,4%	2,9%	5,4%	4,6%	0,5%	0,5%	1,1%
Elevar calidad de la enseñanza en euskera	106	113	158	132	18	58	32	2,0%	2,1%	3,0%	2,6%	0,4%	0,8%	0,6%
Obtener homologación título EGA al finalizar carrera	19	21	36	17	5	13	6	0,4%	0,4%	0,7%	0,3%	0,1%	0,2%	0,1%
Subtotal EUSKERA	277	238	350	273	35	95	82	5,3%	4,3%	6,6%	5,5%	0,7%	1,3%	1,5%
Mejora planes de estudio	91	56	127	86	42	158	102	1,8%	1,0%	2,4%	1,7%	0,8%	2,1%	1,8%
Información sobre proceso Bologna/ Estabilizar planes estudio	34	32	71	12	24	38	43	0,7%	0,6%	1,3%	0,2%	0,5%	0,5%	0,8%
Cuestionamiento créditos libre elección y sist. homolog.	11	6	11	7	4	7	14	0,2%	0,1%	0,2%	0,1%	0,1%	0,1%	0,3%
Mayor oferta especialidades/ Mayor especialización	56	49	85	96	43	66	65	1,1%	0,9%	1,6%	1,9%	0,8%	0,9%	1,2%
Mayor oferta de asignaturas optativas	26	8	19	16	11	21	10	0,5%	0,1%	0,4%	0,3%	0,2%	0,3%	0,2%
Ampliar oferta de form. continua, masters, postgrado	23	24	36	19	18	24	38	0,4%	0,4%	0,7%	0,4%	0,4%	0,3%	0,7%
Más idiomas extranjeros	398	235	383	382	60	120	99	7,7%	4,3%	7,2%	7,6%	1,2%	1,6%	1,8%
Formación en gestión (de proyectos/ empresa)	11	6	17	14	23	8	21	0,2%	0,1%	0,3%	0,3%	0,5%	0,1%	0,4%
Habil. transversales (L.equipo, hablar público, lider)	75	49	175	88	29	20	18	1,4%	0,9%	3,3%	1,8%	0,6%	0,3%	0,3%
Formar para docencia: expresión, control g ^o , motivac.	17	6	51	10	15	9	10	0,3%	0,1%	1,0%	0,2%	0,3%	0,1%	0,2%
Fomento investigación y desarrollo	5	12	13	12	14	20	21	0,1%	0,2%	0,2%	0,2%	0,3%	0,3%	0,4%
Mantener la carrera/ Ampliar duración/ Ofertar licenc.	18	13	17	17	2	4	4	0,3%	0,2%	0,3%	0,3%	0,0%	0,0%	0,1%
Acortar duración carrera	6	9	6	5	2	5	3	0,1%	0,2%	0,1%	0,1%	0,0%	0,1%	0,1%
Subtotal PLAN ESTUDIOS Y OF.ACADEMICA	670	459	843	670	239	435	390	12,9%	8,4%	15,8%	13,4%	4,7%	5,8%	7,1%
Calidad del profesorado muy desigual	85	38	141	86	21	70	23	1,6%	0,7%	2,6%	1,7%	0,4%	0,9%	0,4%
Profesorado: más actual, actual, etc.	229	144	255	216	59	169	143	4,4%	2,6%	4,8%	4,3%	1,2%	2,3%	2,6%
Profesorado: más accesible e implicado/ más control	133	88	198	166	35	88	72	2,6%	1,6%	3,7%	3,3%	0,7%	1,2%	1,3%
Cambio/ mejora pedagogía/ Mayor partic. alumnado	111	65	143	43	15	50	58	2,1%	1,2%	2,7%	0,9%	0,3%	0,7%	1,0%
Más tutoría y seguimiento de prácticas y proyectos	31	22	37	17	13	24	16	0,6%	0,4%	0,7%	0,3%	0,3%	0,3%	0,3%
Actualización de temarios y contenidos	112	102	243	123	93	156	161	2,2%	1,9%	4,6%	2,5%	1,8%	2,1%	2,9%
Mayor coord. entre Profesores, Dptos. o Centros	16	12	30	9	6	8	10	0,3%	0,2%	0,6%	0,2%	0,1%	0,1%	0,2%
Aumentar nivel de exigencia de la carrera	23	32	42	32	17	23	28	0,4%	0,6%	0,8%	0,6%	0,3%	0,3%	0,5%
Menos nivel exigencia/ Menos presión y control	8	9	8	6	1	6	10	0,2%	0,2%	0,2%	0,1%	0,0%	0,1%	0,2%
Subtotal PROFESORADO Y DOCENCIA	516	387	786	513	186	446	388	9,9%	7,1%	14,8%	10,2%	3,6%	6,0%	7,0%
Más informática, NTIC, más salas, horario...	139	73	74	75	7	44	45	2,7%	1,3%	1,4%	1,5%	0,1%	0,6%	0,8%
Aplicaciones informáticas específicas de su área	133	72	125	81	38	70	111	2,6%	1,3%	2,3%	1,6%	0,7%	0,9%	2,0%
Mejorar la web/ Enseñanza y gestiones admts. vía web	6	3	19	1	1	9	4	0,1%	0,1%	0,4%	0,0%	0,0%	0,1%	0,1%
Mejora infraestructura y accesos/ Bonos transporte	142	98	180	131	9	5	5	2,7%	1,8%	3,4%	2,6%	0,2%	0,1%	0,1%
Más instalaciones deportivas, zonas verdes	15	8	11	10	1	3	5	0,3%	0,1%	0,2%	0,2%	0,0%	0,0%	0,1%
Mejora de las instalaciones/ su mantenimiento	54	24	67	38	3	4	12	1,0%	0,4%	1,3%	0,8%	0,1%	0,1%	0,2%
Más recursos técnicos, económicos y humanos	24	27	67	22	12	21	8	0,5%	0,5%	1,3%	0,4%	0,2%	0,3%	0,1%
Mayor dotación laborat., máquinas, instrum. etc.	53	34	85	38	3	19	11	1,0%	0,6%	1,6%	0,8%	0,1%	0,3%	0,2%
Mayor dotación bibliotecas, ampliación horario	21	11	21	19	2	2	2	0,4%	0,2%	0,4%	0,4%	0,0%	0,0%	0,0%
Mejora servicio Secretaría / Atención Alumnado	44	44	112	95	7	14	14	0,8%	0,8%	2,1%	1,9%	0,1%	0,2%	
Instalar comedor/ Mejora comedor o cafetería	6							0,1%						
Subtotal INSTALACIONES Y EQUIPAMIENTO	493	306	574	414	71	162	149	9,5%	5,6%	10,8%	8,3%	1,4%	2,2%	2,7%
Oferta cursos en fin de semana, verano	2	3	367	2	2	4	149	0,0%	0,1%	0,0%	0,0%	0,0%	0,1%	0,1%
Mejorar la distribución geog. de oferta académica	6	1	13	4	5	2	8	0,1%	0,0%	0,2%	0,0%	0,1%	0,1%	0,0%
Menor saturación aulas/ Implantar núms. clausus	34	21	38	19	1	8	8	0,7%	0,4%	0,7%	0,4%	0,0%	0,1%	0,1%
Eliminar números clausus/ Ampliar n ^o plazas	8	3	6	6	2	5	1	0,2%	0,1%	0,1%	0,0%	0,0%	0,1%	0,0%
Mejorar distribución horaria de clases/ evitar solapamiento	7	7	13	10	4	3	11	0,1%	0,1%	0,2%	0,2%	0,1%	0,0%	0,2%
Facilitar estudios y trabajo (apuntes, horario)	28	23	84	29	17	43	44	0,5%	0,4%	1,6%	0,6%	0,3%	0,6%	0,8%
Incrementar becas, abaratar precios	22	14	48	27	18	48	48	0,4%	0,3%	0,9%	0,5%	0,4%	0,6%	0,9%
Mejor organización, menos burocracia, otros gestión	19	7	34	18	10	30	18	0,4%	0,1%	0,6%	0,4%	0,2%	0,4%	0,3%
Más disciplina/ Menos politización	6	6	3	1	3	2	2	0,1%	0,1%	0,1%	0,1%	0,0%	0,0%	0,0%
Mejora de la imagen de la universidad	9	2	2	1	2	3	3	0,2%	0,0%	0,0%	0,0%	0,0%	0,0%	0,0%
Fomentar vida extra académica/ Campus	3	1	6	2	1	4	1	0,1%	0,0%	0,1%	0,0%	0,0%	0,1%	0,0%
Subtotal ORGANIZACIÓN INTERNA	135	78	232	103	57	146	122	2,6%	1,4%	4,4%	2,1%	1,1%	2,0%	2,2%
La universidad/ la carrera no vale para nada	14	16	15	10	6	21	35	0,3%	0,3%	0,3%	0,2%	0,1%	0,3%	0,6%
Valoración muy positiva	67	78	155	191	54	192	184	1,3%	1,4%	2,9%	3,8%	1,1%	2,6%	3,3%
Falta salida profesional/ Poco reconocimiento	53	24	23	15	29	65	52	1,0%	0,4%	0,4%	0,3%	0,6%	0,9%	0,9%
Mejora cond. laborales de profesorado e investig.	8	3	1	10	2	11	11	0,2%	0,1%	0,0%	0,2%	0,0%	0,2%	0,2%
Encuesta, cuestionario	55	34	19	15	14	7	15	1,1%	0,6%	0,4%	0,3%	0,3%	0,1%	0,3%
Otras	96	131	162	266	186	122	57	1,9%	2,4%	3,0%	5,3%	3,6%	1,6%	1,0%
Subtotal OTRAS	284	280	367	488	286	397	344	5,5%	5,1%	6,9%	9,7%	5,6%	5,3%	6,2%
No hace ninguna sugerencia	2.302	3.148	2.067	1.712	3.430	2.562	2.552	44,4%	57,5%	38,8%	34,2%	67,1%	56,7%	46,1%
TOTAL RESPONDE (n)	5.189	5.478	5.324	5.009	5.110	5.801	5.530	100,0%	100,0%	100,0%	100,0%	100,0%	100,0%	100,0%
(% que responde sobre Total Egresado)	67%	75%	75%	73%	71%	78%	77%							
TOTAL EGRESADO	7.729	7.265	7.088	6.906	7.197	7.480	7.167							