

2022(e)ko abenduan lan mundutzeari buruzko txostena

## TITULAZIO MULTZOA

Euskal Herriko Unibertsitatea (EHU/UPV)

	EMAITZAK ORROKORRAK	Orrialdeak
<b>I. Atala Deskribapena</b>		
I. Taula. Deskribapena (ikasle kopurua, emakume kopurua, batezbesteko adina, batezbesteko nota...)		1
II. Taula. Laneratzeari lotutako datuak		1
<b>II. Atala Enplegua</b>		
III. Taula. Landunen enpleguari buruzko datuak		5
III. Taula (Jarraipena). Landunen enpleguari buruzko datuak		6

2019 (e)an UPV/EHU unibertsitatean ikasketak amaitu dituzten promozioa. Azterketa honetako datuak 2022 ko azaroan eta abenduan telefono bidez egindako elkarrizketa pertsonal bidez (CATI) lortu dira. Zuzeneko erantzunen araberako emaitzak, haztatu gabe.

**I. Taula. Deskribapena (ikasle kopurua, emakume kopurua, batezbesteko adina, batezbesteko nota...)**

	PROMOZIOA									
	2010	2011	2012	2013	2014	2015	2016	2017	2018	2019
Amaitu duten pertsonen kop.	7.197	7.480	7.167	7.686	7.625	6.981	6.854	6.136	6.147	6.084
Emakumeen % (guztien aldean)	61%	61%	60%	56%	56%	57%	57%	59%	58%	59%
Batez besteko adina (ikasketak amaitzean)	26	26	26	25	26	25	25	25	25	25
Euskaraz ikasi dutenen %	40%	43%	42%	40%	42%	44%	45%	49%	50%	51%
Egiatzatutako euskara-mailaren %										
B1										2%
B2										10%
C1/C2										58%
Ikasketen batezbesteko iraupena (urteak)	5,0	5,0	4,9	4,0	5,0	4,7	4,8	4,6	4,7	4,7
Ikasketetako batezbesteko nota	6,9	7,0	7,0	7,0	7,0	7,1	7,1	7,2	7,3	7,3
Praktikak egiten ditu enpresetan ( %)										75%
Ikasketen mugikortasuna ( %)										9%
<b>Inkestaren urtea</b>	<b>2013IV</b>	<b>2014IV</b>	<b>2015IV</b>	<b>2016IV</b>	<b>2017-IV</b>	<b>2018-IV</b>	<b>2019-IV</b>	<b>2020-IV</b>	<b>2021-IV</b>	<b>2022-IV</b>
Jasotako erantzunak guztira	5.482	5.800	5.530	5.598	5.614	5.040	4.965	4.926	4.464	4.369
Jasotako erantzunen %	76%	78%	77%	73%	74%	72%	72%	80%	73%	72%
Elkarrizketatutako emakumeak	3.402	3.507	3.308	3.139	3.104	2.849	2.812	2.892	2.592	2.576
Elkarrizketatutako gizonak	2.080	2.293	2.222	2.459	2.510	2.191	2.153	2.034	1.872	1.793

**II. Taula. Laneratzeari lotutako datuak.**

	PROMOZIOA									
	2010	2011	2012	2013	2014	2015	2016	2017	2018	2019
<b>Inkestaren urtea</b>	<b>2013IV</b>	<b>2014IV</b>	<b>2015IV</b>	<b>2016IV</b>	<b>2017-IV</b>	<b>2018-IV</b>	<b>2019-IV</b>	<b>2020-IV</b>	<b>2021-IV</b>	<b>2022-IV</b>
Jarduera-tasa	91%	90%	96%	90%	94%	94%	93%	93%	92%	93%
Enplegu-tasa	69%	74%	79%	73%	83%	87%	84%	81%	80%	84%
Okupazio-tasa	76%	82%	83%	81%	88%	92%	90%	88%	87%	90%
Langabezia-tasa	24%	18%	17%	19%	12%	8%	10%	12%	13%	10%
Ikasketen amaieratik 1. enplegura arteko denbora (batez bestekoa hilabetetan) (a)+(b)	10	9	11	10	12	11	12	11	10	9
1. enplegua aurkitzeko denbora (batezbestekoa hilabetetan) (b)	6	6	8	6	7	4	6	4	5	3
Lan-esperientzia duten biztanle aktiboan %	92%	93%	94%	89%	96%	99%	98%	98%	97%	99%
<b>EMAKUMEAK</b>										
Jarduera-tasa	91%	89%	96%	88%	94%	94%	93%	93%	92%	93%
Enplegu-tasa	70%	73%	78%	70%	82%	86%	84%	81%	80%	83%
Okupazio-tasa	76%	82%	82%	80%	88%	92%	90%	88%	87%	89%
Langabezia-tasa	24%	18%	18%	20%	12%	8%	10%	12%	13%	11%
Ikasketen amaieratik 1. enplegura arteko denbora (batez bestekoa hilabetetan) (a)+(b)	10	9	12	10	12	11	13	12	10	8
1. enplegua aurkitzeko denbora (batezbestekoa hilabetetan) (b)	6	6	8	6	7	4	6	5	5	3
Lan-esperientziadun emakumezko biztanle aktiboan %	93%	93%	94%	88%	95%	99%	98%	98%	98%	99%
<b>GIZONAK</b>										
Jarduera-tasa	91%	90%	96%	92%	95%	95%	94%	93%	92%	93%
Enplegu-tasa	69%	74%	80%	76%	85%	88%	85%	81%	80%	85%
Okupazio-tasa	76%	82%	84%	84%	89%	92%	90%	88%	87%	91%
Langabezia-tasa	24%	18%	16%	16%	11%	8%	10%	12%	13%	9%
Ikasketen amaieratik 1. enplegura arteko denbora (batez bestekoa hilabetetan) (a)+(b)	9	9	11	10	11	11	12	11	10	9
1. enplegua aurkitzeko denbora (batezbestekoa hilabetetan) (b)	6	6	7	6	6	4	6	4	4	3
Lan-esperientziadun gizonazko biztanle aktiboan %	91%	93%	94%	91%	97%	99%	98%	98%	97%	99%

**JARDUERA TASA:** lan egiten duten pertsonen eta enplegurik izan ez arren bila ari diren eta lanean hasteko moduan dauden pertsonen %, (erantzunen) guztiaren aldean. Pertsona aktiboak pertsona landunak eta langabetuak dira.

**ENPLEGU-TASA:** enplegu ordaindua duten edo beren kontura jarduten duten pertsonen %, (erantzunen) guztiaren aldean.

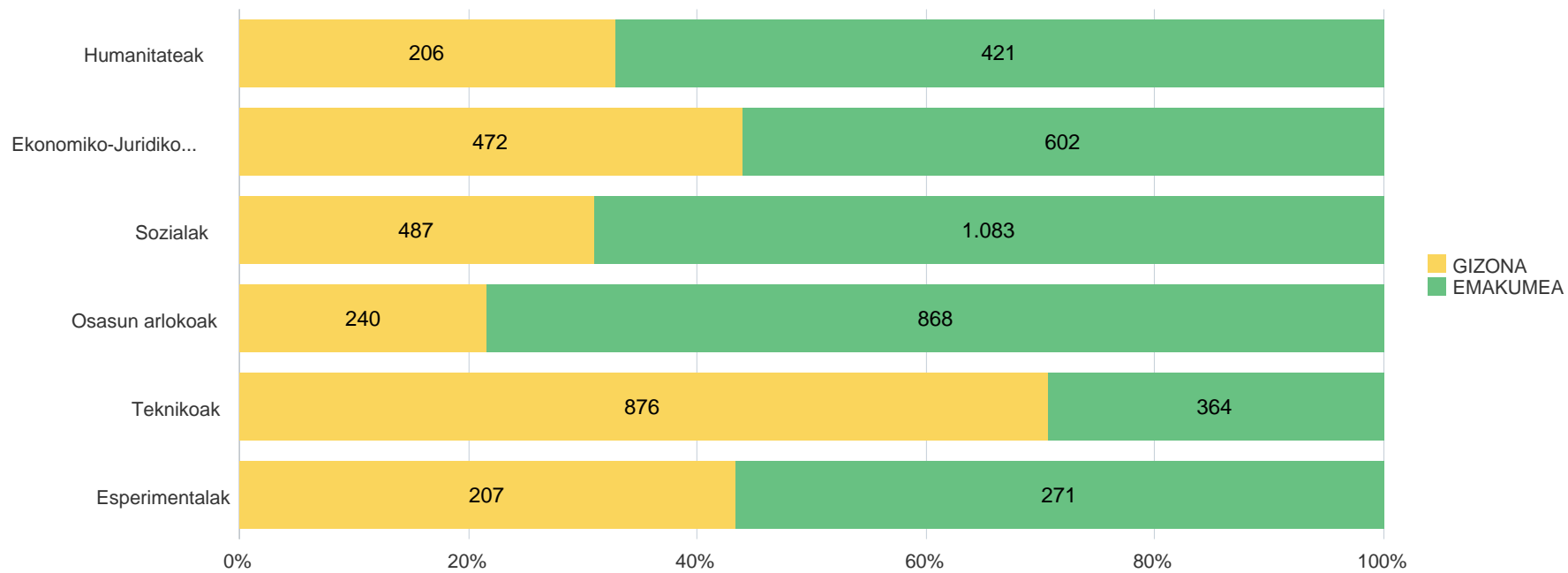
**LANGABEZIA TASA:** enplegu ordaindurik ez duten, lan bil ari diren eta lanerako moduan dauden pertsonen %, biztanle aktiboan guztiaren aldean.

**OKUPAZIO TASA:** enplegu ordaindua duten edo beren kontura jarduten duten pertsonen %, biztanle aktiboan guztiaren aldean.

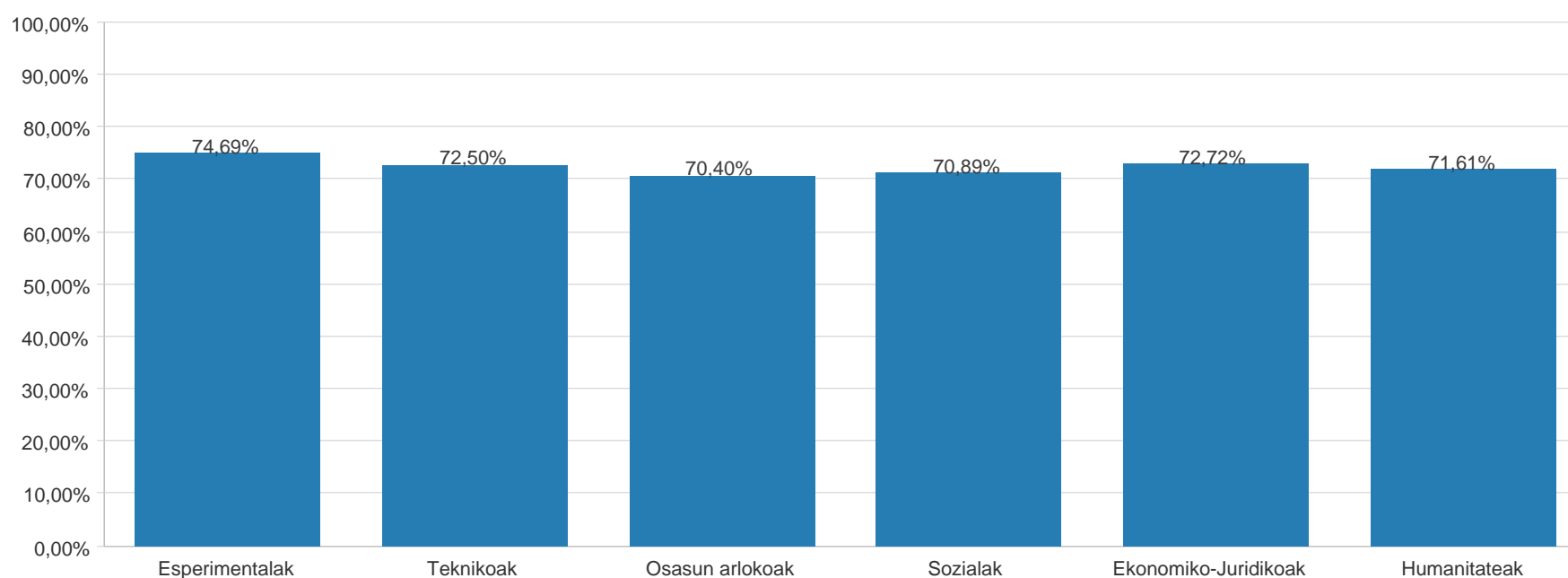
**IKASKETAK AMAITU ETA LEHEN LANA AURKITU ARTE IGAROTAKO DENBORA:** lan-esperientzia duen Biztanleria Aktiboak erantzun dezala, ikasketak amaitu aurretik lanean egon diren pertsonak izan ezik.

**LAN - ESPERIENTZIA DUEN BIZTANLERIA AKTIBOA (%):** Lanean dabilen edo lan - esperientzia duen pertsona kopurua, Biztanleria aktiboan aldean

**Jakintza-arlo bakoitzean amaitu dutenen kopurua**

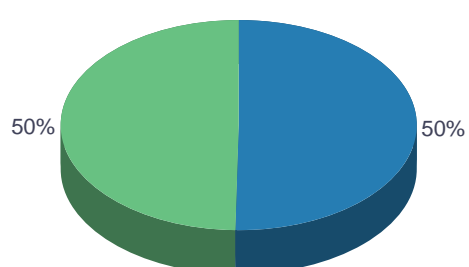


**Jakintza-arlo bakoitzean erantzuten dutenen %**

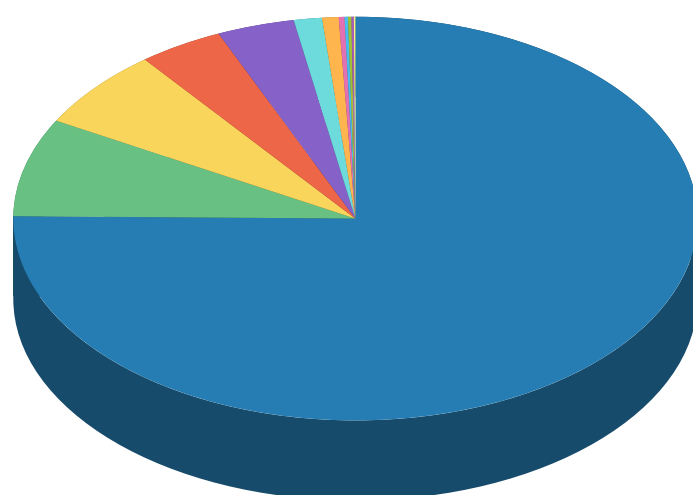


**Enplegu egoera. 2019 ko Promozioa 2022 IV hiruh.**

**Besteren konturako lana**



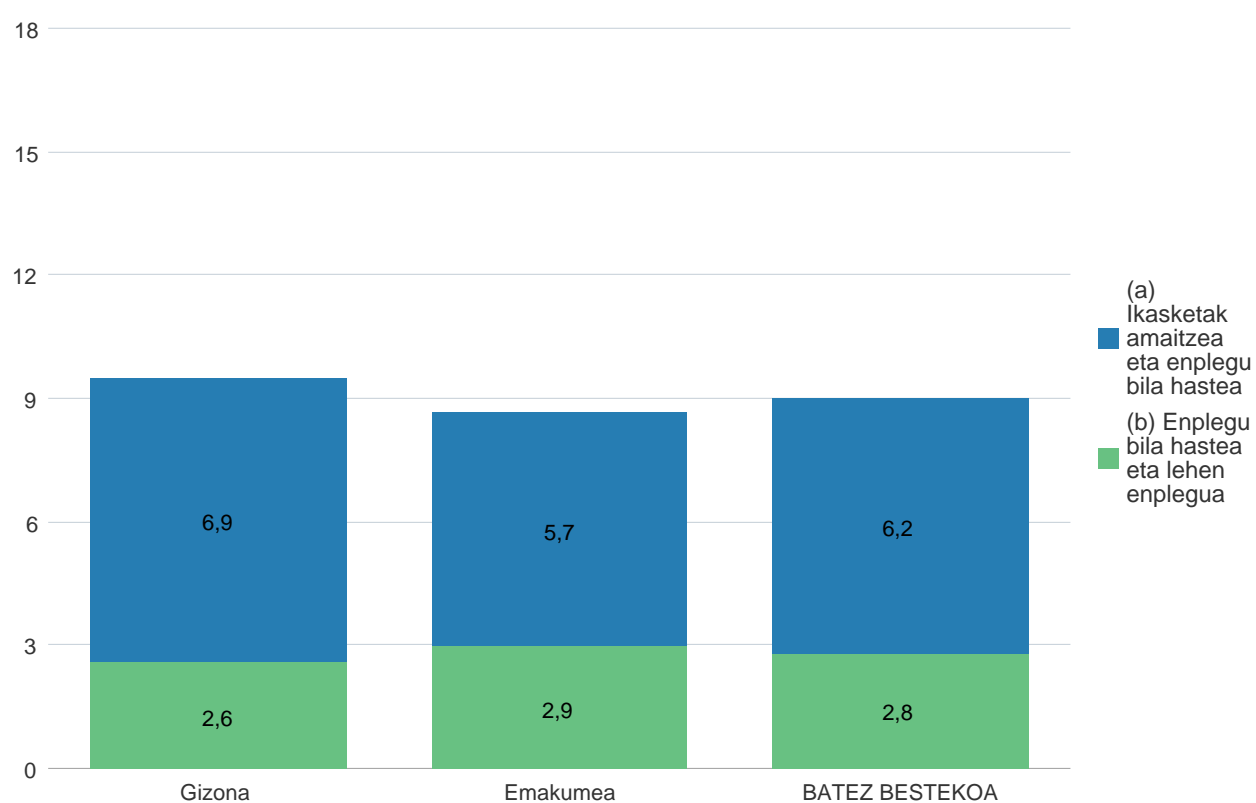
■ Soldatapeko langile finkoa  
■ Behinbehineko soldatapekoa



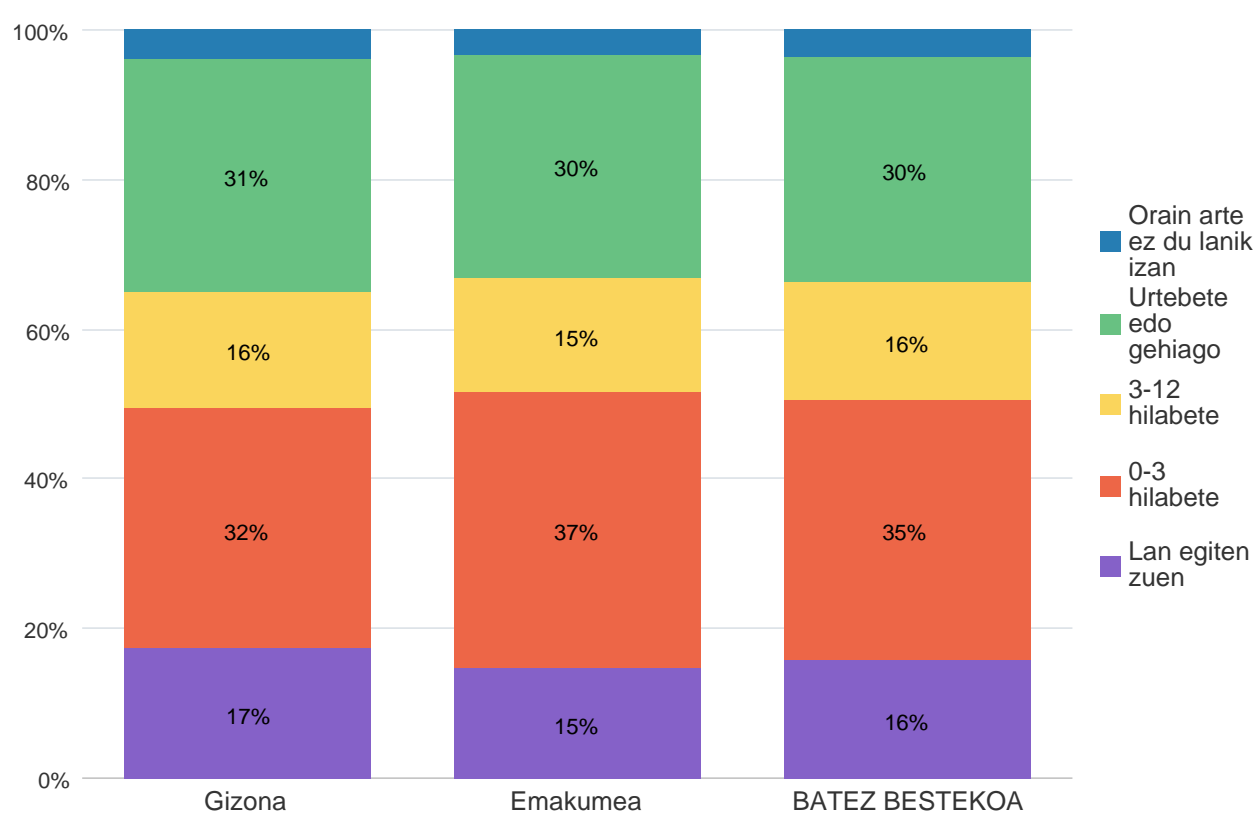
- 75,19%, Besteren konturako lana
- 7,87%, Langabezian (esperientziaduna)
- 6,39%, Ikasten jarraitzen du
- 4,01%, Beka, Pratika/ doktoratu aurreko eta atzeko kontratuak...
- 3,66%, Norberaren konturako lana (edo horretarako prozesuan)
- 1,33%, Langabezian (esperientziarik gabe), lehen enpleguaren bila
- 0,78%, Bazkide kooperatibista
- 0,27%, Ezgaitasuna, baliaezintasuna, jubilazioa, pentsioduna
- 0,16%, Ez du lanik bilatzen, ez du ikasten
- 0,16%, Familia negozioan laguntza (ordaindutako lana)
- 0,11%, Familia ardura eta ordaindu gabeko zaintza
- 0,07%, Ordaindu gabeko lana

**Lehen lana lortzeko batez besteko epea (hilabeteak) sexuaren arabera (a)+(b)**

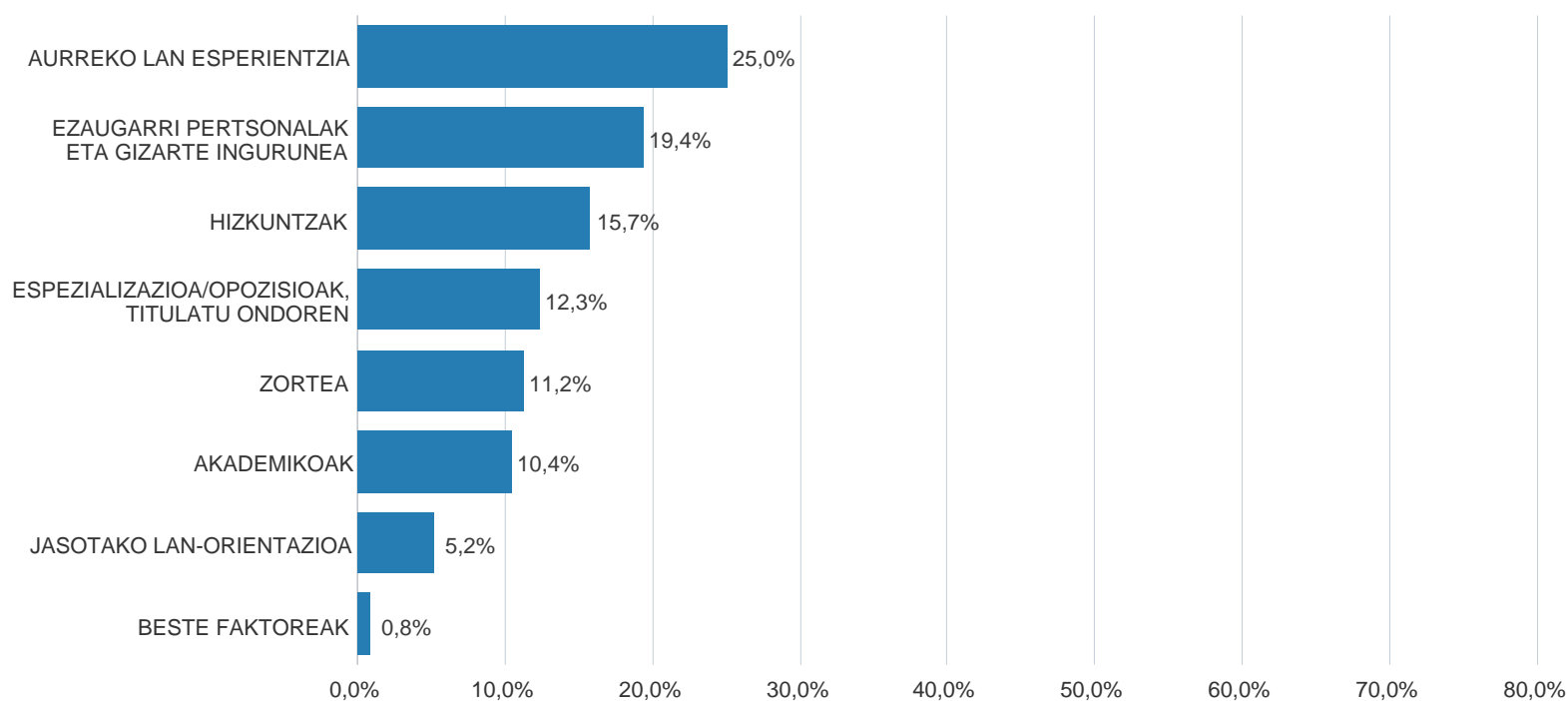
**Lan-espertiadun pertsonak**



**Ikasketen amaieratik lehen enplegua lortu arte denbora-tartea sexuaren arabera (Biztanleria osoa).**

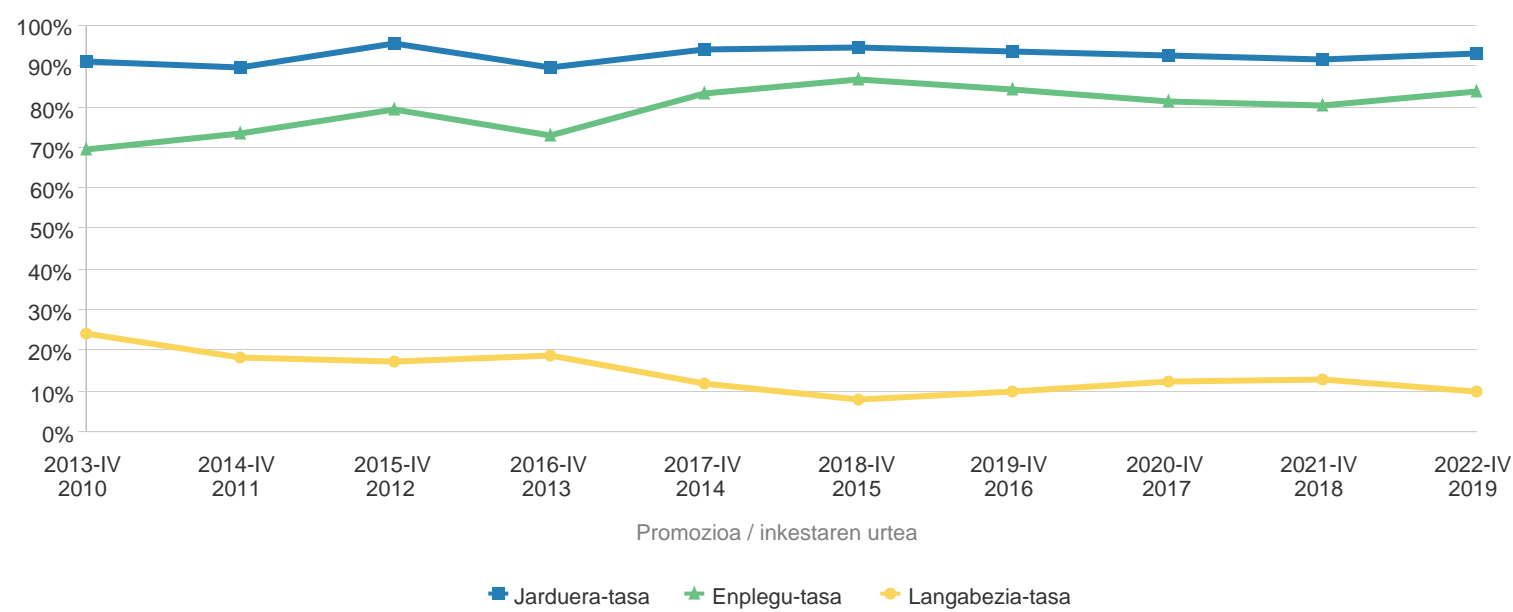


**Lehen enplegua lortzeko garrantzitsutzat jotzen diren alderdiak (Lan-espertiadun pertsonak) (Erantzun bat baino gehiago)**

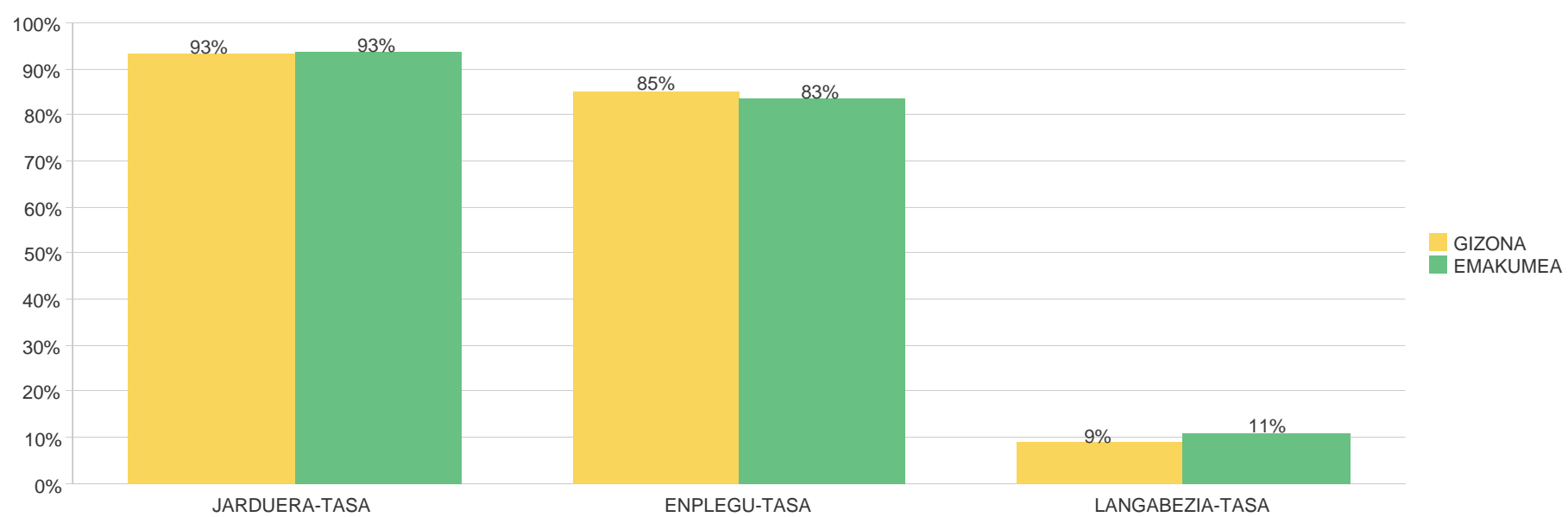


**AURREKO LAN ESPERIENTZIA:** Aurreko lan-espertiaria, prestakuntza duala, Beka/ praktika prestakuntzan zehar edo titulu ondoren  
**JASOTAKO LAN-ORIENTAZIOA:** lan-orientazio egokia jaso izana, unibertsitateko lan-poltsa, etab  
**ESPEZIALIZAZIOA/OPOZISIOAK, TITULATU ONDOREN:** Postgraduak, zeharkako-prestakuntza, LH / Profesionaltasun Ziurtagiri kurtsoak, oposizioak  
**HIZKUNTZAK:** Hizkuntzen ezagutza (euskara eta gaztelania sartu gabe) ; euskara (EGA titulua)  
**EZAUGARRI PERTSONALAK ETA GIZARTE INGURUNEA:** Motibazioa; inizatiba; gaitasun pertsonalak, sozialak eta profesionalak; lan-elkarrizketa egokia; espiritu ekintzaile edo sortzailea  
**AKADEMIKOAK:** Unibertsitatea, Titulua, Nazioarteko mugikortasun-programa, Gradu amaierako proiektua, espediente akademikoa  
**ZORTEA**  
**BESTE FAKTOREAK**

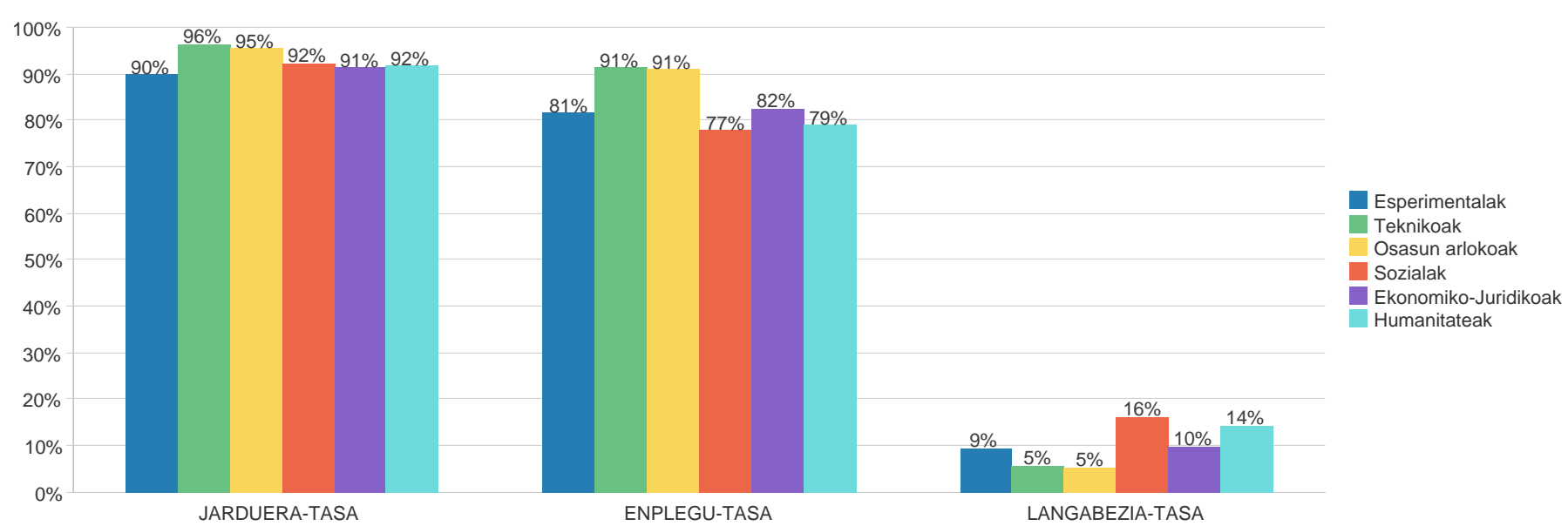
**Jarduera, Enplegu eta Langabezia tasak (BATEZ BESTEKOA)**



**Jarduera, Enplegu eta Langabezia tasak (BATEZ BESTEKOA) sexuaren arabera**



**Jarduera, Enplegu eta Langabezia tasak (BATEZ BESTEKOA) jakintza-arloen arabera**



## III. Taula. Landunen enpleguari buruzko datuak

	PROMOZIOA									
	2010	2011	2012	2013	2014	2015	2016	2017	2018	2019
	2013IV	2014IV	2015IV	2016IV	2017-IV	2018-IV	2019-IV	2020-IV	2021-IV	2022-IV
<b>Inkestaren urtea</b>										
Goi Mahiako ikasketei egokitutako enplegua (zuzendaritza, unibertsitate-teknikaria eta laguntza-teknikaria)	80%	79%	81%	82%	84%	85%	87%	86%	84%	86%
Ikasketekin lotuta (dezente edo asko)	71%	70%	71%	73%	75%	78%	79%	78%	78%	78%
Hileko batezbesteko soldata garbia (lanaldi osoan)	1.398€	1.419€	1.421€	1.447€	1.526€	1.560€	1.565€	1.590€	1.600€	1.673€
Lanaldi murriztua	28%	26%	26%	24%	21%	21%	20%	22%	22%	21%
Enplegu egonkorra/Enplegua, guztira	45%	43%	43%	37%	45%	44%	44%	40%	41%	53%
Soldatapeko finkoak / Soldatapekoak guztira (%)	41%	37%	38%	33%	40%	40%	40%	37%	38%	50%
Soldatapekoak ez diren biztanle landunak/Biztanle landunak, guztira	8%	10%	8%	6%	8%	5%	6%	5%	5%	5%
<b>Batezbesteko asebetetzea (batazbestekoa 0-10 eskalan)</b>										
Betetzen diren funtzioak	7,5	7,7	7,7	7,7	7,8	7,8	7,9	8,0	7,9	7,9
Igoera aukerak	5,8	5,8	5,9	6,4	6,2	6,4	6,6	6,4	6,6	6,7
Soldata	6,5	6,5	6,6	6,6	6,8	6,8	6,8	6,9	6,8	7,0
Lan-egonkortasuna (edo horren aukera)	6,1	6,2	6,5	6,7	6,9	6,9	7,0	6,8	6,9	7,6
Batezbesteko asebetetzea	6,9	7,0	7,0	7,1	7,3	7,3	7,1	7,0	7,1	7,4
<b>BIZT. GUZTIRA LANDUNAK (balioespena)</b>	4.998	5.498	5.677	5.598	6.344	6.053	5.754	4.969	4.926	5.102
<b>EMAKUMEEN ENPLEGUA</b>										
Goi Mahiako ikasketei egokitutako enplegua (zuzendaritza, unibertsitate-teknikaria eta laguntza-teknikaria)	77%	76%	79%	79%	81%	83%	86%	85%	83%	84%
Ikasketekin lotuta (dezente edo asko)	70%	69%	70%	73%	74%	78%	79%	79%	79%	79%
Hileko batezbesteko soldata garbia (lanaldi osoan)	1.354€	1.390€	1.377€	1.404€	1.464€	1.506€	1.522€	1.576€	1.588€	1.637€
Lanaldi murriztua	32%	32%	33%	31%	27%	27%	25%	27%	25%	26%
Enplegu egonkorra/Enplegua, guztira	42%	39%	39%	31%	40%	38%	39%	35%	37%	47%
Soldatapeko finkoak / Soldatapekoak guztira (%)	38%	33%	34%	28%	36%	35%	36%	33%	34%	44%
Soldatapekoak ez diren biztanle landunak/Biztanle landunak, guztira	7%	9%	7%	5%	6%	4%	5%	4%	5%	5%
<b>Batezbesteko asebetetzea (batazbestekoa 0-10 eskalan)</b>										
Betetzen diren funtzioak	7,6	7,8	7,7	7,8	7,9	7,8	8,0	8,0	8,0	8,0
Igoera aukerak	5,6	5,7	5,7	6,3	6,1	6,2	6,5	6,3	6,7	6,6
Soldata	6,6	6,6	6,7	6,7	6,9	6,9	6,9	7,0	6,9	7,1
Lan-egonkortasuna (edo horren aukera)	6,0	6,1	6,4	6,6	6,8	6,7	6,9	6,7	6,8	7,5
Batesbesteko asebetetzea	6,9	7,0	7,0	7,2	7,3	7,2	7,1	7,0	7,1	7,3
<b>EMAKUME LANDUNAK (balioespena)</b>	3.069	3.343	3.379	3.017	3.494	3.441	3.235	2.934	2.870	3.000

**IKASKETEI EGOKITUTAKO ENPLEGUA:** Goi mailako hezkuntzarekin lotutako enplegua duten pertsona landunen % (unibertsitatekoa edo goi mailako profesionala). CNO 2011ko epigrafe hauetan sailkatutako lanpostuak barne hartzen ditu: 1. Enpresen zuzendaritza eta kudeaketa, 2. Unibertsitateko titulazioei loturiko lanbideetako profesional zientifiko eta intelektualak eta 3. Laguntzarako teknikariak eta profesionalak.

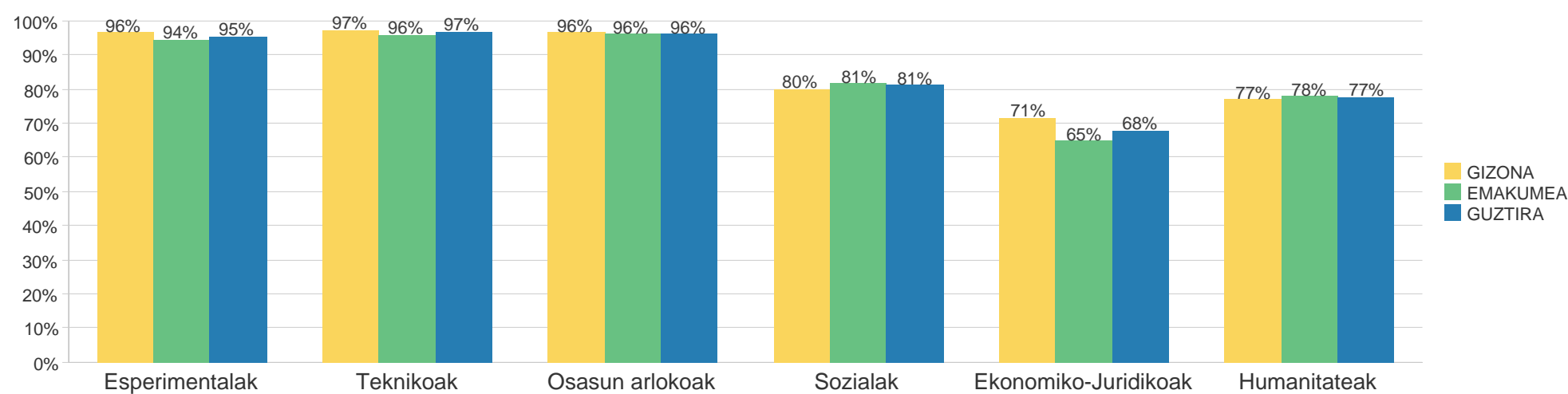
**BEREN IKASKETEKIN LOTUTA:** Duten lanak unibertsitatean egindako ikasketekin lotura DEZENTEA edo HANDIA duela uste duten pertsona landunen %.

**BATEZBESTEKO SOLDATA:** Hileko batezbesteko soldata garbia (lanaldi osoan) (14 ordainketetan).

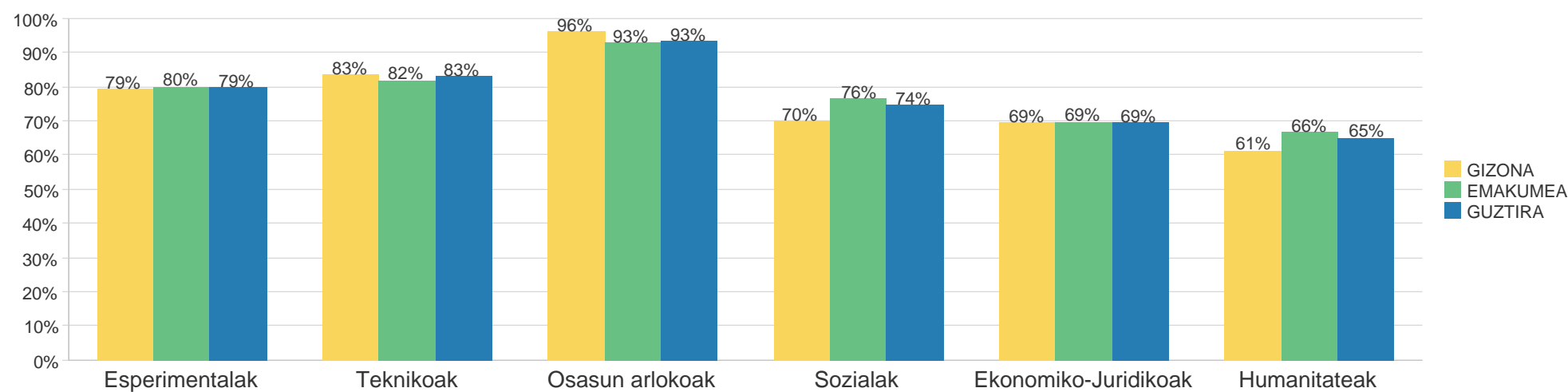
**ENPLEGU EGONKORRA:** Norberaren konturako landunen (autonomo edo enplegatzaile), kontratu mugagabea duten besteren konturako landunen edo kooperatibisten %

**SOLDATAPEKOA EZ DEN BIZTANLERIA LANDUNA:** enplegatzaile, autonomo, merkataritza kontratadun edo bazkide kooperatibista gisa lan egiten duten langileen %.

## Goi mailako prestakuntzari egokitutako enplegua, jakintza-arloen eta sexuaren arabera



## Ikasketekin lotura dezentea edo handia duen enplegua, jakintza-arloen eta sexuaren arabera

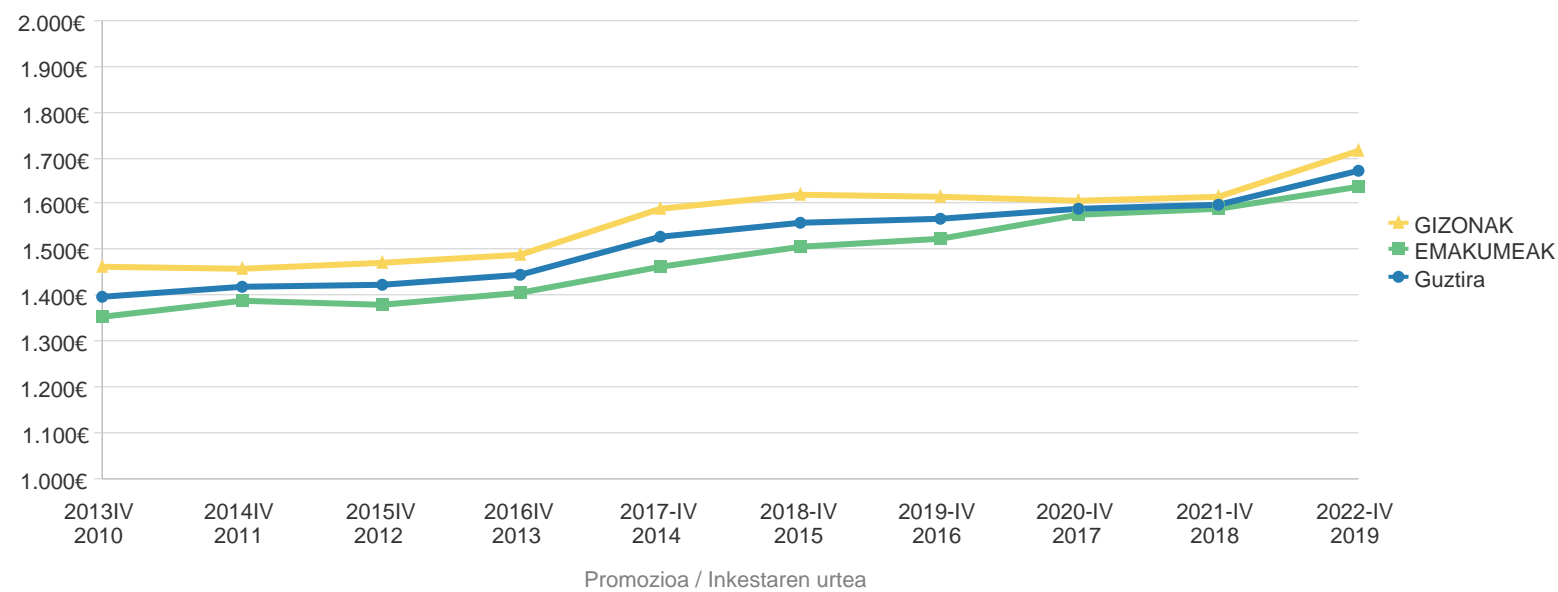


## III. Taula (Jarraipena) Pertsona landunen enpleguari buruzko beste datu batzuk

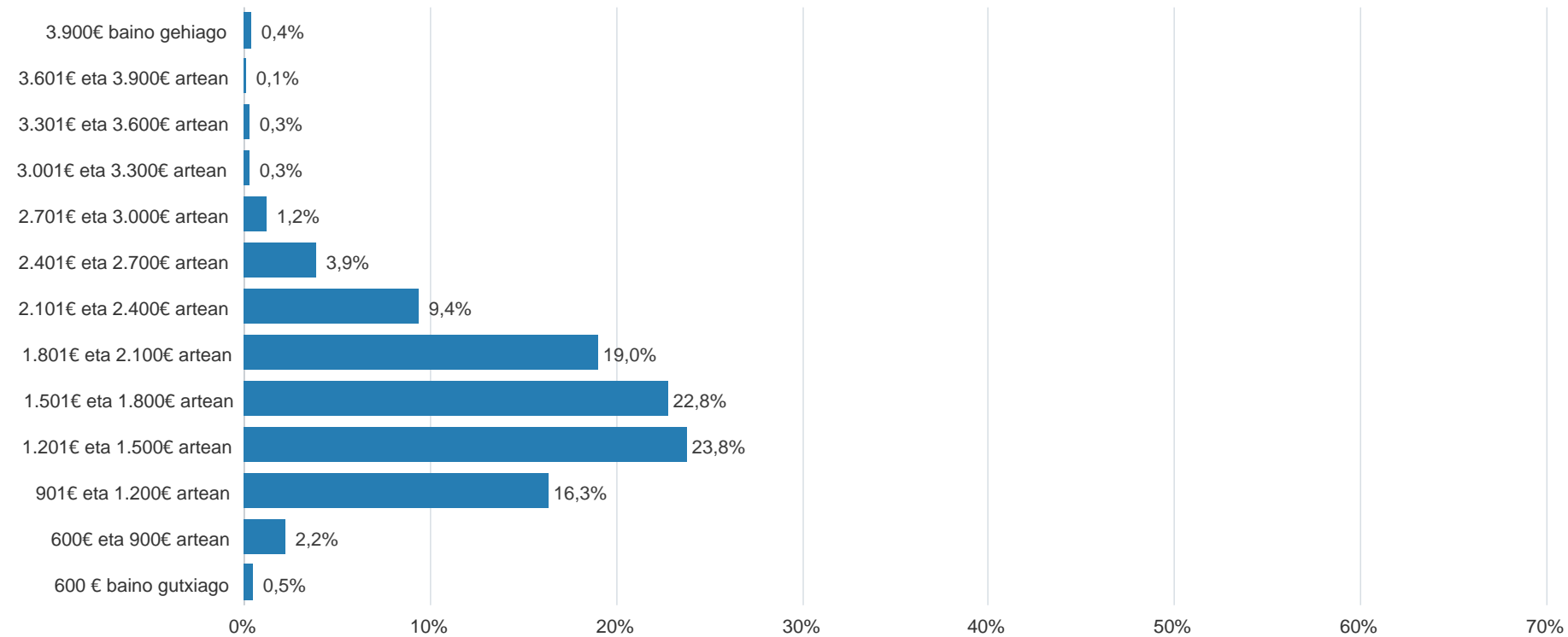
	PROMOZIOA									
	2010	2011	2012	2013	2014	2015	2016	2017	2018	2019
Inkestaren urtea	2013IV	2014IV	2015IV	2016IV	2017-IV	2018-IV	2019-IV	2020-IV	2021-IV	2022-IV
Enpresaren jarduera arloa										
Nekazaritza	0%	0%	0%	0%	0%	0%	0%	0%	0%	0%
Industria	15%	17%	17%	20%	19%	17%	14%	10%	10%	10%
Eraikuntza	2%	2%	2%	2%	2%	3%	3%	2%	2%	3%
Zerbitzuak	82%	81%	81%	78%	79%	79%	82%	87%	88%	88%
Enpresaren izaera										
Publikoa	21%	20%	21%	19%	23%	25%	25%	29%	29%	26%
Pribatu nazionala	53%	57%	52%	50%	49%	46%	46%	45%	50%	42%
Pribatu multinazionala	16%	15%	18%	17%	19%	18%	19%	15%	14%	18%
Kooperatiba	3%	3%	2%	6%	3%	3%	4%	6%	5%	6%
Publiko-pribatua	7%	5%	7%	3%	6%	8%	7%	5%	2%	3%
Hirugarren sektorea (GKEak, elkarteak, fundazio pribatuak; irabazi-asmoa dutenak edo ez)										
MUGIKORTASUN GEOGRAFIKOA familia-bizilekua eta egungo lantokiaren arabera (EAE/EAEtik kanpo)										
EGONKOR EAE-N: Bizilekua eta lantokia EAEn	84%	78%	79%	78%	78%	76%	76%	77%	78%	76%
IRTEN: EAEn bizi zen eta lantokia kanpoan	8%	12%	13%	13%	13%	14%	14%	13%	11%	12%
SARTU: kanpoan bizi zen eta lantokia EAEn	2%	1%	2%	3%	2%	2%	2%	3%	2%	3%
EGONKOR EAE-TIK KANPO: Bizilekua eta lantokia EAE-tik kanpo	6%	8%	6%	7%	7%	7%	7%	7%	8%	8%
EAE-TIK IRTEERAK *										
Beste herrialde batera	1%	7%	5%	5%	5%	4%	4%	3%	2%	3%
Beste autonomia erkidego batera	5%	6%	8%	9%	8%	10%	10%	10%	9%	10%
EUSKARA eta larenatzea *EAE-n lanean										
Euskara sartzeko baldintza gisa										37%
Euskara baloratzen da										26%
Ez da baloratzen										37%

\* 2014 baino lehen irteeratzen hartzen da bizilekua aldatzen bada, eta 2014tik aurrera irteeratzen hartzen da lantokia EAEtik kanpo badago.

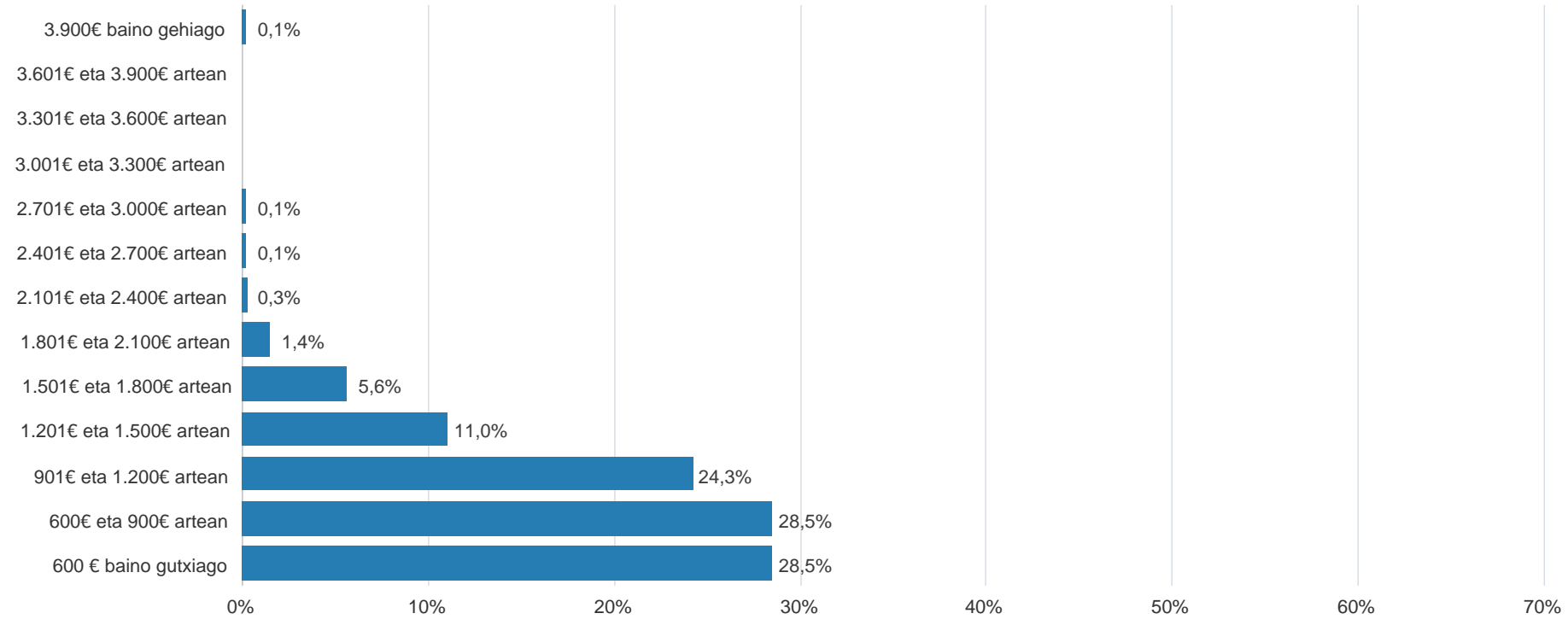
## Hileroko batez besteko soldata garbia, 14 ordainketekin (lanaldi osoan dagoen pertsona landuna)



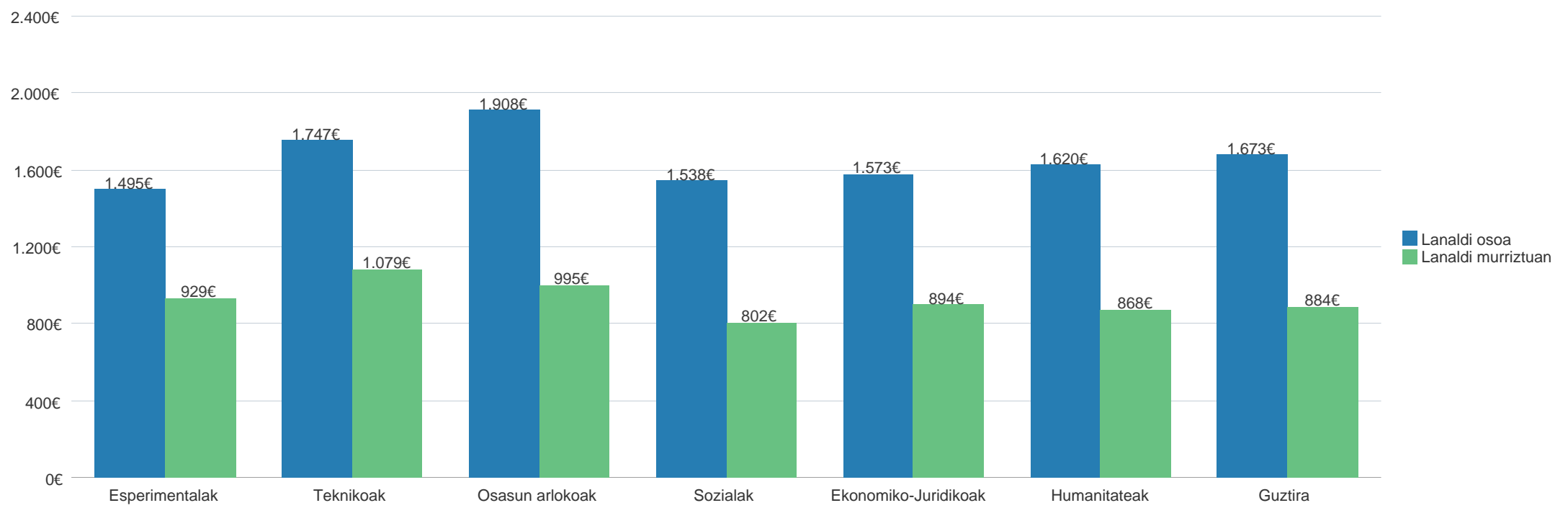
## Soldata-tarte bakoitzeko pertsona landunen artean (lanaldi osokoak)



**Soldata-tarte bakoitzeko pertsona landunen artean (lanaldi murriztukoak)**



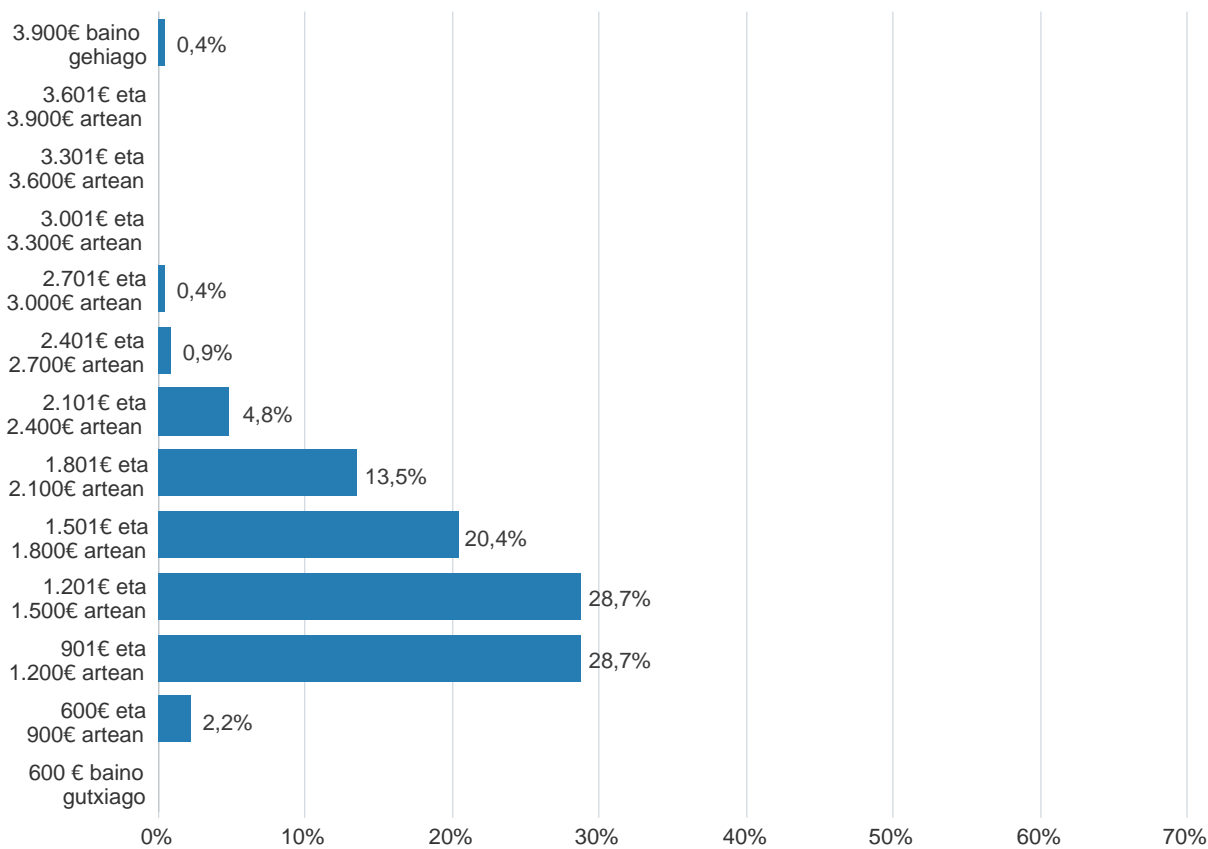
**Hileroko soldata garbia 14 ordaintekin (pertsona landunak), jakintza-arloen arabera**



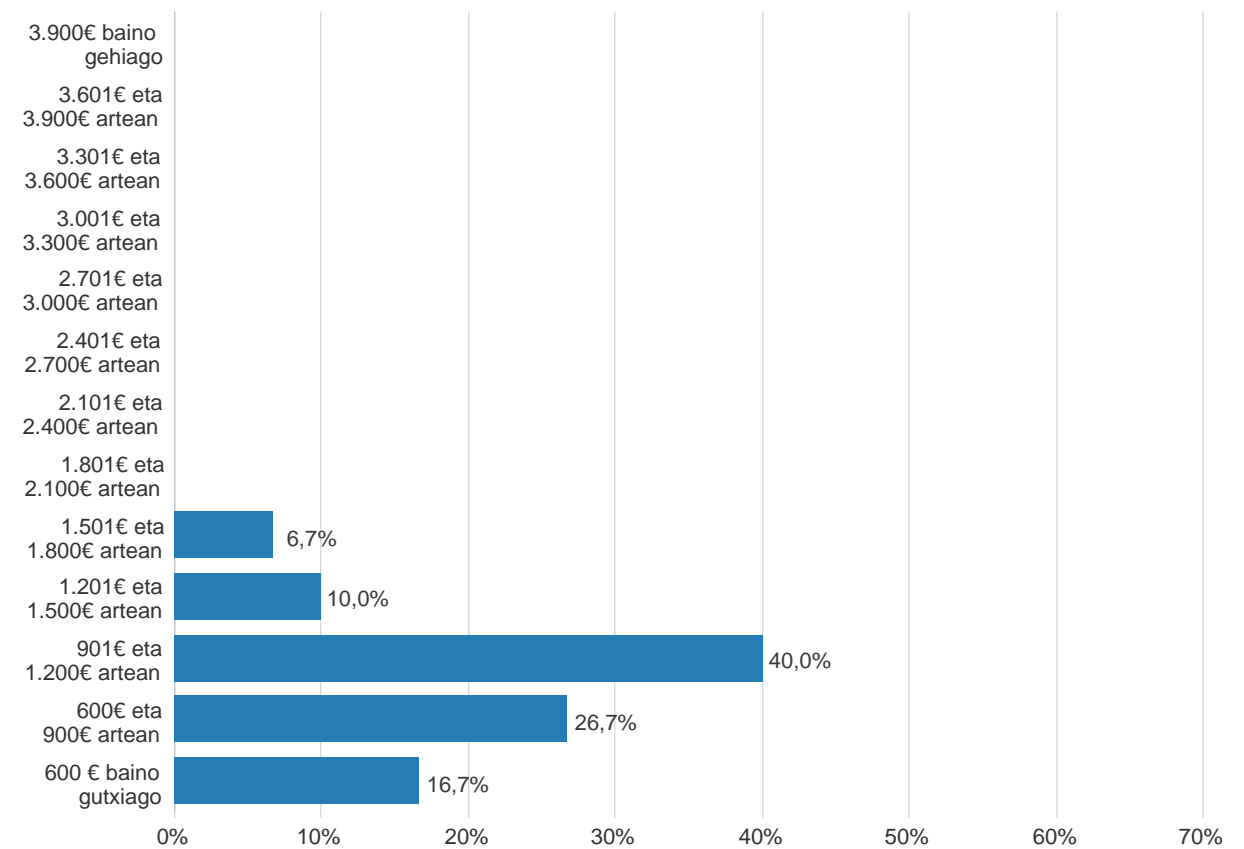
**Soldata-tarte bakoitzeko pertsona kopurua landunen artean(lanaldi osokoak)**

**Soldata-tarte bakoitzeko pertsona landunen artean (lanaldi murriztukoak)**

**Esperimentalak**

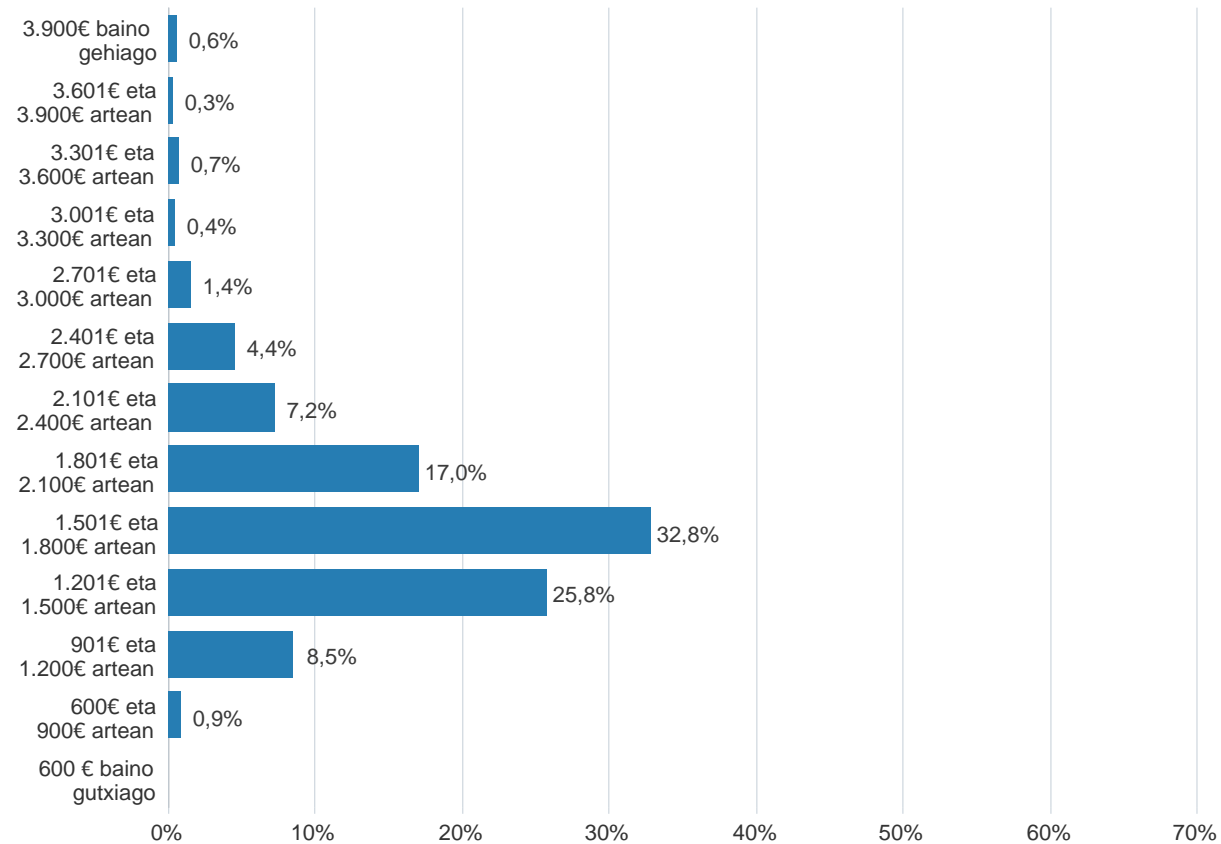


**Esperimentalak**

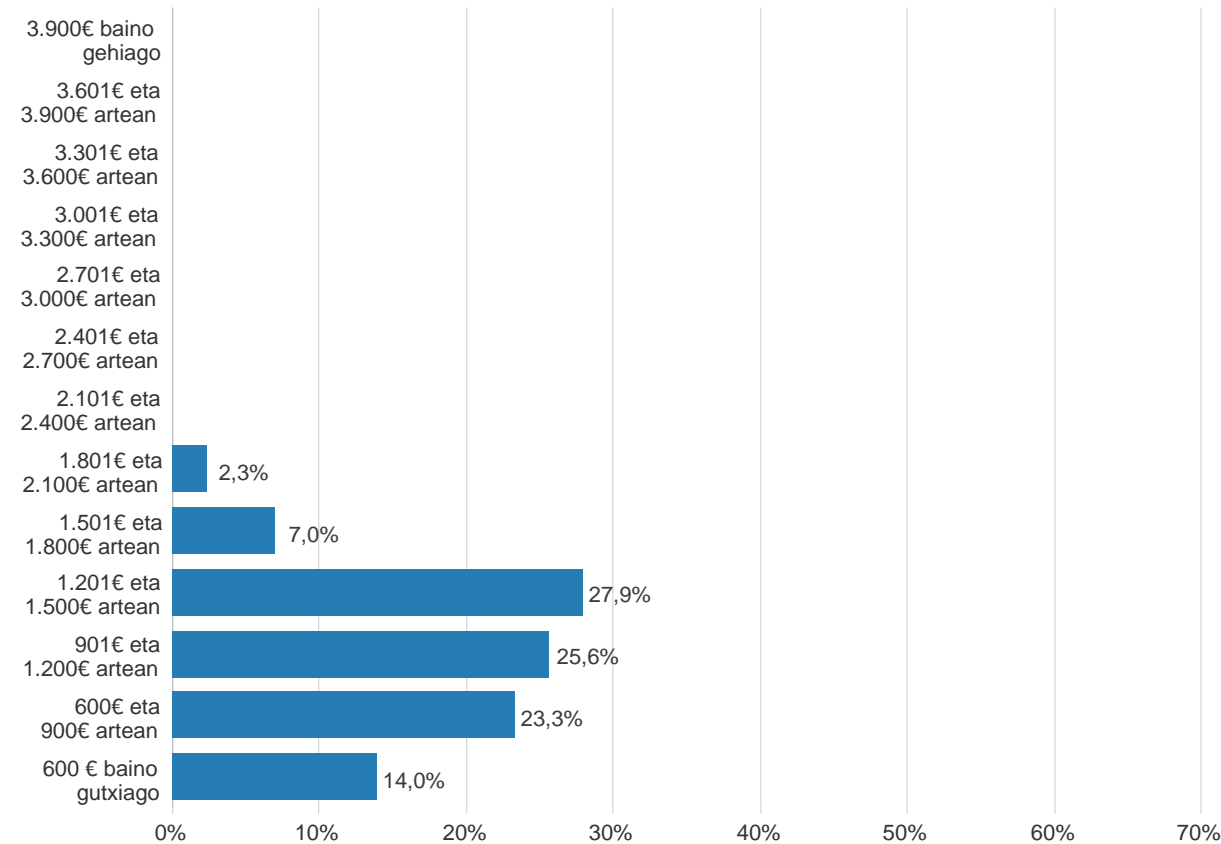




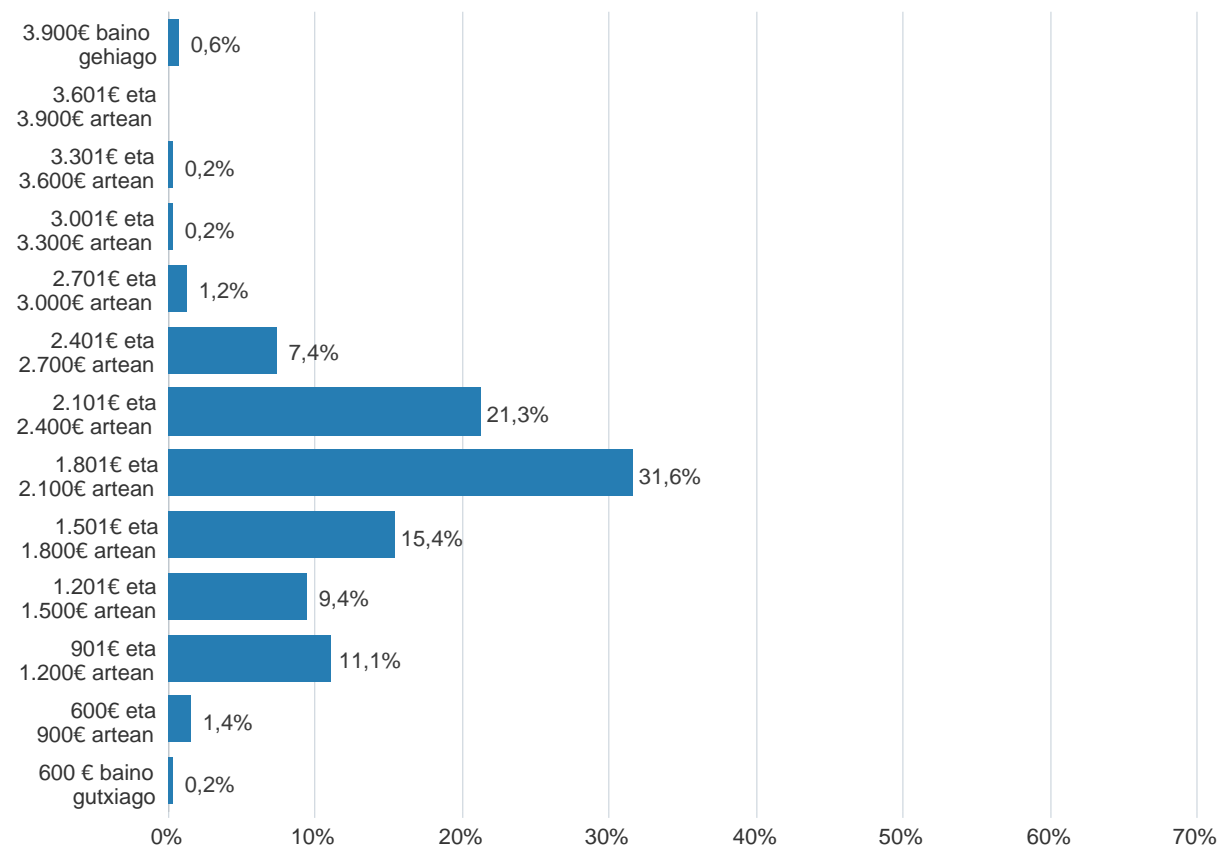
**Teknikoak**



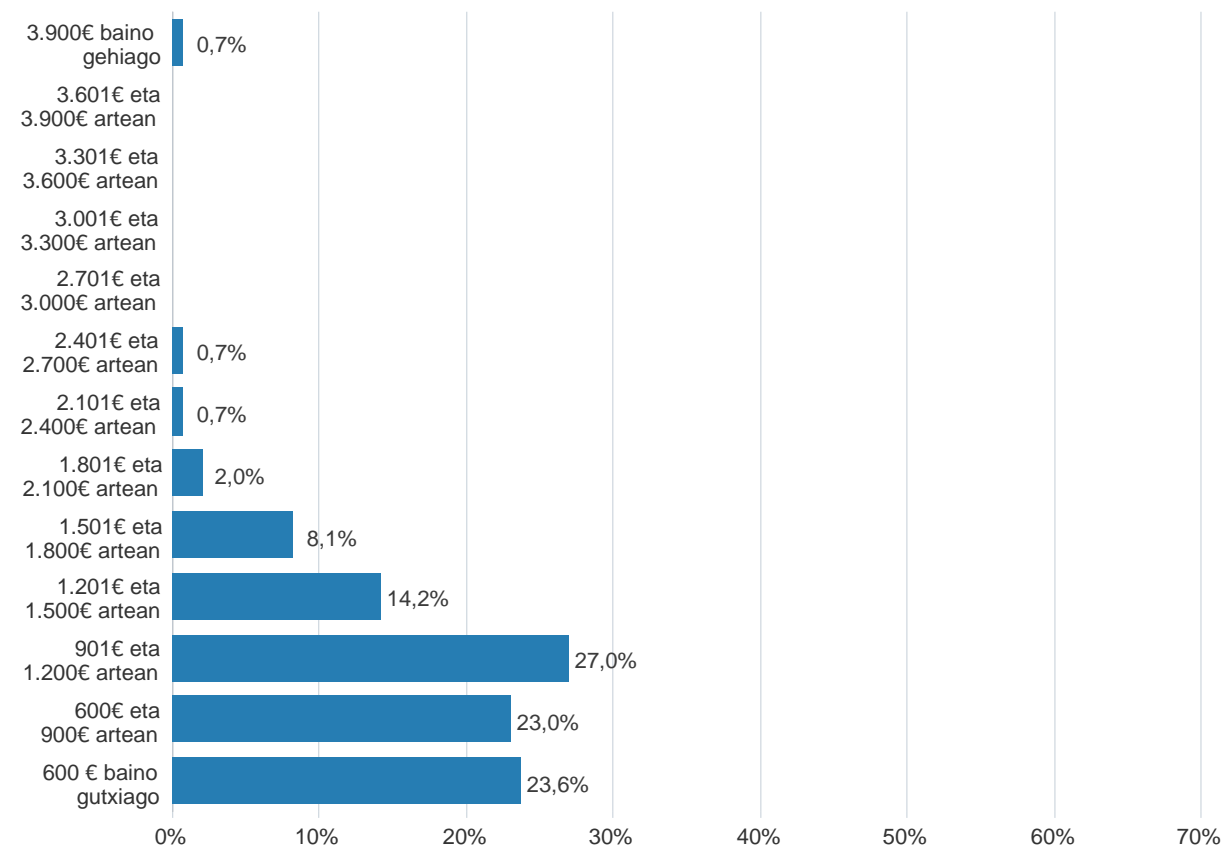
**Teknikoak**



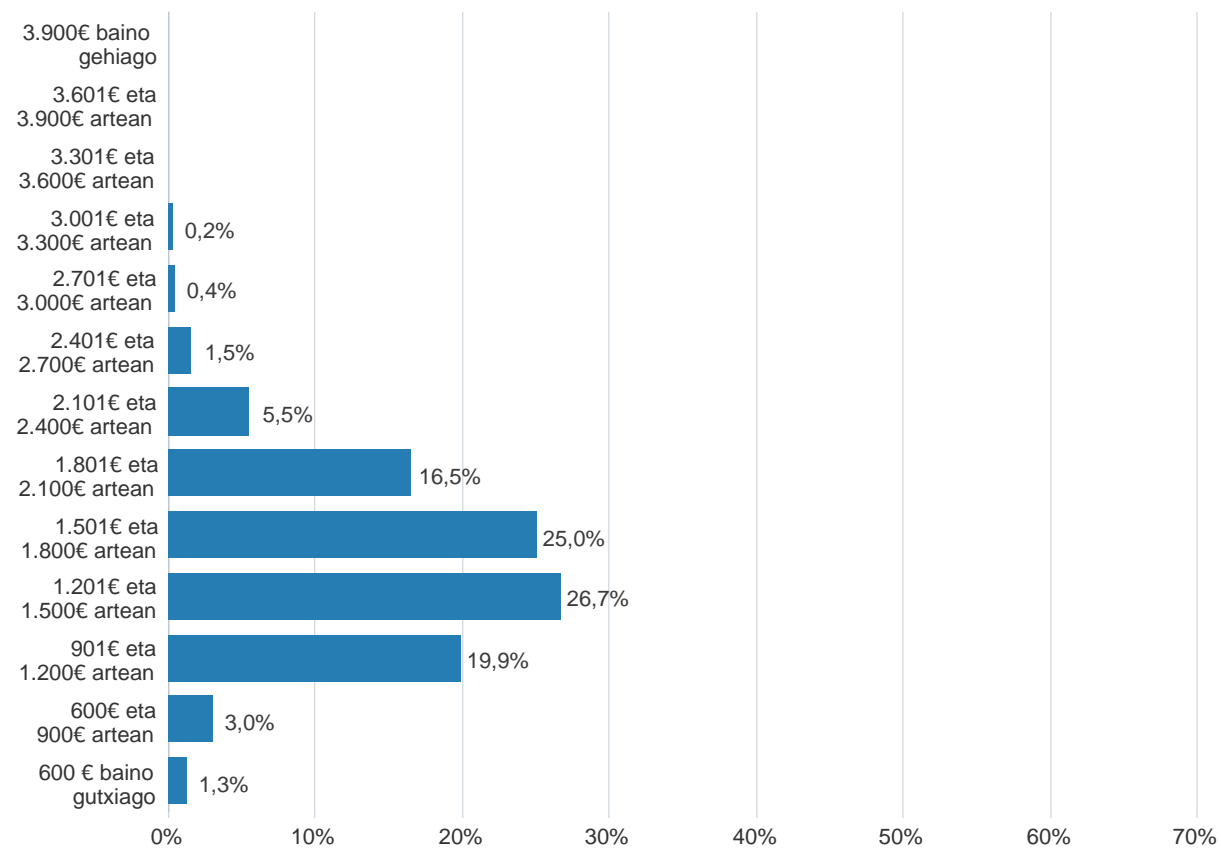
**Osasun arlokoak**



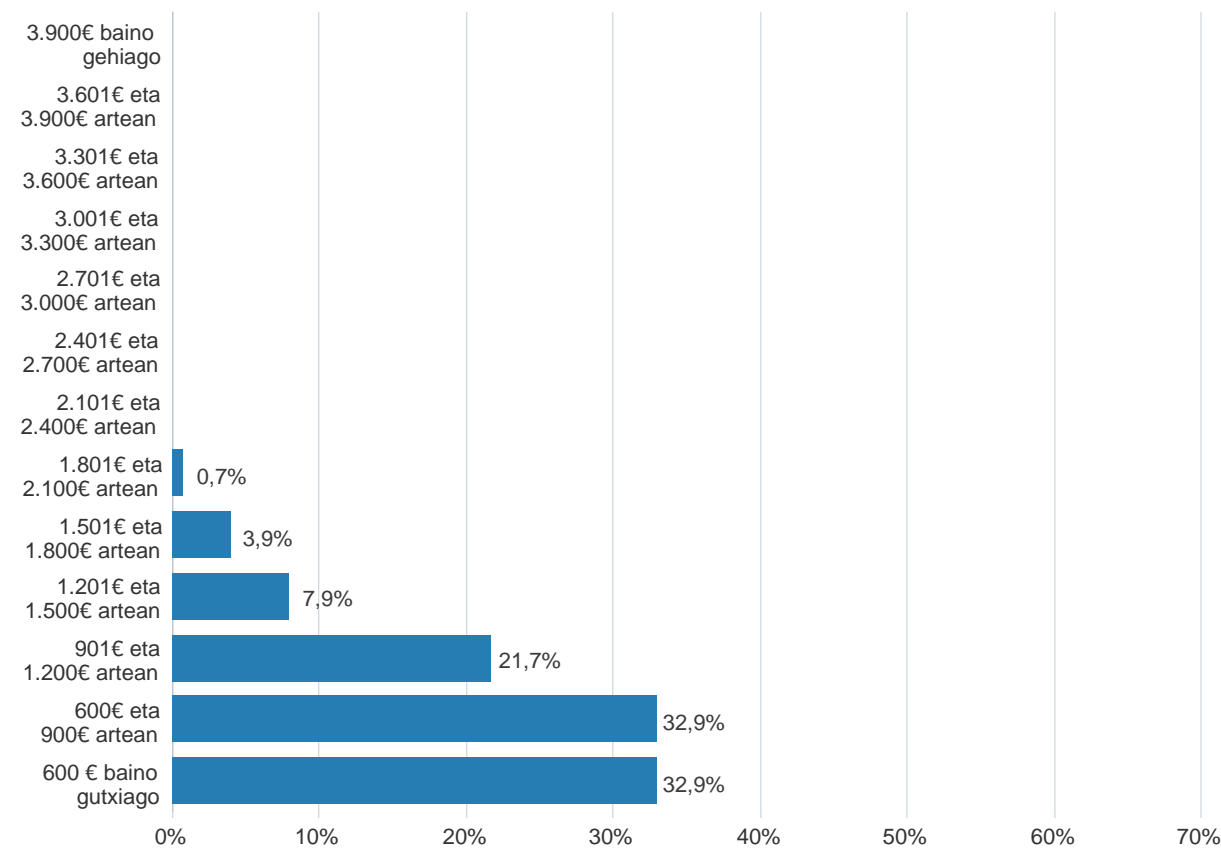
**Osasun arlokoak**



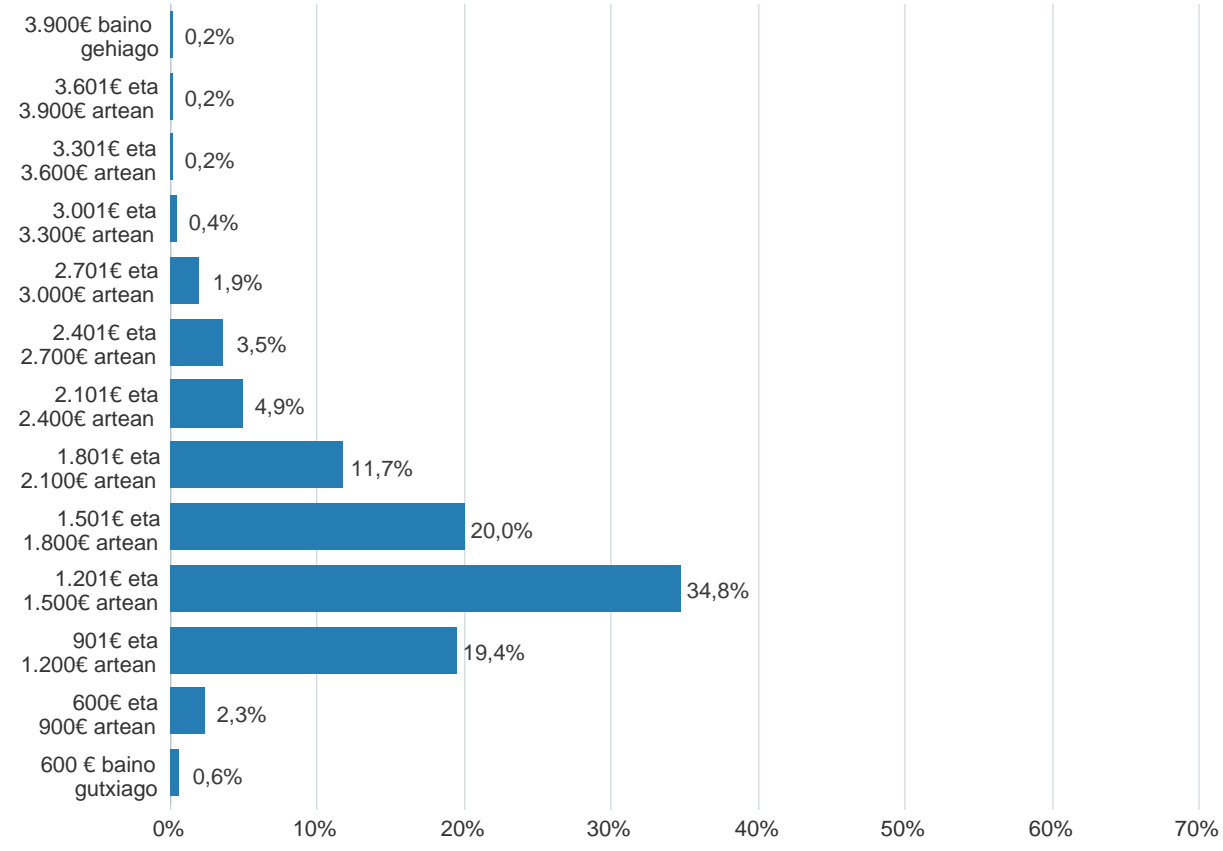
**Sozialak**



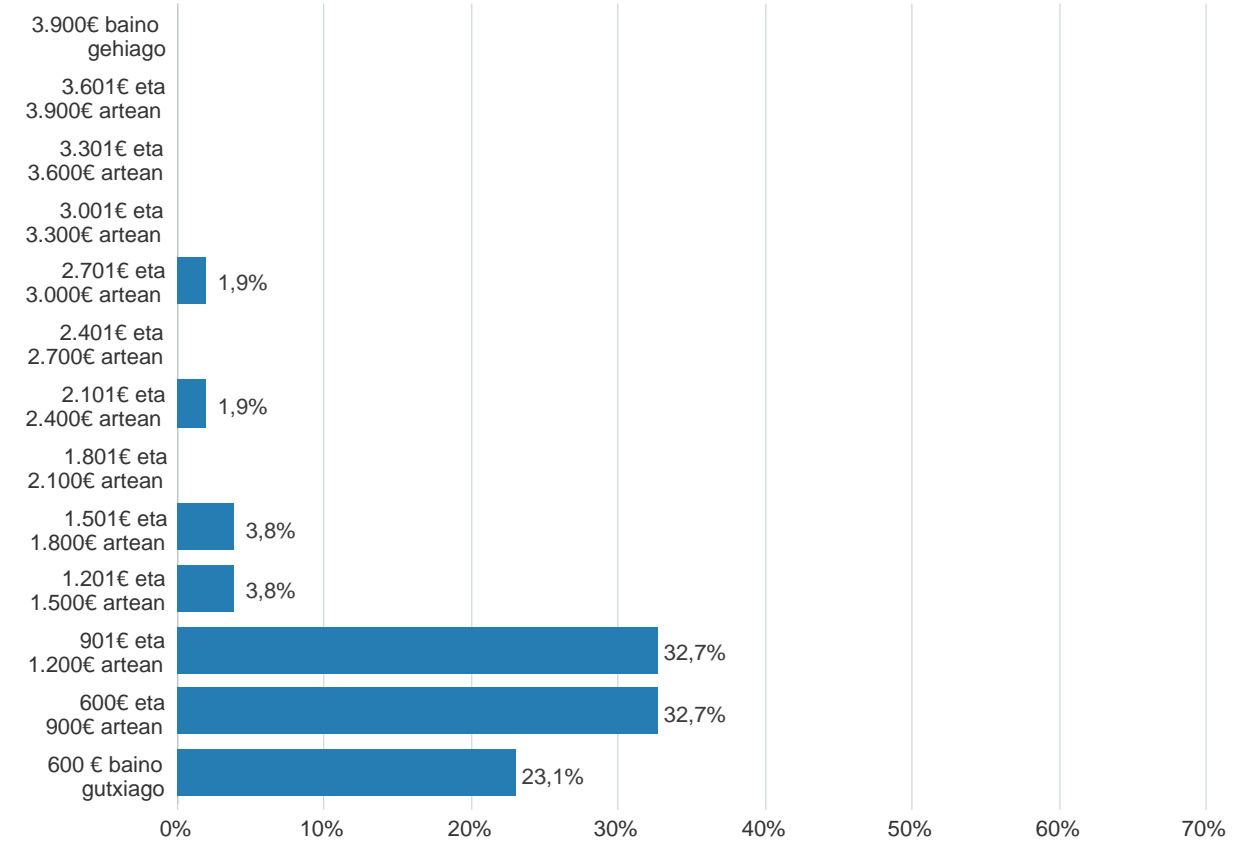
**Sozialak**



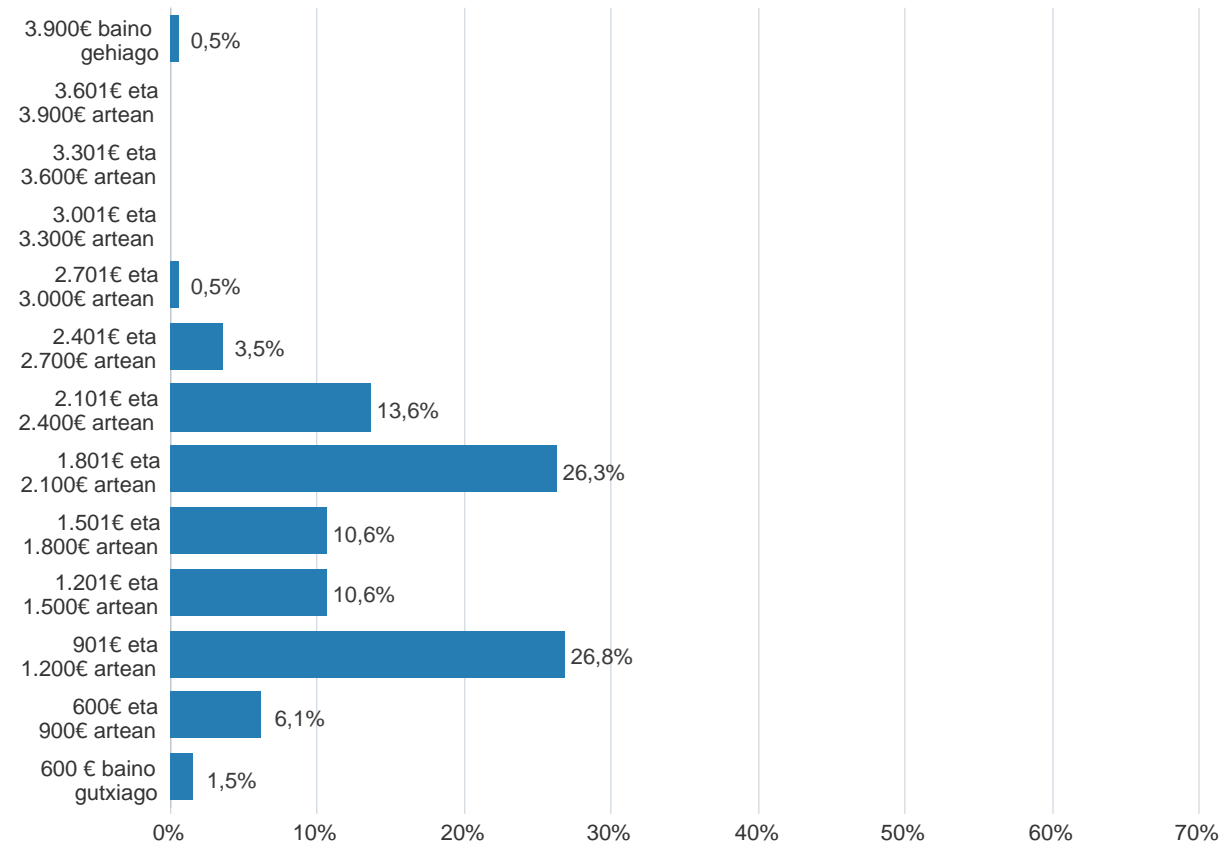
## Ekonomiko-Juridikoak



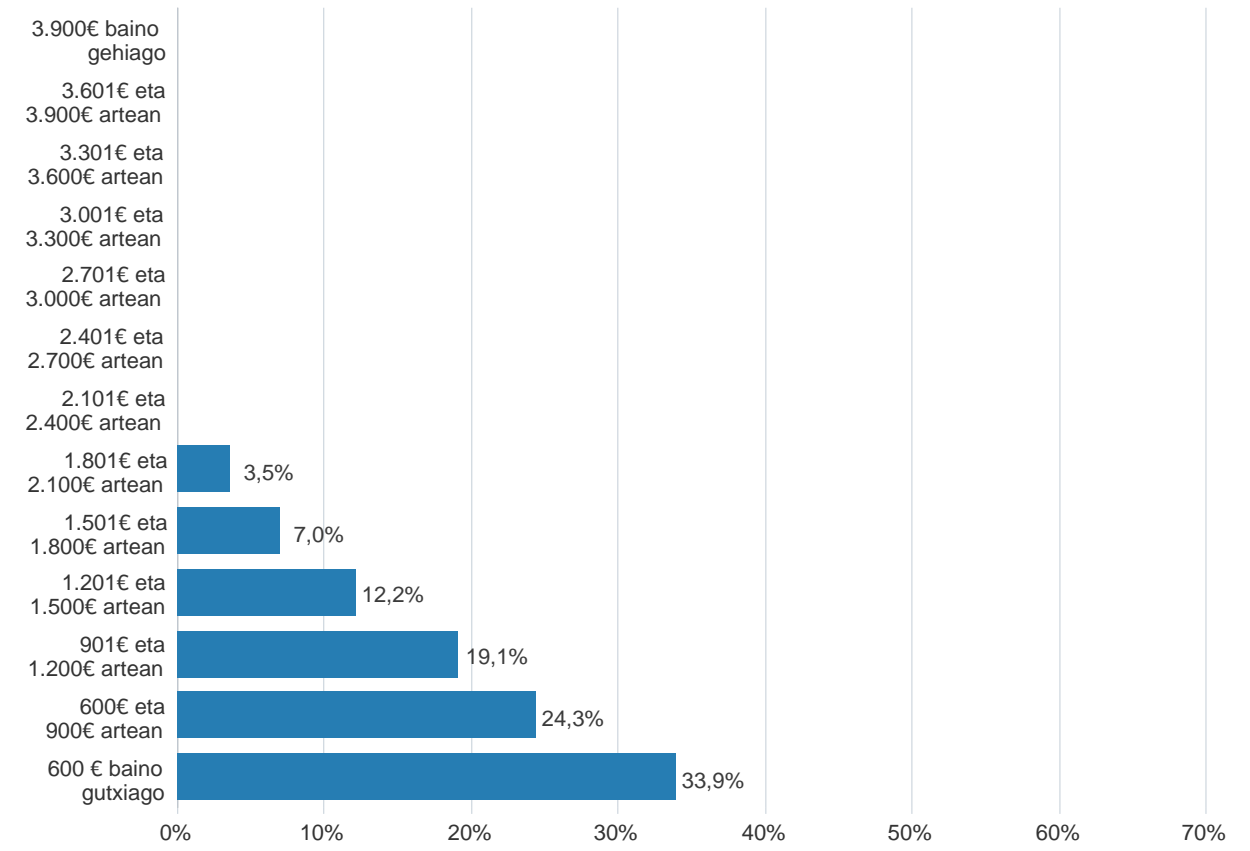
## Ekonomiko-Juridikoak



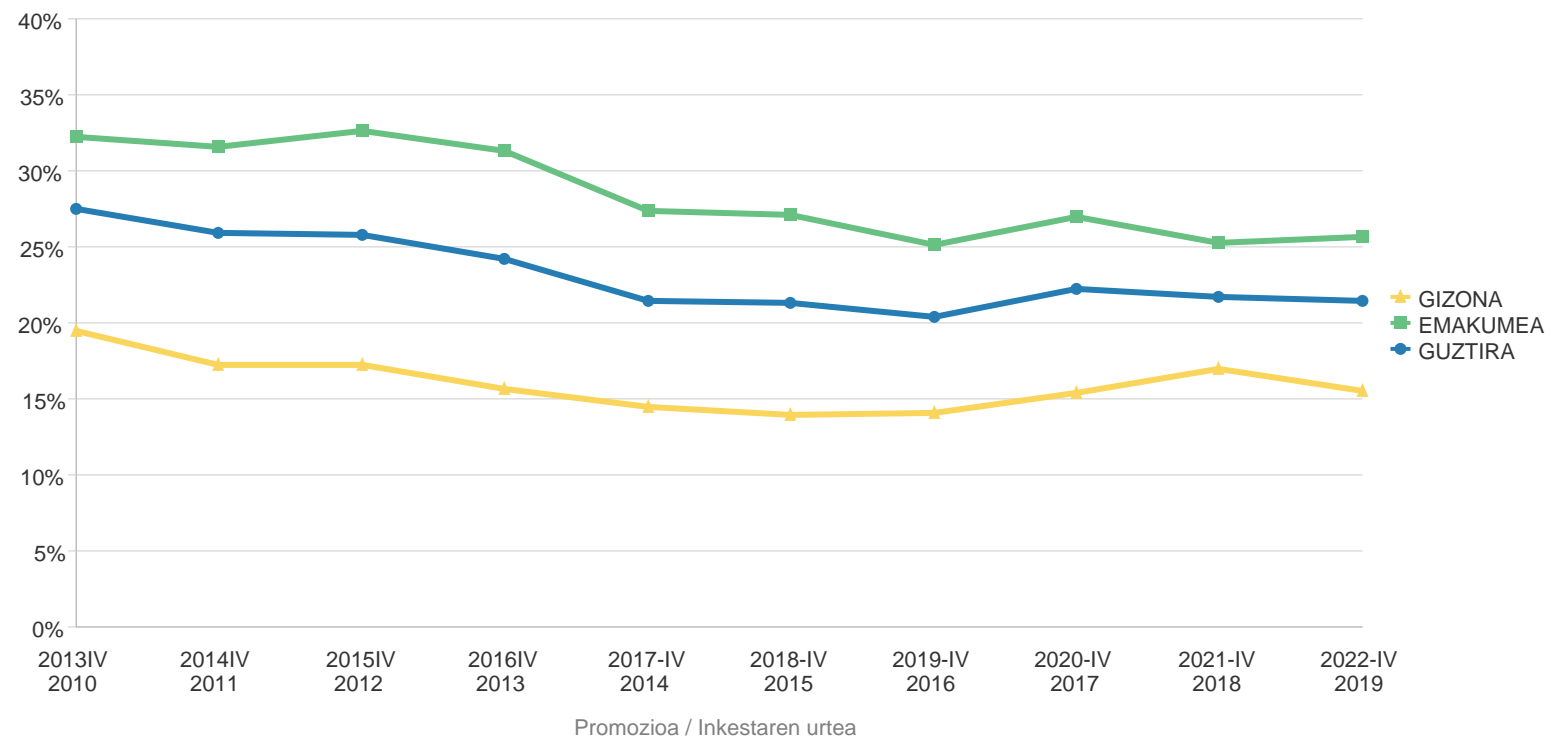
## Humanitateak



## Humanitateak

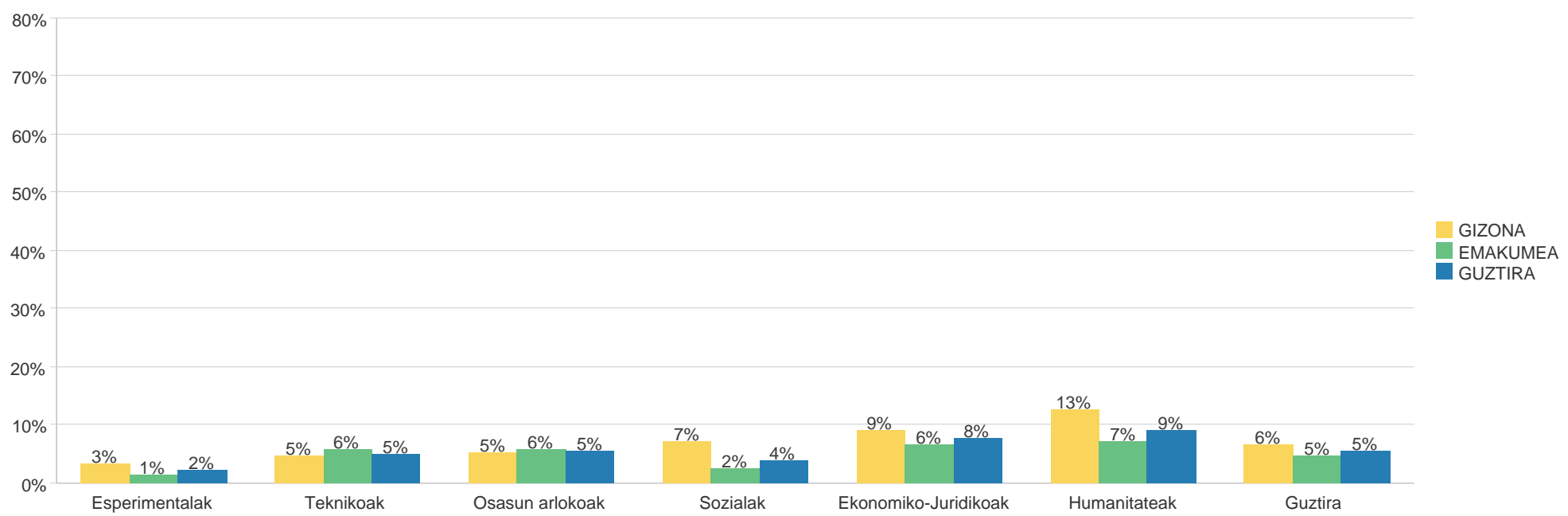


**KONPARAZIOA - Lanaldi murriztua duten landunen portzentajea**

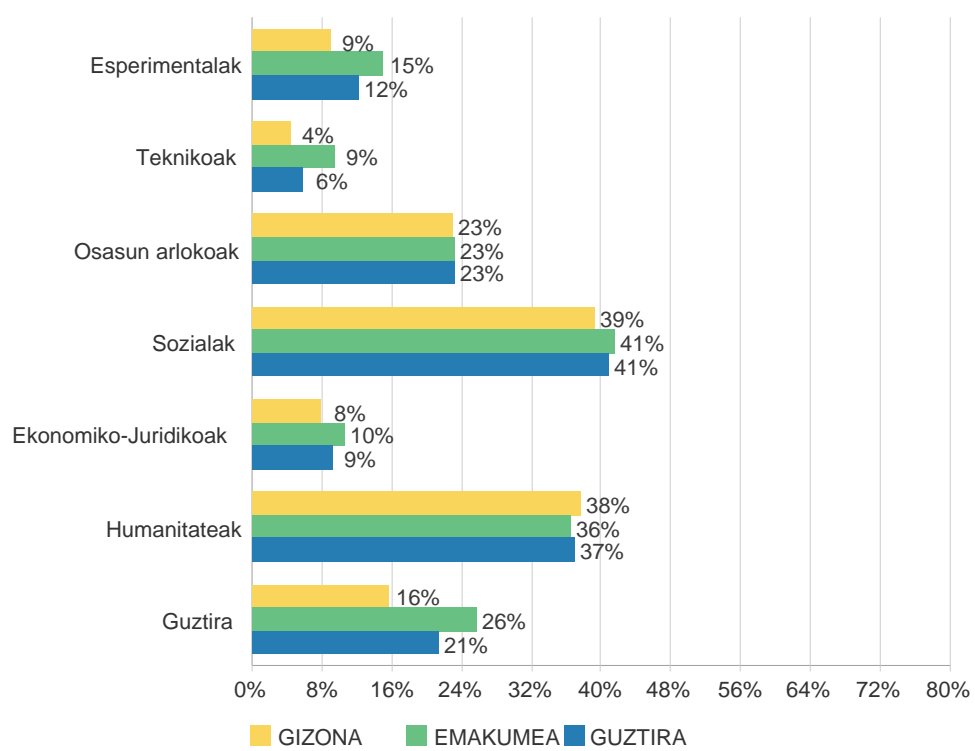


**SOLDATAPEKOAK EZ DIRENAK: Soldatapekoak ez diren pertsona landunen portzentajea (autonomoak, kooperatibistak, merkataritzako kontratua dutenak...),**

**jakintza-arloaren eta sexuaren arabera**

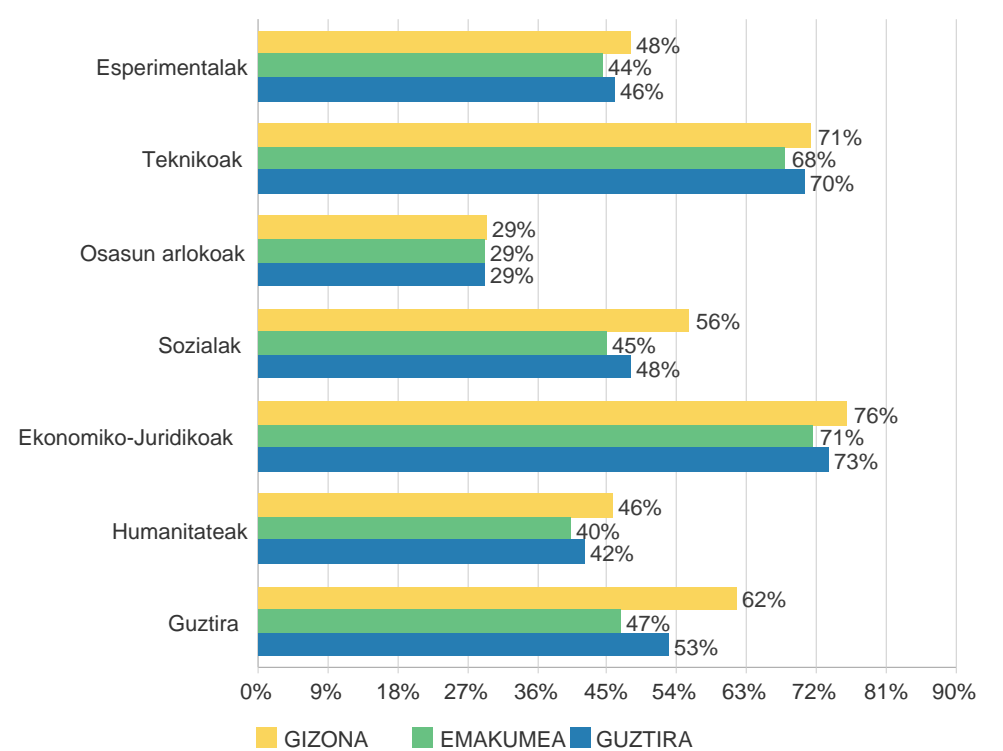


**LANALDI PARTZIALAK: Lanaldi murriztuan lan egiten duten pertsonen portzentajea, jakintza-arloen eta sexuaren arabera**

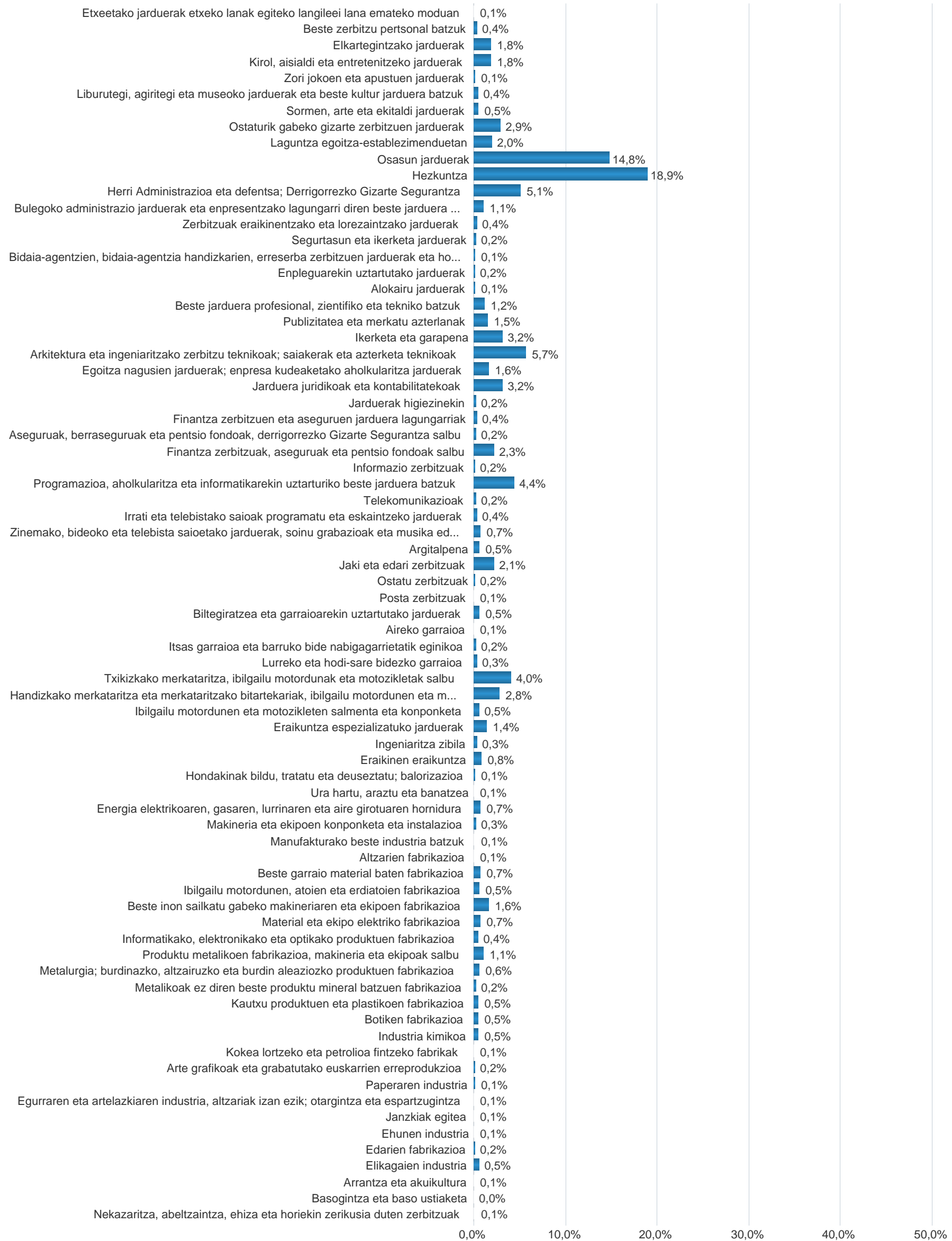


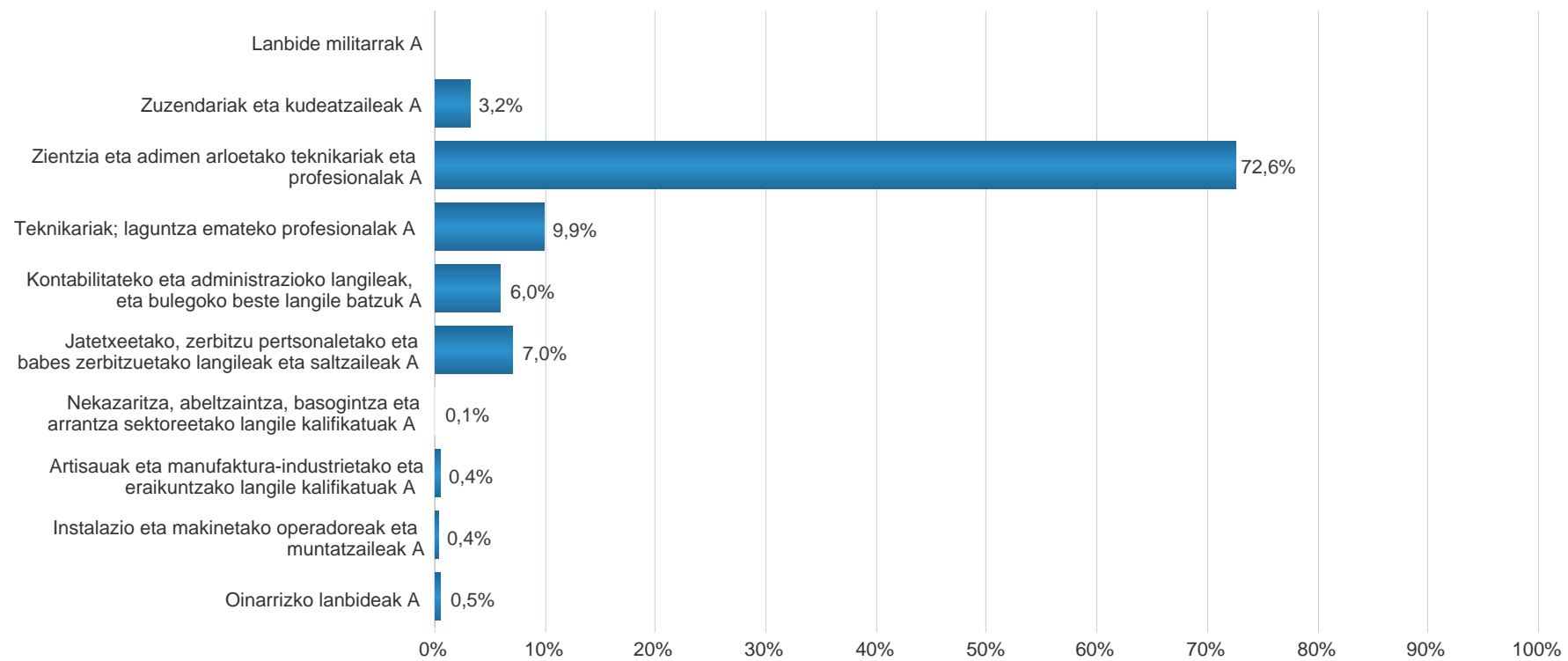
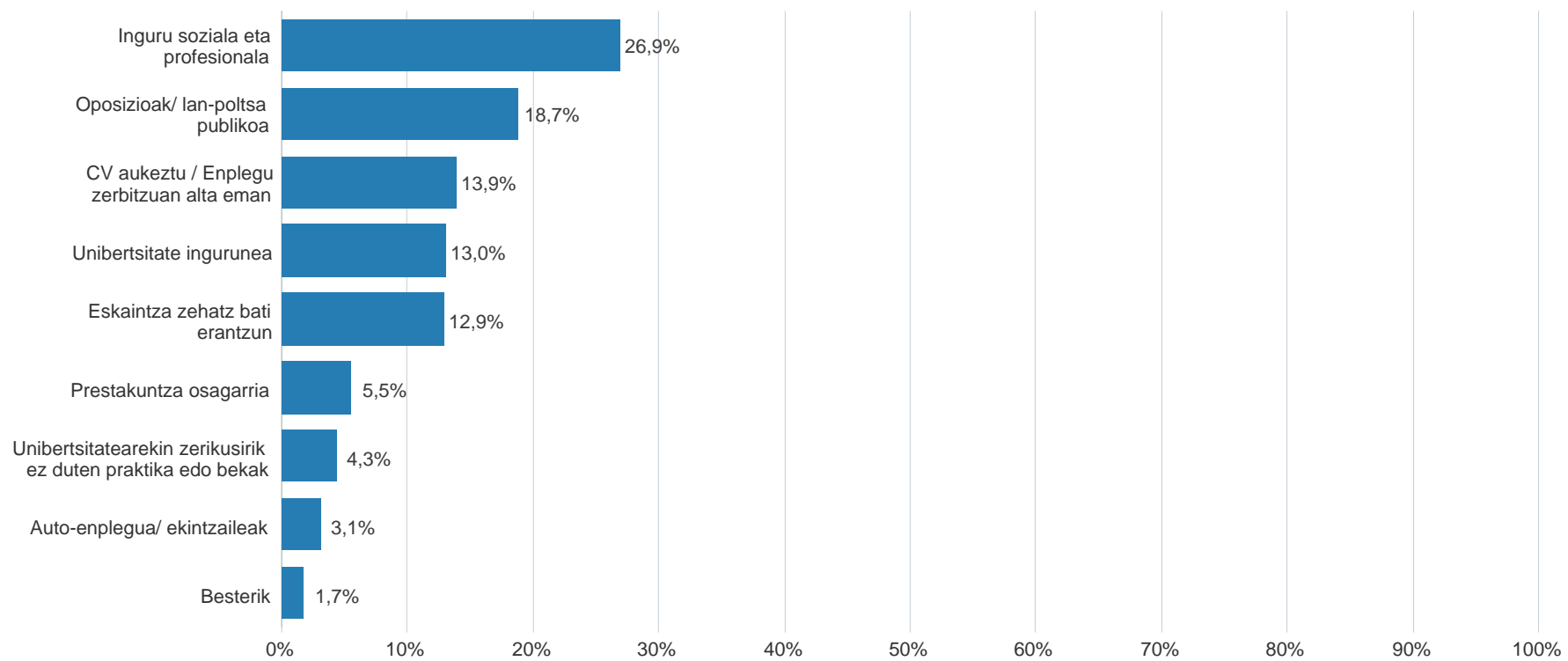
**LAN EGONKORRA: Lan egonkorra duten pertsona landunen portzentajea (soldatapeko mugagabeak, kooperatibistak eta autonomoak),**

**jakintza-arloaren eta sexuaren arabera**



### Pertsona landunak jarduten diren enpresaren ekonomia-jardueraren adarra (CNAE 2009, 2 digitu)



**Pertsona landunen enpleguen lanbide multzo handia****Enplegua lortzeko bidea (landunak). (2022 Abe)**

**INGURU SOZIALA ETA PROFESIONALA:** Lagunak, sare sozialak, harreman profesionalak, elkargo profesionalak

**UNIBERTSITATE INGURUNEA:** Unibertsitateak eskainitako bekak edota praktikak, Unibertsitateko lan-poltsa, gradu amaierako proiektua

**CV AURKEZTU/ENPLEGU ZERBITZUAN ALTA EMAN:** Aurkezpen fisikoak, enpresaren web orrialdera bidalketak, enplegu zerbitzu publikoak, aldi baterako laneko enpresetan alta

**ESKAINZA ZEHATZ BATI ERANTZUN:** Enpresaren webguneko eskaintzari erantzutea, enplegu-atariak, hautaketa-enpresak, enplegu zerbitzu publikoak

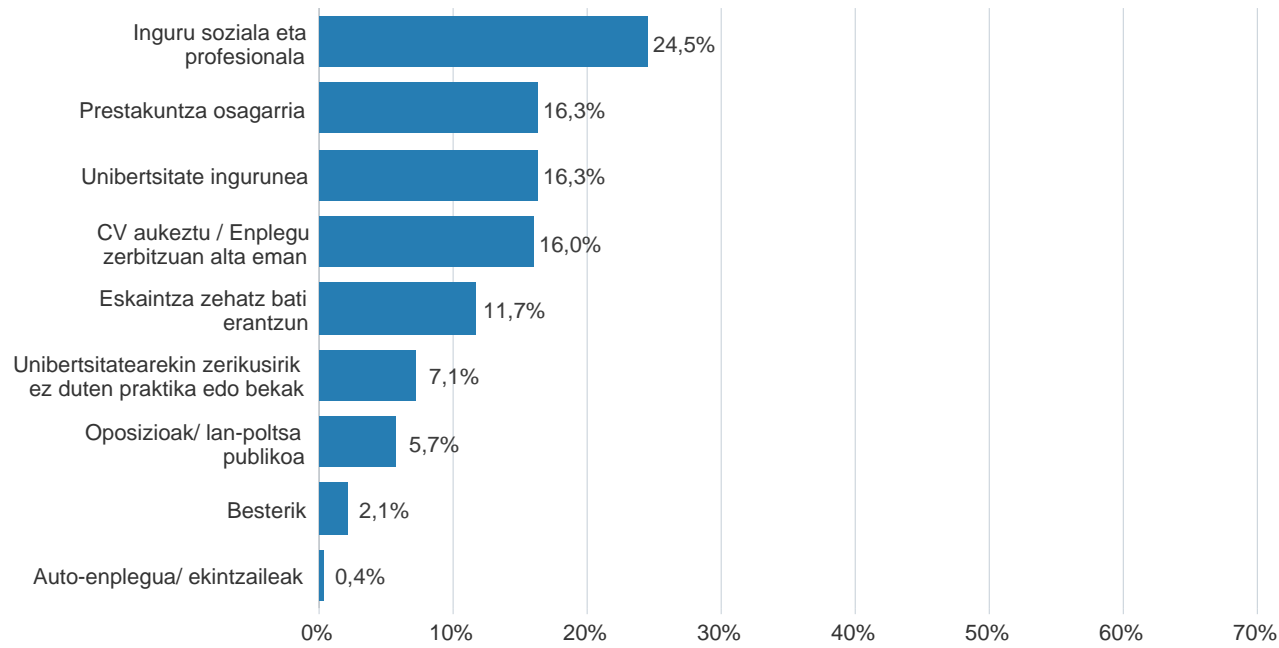
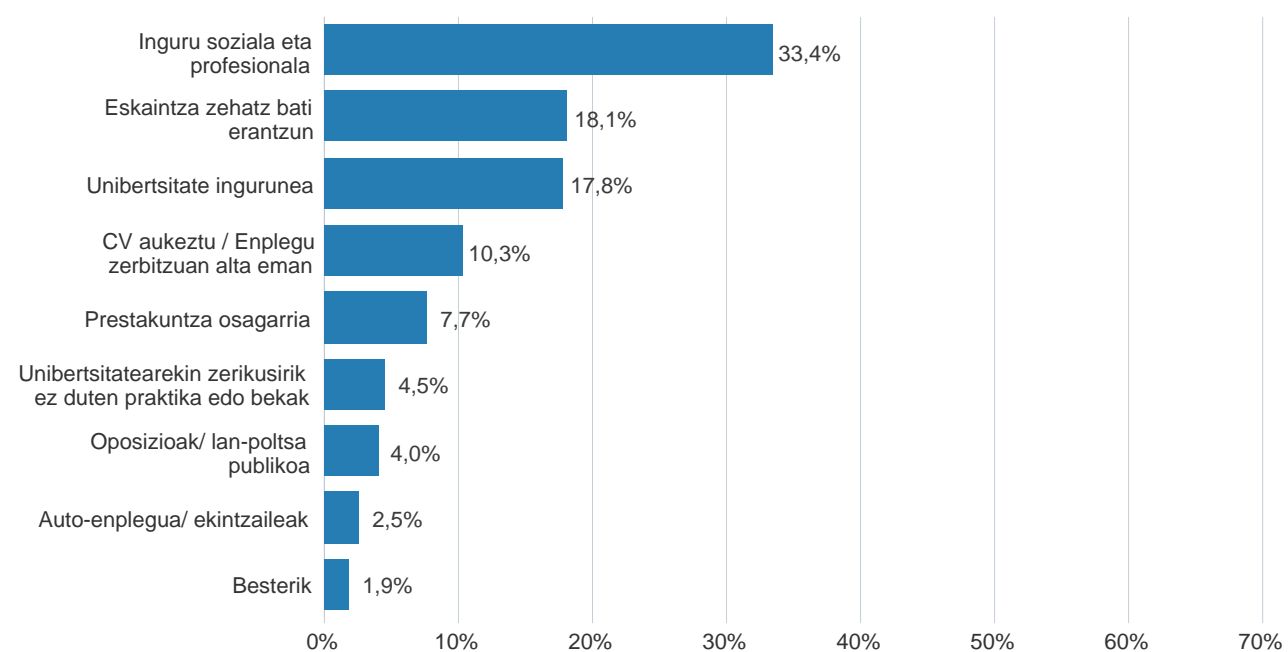
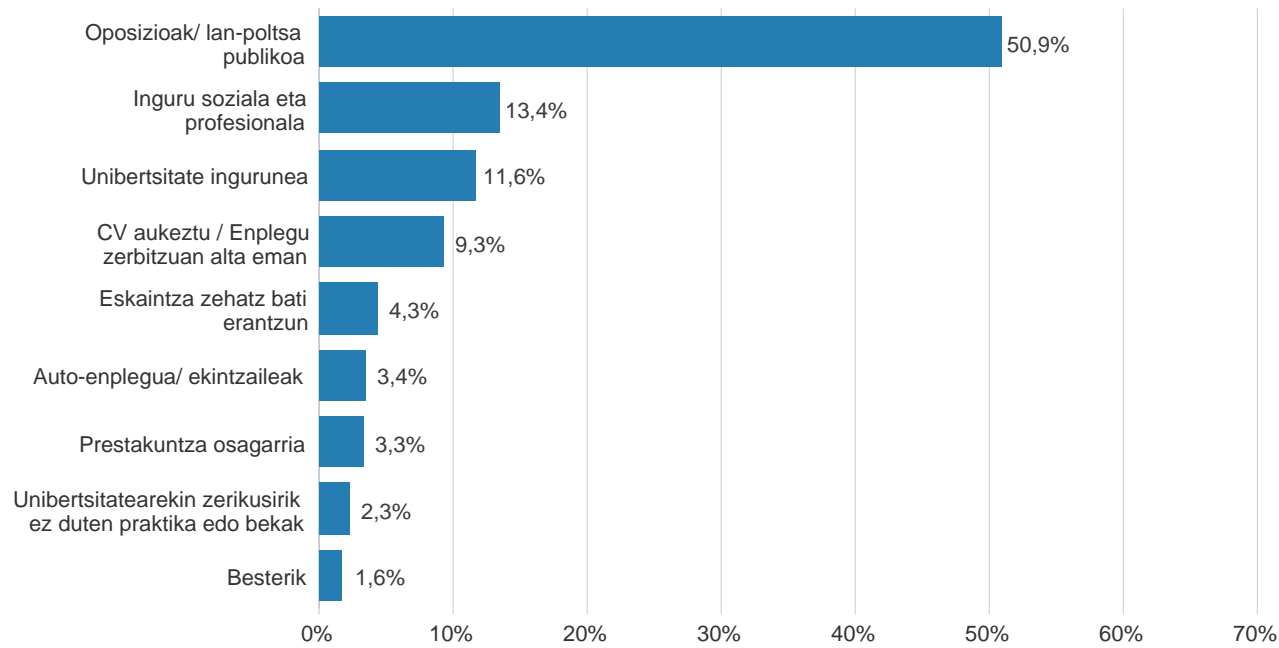
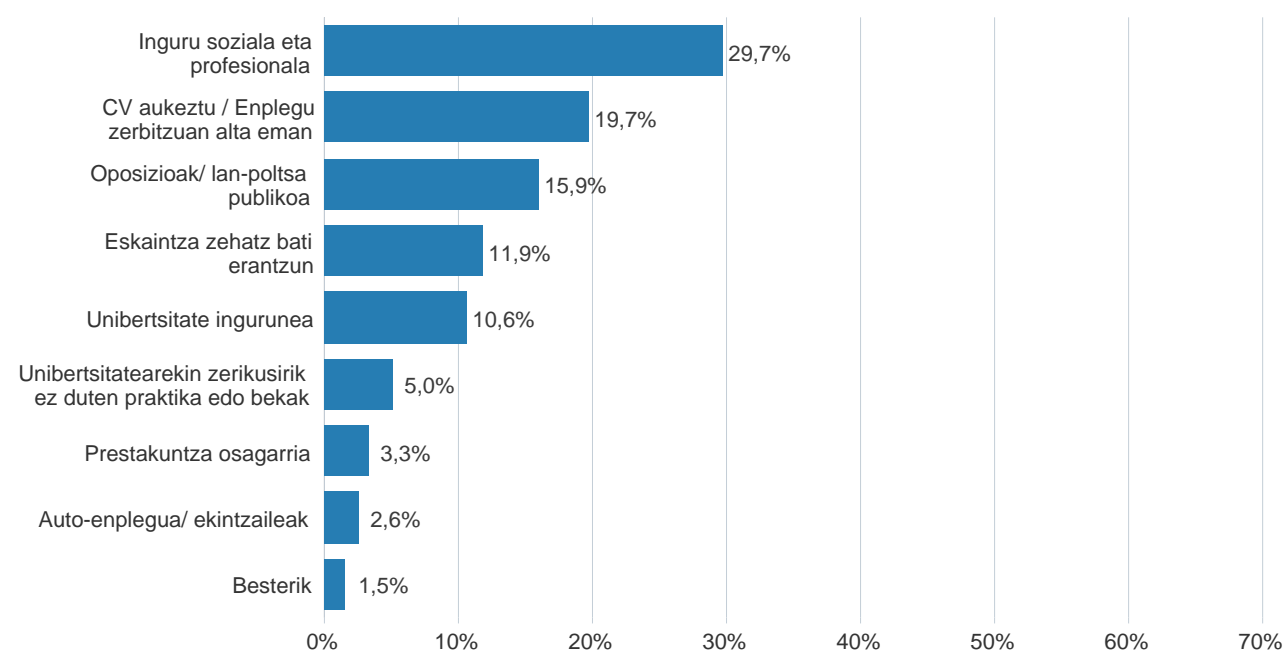
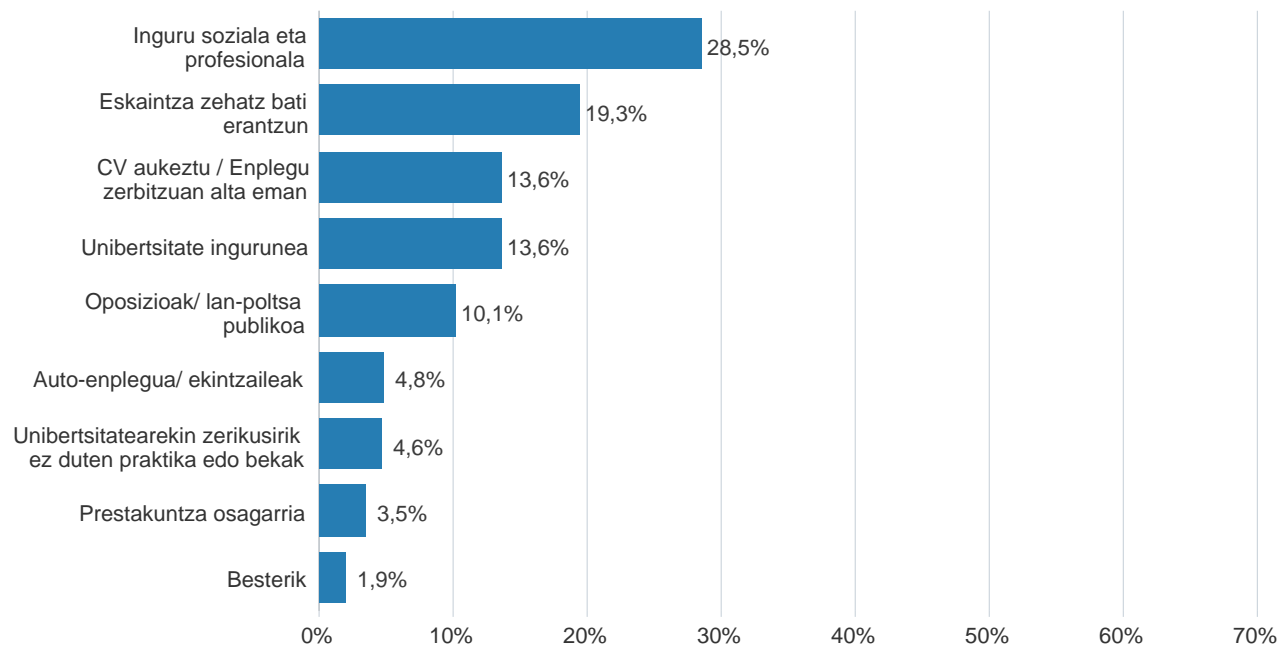
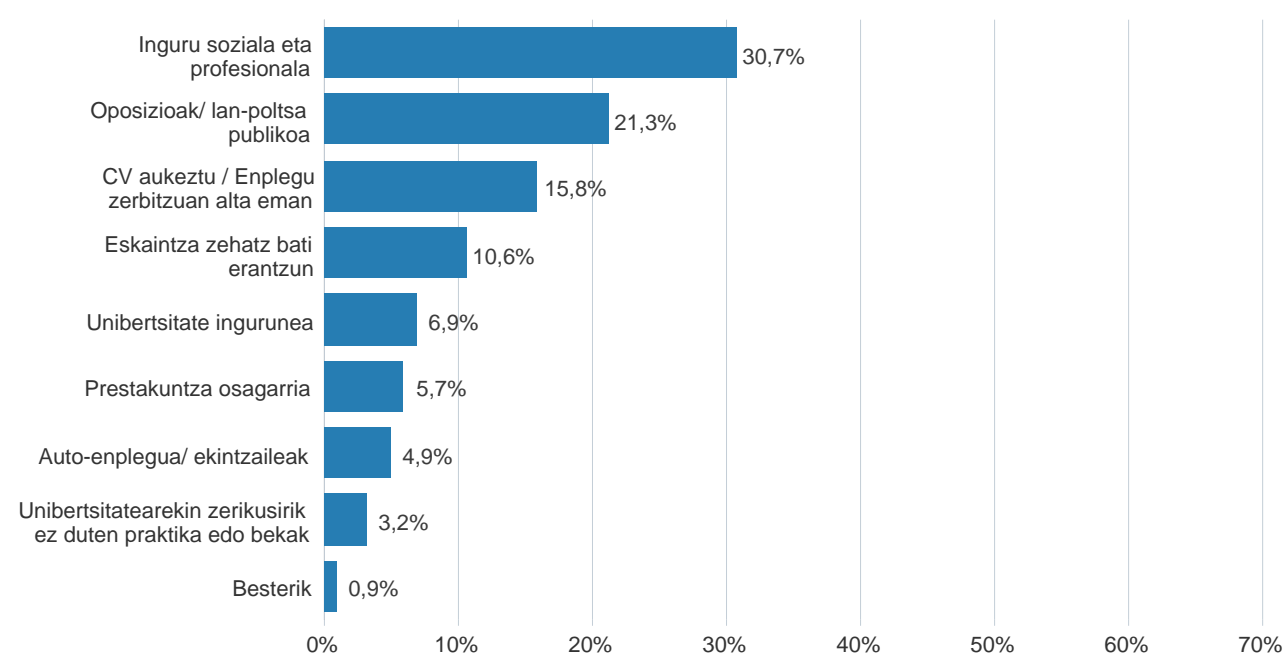
**OPOSIZIOAK/LAN POLTSA PUBLIKOA**

**PRESTAKUNTZA OSAGARRIA:** Beste gradu bat, postgradua, doktoretza, Lanbide Heziketa, beste kurtso batzuk

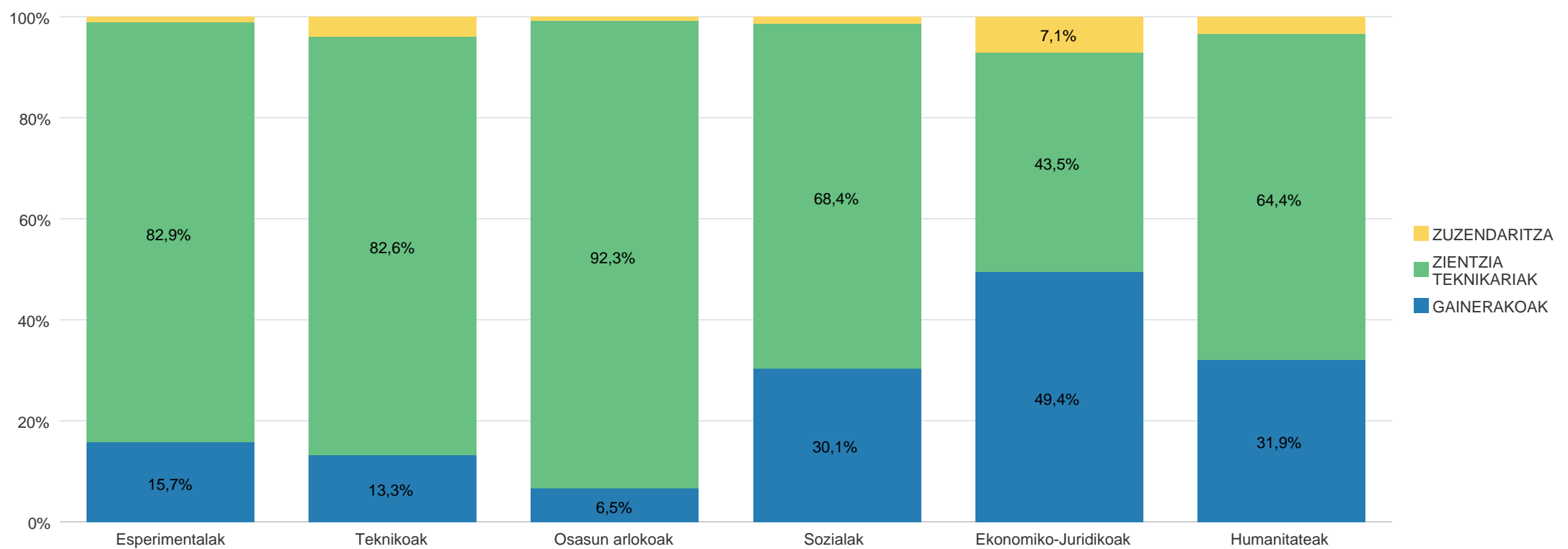
**UNIBERTSITATEAREKIN ZERIKUSIRIK EZ DUTEN PRAKTIKA EDO BEKAK:** Unibertsitatean laguntza gabe aurkitutako praktikak eta bekak

**AUTO-ENPLEGUA/EKINTZAILEAK:** Enpresa baten sorkuntza

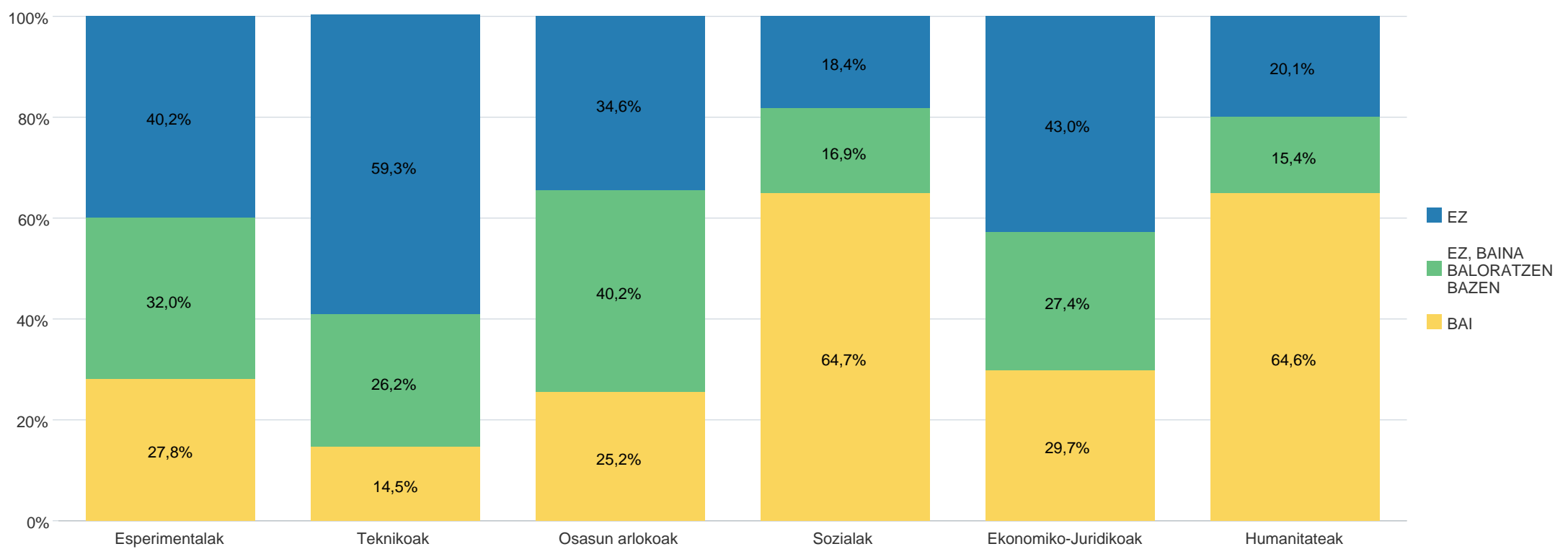
**BESTEAK**

**Enplegua lortzeko bidea (landunak). (2022 Abe)****Esperimentalak****Teknikoak****Osasun arlokoak****Sozialak****Ekonomiko-Juridikoak****Humanitateak**

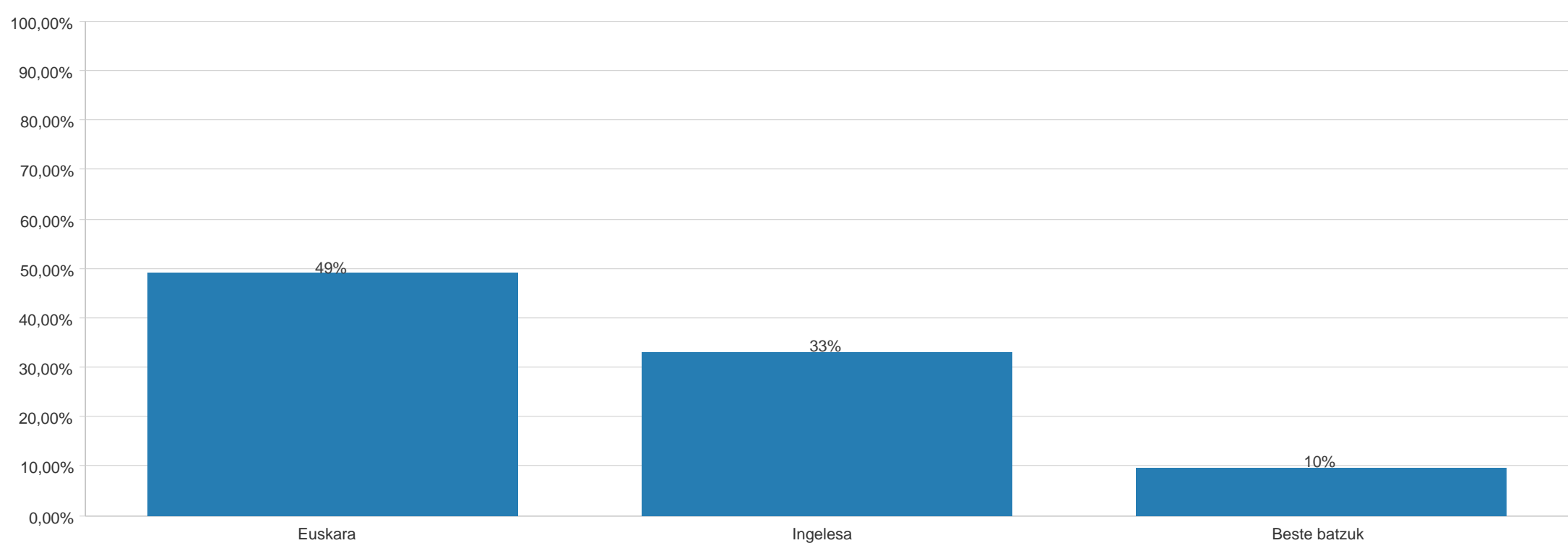
## Unibertsitate mailan prestakuntzari egokitutako enplegua duten pertsona landunak



## • Euskara jakitea ezinbesteko baldintza izan zen lana lortzeko? EHU unibertsitatea- (EAEko landunak)



## Hizkuntzen erabilera (Biztanleria landuna) egunerokotasunean/maiz ala inoiz ez/batzutan. GUZTIRA



**Hizkuntzen erabilera (Biztanleria landuna) egunerokotasunean/maiz ala inoiz ez/batzuetan, jakintza-arloen arabera**