



2020ko abenduan lan mundutzeari buruzko txostena

TITULAZIO MULTZOA

EUSKAL HERRIKO UNIBERTSITATEA (UPV/EHU)

	TAULAK INDIZEA	Orrialdeak
I. atala. Deskribapena		
I. Taula. Deskribapena (ikasle kopurua, emakume kopurua, batezbesteko adina, batezbesteko nota...)		1
II. Taula. Laneratzeari lotutako datuak		1
II. atala. Enplegua		
III. Taula. Landunen enpleguari buruzko datuak		4
III. Taula (Jarraipena). Landunen enpleguari buruzko datuak		5

2017 (e)an EHU unibertsitatean ikasketak amaitu dituzten promozioa. Azterketa honetako datuak 2020 ko azaroan eta abenduan telefono bidez egindako elkarrizketa pertsonal bidez (CATI) lortu dira. Zuzeneko erantzunen araberako emaitzak, haztatu gabe.

I. Taula. Deskribapena (ikasle kopurua, emakume kopurua, batezbesteko adina, batezbesteko nota...)

	PROMOZIOA									
	2008	2009	2010	2011	2012	2013	2014	2015	2016	2017
Amaitu duten pertsonen kop.	7.088	6.906	7.197	7.480	7.167	7.686	7.625	6.981	6.854	6.136
Emakumeen % (guztien aldean)	62%	62%	61%	61%	60%	56%	56%	57%	57%	59%
Batez besteko adina (ikasketak amaitzean)	26	26	26	26	26	25	26	25	25	25
Euskaraz ikasi dutenen %	35%	38%	40%	43%	42%	40%	42%	44%	45%	49%
Ikasketen batezbesteko iraupena (urteak)	5,2	5,3	5,0	5,0	4,9	4,0	5,0	4,7	4,8	4,6
Ikasketetako batezbesteko nota	6,9	6,9	6,9	7,0	7,0	7,0	7,0	7,1	7,1	7,2
Inkestaren urtea	2011IV	2013II	2013IV	2014IV	2015IV	2016IV	2017-IV	2018-IV	2019-IV	2020-IV
Jasotako erantzunak guztira	5.771	5.355	5.482	5.800	5.530	5.598	5.614	5.040	4.965	4.926
Jasotako erantzunen %	81%	78%	76%	78%	77%	73%	74%	72%	72%	80%
Elkarrizketatutako emakumeak	3.607	3.325	3.402	3.507	3.308	3.139	3.104	2.849	2.812	2.892
Elkarrizketatutako gizonak	2.164	2.030	2.080	2.293	2.222	2.459	2.510	2.191	2.153	2.034

II. Taula. Laneratzeari lotutako datuak.

	PROMOZIOA									
	2008	2009	2010	2011	2012	2013	2014	2015	2016	2017
Inkestaren urtea	2011IV	2013II	2013IV	2014IV	2015IV	2016IV	2017-IV	2018-IV	2019-IV	2020-IV
Jarduera-tasa	92%	93%	91%	90%	96%	90%	94%	94%	93%	93%
Enplegu-tasa	77%	72%	69%	74%	79%	73%	83%	87%	84%	81%
Okupazio-tasa	83%	78%	76%	82%	83%	81%	88%	92%	90%	88%
Langabezia-tasa	17%	22%	24%	18%	17%	19%	12%	8%	10%	12%
Ikasketen amaieratik 1. enplegura arteko denbora (batez bestekoa hilabetetan) (a)+(b)	7	9	10	9	11	10	12	11	12	11
1. enplegua aurkitzeko denbora (batezbestekoa hilabetetan) (b)	4	5	6	6	8	6	7	4	6	4
Lan-esperientzia duten biztanle aktiboen %	95%	93%	92%	93%	94%	89%	96%	99%	98%	98%
EMAKUMEA										
Jarduera-tasa	93%	92%	91%	89%	96%	88%	94%	94%	93%	93%
Enplegu-tasa	76%	71%	70%	73%	78%	70%	82%	86%	84%	81%
Okupazio-tasa	82%	77%	76%	82%	82%	80%	88%	92%	90%	88%
Langabezia-tasa	18%	23%	24%	18%	18%	20%	12%	8%	10%	12%
Ikasketen amaieratik 1. enplegura arteko denbora (batez bestekoa hilabetetan) (a)+(b)	8	9	10	9	12	10	12	11	13	12
1. enplegua aurkitzeko denbora (batezbestekoa hilabetetan) (b)	4	5	6	6	8	6	7	4	6	5
Lan-esperientziadun emakumezko biztanle aktiboen %	95%	93%	93%	93%	94%	88%	95%	99%	98%	98%
GIZONAK										
Jarduera-tasa	92%	93%	91%	90%	96%	92%	95%	95%	94%	93%
Enplegu-tasa	78%	74%	69%	74%	80%	76%	85%	88%	85%	81%
Okupazio-tasa	85%	79%	76%	82%	84%	84%	89%	92%	90%	88%
Langabezia-tasa	15%	21%	24%	18%	16%	16%	11%	8%	10%	12%
Ikasketen amaieratik 1. enplegura arteko denbora (batez bestekoa hilabetetan) (a)+(b)	7	9	9	9	11	10	11	11	12	11
1. enplegua aurkitzeko denbora (batezbestekoa hilabetetan) (b)	4	5	6	6	7	6	6	4	6	4
Lan-esperientziadun gizonezko biztanle aktiboen %	95%	92%	91%	93%	94%	91%	97%	99%	98%	98%

JARDUERA TASA: lan egiten duten pertsonen eta enplegurik izan ez arren bila ari diren eta lanean hasteko moduan dauden pertsonen %, (erantzunen) guztiaren aldean. Pertsona aktiboak pertsona landunak eta langabetuak dira.

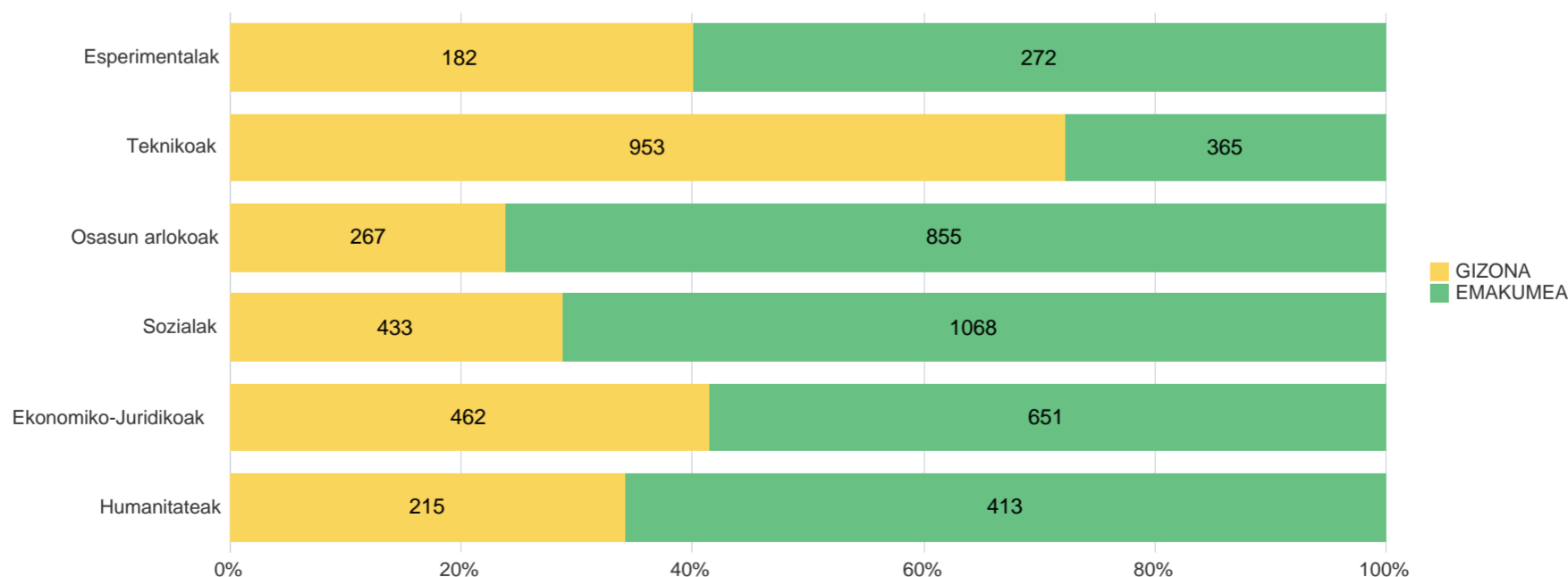
ENPLEGU-TASA: enplegu ordaindua duten edo beren kontura jarduten duten pertsonen %, (erantzunen) guztiaren aldean.

LANGABEZIA TASA: enplegu ordaindurik ez duten, lan bil ari diren eta lanerako moduan dauden pertsonen %, biztanle aktiboen guztiaren aldean.

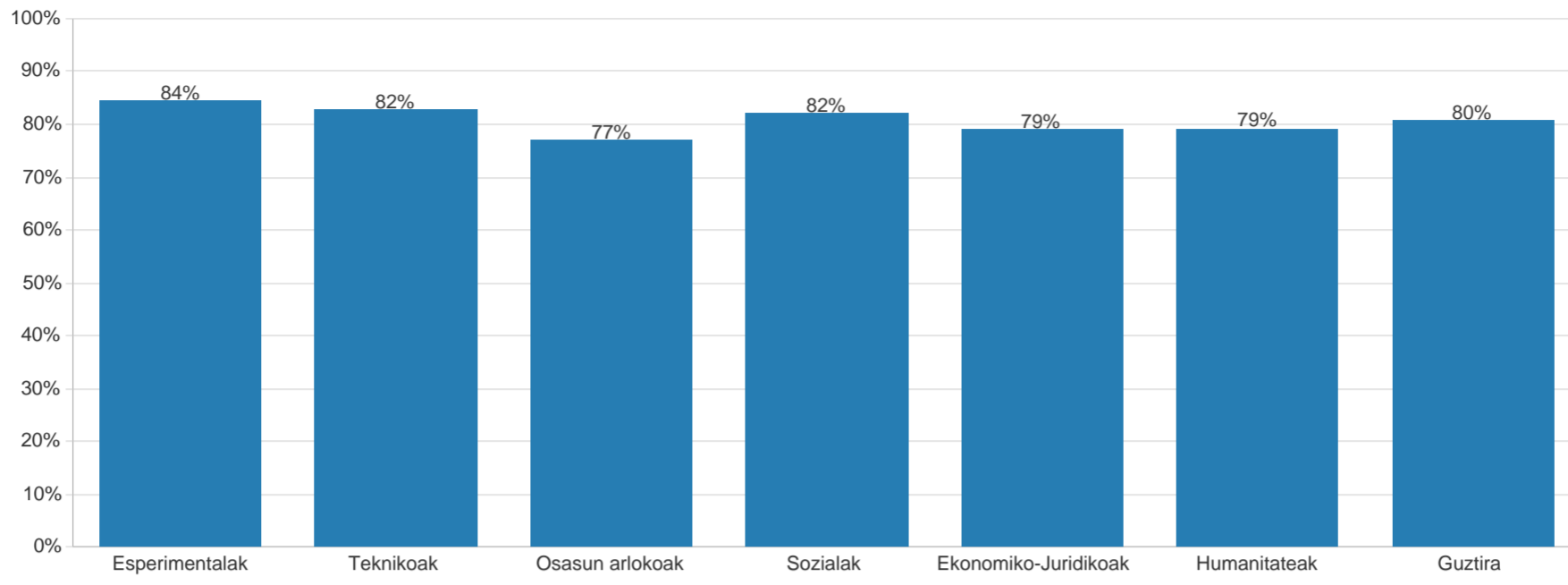
OKUPAZIO TASA: enplegu ordaindua duten edo beren kontura jarduten duten pertsonen %, biztanle aktiboen guztiaren aldean.

IKASKETAK AMAITU ETA LEHEN LANA AURKITU ARTE IGAROTAKO DENBORA: lan-esperientzia duen Biztanleria Aktiboak erantzun dezala, ikasketak amaitu aurretik lanean egon diren pertsonak izan ezik.

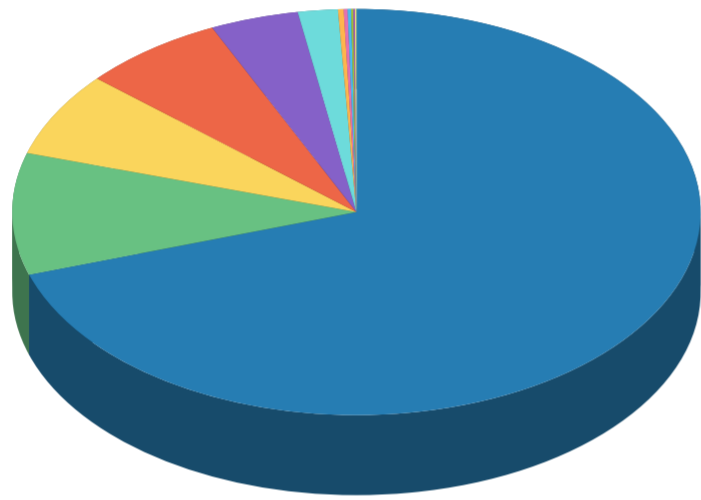
LAN - ESPERIENTZIA DUEN BIZTANLERIA AKTIBOA (%): Lanean dabilen edo lan - esperientzia duen pertsona kopurua, Biztanleria aktiboen aldean

Jakintza-arlo bakoitzean amaitu dutenen kopurua

Jakintza-arlo bakoitzean erantzuten dutenen %



Enplegu egoera. 2017 ko Promozioa 2020 IV hiruh.

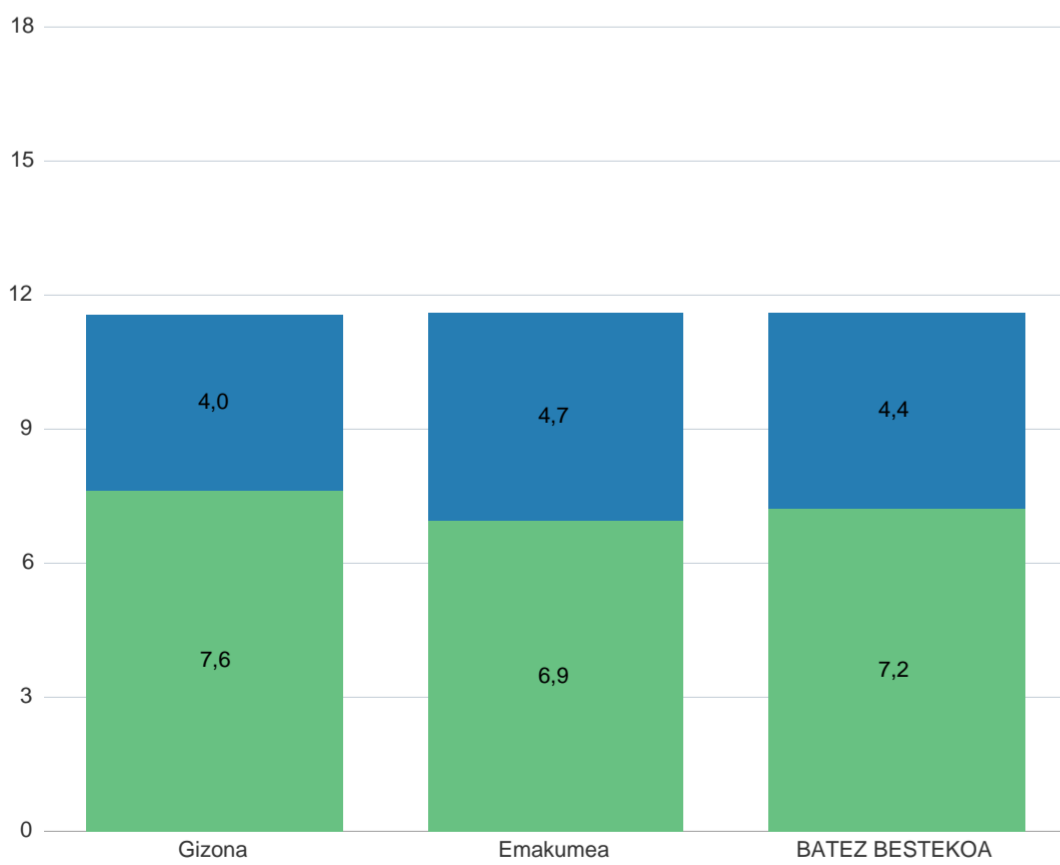


- 70,01%, Besteren konturako lana
- 9,69%, Langabezian (esperientziaduna)
- 6,72%, Beka, Pratika/ doktoratu aurreko eta atzeko kontratuak...
- 6,70%, Ikasten jarraitzen du
- 4,15%, Norberaren konturako lana (edo horretarako prozesuan)
- 1,87%, Langabezian (esperientziarik gabe), lehen enpleguaren bila
- 0,26%, Ezgaitasuna, baliaezintasuna, jubilazioa, pentsioduna
- 0,18%, Ez du lanik bilatzen, ez du ikasten
- 0,16%, Bazkide kooperatibista
- 0,10%, Ordaindu gabeko lana
- 0,08%, Familia negozioan laguntza (ordaindutako lana)
- 0,06%, Familia ardura eta ordaindu gabeko zaintza

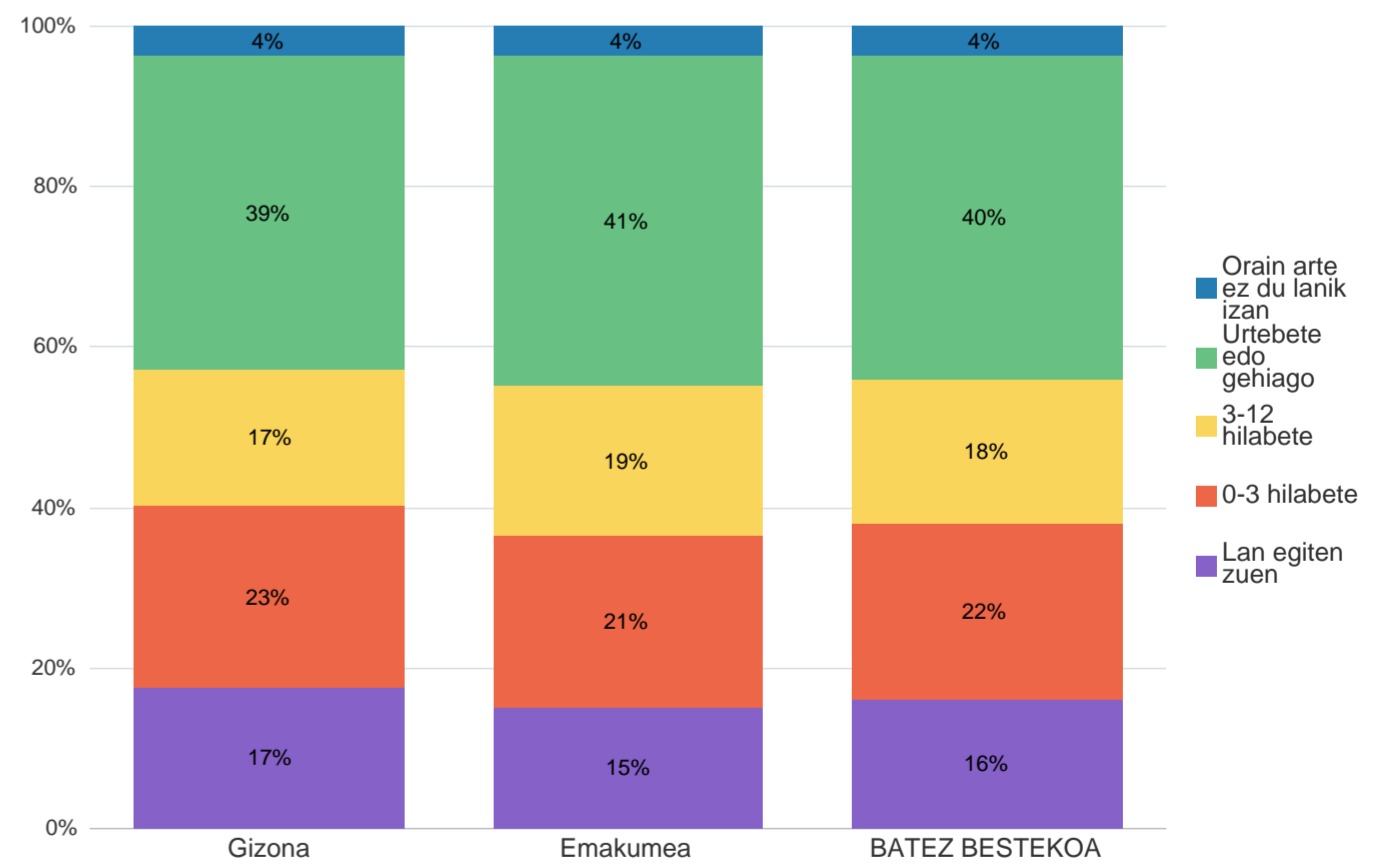
Besteren konturako lana



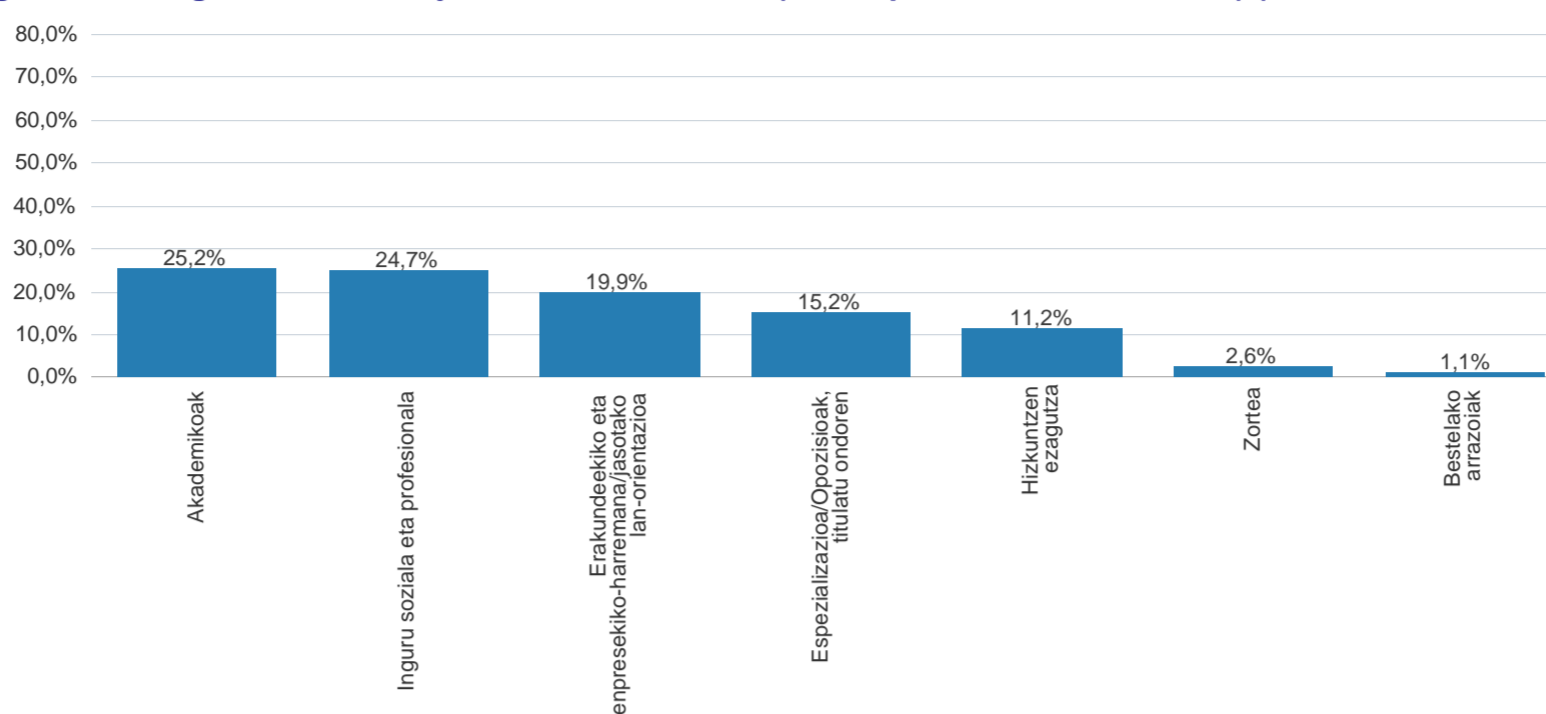
**Lana lortzeko batez besteko epea (hilabeteak) sexuaren arabera (a)+(b)
Lan-esperientziadun aktiboak**



Ikasketen amaieratik lehen enplegua lortu arte denbora-tartea sexuaren arabera (Biztanleria osoa).



Enplegua lortzeko garrantzitsutzat jotzen diren alderdiak (Lan-espereziadun aktiboak) (Erantzun bat baino gehiago)



AKADEMIKOAK: Unibertsitatea, Titulua, Nazioarteko mugikortasun-programa, Gradu amaierako proiektua, espediente akademikoa

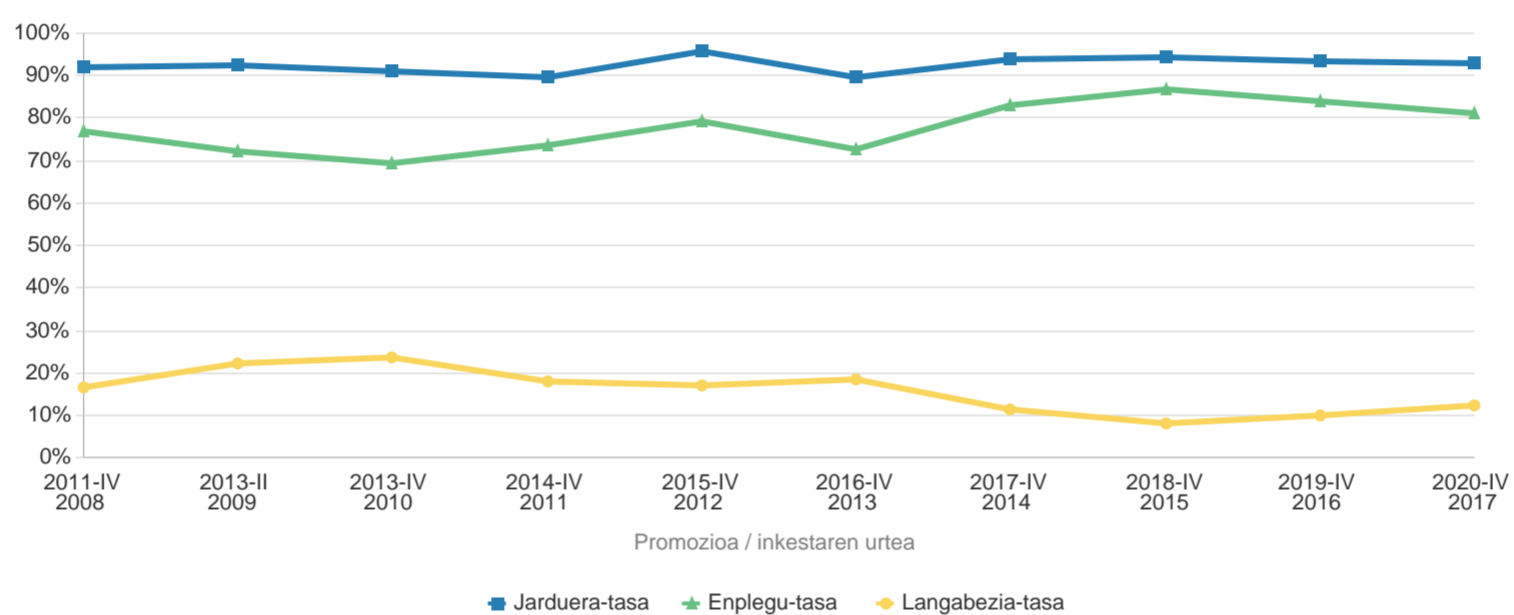
ERAKUNDEEKIKO ETA ENPRESEKIKO-HARREMANA/JASOTAKO LAN-ORIENTAZIOA: Aurreko lan-espereztia, unibertsitateko kanpo-praktikak edo prestakuntza duala, prestakuntzan zehar, Beka/ praktika titulatu ondoren, lan-orientazio egokia jaso izana

EZAUGARRI PERTSONALAK ETA SOZIALAK: motibazioa; inizatiba; gaitasun pertsonalak, sozialak eta profesionalak; lan-elkarrizketa egokia; ezaugarri fisikoak: adina, bizi-lekua, espiritu ekintzaile edo sortzailea

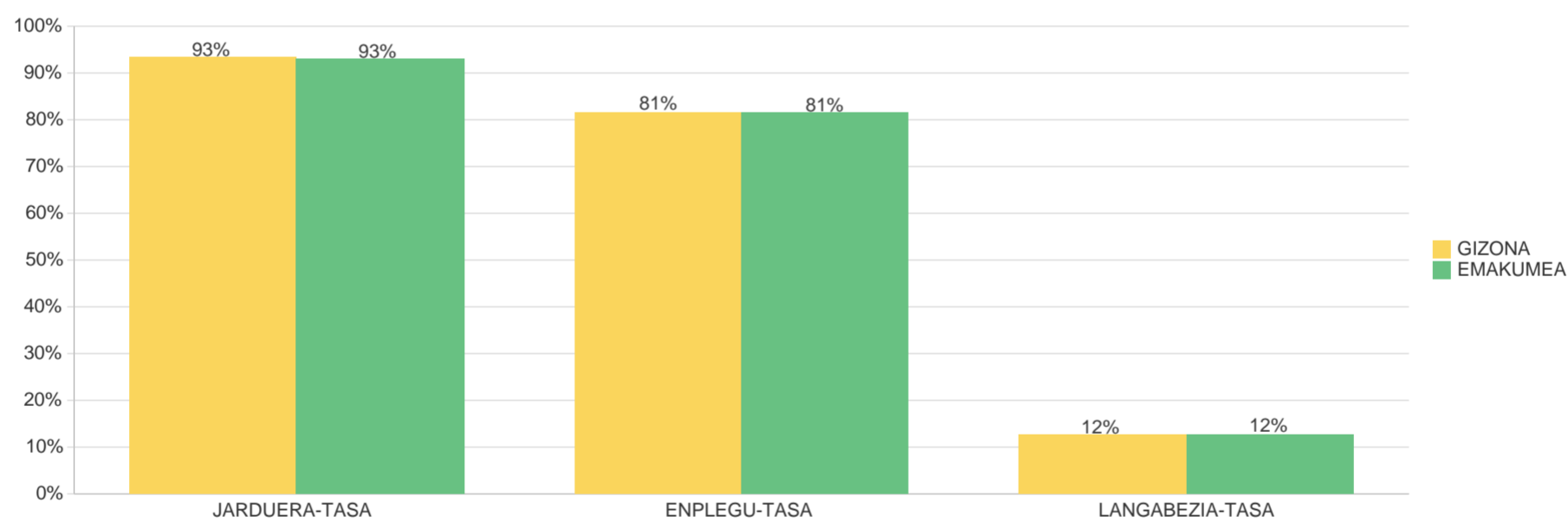
HIZKUNTZAK: Hizkuntzen ezagutza (euskara eta gaztelania sartu gabe) ; euskara (EGA titulua)

ESPEZIALIZAZIOA/OPOZISIOAK, TITULATU ONDOREN: postgraduak, zeharkako-prestakuntza, LH / Profesionaltasun Ziurtagiri kurtsuak, oposizioak

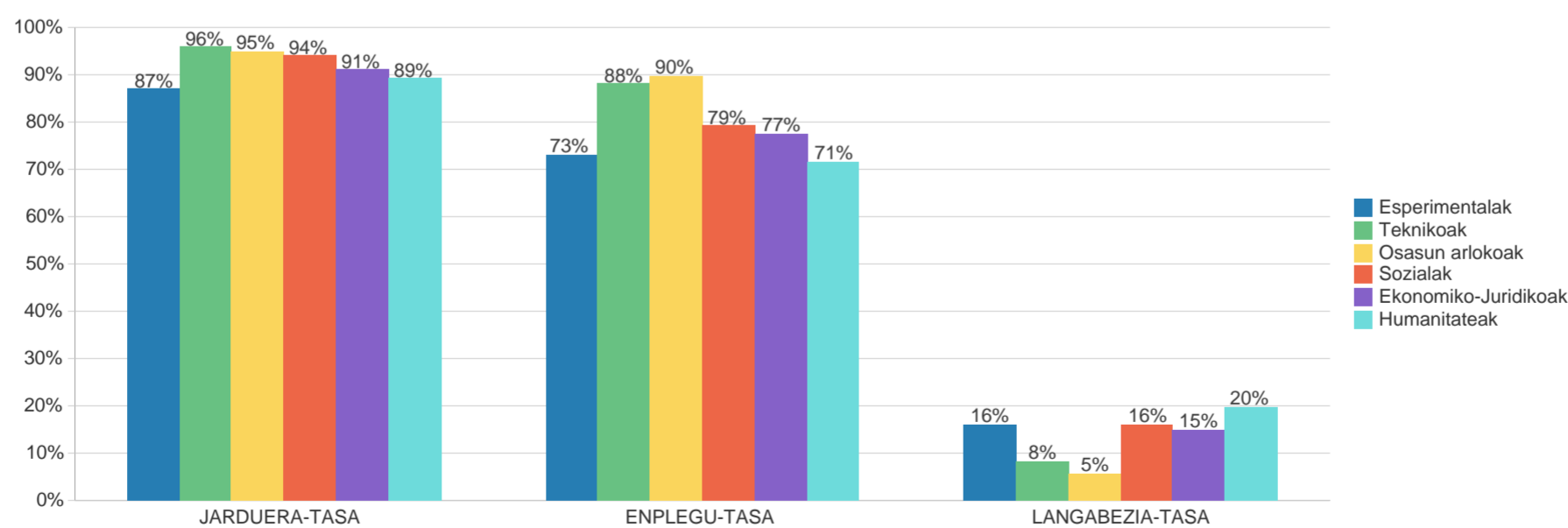
Jarduera, Enplegu eta Langabezia tasak (BATEZ BESTEKOA)



Jarduera, Enplegu eta Langabezia tasak (BATEZ BESTEKOA) sexuaren arabera



Jarduera, Enplegu eta Langabezia tasak (BATEZ BESTEKOA) jakintza-arloen arabera



III. Taula. Landunen enpleguari buruzko datuak

	PROMOZIOA									
	2008	2009	2010	2011	2012	2013	2014	2015	2016	2017
Inkestaren urtea	2011IV	2013II	2013IV	2014IV	2015IV	2016IV	2017-IV	2018-IV	2019-IV	2020-IV
Goi Mahiako ikasketei egokitutako enplegua (zuzendaritza, unibertsitate-teknikaria eta laguntza-teknikaria)	87%	84%	80%	79%	81%	82%	84%	85%	87%	86%
Unibertsitate mailako prestakuntza behar da	81%	77%				77%	78%	82%	82%	
Unibertsitate mailako funtzioak	76%	70%				73%	76%	77%		
Ikasketekin lotuta (dezente edo asko)	78%	74%	71%	70%	71%	73%	75%	78%	79%	78%
Hileko batezbesteko soldata garbia (lanaldi osoan)	1.511€	1.493€	1.398€	1.419€	1.421€	1.447€	1.526€	1.560€	1.565€	1.590€
Lanaldi murriztua	18%	21%	28%	26%	26%	24%	21%	21%	20%	22%
Enplegu egonkorra/Enplegua, guztira	45%	49%	45%	43%	43%	37%	45%	44%	44%	40%
Soldatapeko finkoak / Soldatapekoak guztira (%)	42%	45%	41%	37%	38%	33%	40%	40%	40%	37%
Soldatapekoak ez diren biztanle landunak/Biztanle landunak, guztira	6%	7%	8%	10%	8%	6%	8%	5%	6%	5%
Batezbesteko asebetetzea (batazbestekoa 0-10 eskalan)										
Betetzen diren funtzioak	7,7	7,3	7,5	7,7	7,7	7,7	7,8	7,8	7,9	8,0
Igoera aukerak	6,2	5,9	5,8	5,8	5,9	6,4	6,2	6,4	6,6	6,4
Soldata	6,7	6,4	6,5	6,5	6,6	6,6	6,8	6,8	6,8	6,9
Lan-egonkortasuna (edo horren aukera)	6,6	6,0	6,1	6,2	6,5	6,7	6,9	6,9	7,0	6,8
Batezbesteko asebetetzea	7,1	7,0	6,9	7,0	7,0	7,1	7,3	7,3	7,1	7,0
BIZT. GUZTIRA LANDUNAK (balioespena)	5.436	4.970	4.998	5.498	5.677	5.598	6.344	6.053	5.754	4.969
EMAKUMEEN ENPLEGUA										
Goi Mahiako ikasketei egokitutako enplegua (zuzendaritza, unibertsitate-teknikaria eta laguntza-teknikaria)	86%	82%	77%	76%	79%	79%	81%	83%	86%	85%
Unibertsitate mailako prestakuntza behar da	80%	77%				76%	76%	83%	82%	
Unibertsitate mailako funtzioak	75%	70%				72%	74%	76%		
Ikasketekin lotuta (dezente edo asko)	78%	74%	70%	69%	70%	73%	74%	78%	79%	79%
Hileko batezbesteko soldata garbia (lanaldi osoan)	1.468€	1.422€	1.354€	1.390€	1.377€	1.404€	1.464€	1.506€	1.522€	1.576€
Lanaldi murriztua	22%	26%	32%	32%	33%	31%	27%	27%	25%	27%
Enplegu egonkorra/Enplegua, guztira	39%	43%	42%	39%	39%	31%	40%	38%	39%	35%
Soldatapeko finkoak / Soldatapekoak guztira (%)	36%	40%	38%	33%	34%	28%	36%	35%	36%	33%
Soldatapekoak ez diren biztanle landunak/Biztanle landunak, guztira	5%	6%	7%	9%	7%	5%	6%	4%	5%	4%
Batezbesteko asebetetzea (batazbestekoa 0-10 eskalan)										
Betetzen diren funtzioak	7,8	7,4	7,6	7,8	7,7	7,8	7,9	7,8	8,0	8,0
Igoera aukerak	6,1	5,8	5,6	5,7	5,7	6,3	6,1	6,2	6,5	6,3
Soldata	6,8	6,5	6,6	6,6	6,7	6,7	6,9	6,9	6,9	7,0
Lan-egonkortasuna (edo horren aukera)	6,5	6,0	6,0	6,1	6,4	6,6	6,8	6,7	6,9	6,7
Batesbesteko asebetetzea	7,1	7,0	6,9	7,0	7,0	7,2	7,3	7,2	7,1	7,0
EMAKUME LANDUNAK (balioespena)	3.355	3.036	3.069	3.343	3.379	3.017	3.494	3.441	3.235	2.934

IKASKETEI EGOKITUTAKO ENPLEGUA: Goi mailako hezkuntzarekin lotutako enplegua duten pertsona landunen % (unibertsitatekoa edo goi mailako profesionala). CNO 2011ko epigrafe hauetan sailkatutako lanpostuak barne hartzen ditu: 1. Enpresen zuzendaritza eta kudeaketa, 2. Unibertsitateko titulazioei loturiko lanbideetako profesional zientifiko eta intelektualak eta 3. Laguntzarako teknikariak eta profesionalak.

UNIBERTSITATE-PRESTAKUNTZAREN BEHARRA: Duten lanpostua lortzeko unibertsitate mailako ikasketak ezinbestekoak dituzten pertsona landunen %.

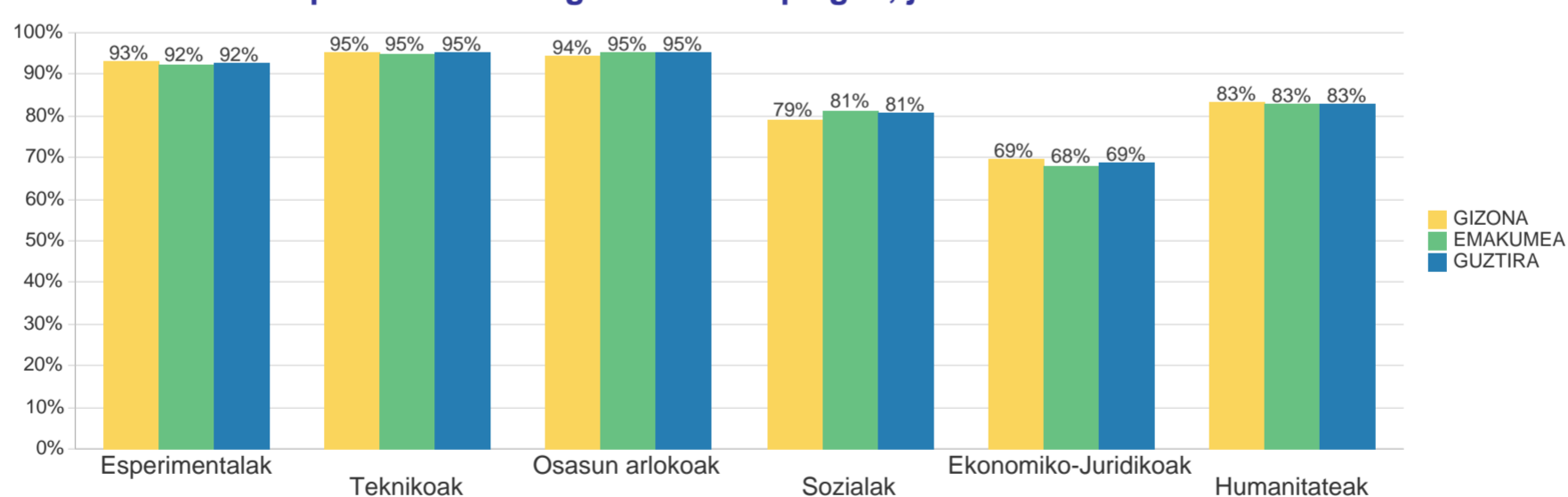
UNIBERTSITATE MAILAKO FUNTZIOAK: Unibertsitate mailako funtzioak (edo neurri handi batean parekarriak direnak) dituzten lanpostuetan dauden pertsona landunen %, lanpostua eskuratzeko eskatzen den ikasketeta-maila kontuan izan gabe.

BEREN IKASKETEKIN LOTUTA: Duten lan unibertsitatean egindako ikasketekin lotura DEZENTE edo HANDIA duela uste duten pertsona landunen %.

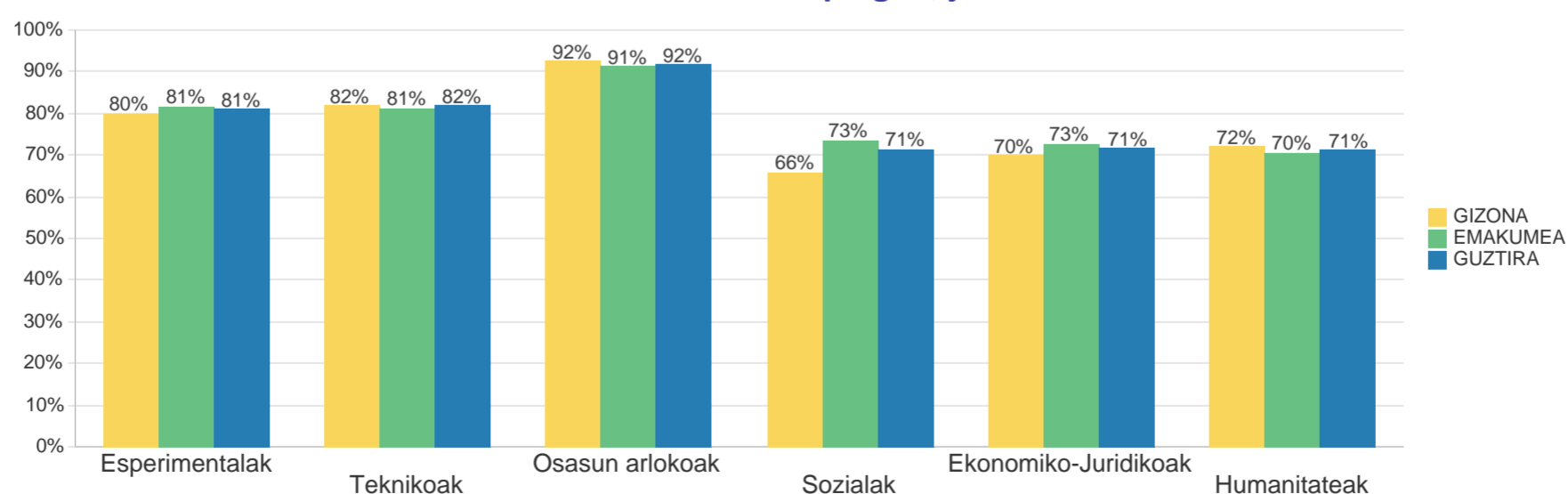
ENPLEGU EGONKORRA: Norberaren konturako landunen (autonomo edo enplegatzaile), kontratu mugagabea duten besteren konturako landunen edo kooperatibisten %.

SOLDATAPEKOA EZ DEN BIZTANLERIA LANDUNA: enplegatzaile, autonomo, merkataritza kontratadun edo bazkide kooperatibista gisa lan egiten duten langileen %.

Goi mailako prestakuntzari egokitutako enplegua, jakintza-arloen eta sexuaren arabera



Ikasketekin lotura dezentea edo handia duen enplegua, jakintza-arloen eta sexuaren arabera

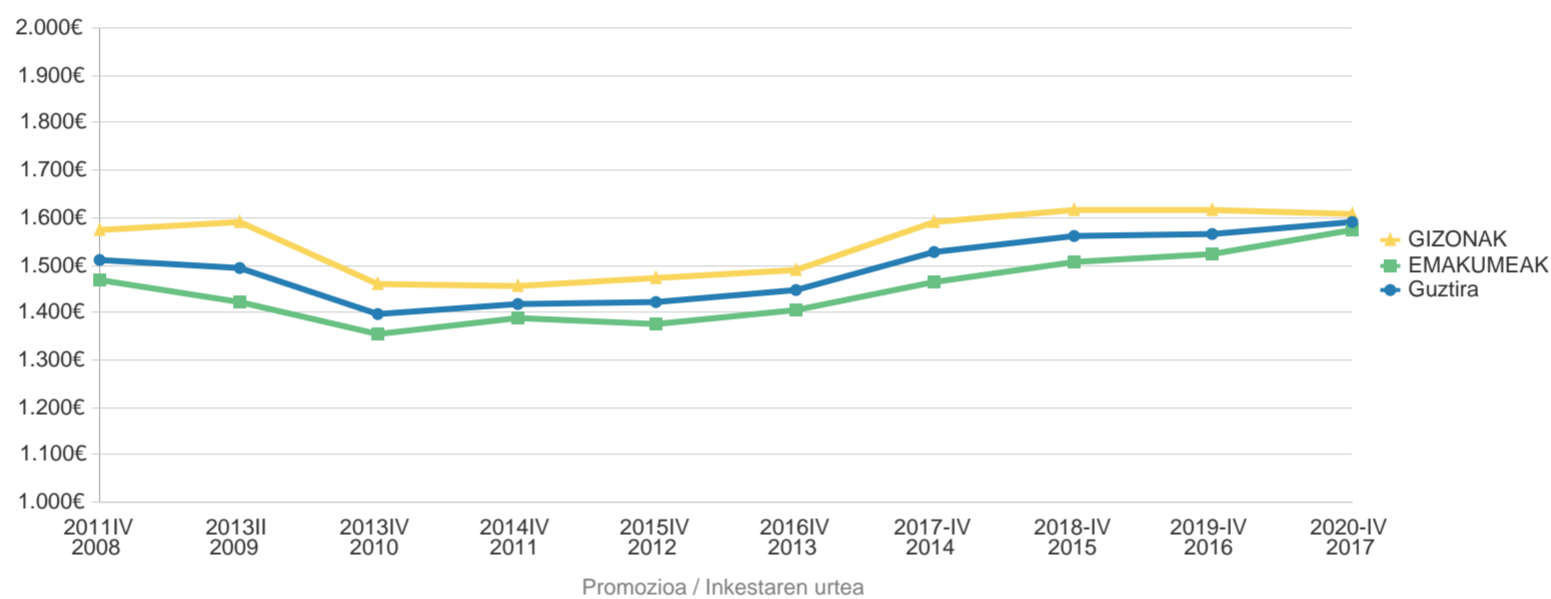


III. Taula (Jarraipena) Pertsona landunen enpleguari buruzko beste datu batzuk

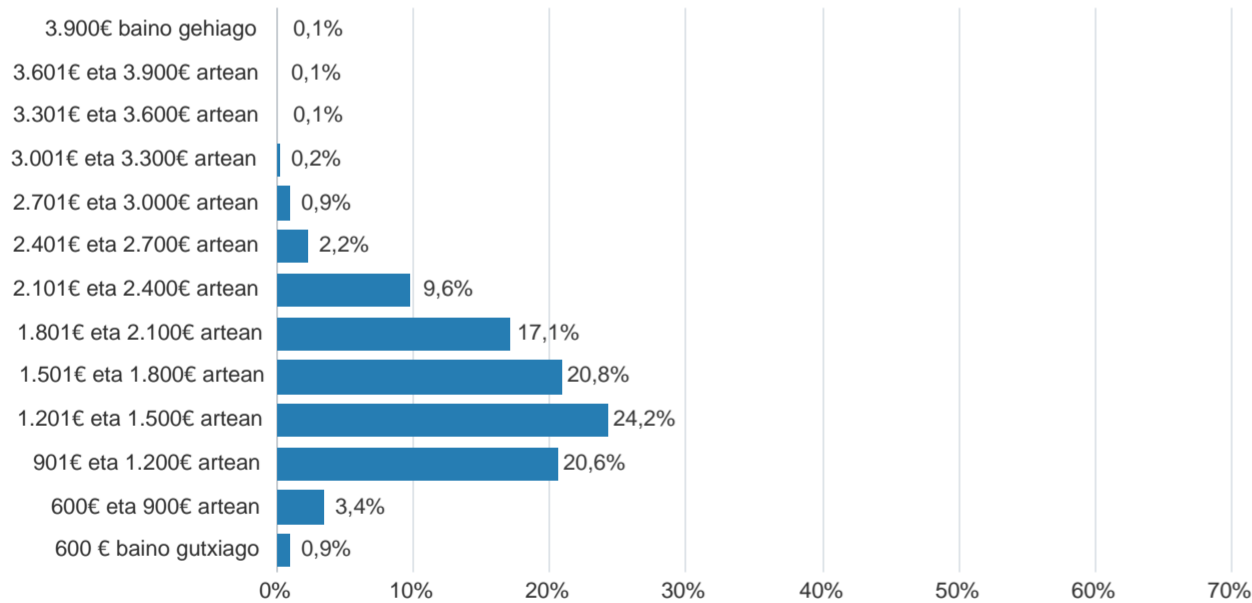
	PROMOZIOA									
	2008	2009	2010	2011	2012	2013	2014	2015	2016	2017
Inkestaren urtea	2011IV	2013II	2013IV	2014IV	2015IV	2016IV	2017-IV	2018-IV	2019-IV	2020-IV
Enpresaren jarduera arloa										
Nekazaritza	0%	0%	0%	0%	0%	0%	0%	0%	0%	0%
Industria	16%	18%	15%	17%	17%	20%	19%	17%	14%	10%
Eraikuntza	3%	3%	2%	2%	2%	2%	2%	3%	3%	2%
Zerbitzuak	82%	80%	82%	81%	81%	78%	79%	79%	82%	87%
Enpresaren izaera										
Publikoa	26%	21%	21%	20%	21%	19%	23%	25%	25%	29%
Pribatu nazionala	53%	56%	53%	57%	52%	50%	49%	46%	46%	45%
Pribatu multinazionala	16%	17%	16%	15%	18%	17%	19%	18%	19%	15%
Kooperatiba	2%	2%	3%	3%	2%	6%	3%	3%	4%	6%
Publiko-pribatua	4%	4%	7%	5%	7%	3%	6%	8%	7%	5%
MUGIKORTASUN GEOGRAFIKOA familia-bizilekua eta egungo lantokiaren arabera (EAE/EAEtik kanpo)										
EGONKOR EAE-N: Bizilekua eta lantokia EAEn	82%	79%	84%	78%	79%	78%	78%	76%	76%	77%
IRTEN: EAEn bizi zen eta lantokia kanpoan	11%	13%	8%	12%	13%	13%	13%	14%	14%	13%
SARTU: kanpoan bizi zen eta lantokia EAEn	2%	1%	2%	1%	2%	3%	2%	2%	2%	3%
EGONKOR EAE-TIK KANPO: Bizilekua eta lantokia EAE-tik kanpo	6%	7%	6%	8%	6%	7%	7%	7%	7%	7%
EAE-TIK IRTEERAK *										
Beste herrialde batera	3%	5%	1%	7%	5%	5%	5%	4%	4%	3%
Beste autonomia erkidego batera	6%	7%	5%	6%	8%	9%	8%	10%	10%	10%

(*) 2014 urtea baino lehen, irteeratzat jotzen da bizileku aldaketa badago, eta 2014 urtetik aurrera irteeratzat hartzen da lantokia EAE-tik kanpo badago.

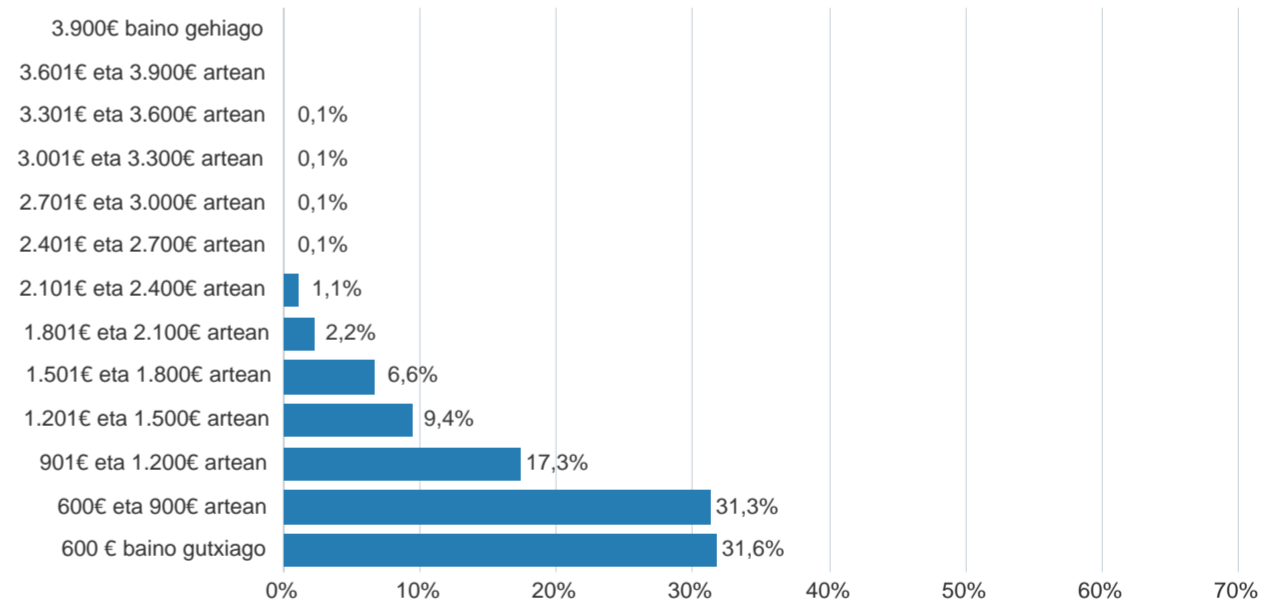
Hileroko batez besteko soldata garbia, 14 ordaintekin (lanaldi osoan dagoen pertsona landuna)



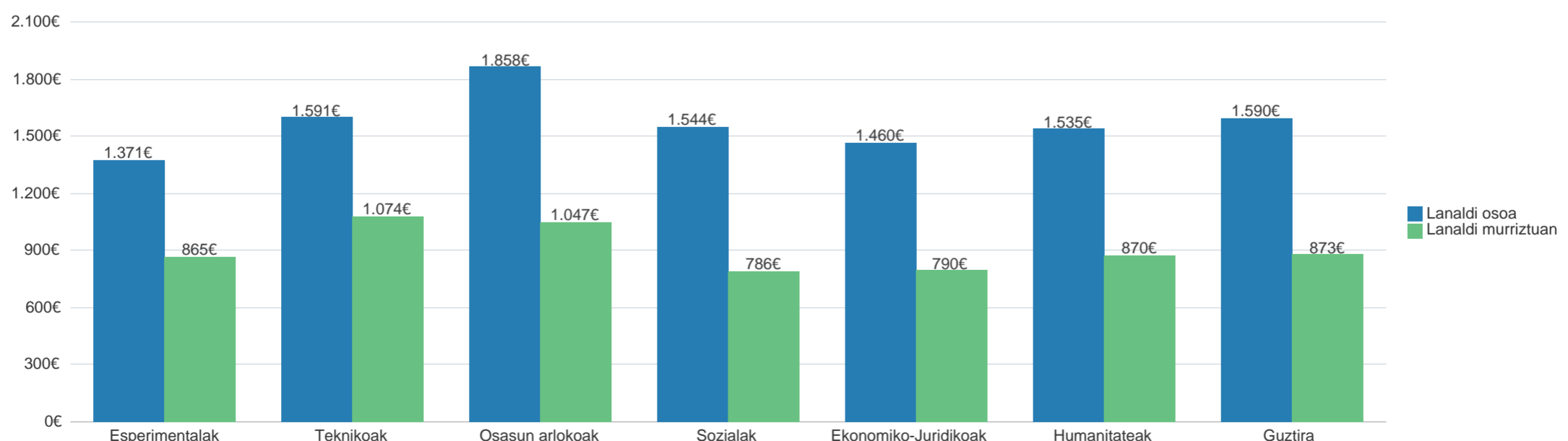
Soldata-tarte bakoitzeko pertsona landunen artean (lanaldi osokoak)



Soldata-tarte bakoitzeko pertsona landunen artean (lanaldi murriztukoak)

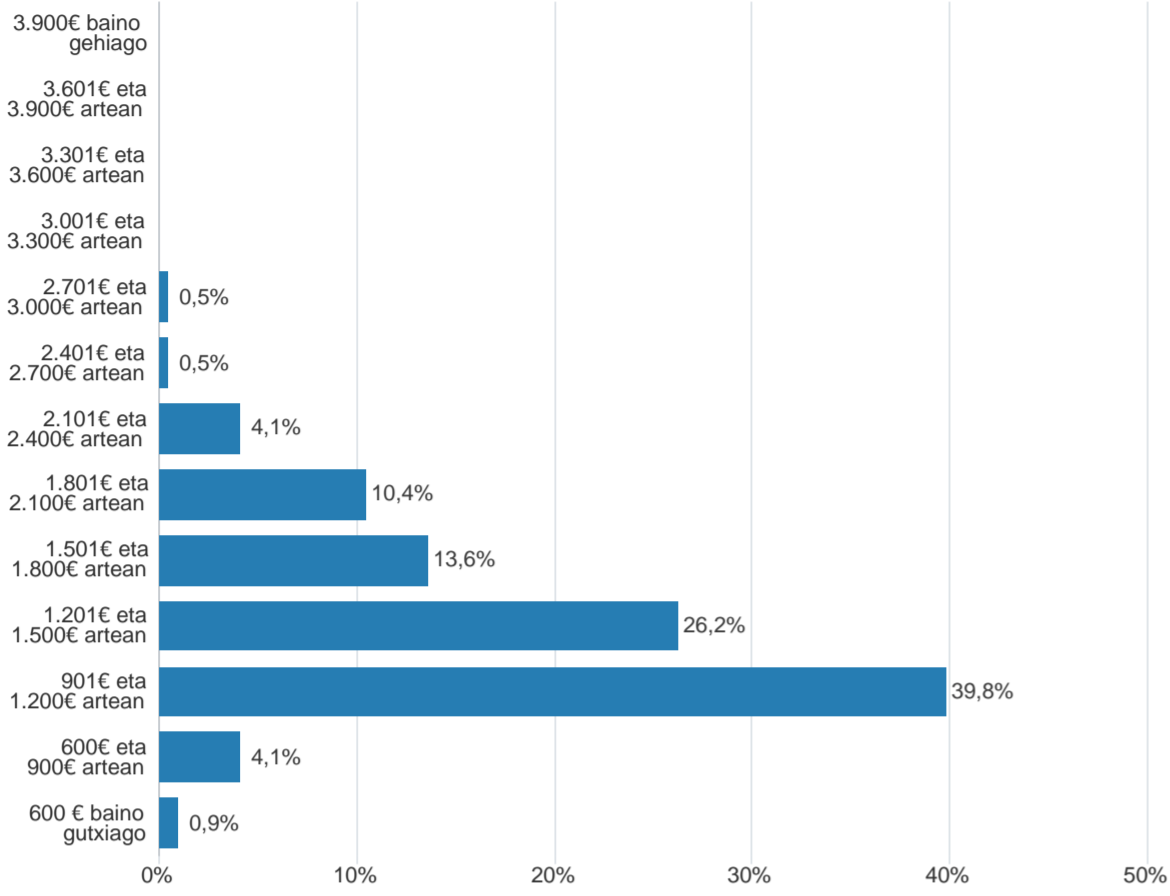


Hileroko soldata garbia 14 ordaintekin (pertsona landunak), jakintza-arloen arabera



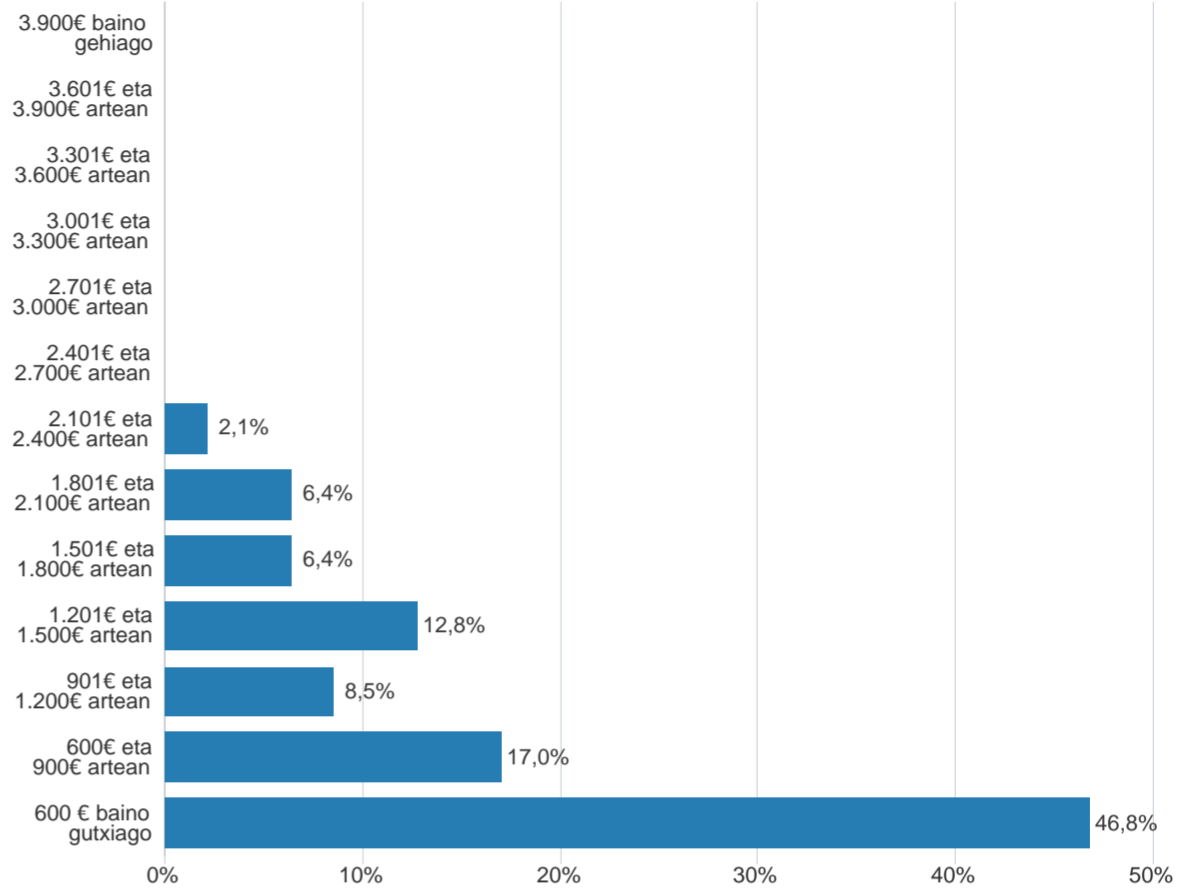
Soldata-tarte bakoitzeko pertsona kopurua landunen artean (lanaldi osokoak)

Esperimentalak

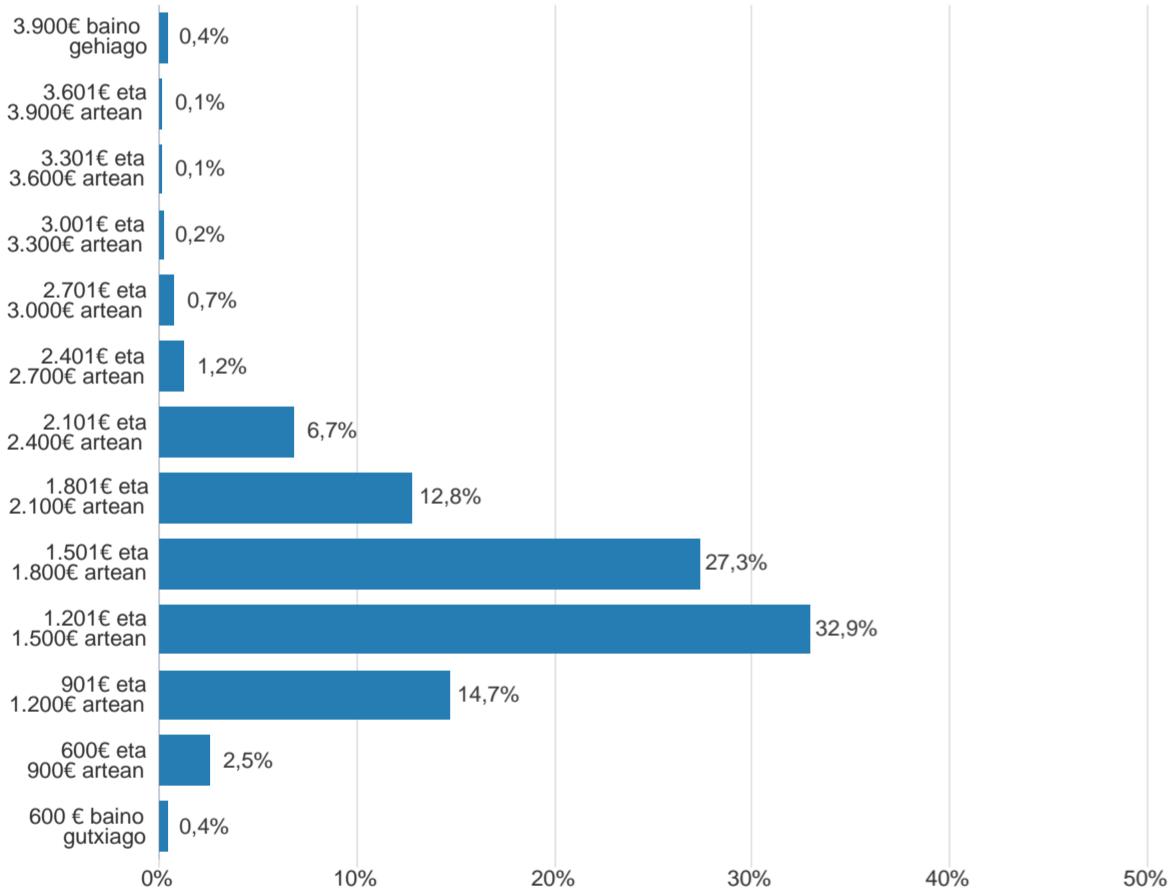


Soldata-tarte bakoitzeko pertsona kopurua landunen artean (lanaldi murriztukoak)

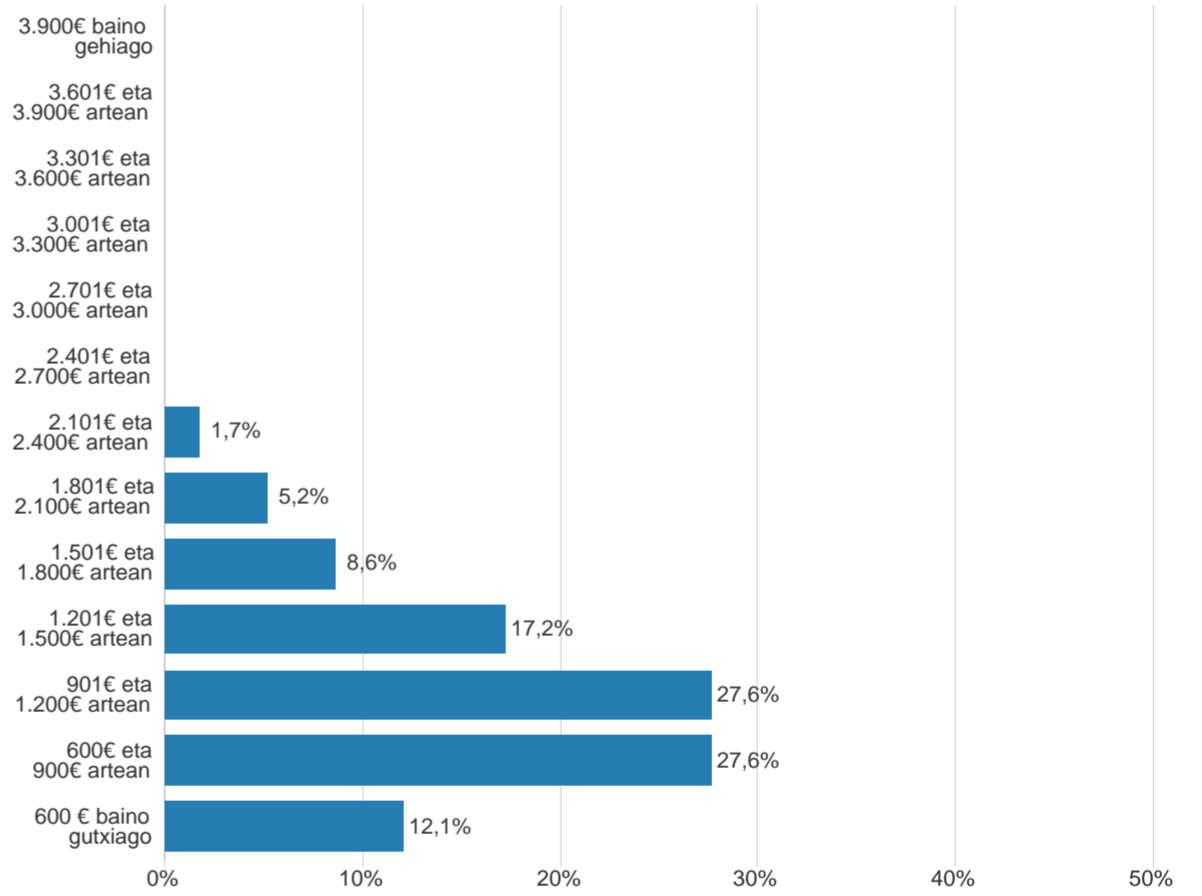
Esperimentalak



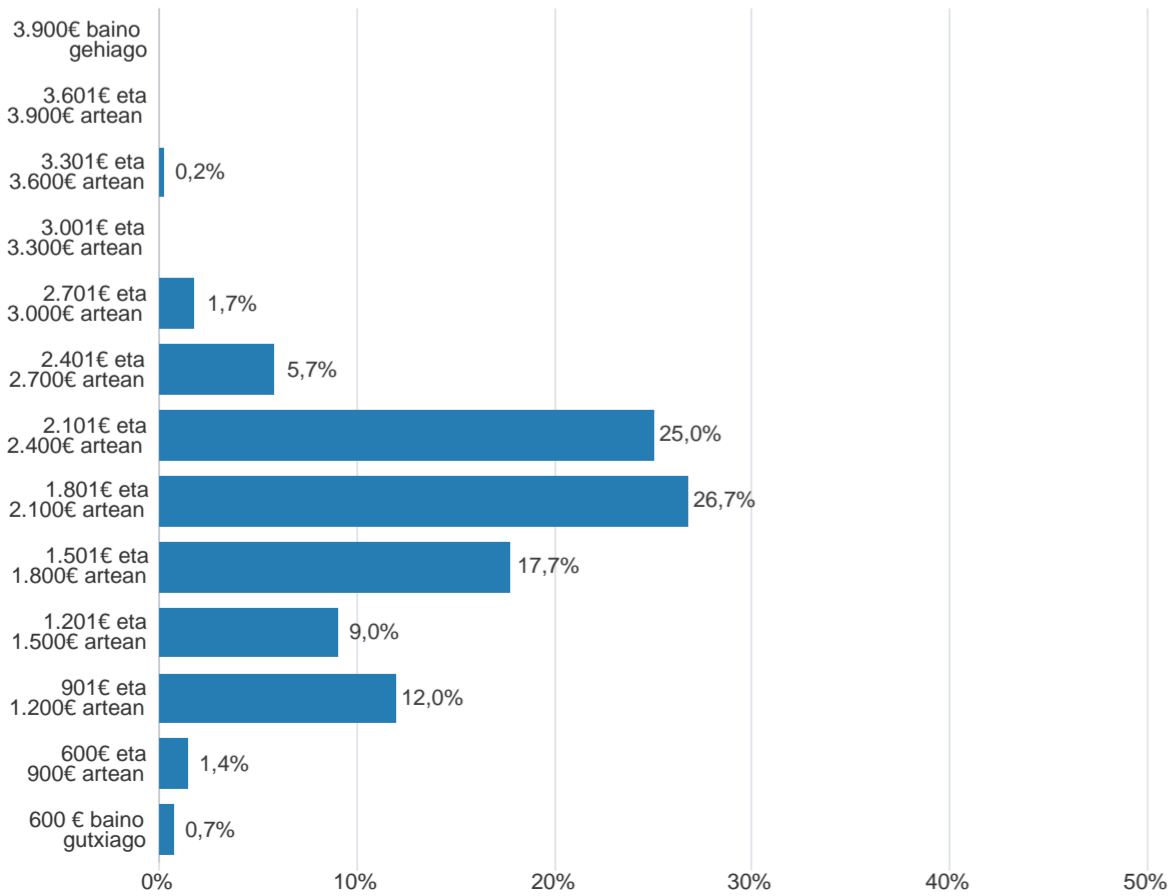
Teknikoak



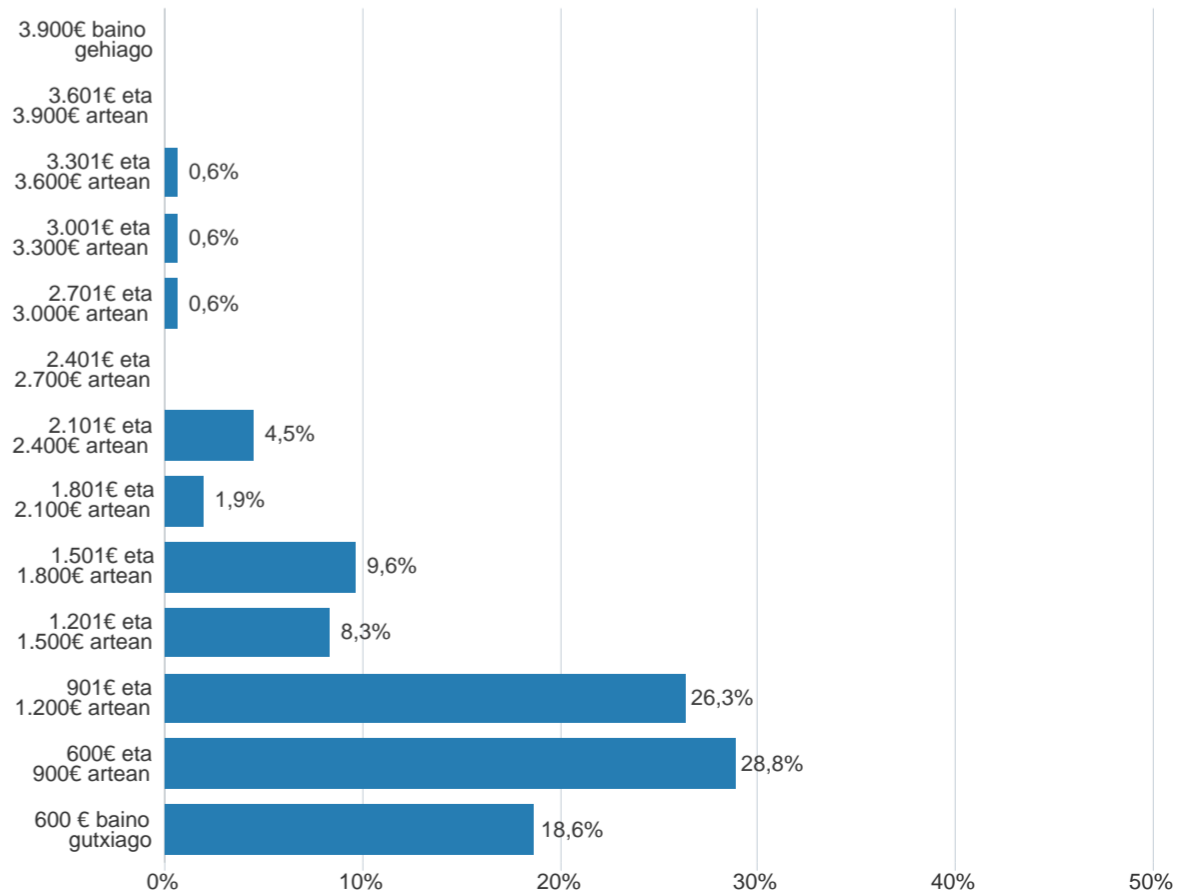
Teknikoak



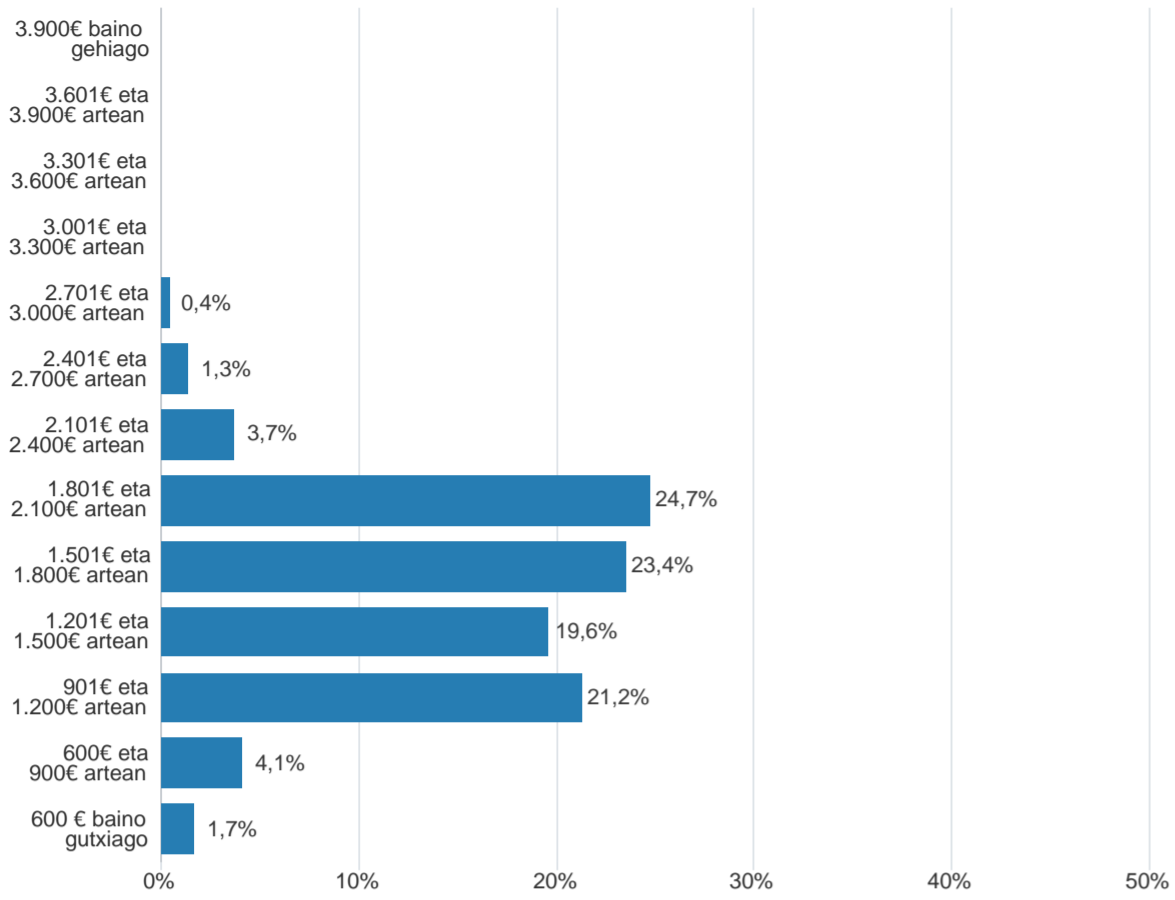
Osasun arlokoak



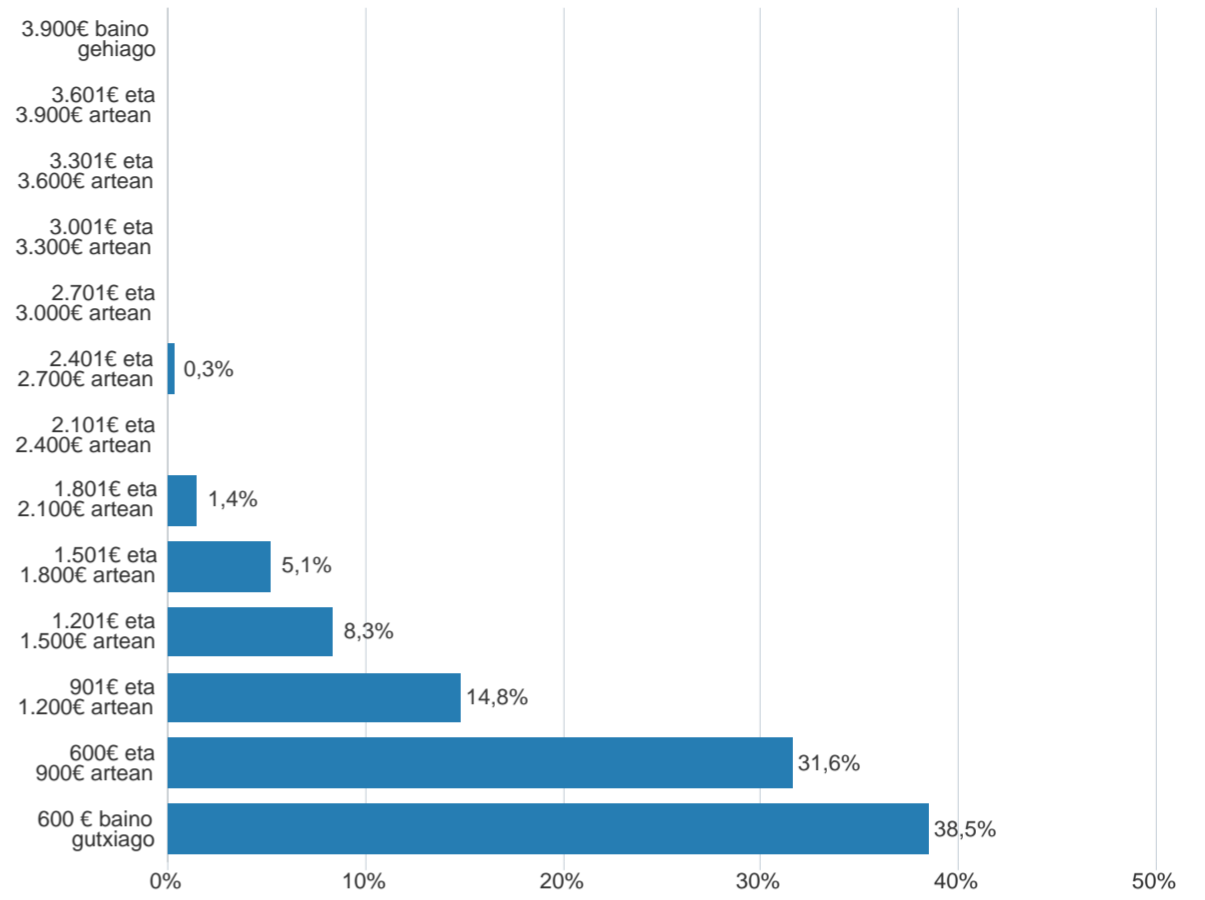
Osasun arlokoak



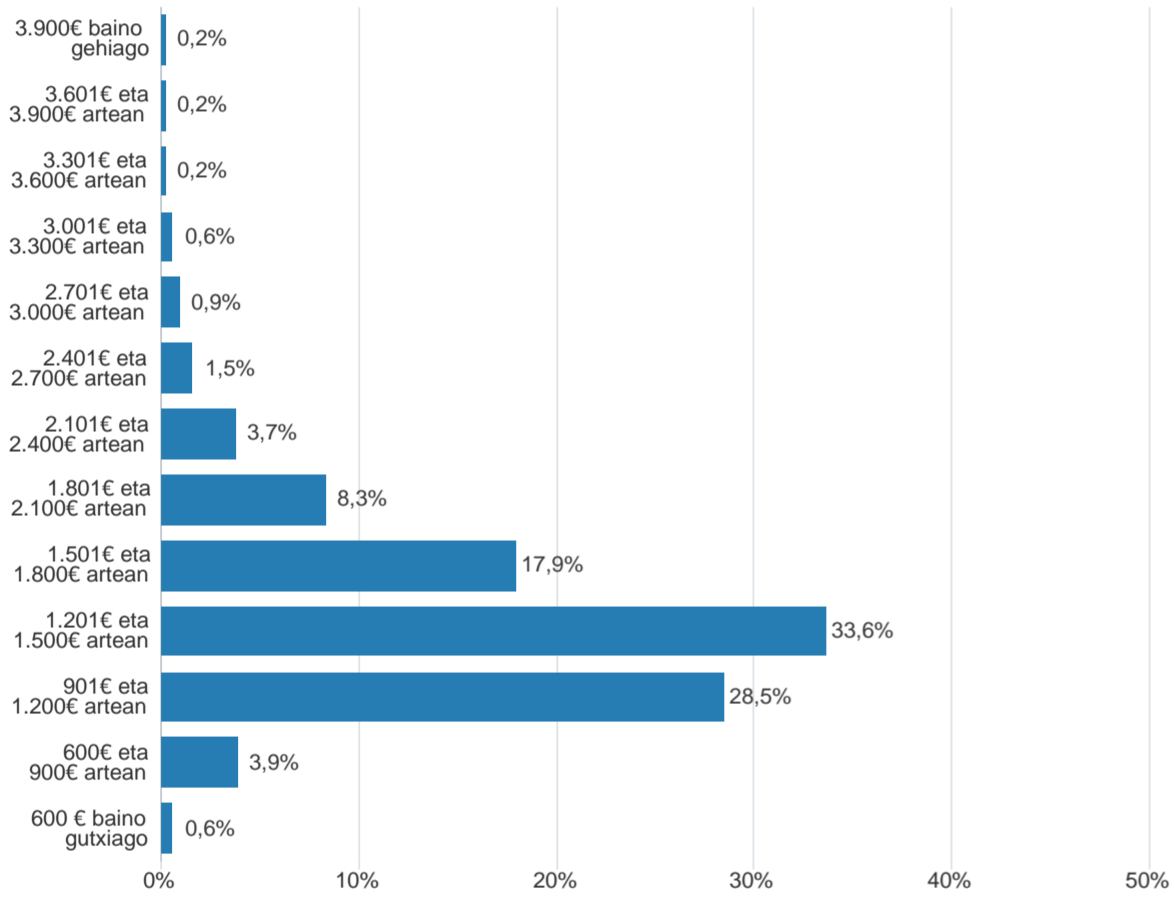
Sozialak



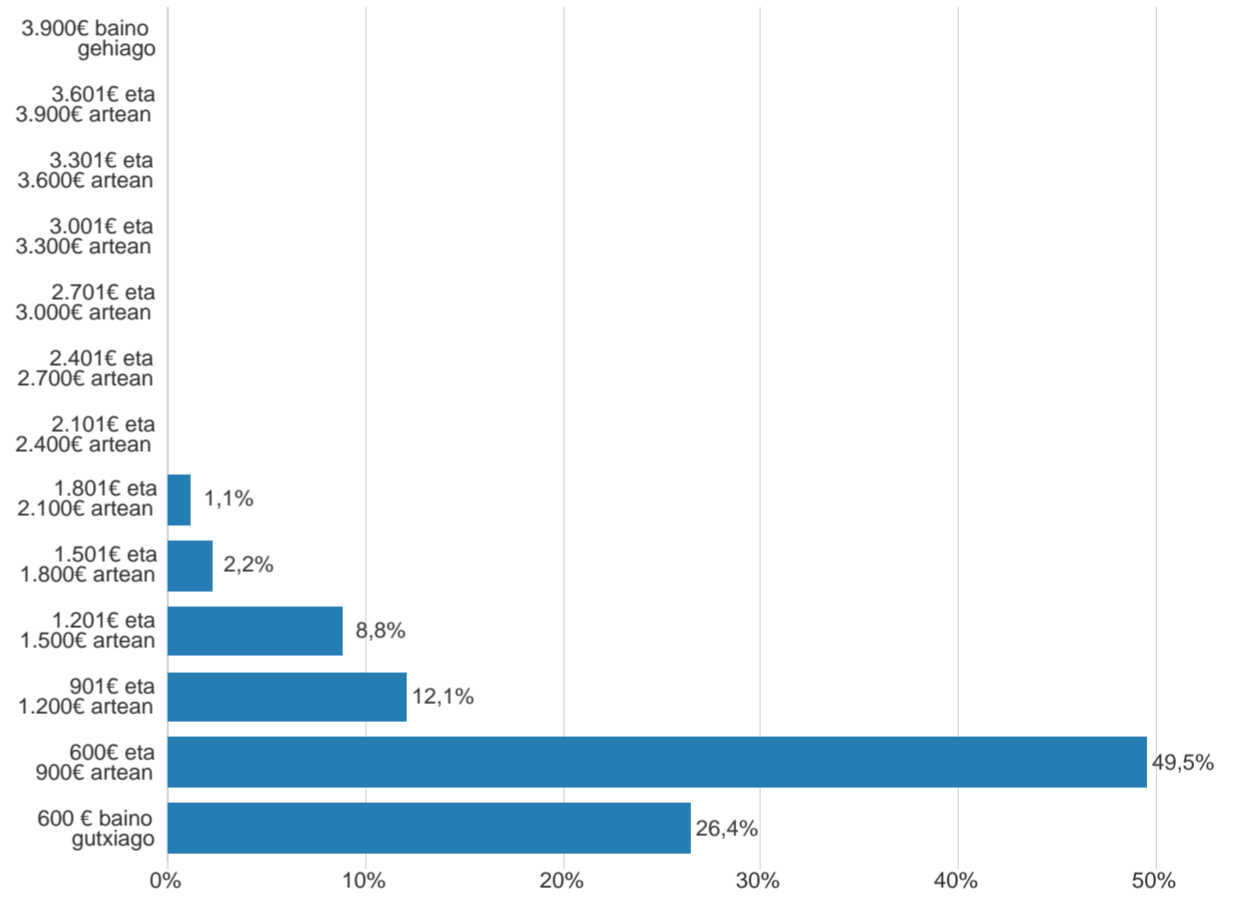
Sozialak



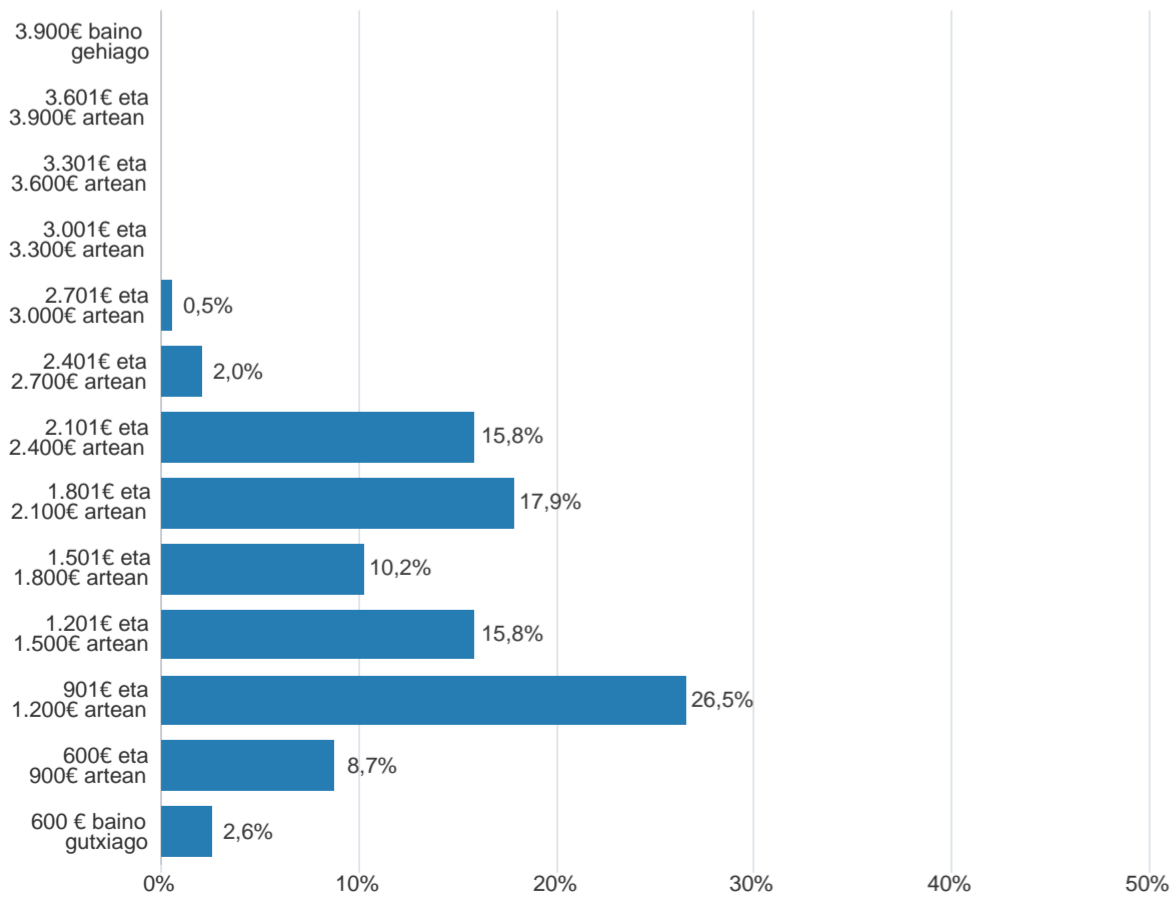
Ekonomiko-Juridikoak



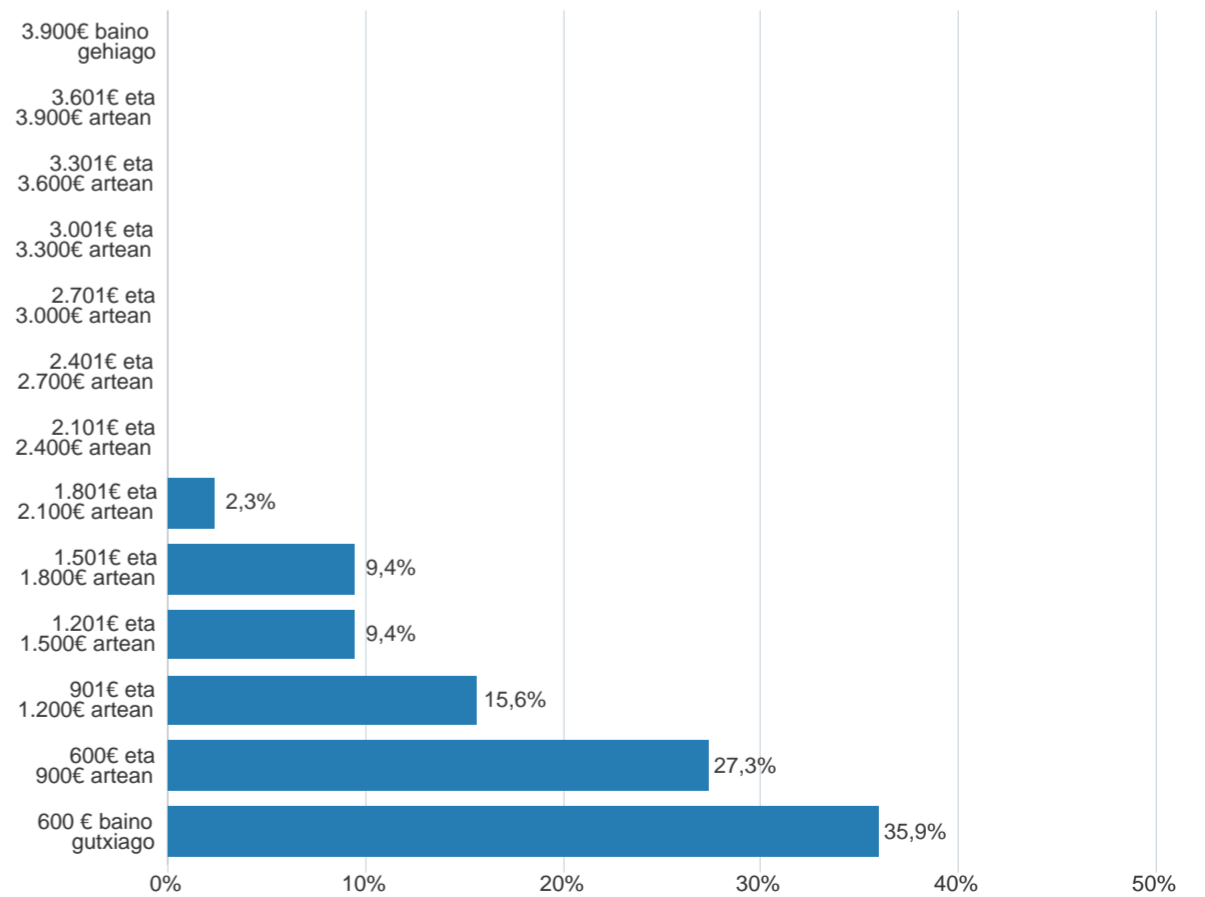
Ekonomiko-Juridikoak



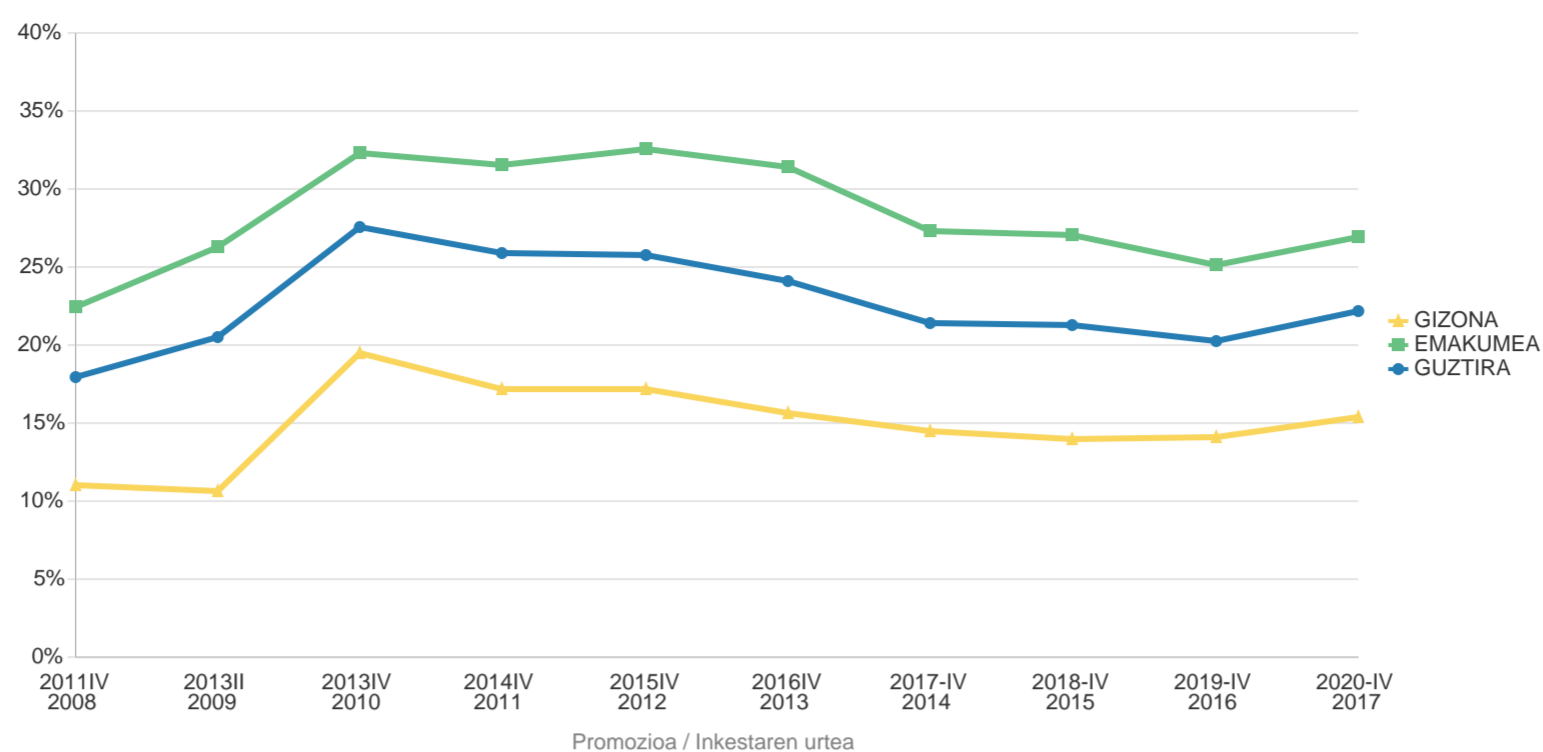
Humanitateak



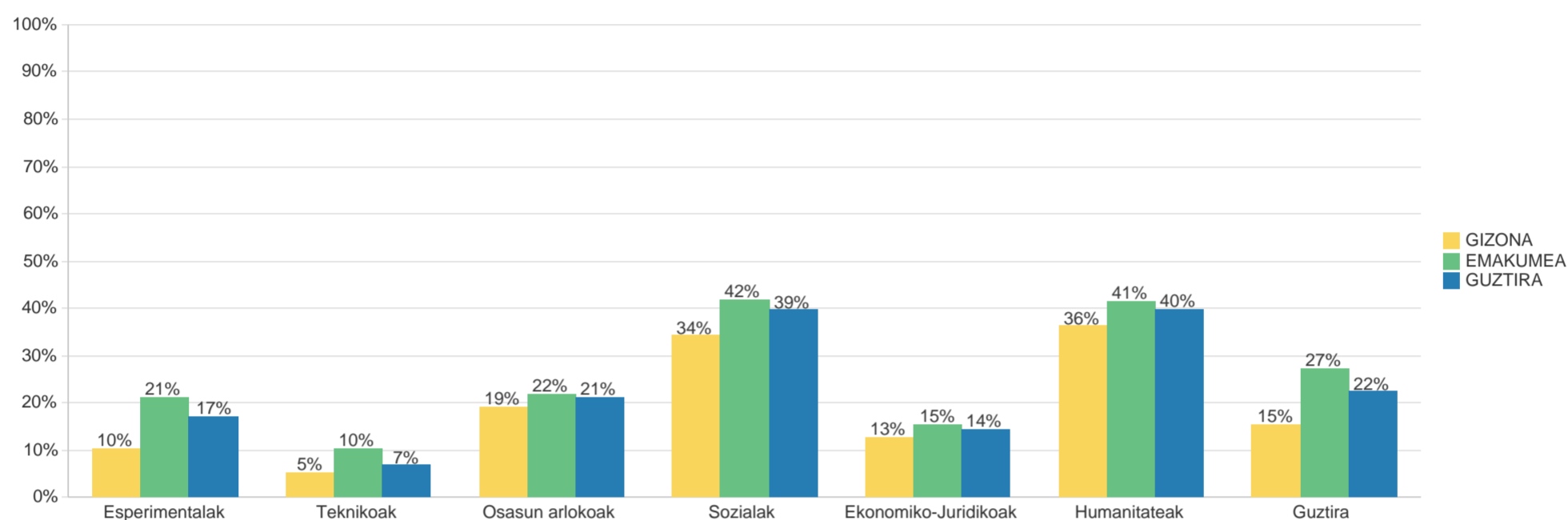
Humanitateak



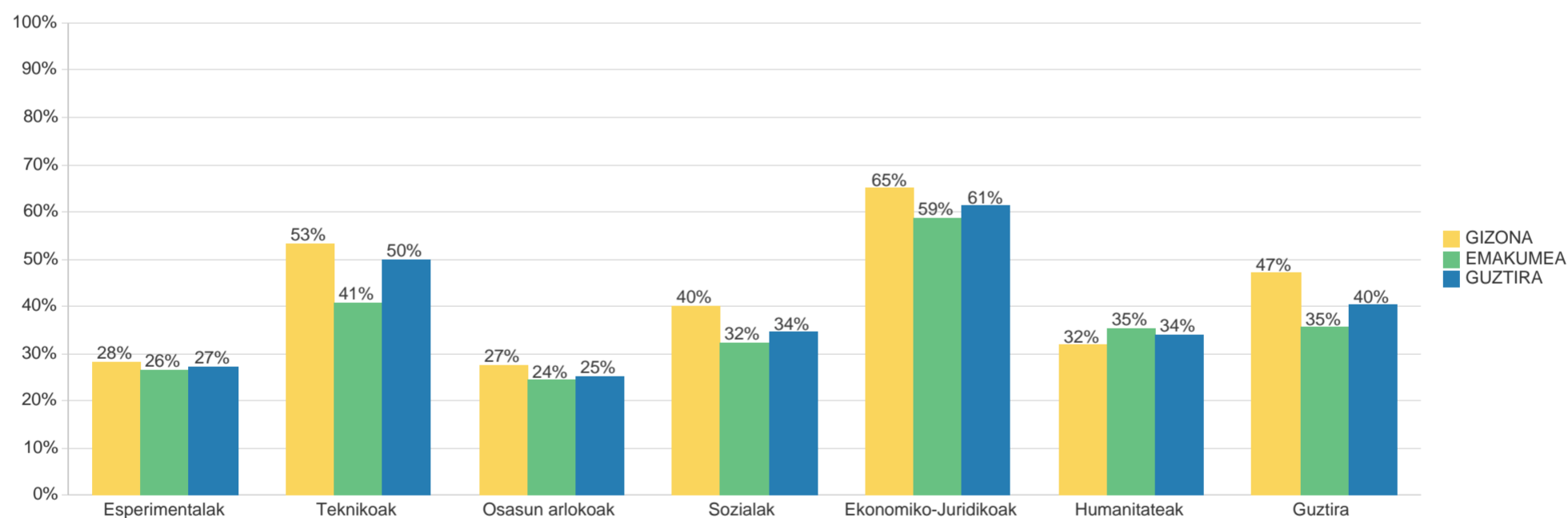
KONPARAZIOA - Lanaldi murriztua duten landunen portzentajea



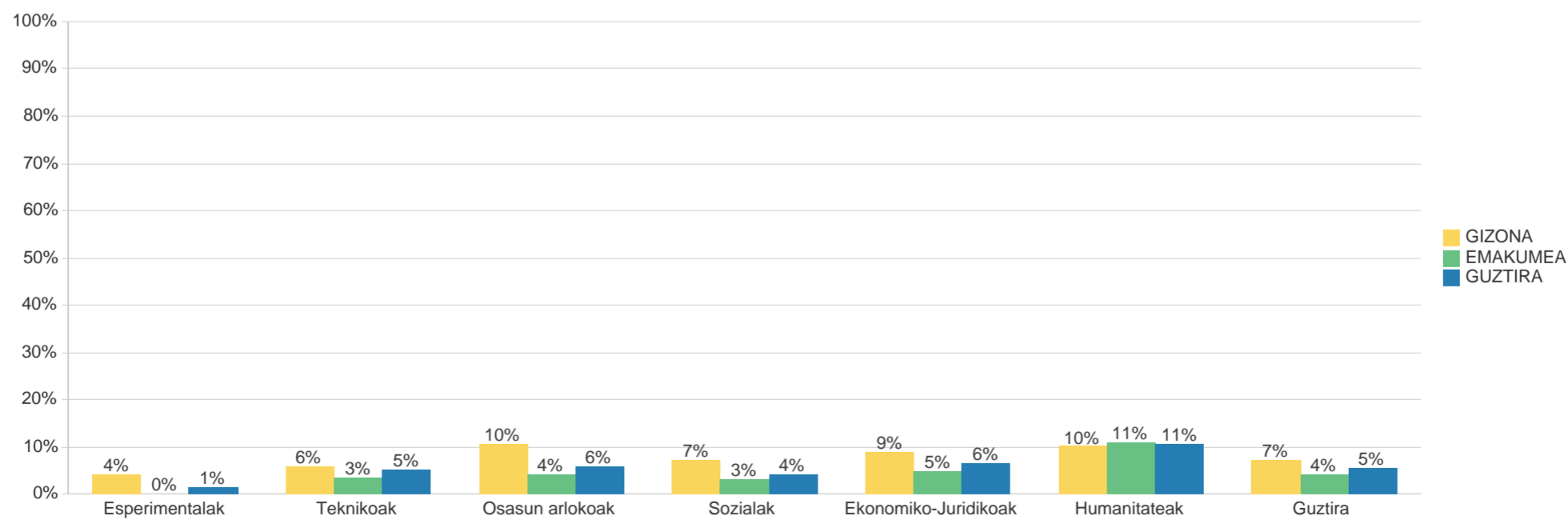
LANALDI PARTZIALAK: Lanaldi murriztuan lan egiten duten pertsonen portzentajea, jakintza-arloen eta sexuaren arabera



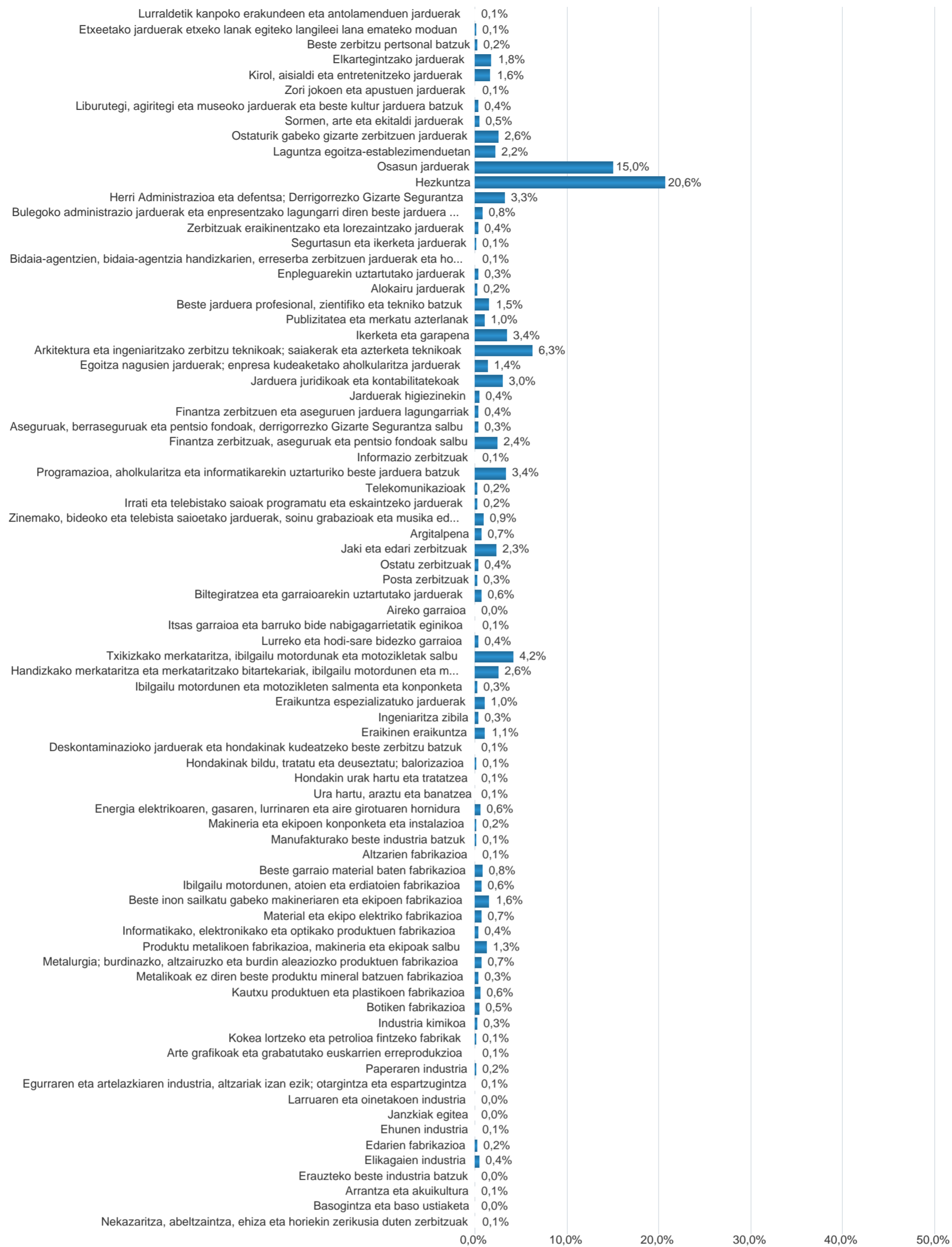
LAN EGONKORRA: Lan egonkorra duten pertsona landunen portzentajea (soldatapeko mugagabeak, kooperatibistak eta autonomoak), jakintza-arloaren eta sexuaren arabera



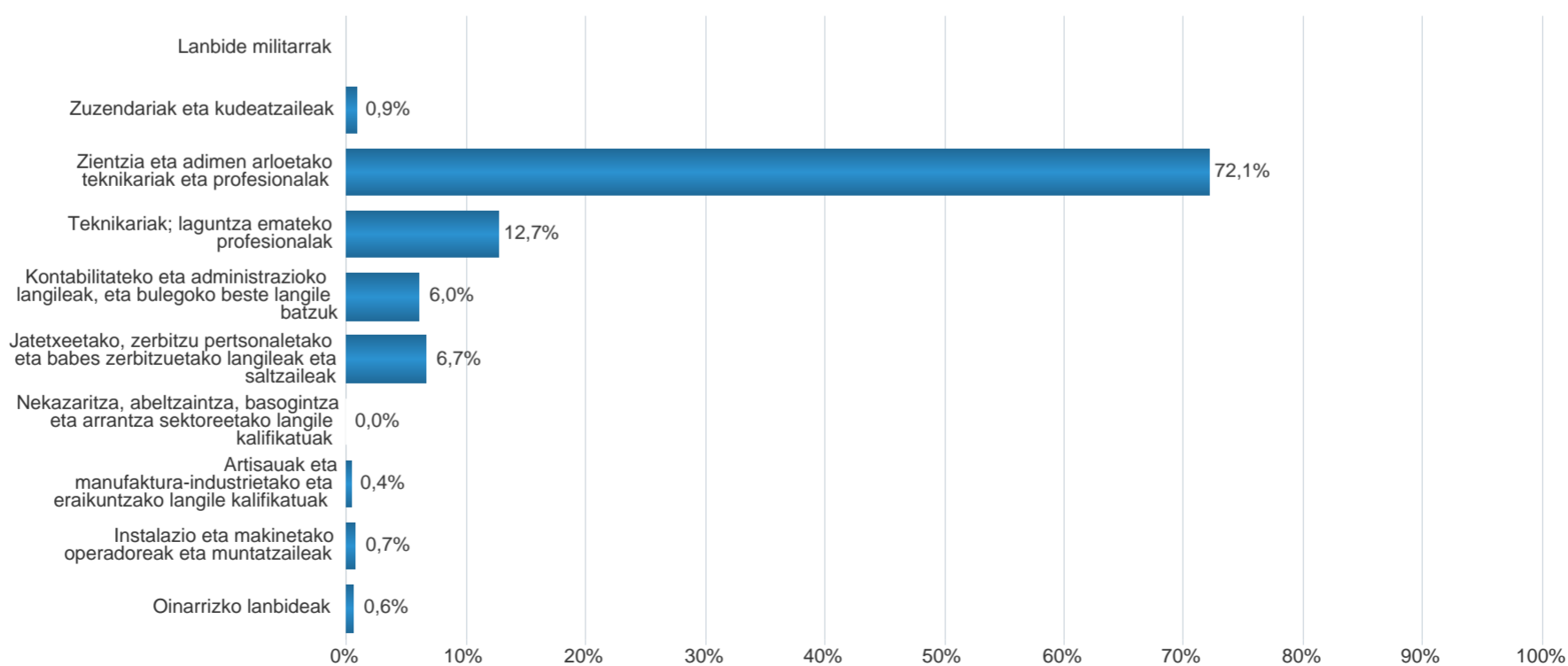
SOLDATAPEKOAK EZ DIRENAK: Soldatapekoak ez diren pertsona landunen portzentajea (autonomoak, kooperatibistak, merkataritzako kontratua dutenak...), jakintza-arloaren eta sexuaren arabera



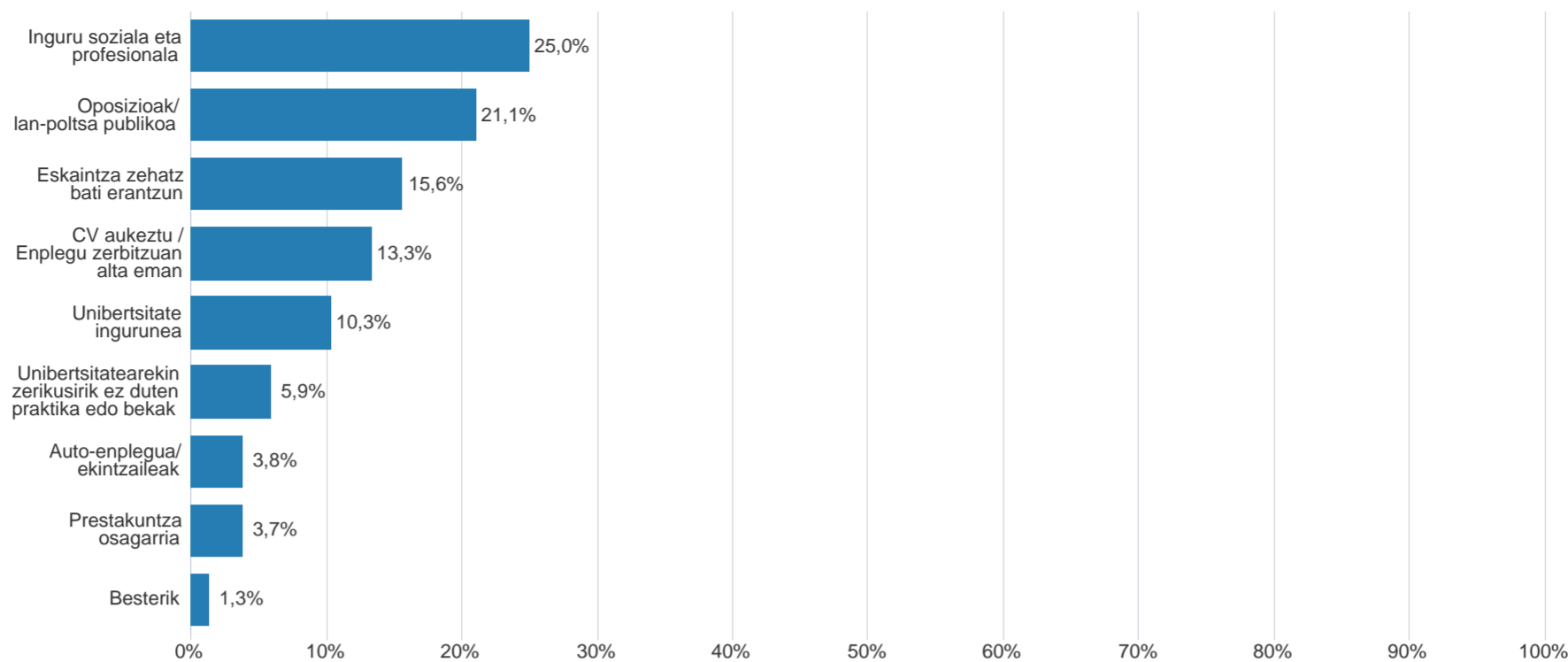
Pertsona landunak jarduten diren enpresaren ekonomia-jardueraren adarra (CNAE 2009, 2 digitu)



Pertsona landunen enpleguen lanbide multzo handia (CNO 2011, digitu 1)



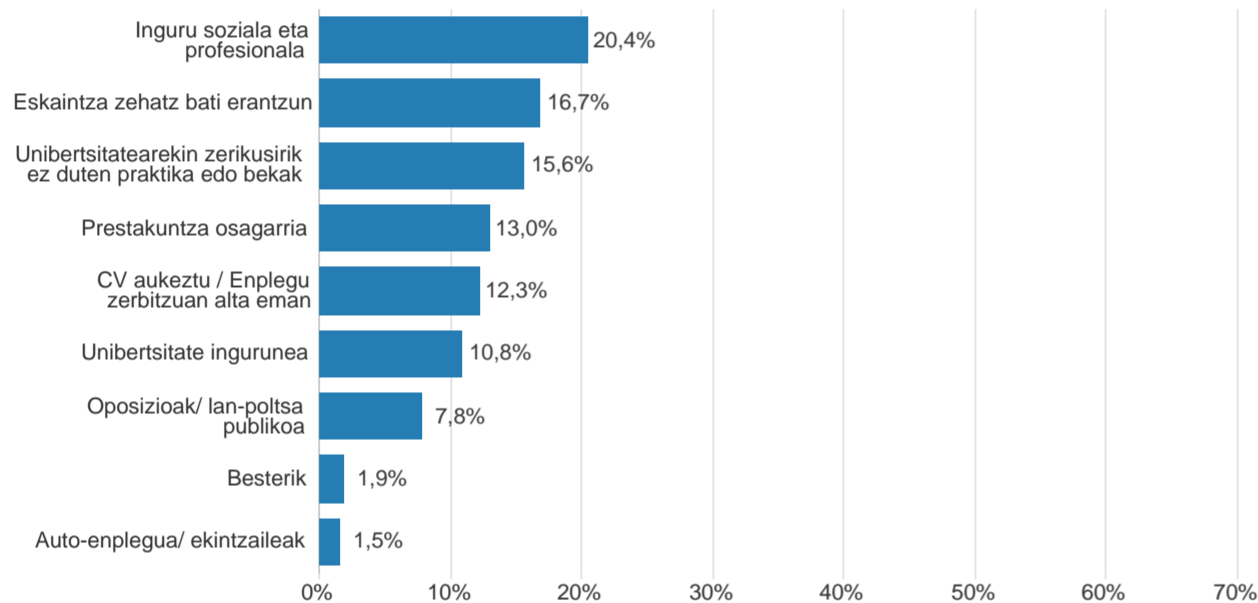
Enplegua lortzeko bidea (landunak). (2020 Abe)



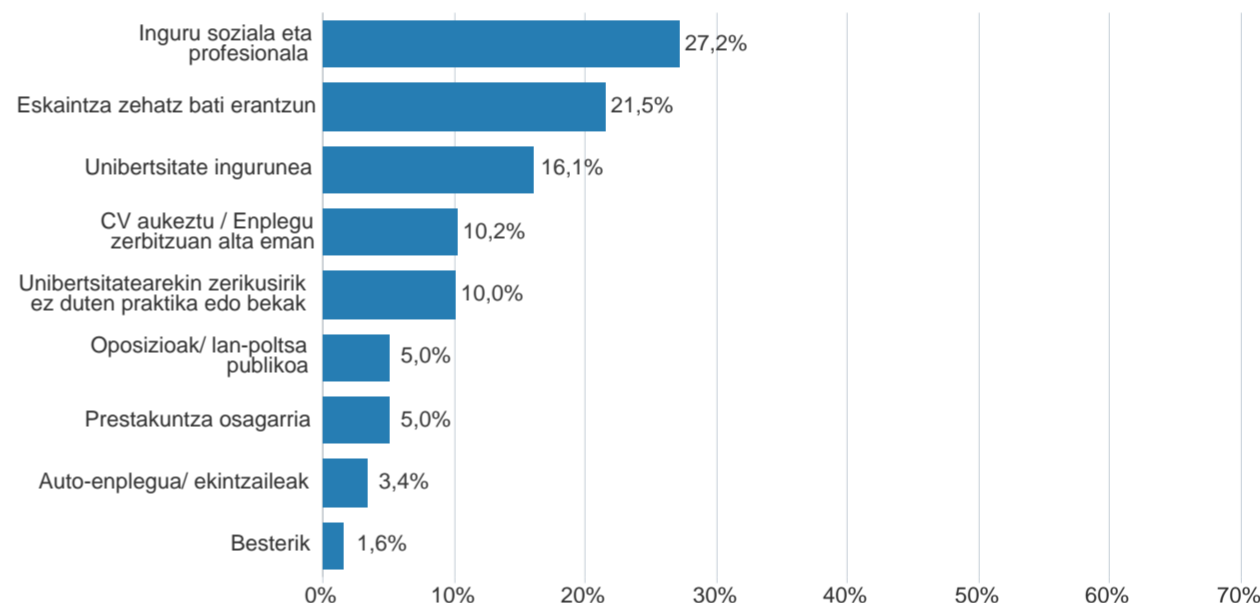
INGURU SOZIALA ETA PROFESIONALA: Lagunak, sare sozialak, harreman profesionalak, elkargo profesionalak
UNIBERTSITATE INGURUNEA: Unibertsitatearen bidez lortutako beka, unibertsitatearen orientazio zerbitzuak, gradu amaierako proiektua
CV AURKEZTU/ENPLEGU ZERBITZUAN ALTA EMAN: Aurkezpen fisikoak, enpresaren web orrialdera bidalketak, enplegu zerbitzu publikoak, aldi baterako laneko enpresetan alta
ESKAITZA ZEHATZ BATI ERANTZUN: Enpresaren webguneko eskaintzari erantzutea, enplegu-atariak, hautaketa-enpresak, enplegu zerbitzu publikoak
OPOSIZIOAK/LAN POLTSA PUBLIKOA
PRESTAKUNTZA OSAGARRIA: Beste gradu bat, postgradua, doktoretza, Lanbide Heziketa, beste kurso batzuk
UNIBERTSITATEAREKIN ZERIKUSIRIK EZ DUTEN PRAKTIKA EDO BEKAK: Unibertsitatean laguntza gabe aurkitutako praktikak eta beka
AUTO-ENPLEGUA/EKINTZAILEAK: Enpresa baten sorkuntza

Enplegua lortzeko bidea (landunak). (2020 Abe)

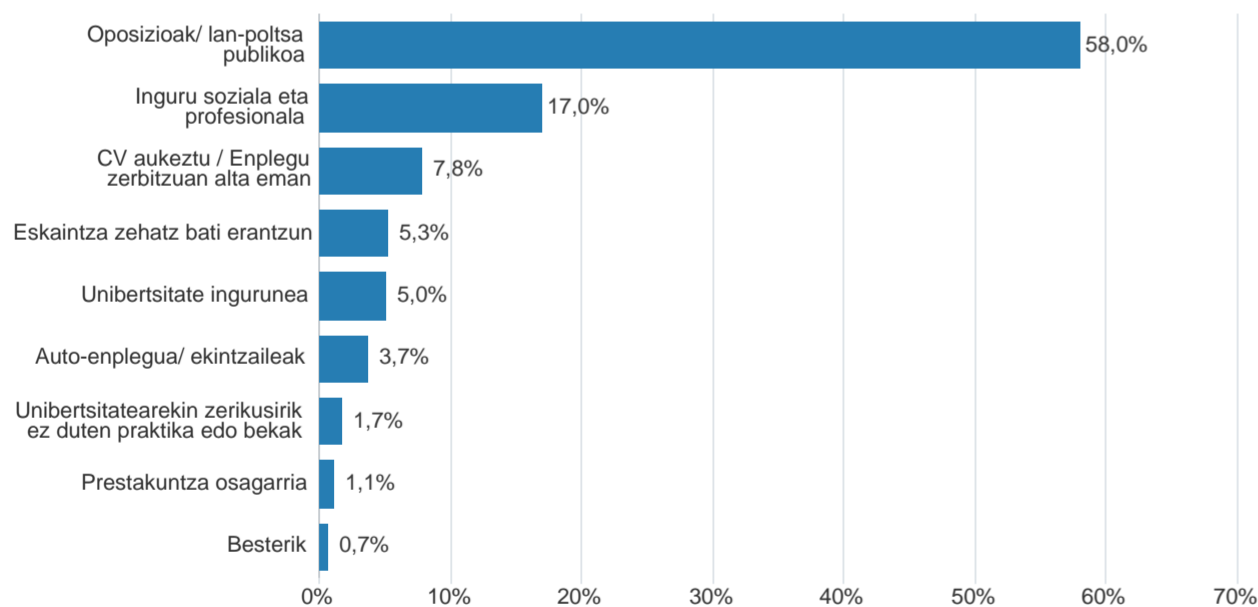
Esperimentalak



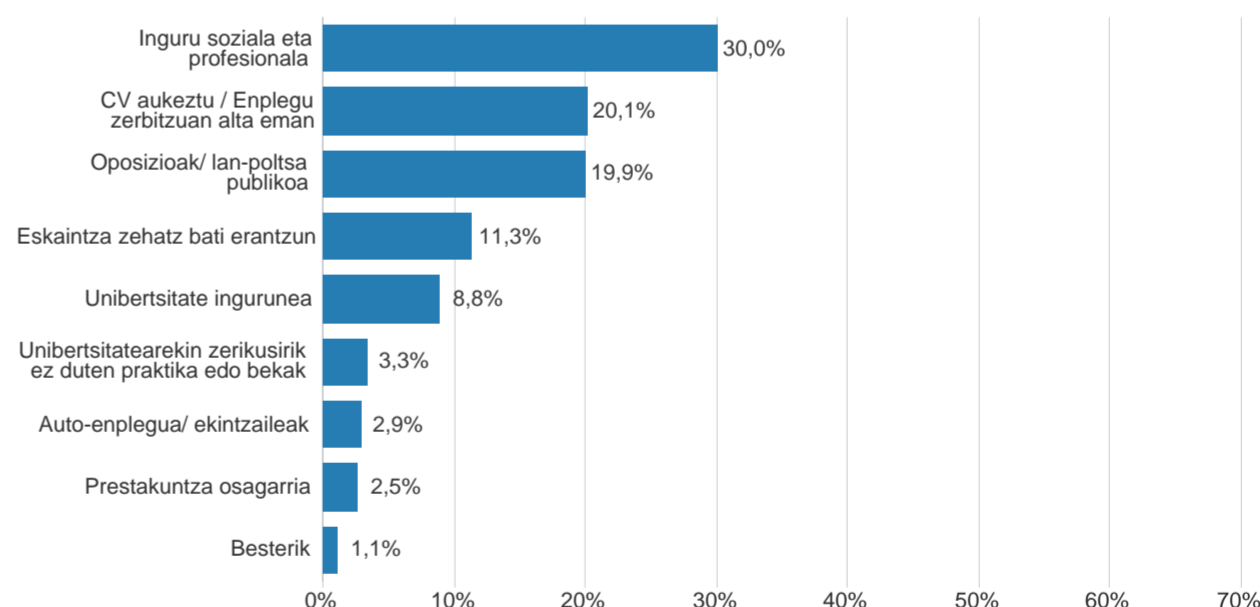
Teknikoak



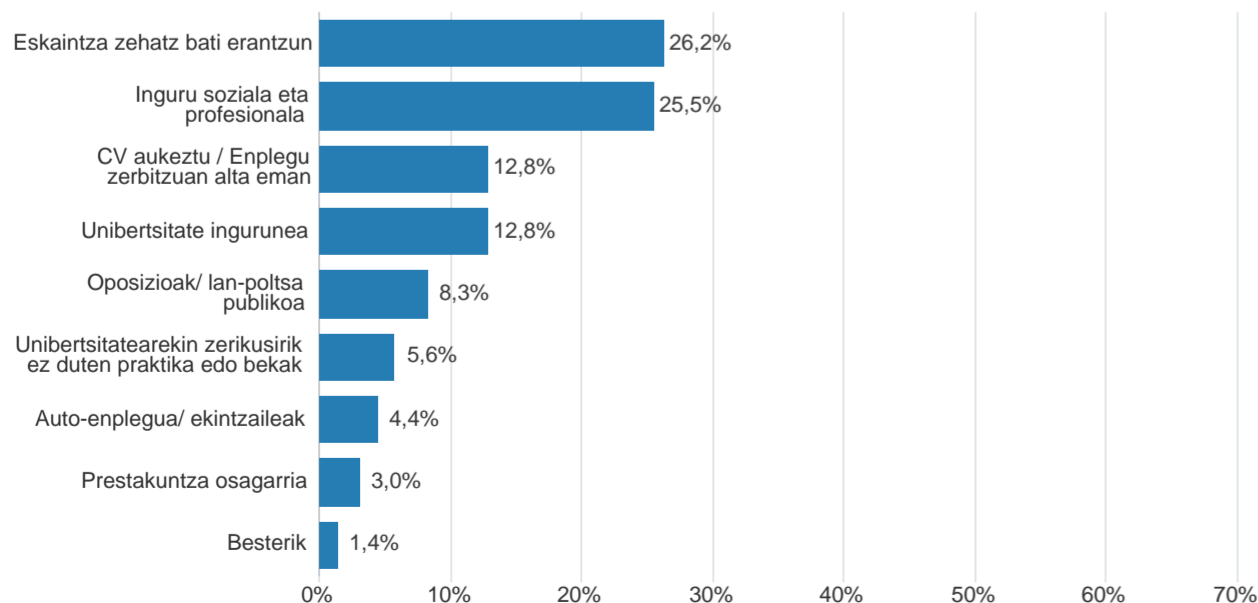
Osasun arlokoak



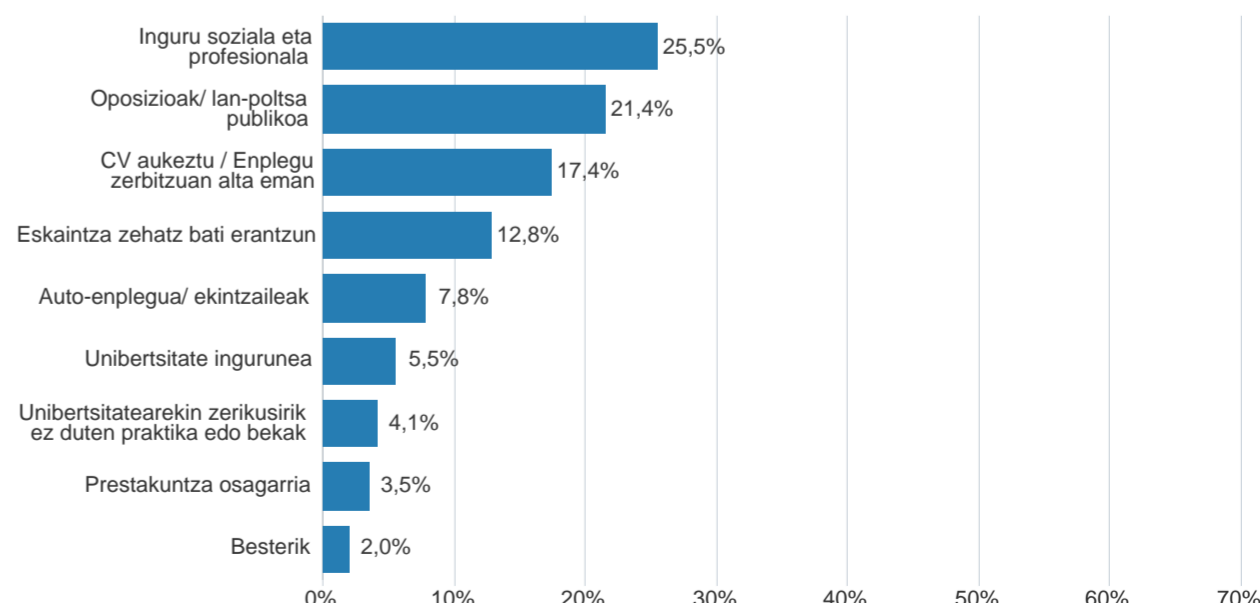
Sozialak



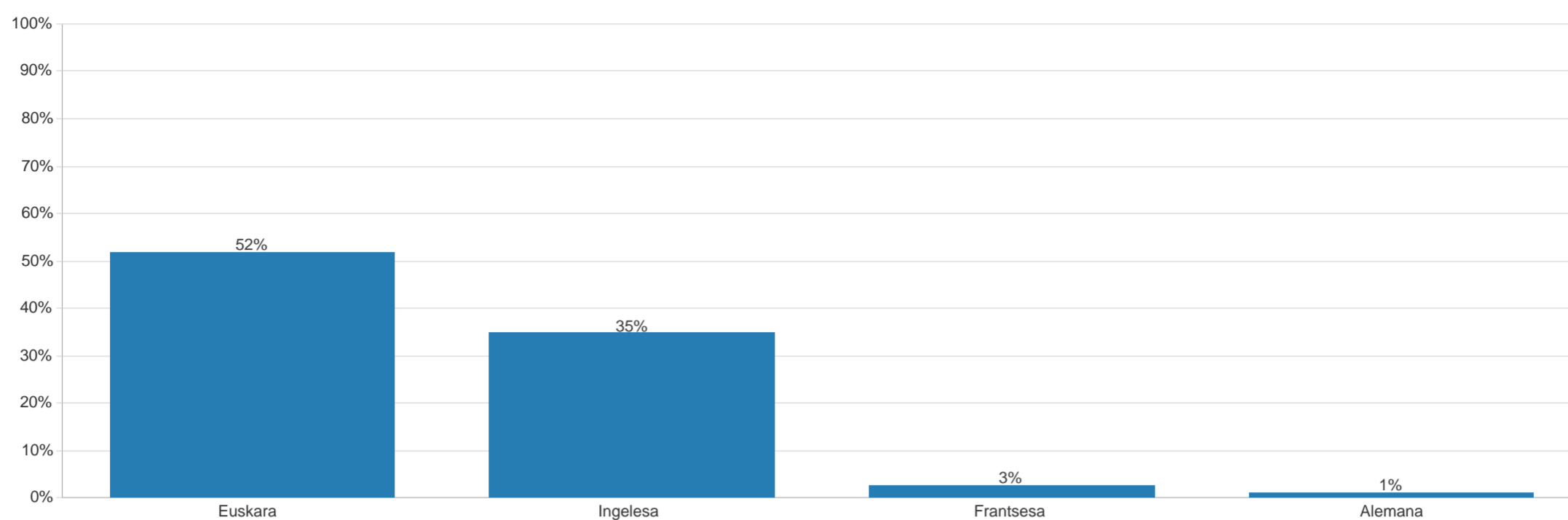
Ekonomiko-Juridikoak



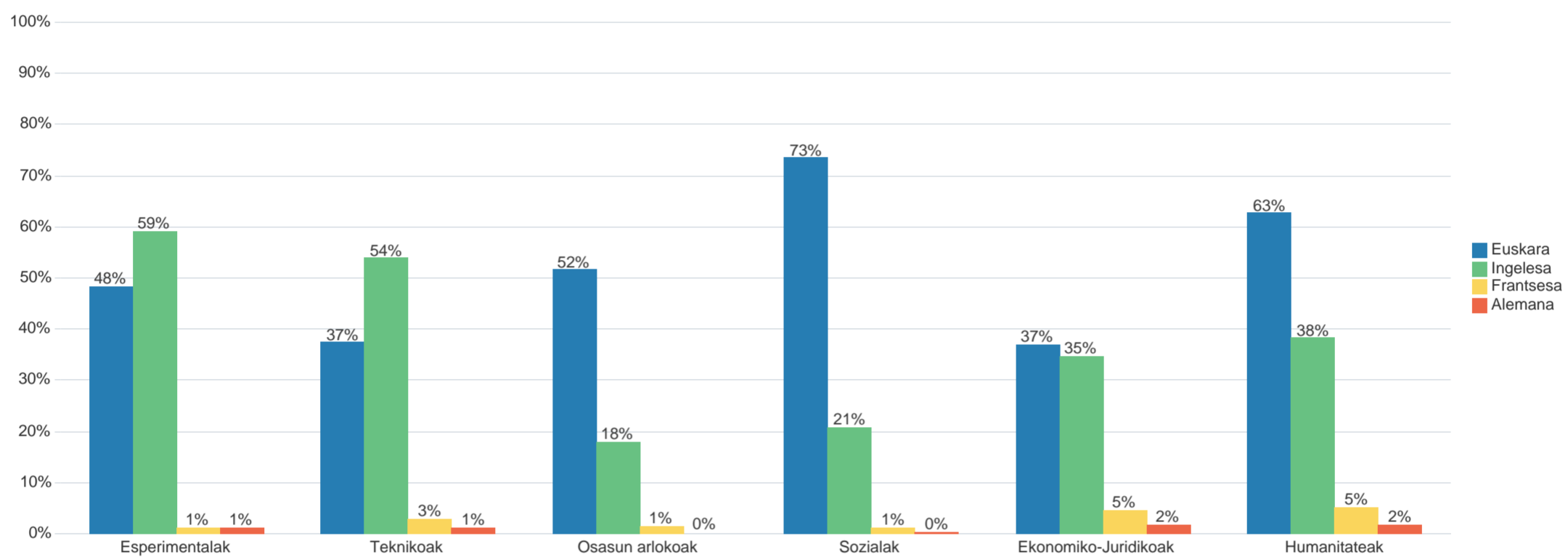
Humanitateak



Hizkuntzen erabilera (Biztanleria landuna) egunerokotasunean/maiz ala inoiz ez/batzutan. GUZTIRA



Hizkuntzen erabilera (Biztanleria landuna) egunerokotasunean/maiz ala inoiz ez/batzutan, jakintza-arloen arabera



Unibertsitate mailan prestakuntzari egokitutako enplegua duten pertsona landunak

