

Bizkaiko Campusen Enplegu eta ekintzeko baliabideak

Recursos del Campus de Bizkaia para el empleo y el emprendimiento

Aitzol Lamikiz
Mentxaka

Zientzia eta
Teknologia Fakultatea
2015ko Apirilaren 22an



ZTF-FCT
Zientzia eta Teknologia Fakultatea
Facultad de Ciencia y Tecnología



Lan Harremanen U.E.
E.U. de Relaciones Laborales
The University College of Labour Relations

eman ta zabal zazu



Universidad
del País Vasco

Euskal Herriko
Unibertsitatea

NAZIOARTEKO
BIKAINASUN
CAMPUSA

CAMPUS DE
EXCELENCIA
INTERNACIONAL

Índice

- 1. ACTIVIDADES DE LA DIRECCIÓN DE RREE**
- 2. ENCUESTA DE INSERCIÓN LABORAL**
- 3. CENTROS DE EMPLEO DE LA UPV/EHU**
- 4. CONVOCATORIAS GESTIONADAS DESDE LOS CENTROS DE EMPLEO**
- 5. PERO... ¿QUÉ TENGO QUE HACER PARA ENCONTRAR TRABAJO?**
- 6. PROGRAMA DE EMPRENDIMIENTO ZITEK**

Las actividades de la Dirección de Relaciones Externas se centran en 3 líneas de actuación:

EMPLEO

- Centros de empleo.
- Encuesta de inserción Laboral.
- Gestión de becas para titulados de la UPV/EHU.

EMPRENDIMIENTO

- Creación de empresas innovadoras.
- Fomento de cultura emprendedora.

INFORMACIÓN JUVENIL

- Información a alumnado del Campus de Bizkaia.
- Coordinación con el SOU en ferias/actividades.

Entidad Colaboradora



EMPLEO

ENCUESTA DE INSERCIÓN LABORAL 2014 Promoción 2010

EUROPAR BATASUNA
UNION EUROPEA



EUROPAKO GIZARTE FUNTSA
FONDO SOCIAL EUROPEO

Europako Gizarte Funtsak
zure etorkizunean inbertitzen du

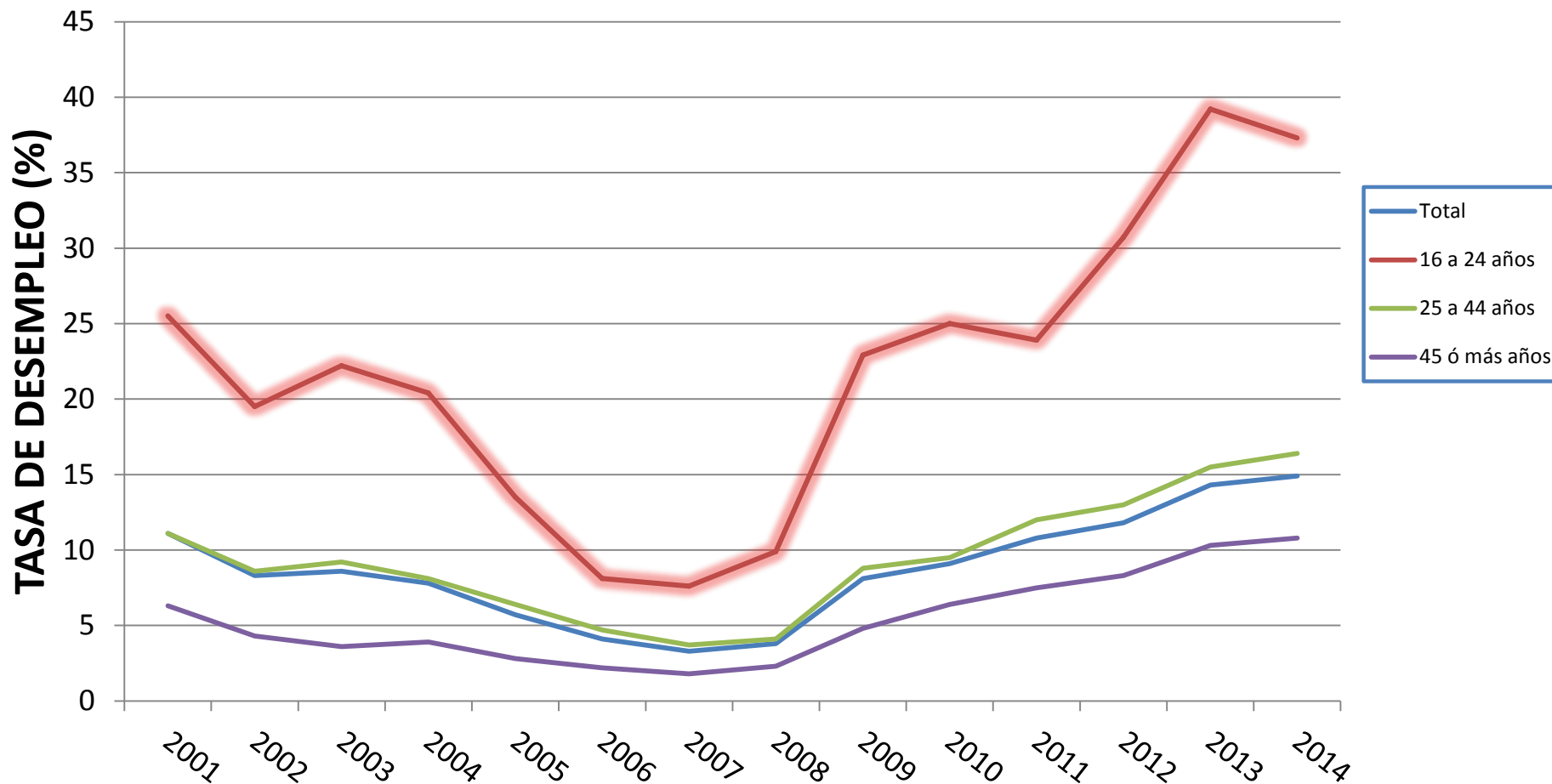
El Fondo Social Europeo
invierte en tu futuro



NAZIOARTEKO
BIKAINASUN
CAMPUSA

CAMPUS DE
EXCELENCIA
INTERNACIONAL

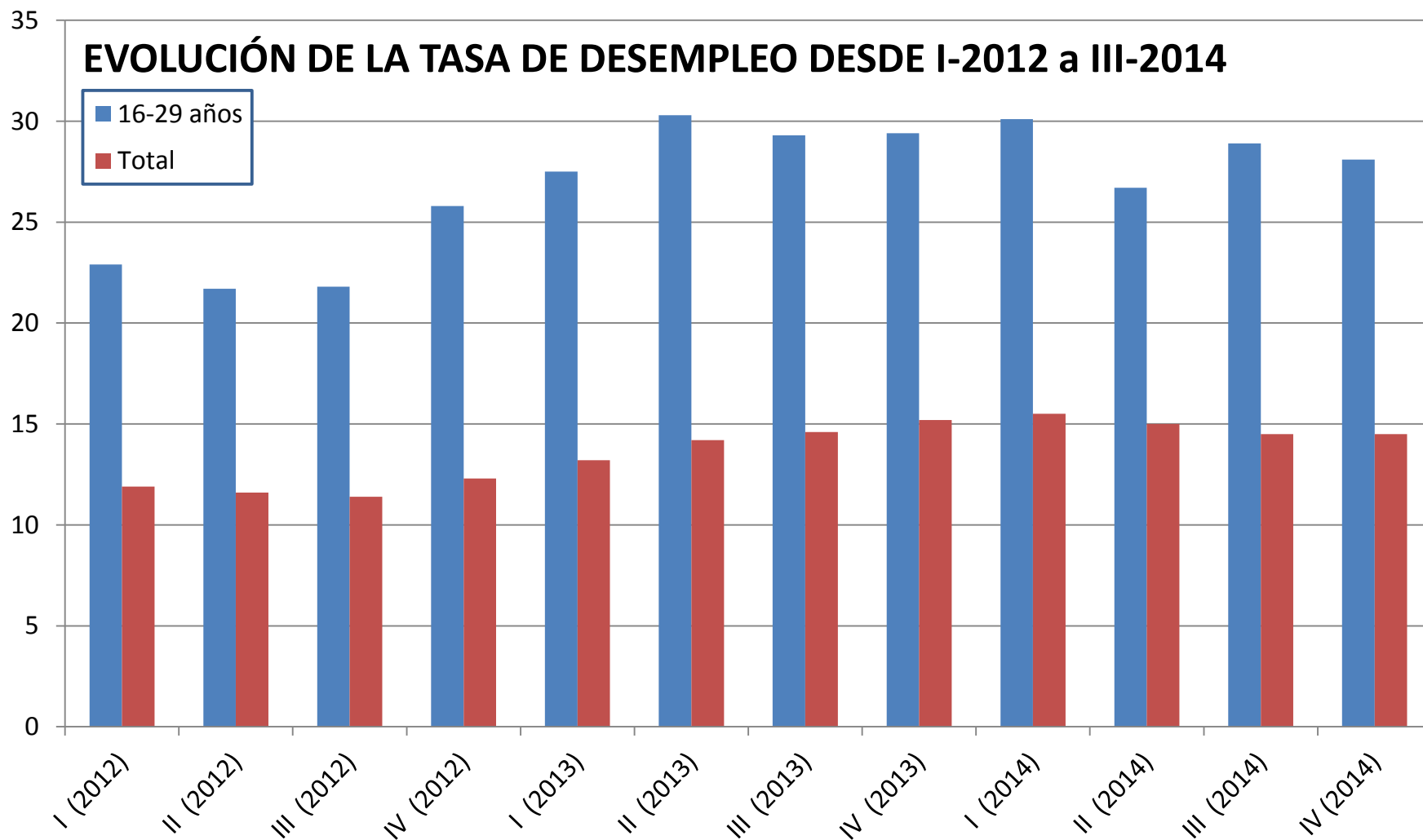
EVOLUCIÓN DE LA TASA DE DESEMPLEO



Tasa de paro (%) C.A.P.V, población de 16 y más años por franjas de edad 2001-2014

Fuente: EUSTAT (PRA)





Tasa de paro (%) C.A.P.V, población de 16 y más años, comparada con franja 16-29 I-2012 a III-2014

Fuente: EUSTAT (PRA) y Observatorio Vasco de la Juventud



LAN MUNDUAN SARTZEA INSERCIÓN LABORAL 2014 Promoción 2010

EUROPAR BATASUNA
UNION EUROPEA



EUROPAKO GIZARTE FUNTSA
FONDO SOCIAL EUROPEO

Europako Gizarte Funtsak
zure etorkizunean inbertitzen du

El Fondo Social Europeo
invierte en tu futuro



eman ta zabal zazu



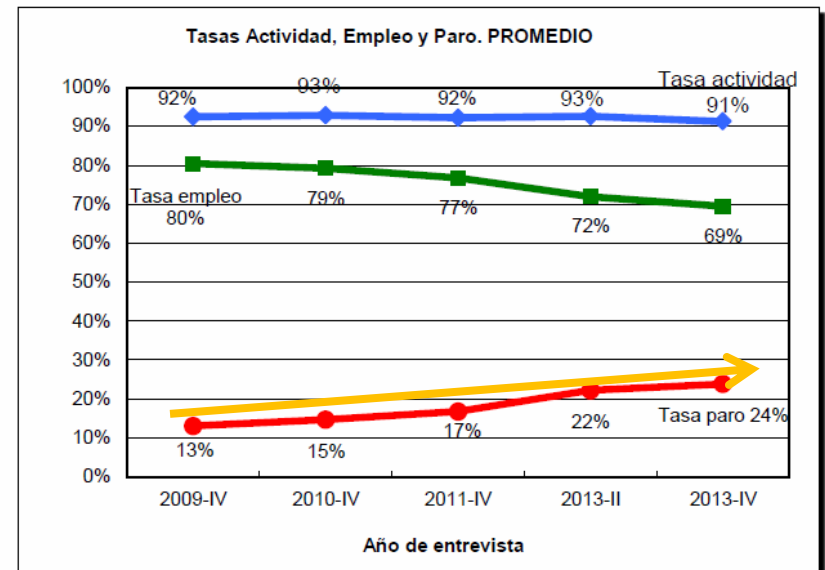
Universidad
del País Vasco

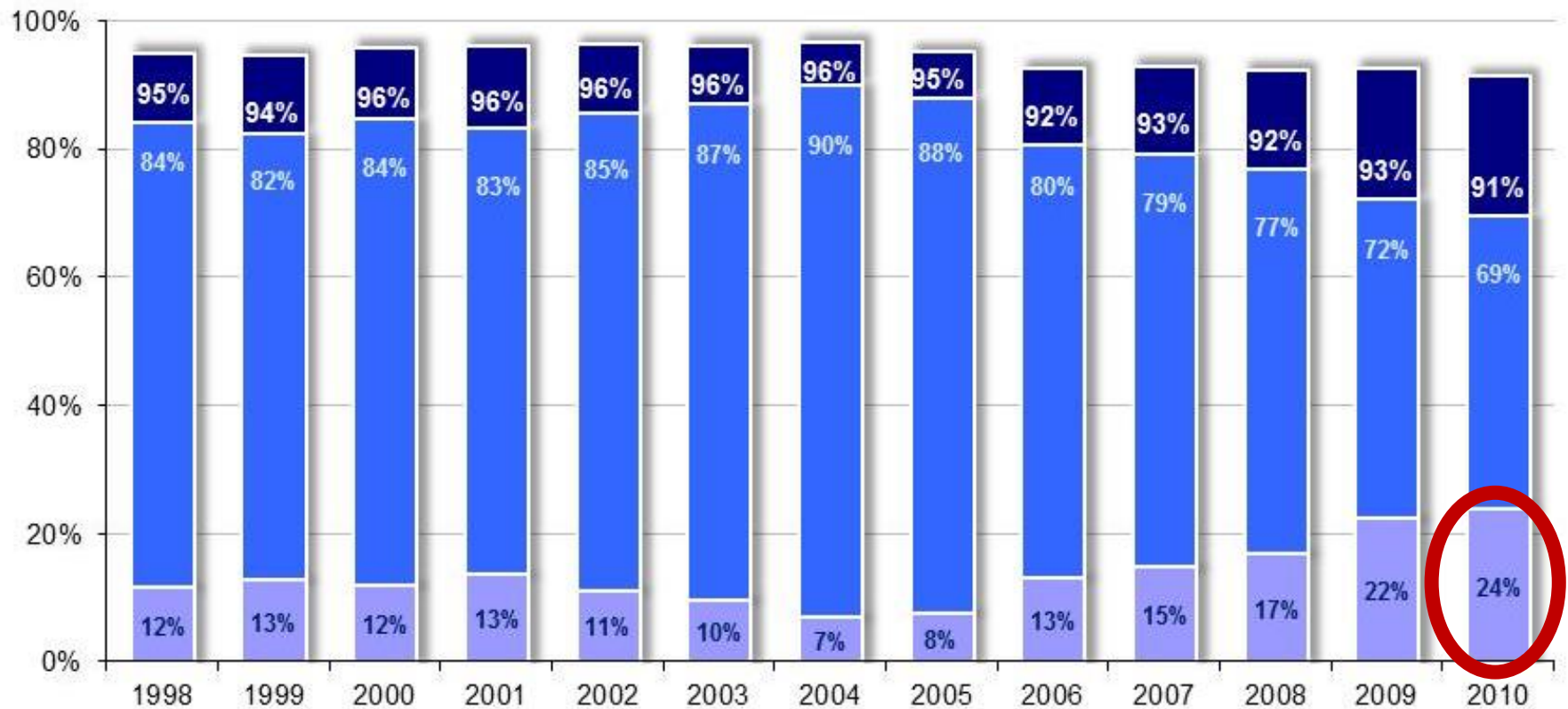
Euskal Herriko
Unibertsitatea

NAZIOARTEKO
BIKAINASUN
CAMPUSA

CAMPUS DE
EXCELENCIA
INTERNACIONAL

- ✓ SE REALIZA UNA ENCUESTA TELEFÓNICA PERSONAL A LA PROMOCIÓN DE GRADO Y TITULACIONES DE PLANES ANTERIORES AL "PLAN BOLONIA" DEL CURSO 2010 .
- ✓ LA ENCUESTA ESTÁ ORIENTADA A OBTENER DATOS DE EMPLEO: INSERCIÓN LABORAL, TASA DE DESEMPLEO,...
- ✓ EN LA PROMOCIÓN 2010, DE 7.197 PERSONAS EGRESADAS SE OBTUVIERON 5.482 RESPUESTAS (76,2%).
- ✓ LOS DATOS MUESTRAN UN INCREMENTO EN LA TASA DE PARO (24% promedio).



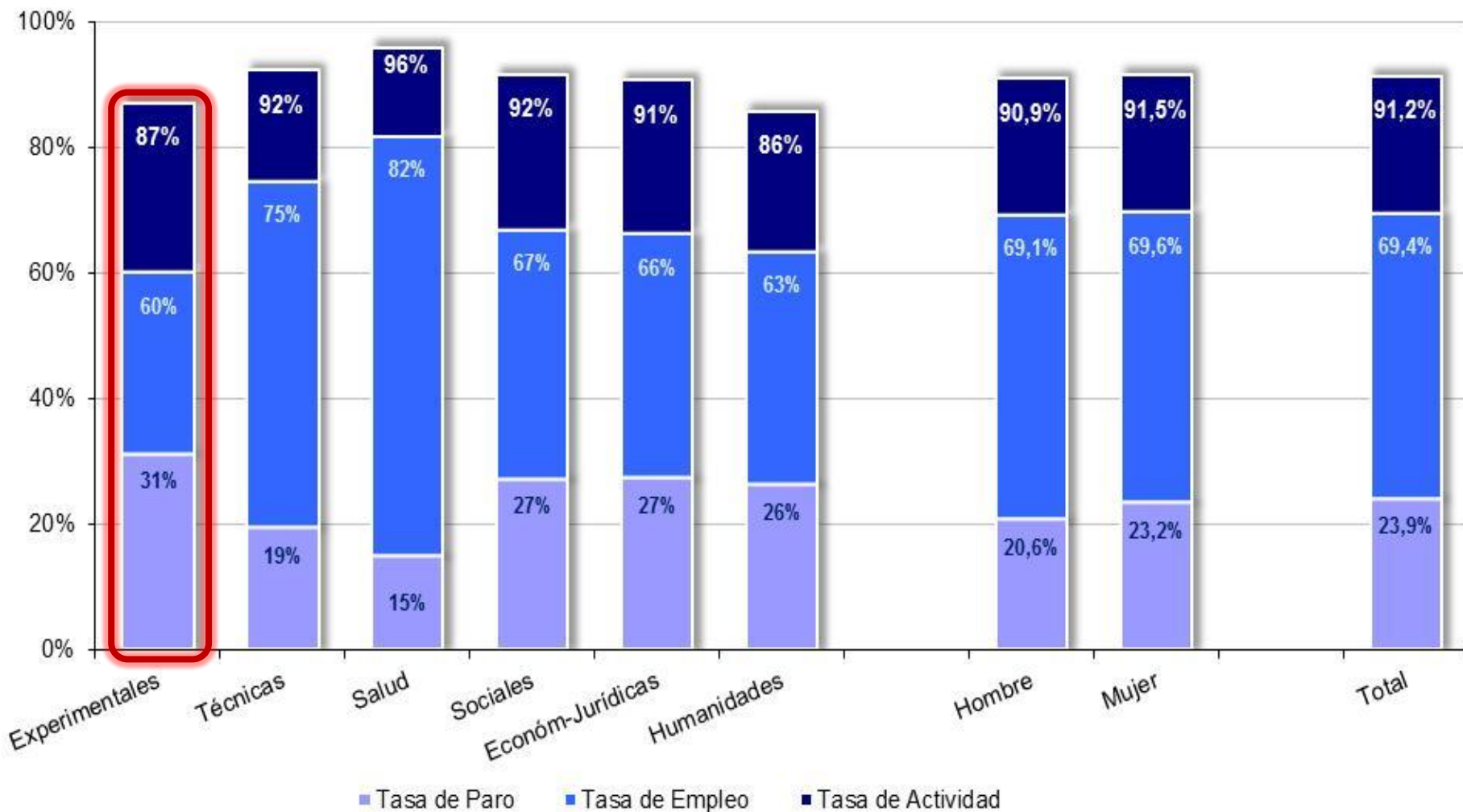


Lejos del 40% anterior

■ Tasa de Paro ■ Tasa de Empleo ■ Tasa de Actividad

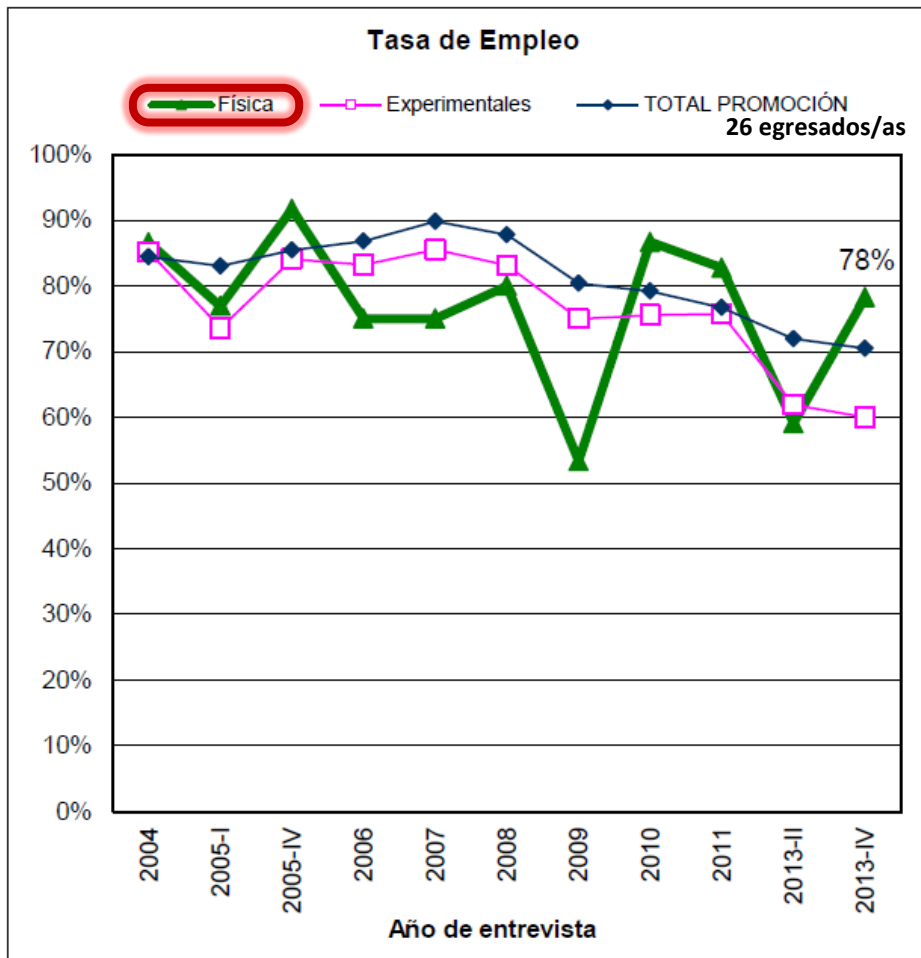
FTE: INSERCIÓN LABORAL DE PERSONAS TITULADAS UNIVERSITARIAS EN LA UPV-EHU
 Promoción de 2010. Situación mercado de trabajo 2014





FTE: INSERCIÓN LABORAL DE PERSONAS TITULADAS UNIVERSITARIAS EN LA UPV-EHU
 Promoción de 2010. Situación mercado de trabajo 2014





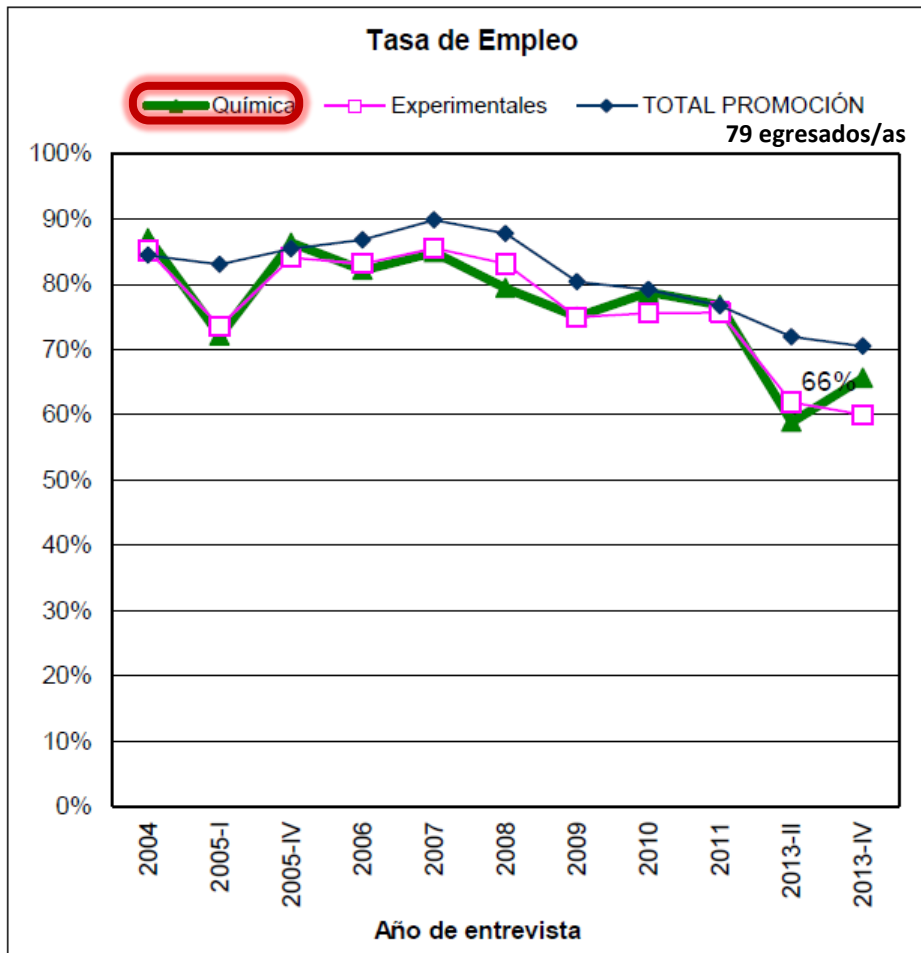
A la vista de los datos:

EL ÚLTIMO DATO MUESTRA UNA LIGERA TENDENCIA DE INCREMENTO DE EMPLEO.

- Los datos muestran heterogeneidad entre las diferentes titulaciones.
- En la titulación de Física un 94% de las personas ocupadas declaran empleo encajado dentro de los estudios.
- Las salidas laborales típicas son físicos y astrónomos (7), ingeniería química (6) y otros (4).

FTE: INSERCIÓN LABORAL DE PERSONAS TITULADAS UNIVERSITARIAS EN LA UPV-EHU
Promoción de 2010. Situación mercado de trabajo 2014





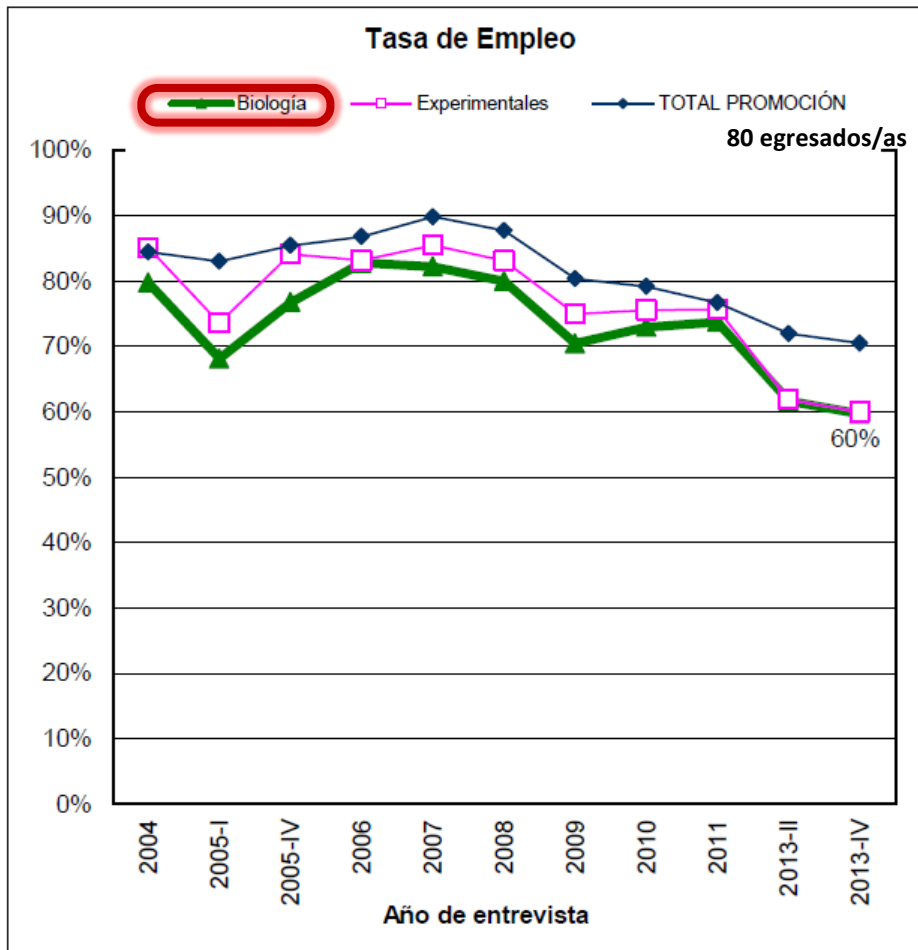
A la vista de los datos:

EL ÚLTIMO DATO MUESTRA UNA LIGERA TENDENCIA DE INCREMENTO DE EMPLEO.

- Los datos muestran heterogeneidad entre las diferentes titulaciones.
- En la titulación de Química un 90% de las personas ocupadas declaran empleo encajado dentro de los estudios.
- Las salidas laborales típicas son Químicos/Ingeniería química (21) y Profesor (2).

FTE: INSERCIÓN LABORAL DE PERSONAS TITULADAS UNIVERSITARIAS EN LA UPV-EHU
Promoción de 2010. Situación mercado de trabajo 2014





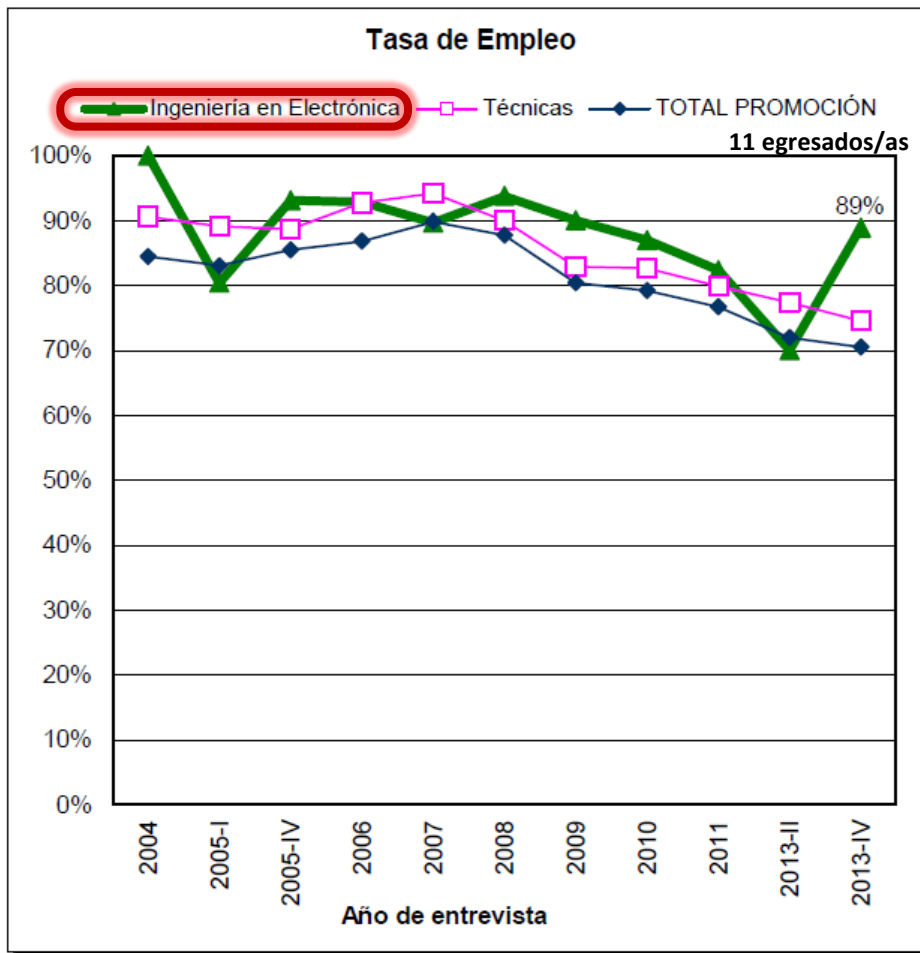
A la vista de los datos:

EL ÚLTIMO DATO MUESTRA UNA LIGERA TENDENCIA DE INCREMENTO DE EMPLEO.

- Los datos muestran heterogeneidad entre las diferentes titulaciones.
- En la titulación de Biología un 84% de las personas ocupadas declaran empleo encajado dentro de los estudios.
- Las salidas laborales típicas son Biólogos, botánicos, zoólogos (16), Bioquímica (2),...

FTE: INSERCIÓN LABORAL DE PERSONAS TITULADAS UNIVERSITARIAS EN LA UPV-EHU
Promoción de 2010. Situación mercado de trabajo 2014





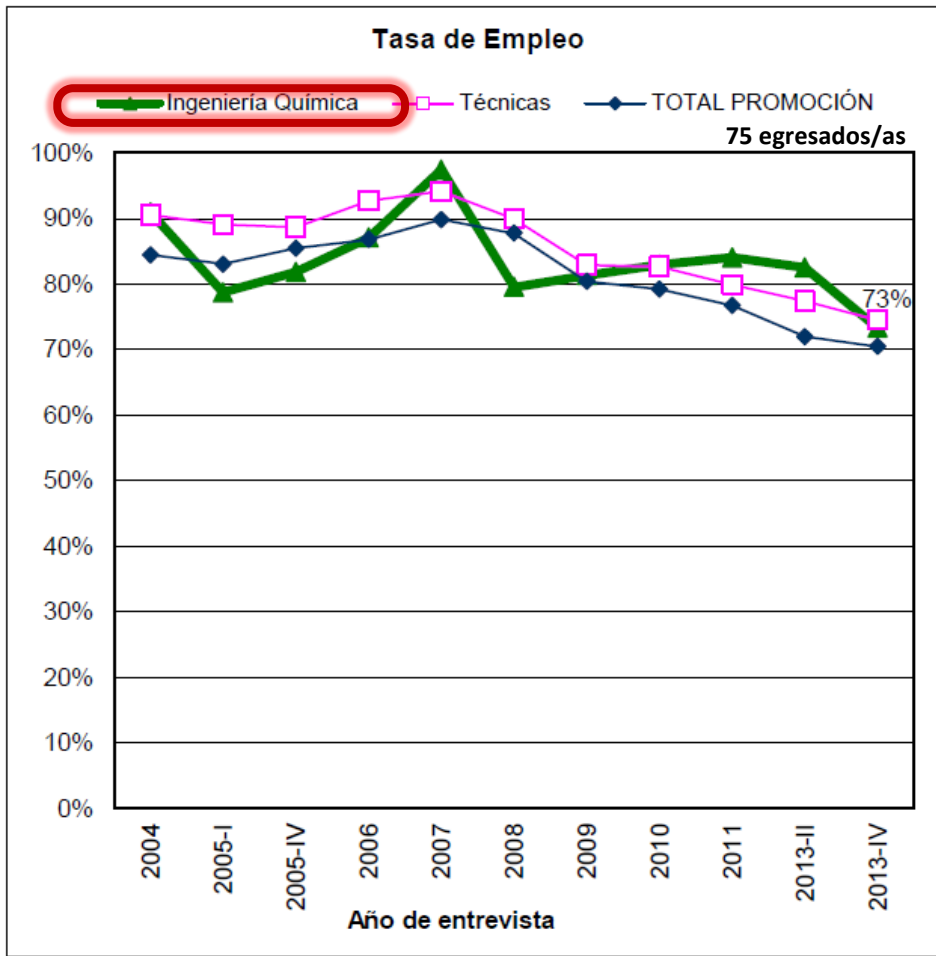
A la vista de los datos:

EL ÚLTIMO DATO MUESTRA UNA LIGERA TENDENCIA DE INCREMENTO DE EMPLEO.

- Los datos muestran heterogeneidad entre las diferentes titulaciones.
- En la titulación de Ing. Electrónica un 87% de las personas ocupadas declaran empleo encajado dentro de los estudios.
- Las salidas laborales típicas son Ingeniería y Arquitectura (6),...

FTE: INSERCIÓN LABORAL DE PERSONAS TITULADAS UNIVERSITARIAS EN LA UPV-EHU
Promoción de 2010. Situación mercado de trabajo 2014



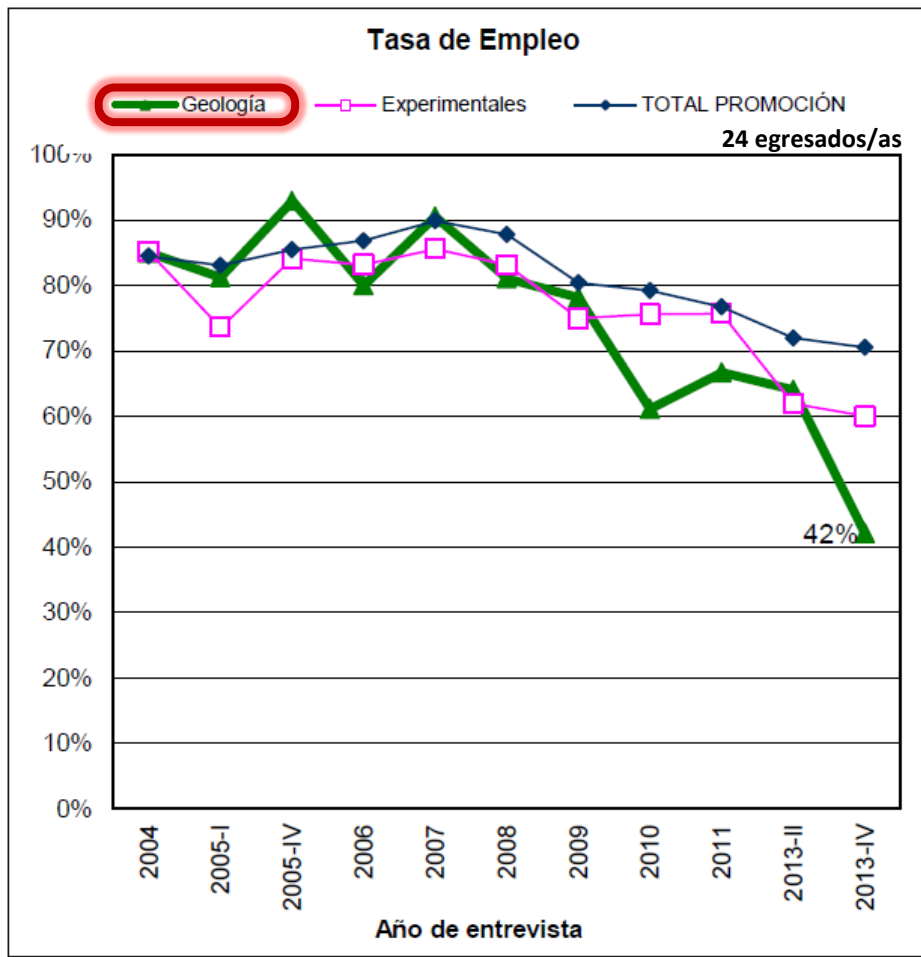


A la vista de los datos:

EL ÚLTIMO DATO MUESTRA UNA LIGERA TENDENCIA DE INCREMENTO DE EMPLEO.

- Los datos muestran heterogeneidad entre las diferentes titulaciones.
- En la titulación de Ing. Química un 96% de las personas ocupadas declaran empleo encajado dentro de los estudios.
- Las salidas laborales típicas son Ingeniería Química (15) y Técnico de Calidad (4),...

FTE: INSERCIÓN LABORAL DE PERSONAS TITULADAS UNIVERSITARIAS EN LA UPV-EHU
Promoción de 2010. Situación mercado de trabajo 2014



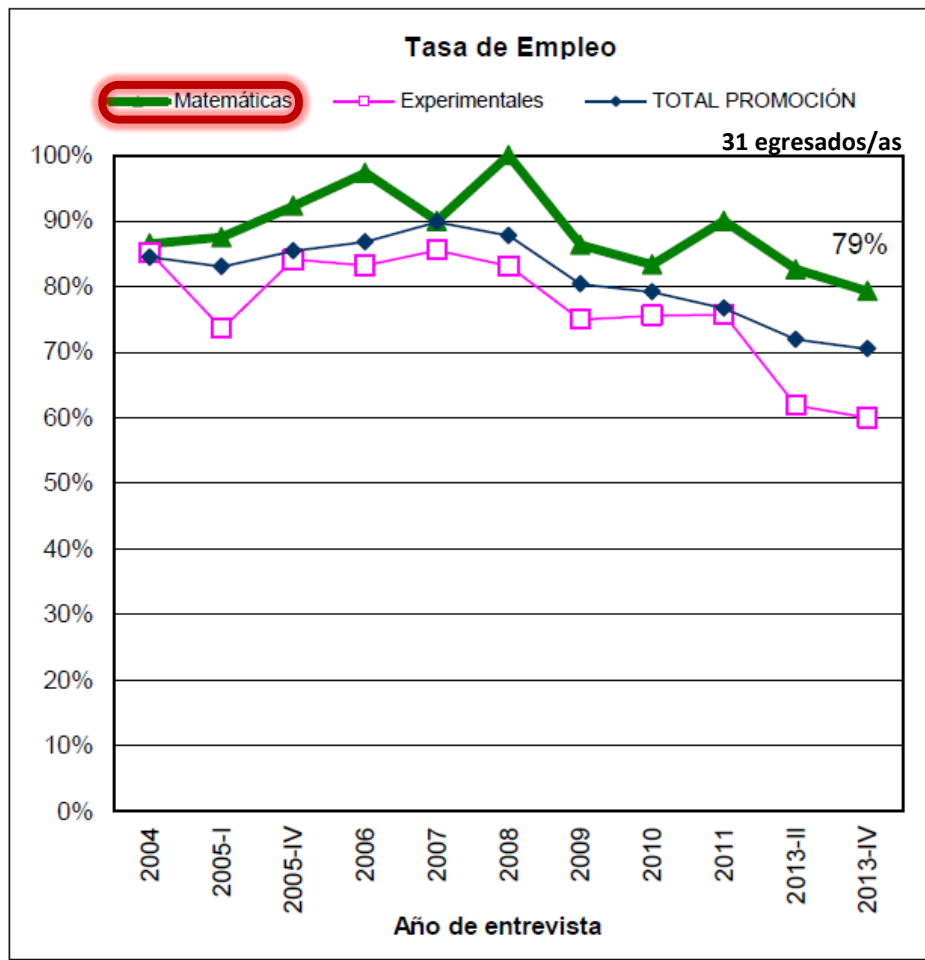
A la vista de los datos:

EL ÚLTIMO DATO MUESTRA UNA LIGERA TENDENCIA DE INCREMENTO DE EMPLEO.

- Los datos muestran heterogeneidad entre las diferentes titulaciones.
- En la titulación de Geología un 87% de las personas ocupadas declaran empleo encajado dentro de los estudios.
- Las salidas laborales típicas son Geología y geofísica (4), Ingenierías (3)...

FTE: INSERCIÓN LABORAL DE PERSONAS TITULADAS UNIVERSITARIAS EN LA UPV-EHU
Promoción de 2010. Situación mercado de trabajo 2014





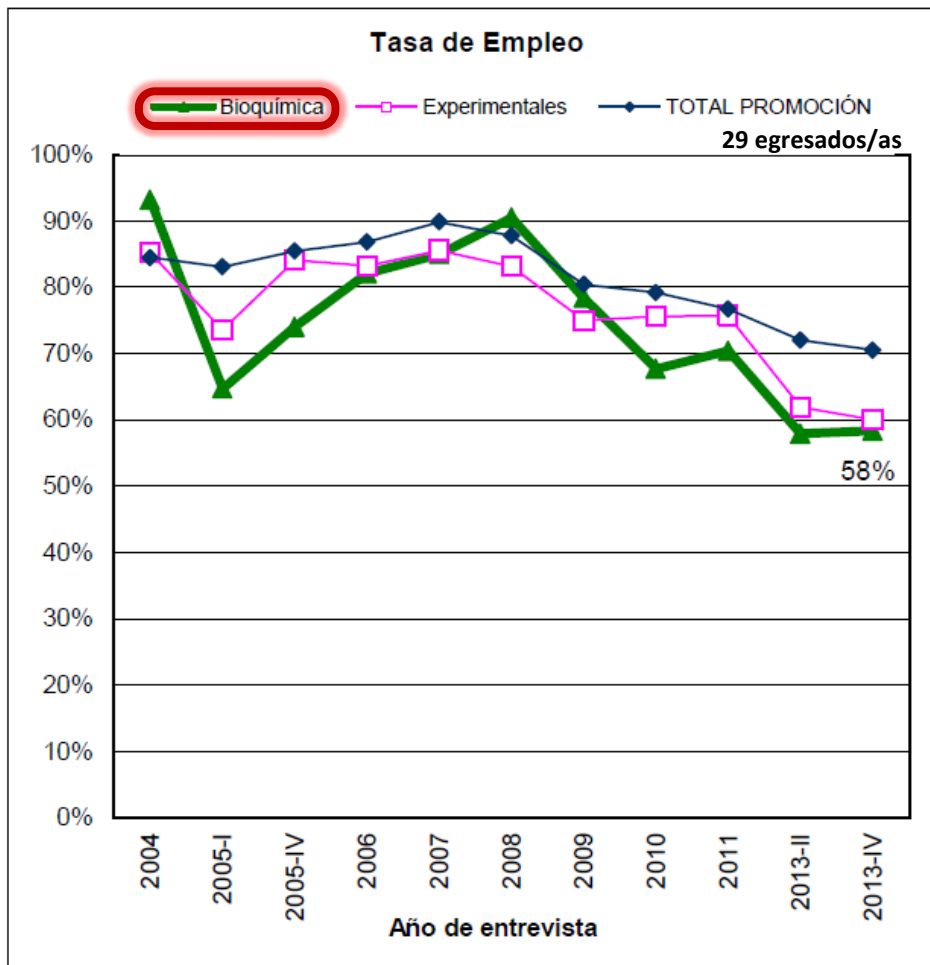
A la vista de los datos:

EL ÚLTIMO DATO MUESTRA UNA LIGERA TENDENCIA DE INCREMENTO DE EMPLEO.

- Los datos muestran heterogeneidad entre las diferentes titulaciones.
- En la titulación de Matemáticas un 100% de las personas ocupadas declaran empleo encajado dentro de los estudios.
- Las salidas laborales típicas son Profesor Secundaria (6), Matemáticos/as (4), Finanzas/Estadística (5),...

FTE: INSERCIÓN LABORAL DE PERSONAS TITULADAS UNIVERSITARIAS EN LA UPV-EHU
Promoción de 2010. Situación mercado de trabajo 2014





A la vista de los datos:

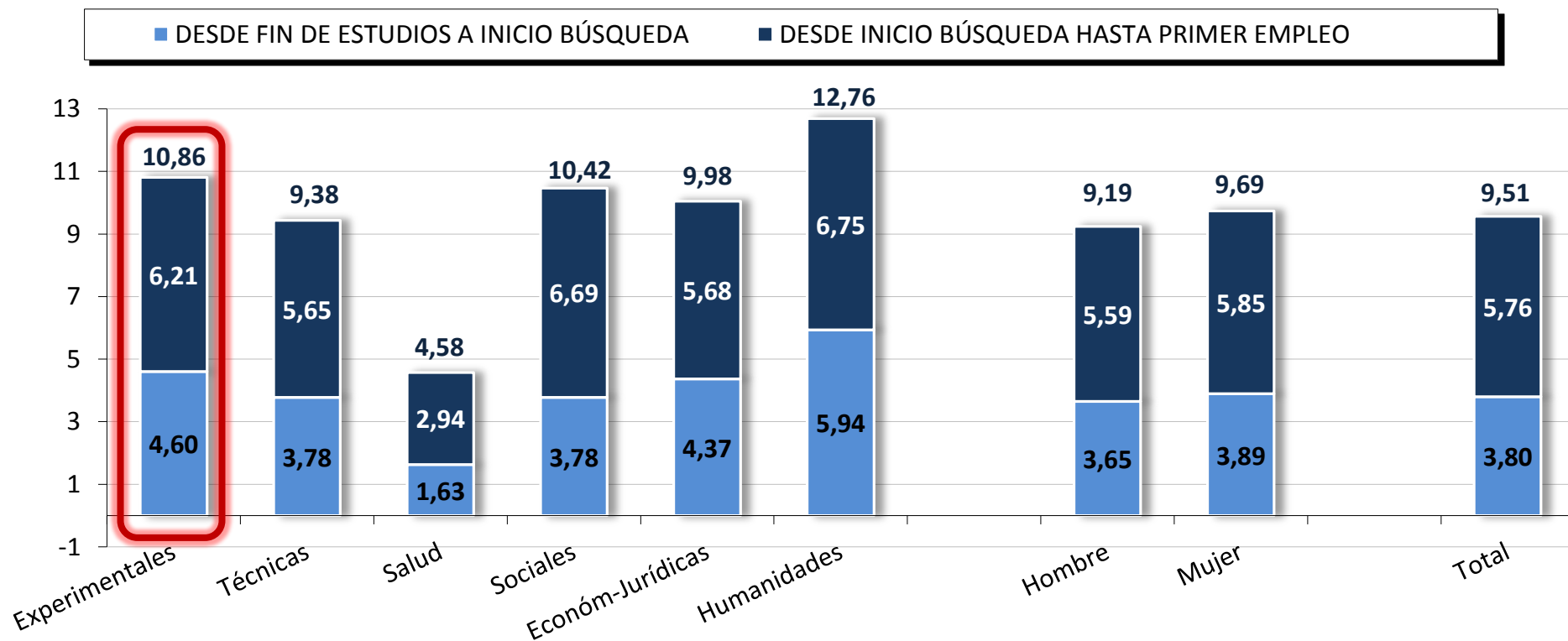
EL ÚLTIMO DATO MUESTRA UNA LIGERA TENDENCIA DE INCREMENTO DE EMPLEO.

- Los datos muestran heterogeneidad entre las diferentes titulaciones.
- En la titulación de Bioquímica un 93% de las personas ocupadas declaran empleo encajado dentro de los estudios.
- Las salidas laborales típicas son Bioquímica/Biólogos, botánicos, zoólogos (6), Tec. Laboratorio (2)...

FTE: INSERCIÓN LABORAL DE PERSONAS TITULADAS UNIVERSITARIAS EN LA UPV-EHU
Promoción de 2010. Situación mercado de trabajo 2014



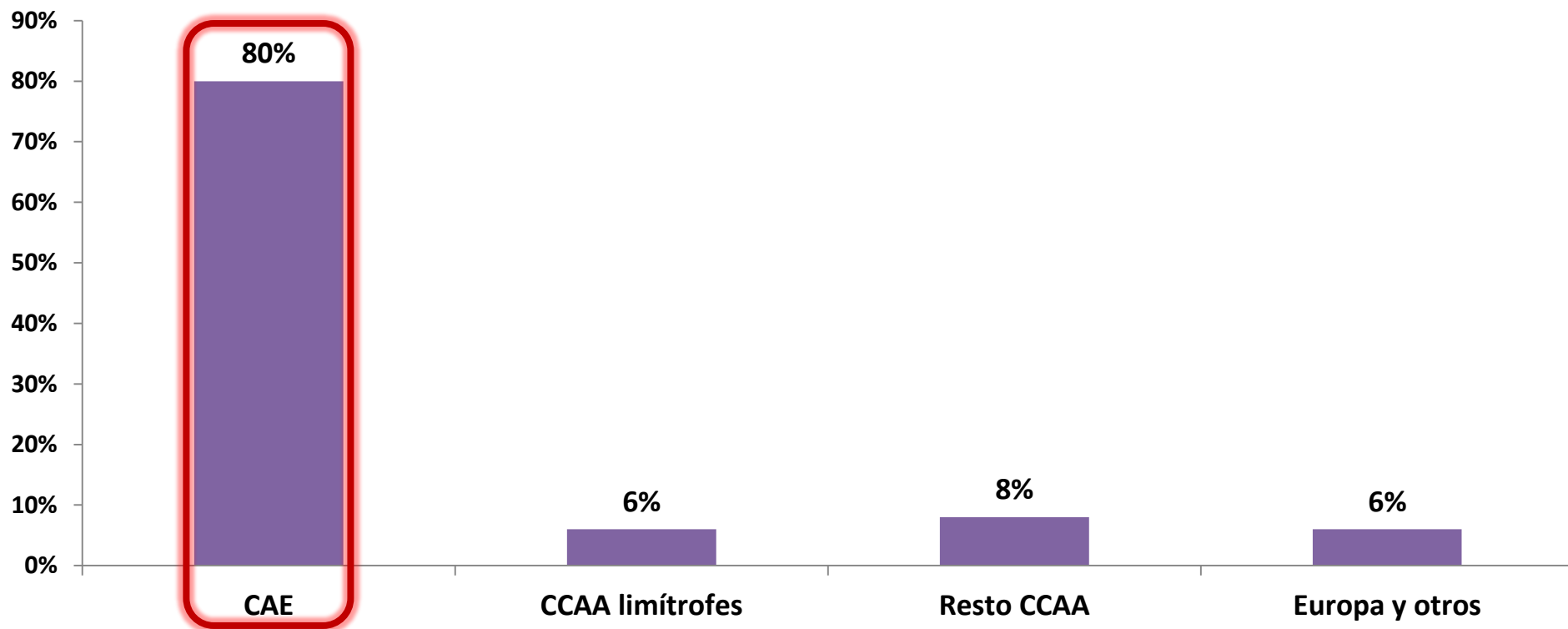
9 meses de media para encontrar el primer empleo



FTE: INSERCIÓN LABORAL DE PERSONAS TITULADAS UNIVERSITARIAS EN LA UPV-EHU
Promoción de 2010. Situación mercado de trabajo 2014



En general no hay necesidad de cambio de residencia



FTE: INSERCIÓN LABORAL DE PERSONAS TITULADAS UNIVERSITARIAS EN LA UPV-EHU
Promoción de 2009. Situación mercado de trabajo 2013



- **El 87,7%** adquirió alguna experiencia laboral durante la carrera (proporcionada por la UPV/EHU en el 55% de los casos):
 - ✓ La vía más frecuente: prácticas en empresa 55,6% (significa un incremento de casi 15 puntos respecto a años anteriores).
 - ✓ Trabajos esporádicos u ocasionales (50,3%) o continuados (22,5%).
 - ✓ 8,1% colaboraciones con equipos de investigación
 - ✓ 4,9% en servicios universitarios.

Más de 10,000 estudiantes realizaron prácticas en empresas el curso 13/14.
La Universidad es el 5º canal de incorporación al primer empleo

	Experimentales	Técnicas	Salud	Sociales	Económ- Jurídica	Humanidades	TOTAL
Contactos sociales y profesionales	23,3%	22,7%	9,3%	27,6%	24,4%	32,8%	23,9%
Envío de CV y autopresentac.	17,1%	16,2%	16,1%	26,7%	15,8%	22,9%	19,9%
Oposición, MIR, Bolsa de empleo público	4,3%	3,4%	52,2%	18,0%	4,3%	11,9%	13,3%
Internet	13,8%	20,5%	2,7%	6,7%	19,4%	7,6%	13,1%
Universidad, prácticas, proyecto	21,0%	17,0%	9,9%	7,9%	13,1%	3,3%	12,2%
Autoempleo, crea empresa	3,8%	5,2%	2,1%	2,5%	4,6%	10,5%	4,2%
Cursos Postgrado, FP, becas	10,0%	4,7%	,9%	3,1%	4,3%	3,8%	4,0%
Lanbide, INEM y/o Ag.Dllo.	2,9%	2,7%	,6%	3,2%	5,1%	2,9%	3,1%
Prensa, revistas, BOE, etc.	1,9%	2,8%	,6%	1,6%	2,2%	1,9%	2,0%
Colegio/ Asoc .profesional	,5%	1,8%	5,1%	,6%	2,0%	,0%	1,6%
Empresa selección, ETT, etc.	1,0%	1,5%	,0%	,6%	3,1%	1,0%	1,3%
Otros	,5%	,9%	,6%	1,5%	1,5%	1,0%	1,2%
Ns/nc	,0%	,5%	,0%	,2%	,2%	,5%	,3%
Total	100,0%	100,0%	100,0%	100,0%	100,0%	100,0%	100,0%



A la vista de los datos:

EL ESTUDIO Y CULMINACIÓN DE UNA TITULACIÓN UNIVERSITARIA ES UN FACTOR CLAVE EN EL ACCESO A UN EMPLEO.

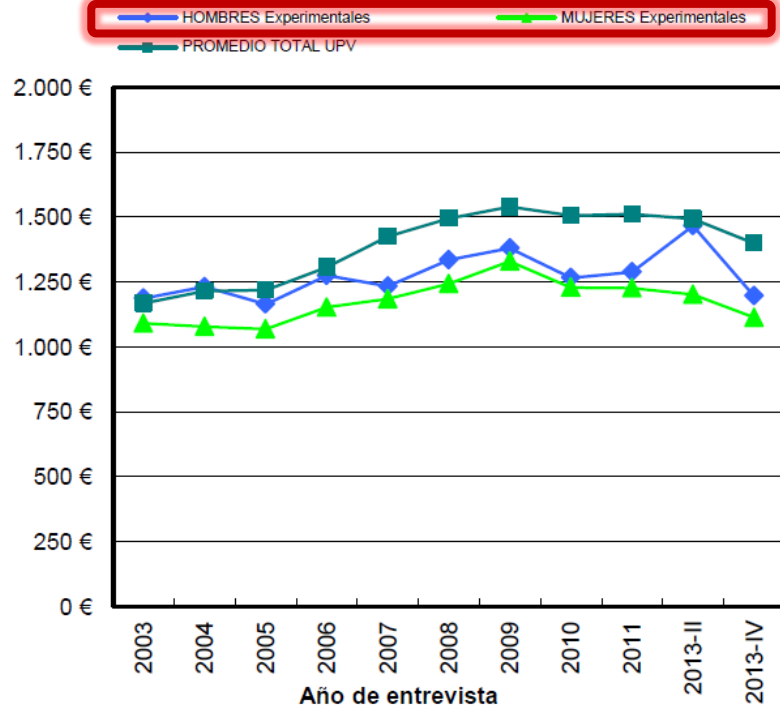
- Ha habido un incremento de la tasa de desempleo en la CAPV.
- La tasa de desempleo de los egresados universitarios es muy inferior a la tasa de desempleo juvenil.
- Más del 80% de los egresados mantiene su residencia en la CAPV.
- El empleo autónomo (por cuenta propia o como socio cooperativista) alcanzó el 8% y abarca más de la mitad del empleo en Arquitectura (54%) y casi un tercio en Bellas Artes y Odontología. En Derecho supera el 25%.
- El descenso generalizado de salarios también se ha hecho notar entre los egresados. Así, el ingreso medio neto mensual se situó en 1.398 euros (frente a 1.511 euros en 2008 Y 1.493 en 2009). Los sueldos más altos se cobraban en el área de Salud (1.660 euros) y los más bajos en Experimentales (1.134 euros).

A la vista de los datos:

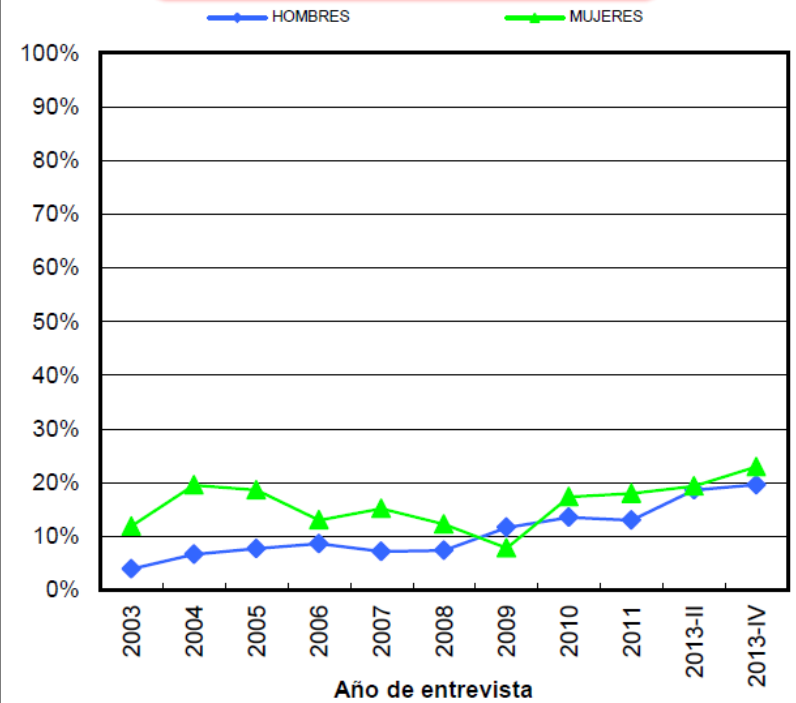
EL ESTUDIO Y CULMINACIÓN DE UNA TITULACIÓN UNIVERSITARIA ES UN FACTOR CLAVE EN EL ACCESO A UN EMPLEO.

- La mayoría utiliza idiomas en su puesto de trabajo. El 52,7% el euskera (casi el 71% en titulaciones de sociales) y más del 30% el inglés.
- El principal factor para el acceso al primer empleo siguió siendo la titulación o especialidad universitaria (45,0%), seguida de la “suerte” (31,7%), las características personales - iniciativa, motivación, etc.- (27,5%), el conocimiento de idiomas (20,1%), la entrevista de trabajo (19,5%) y las prácticas universitarias (19,3%).
- Pérdida de calidad del empleo en cuanto a estabilidad: Aumentan la temporalidad y la jornada parcial.

Salario medio neto mensual (a jornada completa)



% de Pob.Ocupada a jornada reducida en CC.Experimentales



EMPLEO

RECURSOS PARA EL EMPLEO EN LA UPV/EHU Centros de Empleo

EUROPAR BATASUNA
UNION EUROPEA



EUROPAKO GIZARTE FUNTSA
FONDO SOCIAL EUROPEO

Europako Gizarte Funtsak
zure etorkizunean inbertitzen du

El Fondo Social Europeo
invierte en tu futuro



Lanbide

eman ta zabal zazu



Universidad
del País Vasco

Euskal Herriko
Unibertsitatea

NAZIOARTEKO
BIKAIN TASUN
CAMPUSA

CAMPUS DE
EXCELENCIA
INTERNACIONAL

CENTROS DE EMPLEO DE LA UPV/EHU

CENTROS DE EMPLEO

CENTRO VERIFICADOR DE LANBIDE

Tareas: Alta de demanda, actualización de datos, cambio de situación administrativa...



APLICATIVO PARA GESTIÓN DE OFERTAS DE EMPLEO

Trabajamos con cerca de 300 empresas

Actualmente unas 50 ofertas de trabajo en vigor

<http://www.ehu.eus/enplegugunea/laneskaintzak/basico/basico.php?i=cas>

ASESORAMIENTO CV, CARTA DE PRESENTACIÓN, WEBS...

EUROPAR BATASUNA
UNION EUROPEA

EUROPAKO GIZARTE FUNTSA
FONDO SOCIAL EUROPEO

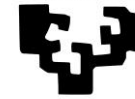


Europako Gizarte Funtsak
zure etorkizunean inbertitzen du

El Fondo Social Europeo
invierte en tu futuro

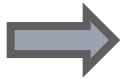


eman ta zabal zazu



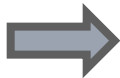
UPV EHU

OBJETIVO



- INFORMARY TRANSFERIR CONOCIMIENTO SOBRE EL MERCADO LABORAL Y EMPLEABILIDAD, específicamente al colectivo universitario.
- Canalizar ACTIVIDADES DE FOMENTO DE EMPLEO dentro de la Universidad.

UBICACIÓN



4 CENTROS DE EMPLEO en los 3 campus: Araba, Bizkaia y Gipuzkoa.

ARABA



GIPUZKOA

LEIOA

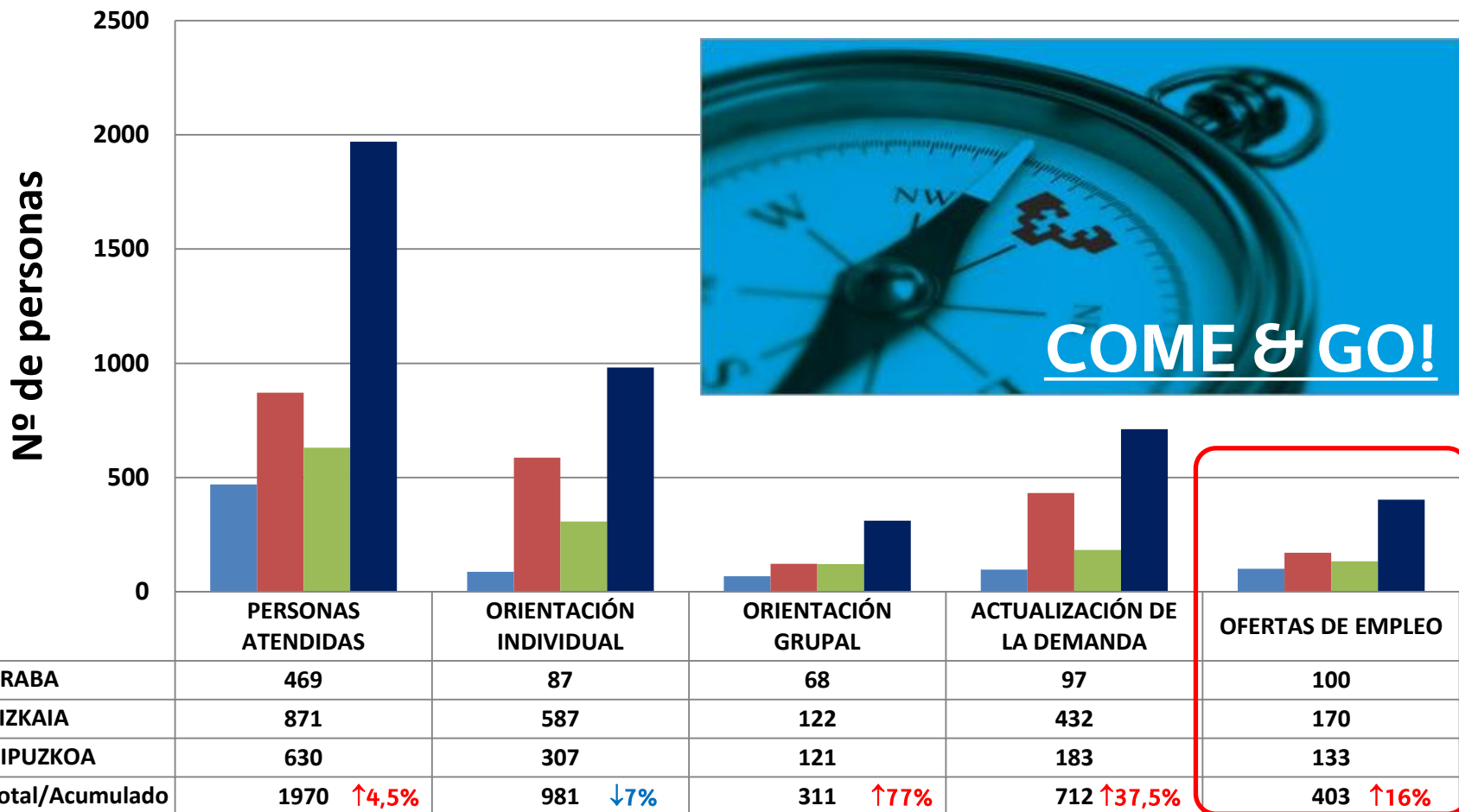


SARRIKO



Algunas cifras de la actividad realizada en Jul'2013-Jun'2014

DATOS DE LOS CENTROS DE EMPLEO UPV/EHU (Jun'13 - Jun'14)



Portal de la Universidad del ...

Convertir Seleccionar

ANECA - Academia UPV_EHU Google Maps Translator ScienceDirect.com Search... eGELA 2014-15 UPV-EHU GAUR iCloud ScienceDirect.com Search... Sitios sugeridos

Universidad del País Vasco Euskal Herriko Unibertsitatea NAZIOARTEKO BIKANTASUN CAMPUSA CAMPUS DE EXCELENCIA INTERNACIONAL

Inicio euskara | español | english Campus Álava | Campus Bizkaia | Campus Gipuzkoa

Perfiles | Estudios | Estructura UPV/EHU | Investigación | Acceso a la Universidad | Áreas temáticas | Servicios | Directorio | Intranet

Buscar

Perfiles
Alumnado
Futuro Alumnado
Profesorado
Personal de administración y servicios
Empresas

Estructura UPV/EHU
Información institucional
Área del Rector
Equipo de Gobierno
Consejo de Gobierno
Aldele
Centros
Departamentos
Institutos

Estudios
Estudios de Grado
Estudios de postgrado
Homologaciones: Máster y Doctorado
Campus Virtual

Áreas temáticas
Becas y ayudas
Euskera
Plurilingüismo
Responsabilidad social
Proyección universitaria
Relaciones internacionales

Servicios
Biblioteca
Editorial
Oficina de Comunicación
Informáticos

XIV Zientzia Astea
5-9 de noviembre, en Bilbao, Donostia y Vitoria

V Premios al alumnado
que mejor difunde la imagen de la UPV/EHU

Semana Internacional (10-12 noviembre)
Infórmate sobre las opciones de movilidad

Día Internacional de la Eliminación de la Violencia contra la Mujer
25 de noviembre

NOTICIAS

- 11-11-2014: La sutileza es un elemento clave en la violencia de las parejas adolescentes
- 10-11-2014: El Informe Laboral Euskadi traza cómo ha cambiado el mercado de trabajo durante los siete años de crisis
- 10-11-2014: La XIV Zientzia Astea confirma el creciente interés de la sociedad por la ciencia y la tecnología
- 07-11-2014: La implicación de los padres, clave para un uso responsable de internet de los menores
- 07-11-2014: Irene Antonaya, de Llodio, y Lidia Echeverría, de San Sebastián, ganadoras del VI Concurso de Fotografía Geológica

EVENTOS

- 12-11-2014: Muestra de cortometrajes de alumnos de Comunicación Audiovisual en PREZINEBI
- 12-11-2014: VI Jornada de Seguridad y Protección de Datos de Carácter Personal
- 12-11-2014: "Chile en fiesta", exposición fotográfica en Bizkaia Aretoa
- 12-11-2014: Acto de graduación de la Escuela Universitaria de Estudios Empresariales de Bilbao
- 12-11-2014: Odón de Buen y la investigación marina en Euskadi
- 12-11-2014: "El GPS cerebral: cómo nos orientamos en el espacio", charla-coloquio con Carlos Matute
- 11-11-2014: Presentación del libro 'La entrevista: Construir la relación con las familias (0-6 años)'
- 11-11-2014: IV Seminario Internacional sobre Lengua y Literatura

más noticias »

Registro electrónico

CONSEJO DE ESTUDIANTES
Consejo de Estudiantes

Empleo y prácticas

Tesis Doctorales

ehudenda

Empleo y prácticas

ehusfera



Busca en toda la Universidad



Búsqueda avanzada



UPV/EHU > Portal Temático del Empleo

PORTAL TEMÁTICO DEL EMPLEO

Centros de Empleo

- » Quiénes somos
- » Qué hacemos
- » Ubicación y Contacto
- » Ofertas de empleo
- » Lanbila - Bolsas de empleo
- » Quejas y sugerencias

Emprendimiento

- » Creación de empresas
- » Concursos y premios

Prácticas en empresas

- » Gestión de prácticas
- » Programas de movilidad
- » Becas SANTANDER

Inserción laboral

- » Informes

Portal Temático del Empleo



Este portal pretende ser el puente entre la universidad y el mercado laboral.

Noticias

Prácticas en empresa: becas SANTANDER 2014/2015

7/11/14

Beca GoEuro

7/11/14

WORK AND TRAVEL EEUU

7/11/14

Prácticas en el Wall Street Journal para estudiantes de periodismo

7/11/14



Ofertas de empleo

Becas Santander CRUE CEPYME
Prácticas en empresa



Becas SANTANDER CRUE
CEPYME (nueva convocatoria)

Concurso de ideas empresariales
Empresas ibicorrek Lehiaaketa

THINK BIG

Nueva convocatoria (Gipuzkoa)

EPEZ IX
Bekak/becas

ERASMUS+ INTERNSHIP GRADUATES

2014/2015-Convocatoria
finalizada



Prácticas en el extranjero

Ubicación y contacto

Te atenderemos en:

- ▶ **Sarriko:**
Los lunes, martes y jueves de **9:00 a 13:00** y de **15:00 a 16:30** horas
Los miércoles y viernes de **9:00 a 14:00** horas
- ▶ **Ibaeta, Leioa y Gasteiz:**
Los lunes, miércoles y jueves de **9:00 a 13:00** y de **15:00 a 16:30** horas
Los martes y viernes de **9:00 a 14:00** horas

Y en horario de verano: de **9:00 a 13:00** horas

Centro de Empleo de ARABA

Elurreta Eraikina - Edif. las Nieves
Nieves Cano 33
01006 VITORIA – GASTEIZ
Teléfono: 945-014-436
Correo electrónico: enpleguaraba@ehu.es

Centros de Empleo de BIZKAIA

Basoko Etxea - Sarriko Parkea
Avda. Lehendakari Agirre 83
48015 BILBAO
Teléfono: 946-013-679 / 946-013-681
Correo electrónico: enplegubizkaia@ehu.es

Vía Apia

Bajos de la Facultad de Ciencias Sociales y de la Comunicación
Barrio Sarriena s/n
48940 LEIOA
Teléfono: 946-017-973
Correo electrónico: enpleguleioa@ehu.es

Centro de Empleo de GIPUZKOA

Edificio Ignacio M^a Barriola (Aulario)
Elhuyar Plaza 1
20018 DONOSTIA - SAN SEBASTIAN
Teléfono: 943-015-946 / 943-018-069
Correo electrónico: enplegugipuzkoa@ehu.es



www.ehu.es

ENPLEGU CENTROS GUNEAK DE EMPLEO

Universidad del País Vasco Euskal Herriko Unibertsitatea

NAZIOARTETIKO BIKANTASUN CAMPUSA CAMPUS DE EXCELENCIA INTERNACIONAL

Perfiles • Estudios • Estructura

Busca en toda la Universidad

PORTAL TEMÁTICO DEL EMPLEO

- Centros de Empleo
 - » Quiénes somos
 - » Qué hacemos
 - » Ubicación y Contacto
 - » Ofertas de empleo
 - » Landilla - Bolsas de empleo
 - » Quejas y sugerencias
- Emprendimiento
 - » Creación de empresas
 - » Concursos y premios
- Prácticas en empresas
 - » Gestión de prácticas
 - » Programas de movilidad
 - » Becas SANTANDER
- Inserción laboral
 - » Informes

Usuario: Clave: [Recuperar contraseña](#) Idioma: **Castellano**

Centros de Empleo

BIENVENIDO A LA APLICACIÓN PARA GESTIONAR OFERTAS DE EMPLEO.
En el siguiente cuadro se pueden visualizar parcialmente las últimas ofertas recibidas.

Últimas ofertas

PUESTO	LUGAR DE TRABAJO	FECHA FIN RECEPCIÓN CV
Licenciado/a Farmacia	Santander y Logroño	2014-06-20
Asesor/a Comercial Empresa- Telecomunicaciones	Burgos	2014-06-30
Asesor/a Comercial Empresas- Telecomunicaciones	Bizkaia	2014-07-30
CANDIDATO BECA PFIS	IIS BIODONOSTIA - SAN SEBASTIAN	2014-06-19
Agente de Seguros	Bilbao	2014-09-02

Desde los Centros de Empleo de la UPV/EHU se contacta con empresas del entorno para dar a conocer nuestro servicio, sobre todo a efectos de posibles necesidades de personas tituladas. Para poder acceder a la bolsa de empleo que gestionamos, será necesario registrarse previamente en el apartado de USUARIOS. Las empresas podrán publicar sus ofertas una vez se hayan inscrito en el apartado de EMPRESAS.

Usuarios

Sólo podrán inscribirse aquellas personas que sean alumnas o tituladas de la UPV/EHU. Una vez inscritas, recibirán un correo electrónico donde se explicará el procedimiento a seguir para concertar una CITA y asistir al Centro de Empleo correspondiente. De esta manera, las personas inscritas recibirán orientación laboral personalizada y quedarán validadas en el servicio de forma voluntaria y definitiva.

Para darse de alta como usuario:

- ✓ En funcionamiento desde hace 10 meses.
- ✓ **OBJETIVO:** Gestión de las ofertas de empleo recibidas para titulados de la UPV/EHU



**EHUko ENPLEGU GUNEA
KUDEATZEN DITUEN
DEIALDIAK
CONVOCATORIAS
GESTIONADAS DESDE LOS
CENTROS DE EMPLEO DE
LA UPV/EHU**

eman ta zabal zazu



Universidad
del País Vasco

Euskal Herriko
Unibertsitatea

NAZIOARTEKO
BIKAINASUN
CAMPUSA

CAMPUS DE
EXCELENCIA
INTERNACIONAL



NAZIOARTEKO
BIKANTASUN
CAMPUSA
CAMPUS DE
EXCELENCIA
INTERNACIONAL



EPEZ IX Bekak/becas

ERASMUS+ INTERNSHIP GRADUATES

Norentzat zuzendua?

UPV/EHUⁿ kanorako azken ikasturtean matriculatutako (2013/2014) ikasleak, ikasketak bukatu ondorengo urtean europar enpresa batean esperientzia profesionala izan nahi dutenentzat zuzendua

Zein heburu ditu?

Laneratzea eta gaitasun profesionalak hobetzea; azken finean, inguru kultural ezberdin batean praktikak eginez beraien formakuntza osatzea

Praktiken iraupena eta helmugak

3 hilabeteko praktika profesionalak. Helmugak: ALEMANIA, AUSTRIA, ITALIA, PORTUGAL, ERRESUMA BATUA, TXEKIAR ERREPUBLIKA ETA IRLANDA

Nola bideratu eskaera?

UPV/EHUko Enpleguaren Atari Tematikoaren WEB orriaren bidez aurkeztuko dira <http://www.ehu.es/eu/web/enplegua>

Izena emateko opea

2014ko uztailaren 10era arte

Informa zaitoz

UPV/EHUko Enplegu Guneetan edo ondorengo telefonostan: 945017973, 943015946 eta 945013388

¿Quiénes pueden participar?

Estudiantes matriculados en su último año de carrera (2013/2014) en la UPV/EHU que deseen tener una experiencia profesional en empresas europeas durante el año siguiente a la finalización de sus estudios

¿Qué objetivos tiene?

Mejorar las competencias profesionales, facilitar la empleabilidad y, en definitiva, completar la formación por medio de prácticas profesionales en un entorno cultural diferente

Duración y destinos de las prácticas

3 meses de prácticas profesionales. Destinos: ALEMANIA, AUSTRIA, ITALIA, PORTUGAL, REINO UNIDO, REPÚBLICA CHECA E IRLANDA

¿Cómo se formula la solicitud?

A través de la página WEB del Portal Temático del Empleo de la UPV/EHU <http://www.ehu.es/eu/web/enplegua>

Plazo de Inscripción

Hasta el 10 de julio de 2014

Infómate

Centros de Empleo de la UPV/EHU o a través de los teléfonos: 946017973, 943015946 y 945013388



PERSONAS DESTINATARIAS:

TITULADOS/AS PREVIA SOLICITUD
CURSANDO ÚLTIMO AÑO DE TITULACIÓN
MENORES DE 30 AÑOS

- Prácticas en empresas de la UE (Alemania, Austria, Irlanda, Italia, Portugal, Reino Unido y República Checa).
- Se ha adaptado el programa a ERASMUS+
- Duración: 12 semanas.
- 75 becas para más de 300 Solicitudes.





Universidad
del País Vasco

Euskal Herriko
Unibertsitatea



INDUSTRIA, ENERGIKINTZA,
MERKATARITZA ETA TURISMO SAILA
DEPARTAMENTO DE INDUSTRIA,
INNOVACIÓN, COMERCIO Y TURISMO



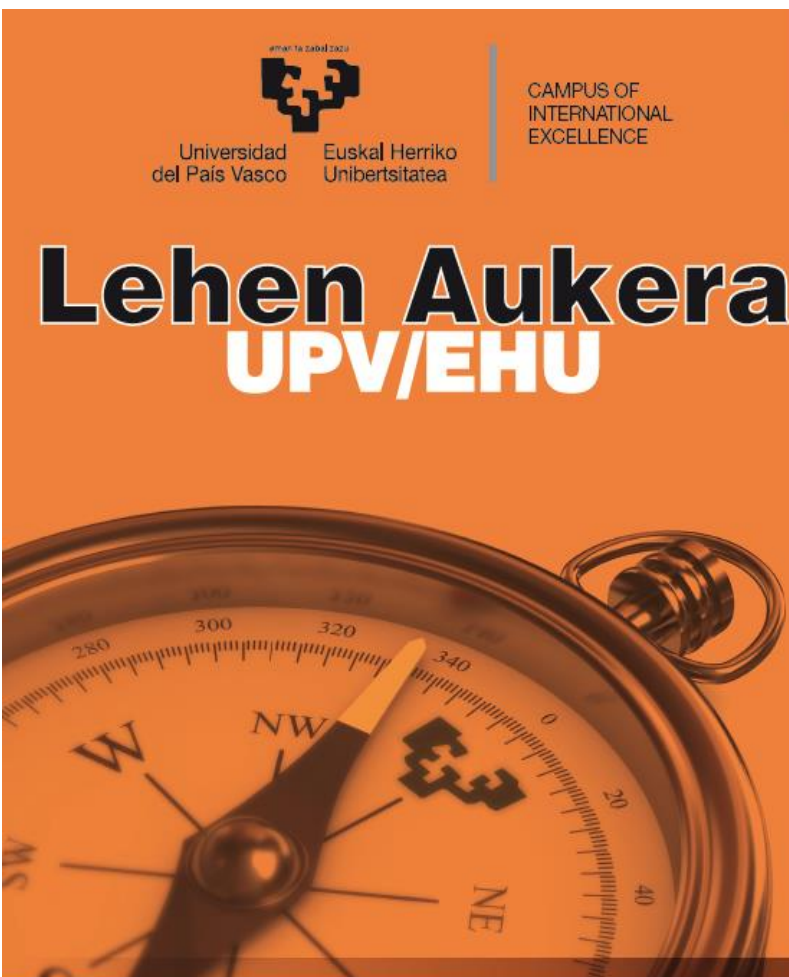
DESDE LOS CENTROS DE EMPLEO SE DA APOYO A LA OFICINA RELACIONES INTERNACIONALES UPV/EHU

PERSONAS DESTINATARIAS:

TITULADOS/AS UPV/EHU

MENORES DE 30 AÑOS

- Prácticas en empresas y organizaciones extranjeras.
- Duración: 6-12 meses.
- 80 becas gestionadas en 2014.
- Programa cerrado hasta siguiente convocatoria.



amari ta zabalitatu

Universidad del País Vasco Euskal Herriko Unibertsitatea

CAMPUS OF INTERNATIONAL EXCELLENCE

Lehen Aukera UPV/EHU

The image shows a poster for 'Lehen Aukera UPV/EHU'. It features a large orange background with a compass rose at the bottom. The text is in white and black. At the top left, there are logos for 'Universidad del País Vasco' and 'Euskal Herriko Unibertsitatea'. To the right, it says 'CAMPUS OF INTERNATIONAL EXCELLENCE'. The main title 'Lehen Aukera UPV/EHU' is prominently displayed in the center. The compass rose at the bottom shows cardinal directions (W, NW, NE) and degree markings.

PERSONAS DESTINATARIAS:

- TITULADOS/AS UPV/EHU
- CONTRATOS EN PRÁCTICAS EN EMPRESA
- DESDE LOS CENTROS DE EMPLEO DE LA UPV/EHU SE DA APOYO A LANBIDE
- 2ª CONVOCATORIA LEHEN AUKERA PUBLICADA EN AGOSTO 2014:
 - 400 EMPRESAS COLABORADORAS HABITUALES DE LA UNIVERSIDAD INFORMADAS.
 - DIFUSIÓN DEL PROGRAMA A MÁS DE 1300 TITULADOS DE LA BOLSA DE USUARIOS DE LOS CENTROS DE EMPLEO.
 - DIRECCIÓN DE CORREO Y TELÉFONO HABILITADOS PARA CUALQUIER CONSULTA.
- EN FASE DE CONSULTAS CON LANBIDE PARA EL DISEÑO DE LA 3ª CONVOCATORIA.



PERSONAS DESTINATARIAS:

- ALUMNADO DE LA UPV/EHU CON EXPEDIENTE ABIERTO EN LA FECHA DE INICIO DE LA PRÁCTICA (GRADO, TITULACIONES A EXTINGUIR, MÁSTER OFICIAL O TÍTULO PROPIO).
 - PRÁCTICAS EN PYMES REMUNERADAS
 - GESTIONADAS DESDE CENTROS DE EMPLEO
 - **EL PLAZO DE INSCRIPCIÓN SE CERRÓ EL 31 DE ENERO DE 2015**
 - SE REALIZARÁ A TRAVÉS DE LA PLATAFORMA HABILITADA POR EL BANCO SANTANDER
- www.becas-santander.com

programa

talentia

bizkaia
::talent 

zure **esfortzua**ren saria
el premio a tu **esfuerzo**


talentia programa, lan mundura
bultzatuko zaituen bidea da

El programa **talentia** es tu trampolín
hacia el mundo laboral

programa

PERSONAS DESTINATARIAS:

- ALUMNADO DE LA UPV/EHU DE ÚLTIMOS CURSOS EMPADRONADOS EN BIZKAIA.
- CAPACITACIÓN DEL ALUMNADO MEDIANTE CHARLAS DE PROFESIONALES DE ALTO PRESTIGIO, ENCUENTROS SECTORIALES, VISITAS A EMPRESAS,...
- INAUGURACIÓN DEL PROGRAMA DE 2015 EN LA 2ª SEMANA DE MARZO.



**BAINA... ZER EGIN BEHAR
DUT LANA AURKITZEKO?
PERO... ¿QUÉ TENGO QUE
HACER PARA ENCONTRAR
TRABAJO?**

eman ta zabal zazu



Universidad
del País Vasco

Euskal Herriko
Unibertsitatea

NAZIOARTEKO
BIKAINTASUN
CAMPUSA

CAMPUS DE
EXCELENCIA
INTERNACIONAL

- ✓ LA BÚSQUEDA DE EMPLEO ES COMO CUALQUIER OTRA ACTIVIDAD EN LA QUE SE HA DE TENER UNA VOCACIÓN ACTIVA Y ABIERTA.
- ✓ LA MAYORÍA DE LAS PERSONAS ENCUENTRA EMPLEO POR INICIATIVA PROPIA DENTRO DE SU ENTORNO O POR AUTOCANDIDATURA:

	TOTAL
Contactos sociales y profesionales	25,2%
Envío de CV y autopresentac.	17,4%
Oposición, MIR, Bolsa de empleo público	13,6%
Internet	12,0%
Universidad, prácticas, proyecto	11,8%
Cursos Postgrado, FP, becas	7,0%
Autoempleo, crea empresa	4,9%
Lanbide, S.P. Empleo y/o Ag. D.I.I.o.	2,3%
Empresa selección, ETT, etc.	1,8%
Prensa, revistas, BOE, etc.	1,4%
Colegio/ Asoc. profesional	1,4%
Otros	0,8%
Ns/nc	0,4%
Total	100,0%

PRÁCTICAMENTE EL 70% DE LOS EMPLEOS SE BUSCAN POR AUTOCANDIDATURA O SIMILAR

“Fall seven times, stand up eight.”
- Japanese proverb



CV Y CARTA DE PRESENTACIÓN

- ✓ La primera tarea es redactar una carta de presentación y un CV indicando tus principales virtudes laborales.
- ✓ El CV por sí sólo no te hará conseguir un trabajo, pero **ES LA PRIMERA INFORMACIÓN QUE RECIBE LA PERSONA QUE EVALÚA LA CONTRATACIÓN** y con la que realizará la primera selección entre los candidatos.
- ✓ Algunas características del CV son:
 - Datos personales (Nombre, dirección, teléfono, mail).
 - Formación académica, tanto universitaria como complementaria.
 - Experiencia laboral.
 - Idiomas.
 - Conocimientos informáticos.
 - Disponibilidad a viajar, carnet de conducir,...
 - Aficiones.
 - ...

DIRIGIR LA OFERTA DE TRABAJO

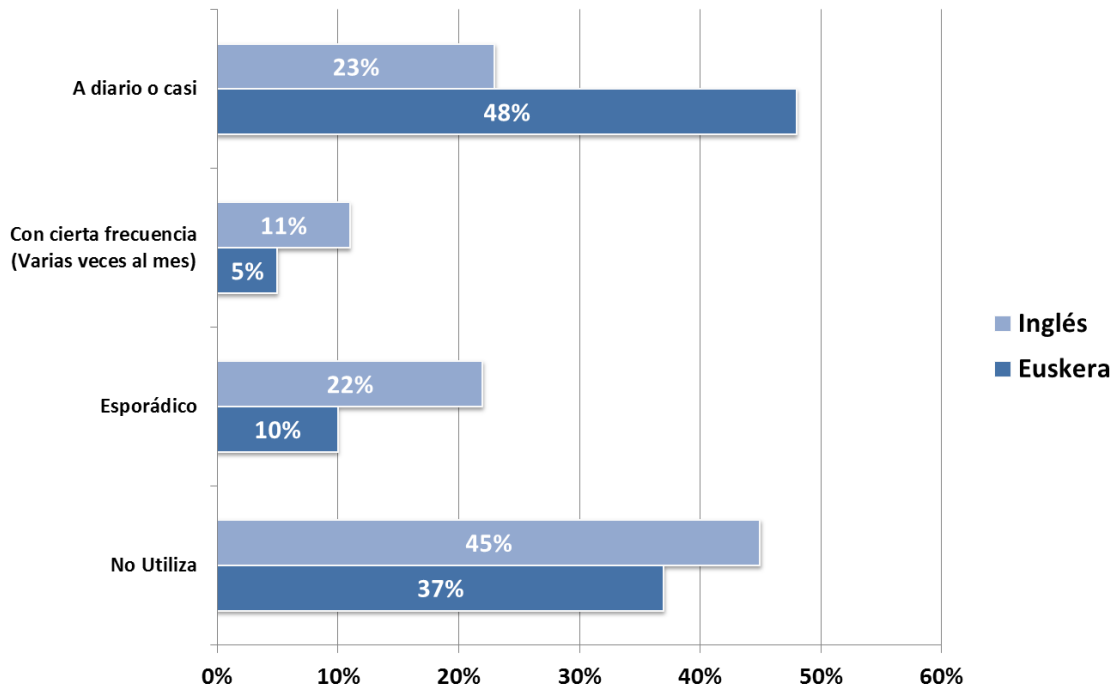
- ✓ Buscar empresas o instituciones **DONDE YO QUIERO TRABAJAR.**
- ✓ Buscar en bases de datos, asociaciones de empresas, catálogos,... Por ejemplo, en la CAPV puede ser útil:
 - Los CLUSTERS:
 - El Catálogo Industrial y de Exportadores del País Vasco (CIVEX).
- ✓ Informarte de la empresa antes de hacer la entrevista: Página web, noticias,...


Logo	Nombre	Sitio Web
	ACEDE - Agrupación Cluster de Electrodomésticos de Euskadi	www.acede.es
	AFM - Asociación Española de Fabricantes de Máquinas-herramienta	www.afm.es
	ACICAE - Cluster de automoción del País Vasco	www.acicae.es
	GAIA - Asociación de Industrias de las Tecnologías Electrónicas y de la Información del País Vasco	www.gaia.es
	UNIIMPORT - Cluster del Puerto de Bilbao	www.unipor Bilbao.es
	ACLIMA - Asociación Cluster de Industrias de Medio Ambiente de Euskadi	www.aclima.net
	Asociación Cluster de Energía	www.clusterenergia.com
	HEGAN - Asociación Cluster de Aeronáutica y Espacio del País Vasco	www.hegan.com
	Foro Marítimo Vasco - Cluster de Industrias Marítimas	www.foromaritimovasco.com
	Asociación Cluster del Papel de Euskadi	www.clusterpapel.com
	EIKEN - Asociación Cluster Audiovisual de Euskadi	www.eikencluster.com



CONOCIMIENTO DE IDIOMAS

- ✓ **El Euskera**
- ✓ **Virtualmente el 100% de los puestos de trabajo** que se ofertan hoy día para universitarios requieren el uso del inglés.
- ✓ Muchos trabajos requieren o valoran muy positivamente un 2º idioma: francés, alemán,...
- ✓ El conocimiento de los idiomas debe estar acreditado.
- ✓ La UPV/EHU ofrece cursos de formación en idiomas.





Hizkuntza Laborategia **Laboratorio de Lenguas**

ENGLISH ON CAMPUS IN BIZKAIA (LEIOA - ERANDIO)

COURSE TO IMPROVE YOUR SPOKEN ENGLISH (B2 - C1)


50 HOURS IN TOTAL (3 HOURS PER WEEK)
 COURSE TO IMPROVE YOUR SPOKEN ENGLISH
 WEDNESDAY - FRIDAY. (classes of 1 hour 30 minutes)
 Timetable: 12:30 - 14:00

February 20 to June 28
 Hours: 12:30 - 14:00
 Price: 295€

THE COURSES ARE HELD AT SPIK (LANGUAGE AKADEMY)
 REDUCED GROUPS WITH NATIVE TEACHERS

GENERAL OBJECTIVES
 THE AIM OF THE COURSES ARE:

- * TO IMPROVE YOUR SPOKEN LEVEL OF ENGLISH
- * INCLUDING METHODS AND TECHNIQUES ON THE PRACTICAL USE OF THE ENGLISH LANGUAGE.
- * WITH ACTIVITIES AIMED SPECIFICALLY AT IMPROVING YOUR GENERAL FLUENCY

hizkuntzalaborategia@gmail.com
 **946 018 184**



PROGRAMA ZITEK: Viveros de empresa Enpresa mintegiak



El programa ZITEK es una iniciativa de la Universidad del País Vasco (UPV/EHU), la Diputación Foral de Bizkaia y BEAZ para promover el emprendimiento dentro del Campus de Bizkaia de la UPV/EHU.

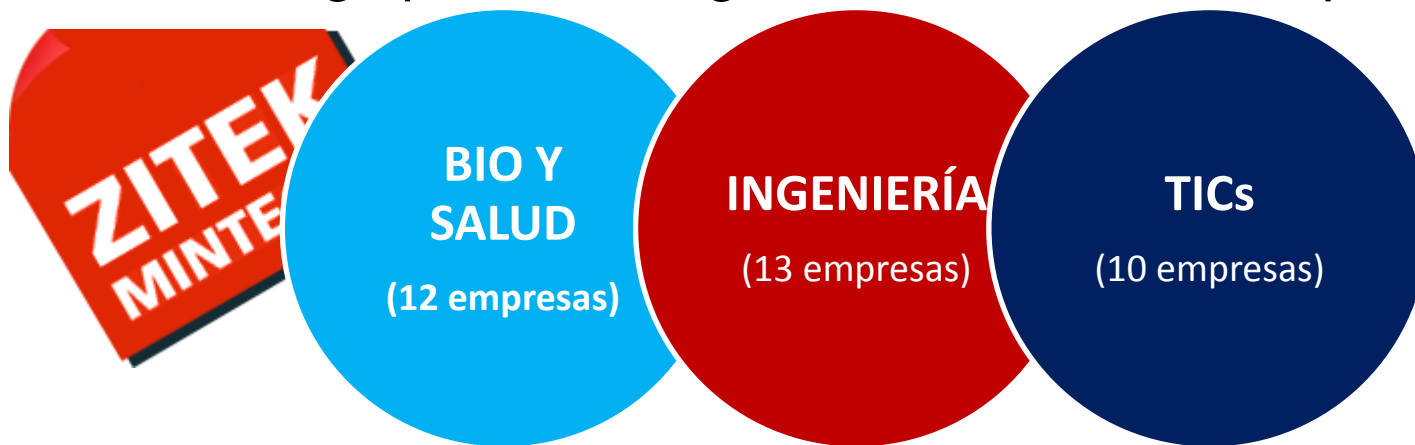
LOS PRINCIPALES OBJETIVOS DEL PROGRAMA SON:

- Crear Empresas de Base Tecnológica e Innovadoras a partir de resultados de proyectos de investigación, tesis doctorales o iniciativas del alumnado, egresados/as, profesorado o personal de administración de la UPV/EHU.
- Valorizar los resultados de investigación mediante nuevas empresas Startups, siendo estas empresas otro instrumento de transferencia del conocimiento a la sociedad.
- Fomentar y promover la Cultura Emprendedora entre la comunidad universitaria.
- Gestionar los 3 centros de empresa ZITEK en Portugalete, Leioa y Bilbao.

Resultados de incubación

- Empresas creadas: **82**
- N° de empleos generados: **400*** (Aprox.: Datos de diferentes fuentes)
- EBTs creadas en 2014: **5**
- EBTs alojadas en 2014: **30**
- **Personas participantes en actividades de cultura emprendedora en 2014: 1935**

A lo largo de 14 años (2000-2013) se han creado 35 empresas de Base Tecnológica con vinculación a los grupos de investigación de la UPV/EHU en 3 pilares:



Indicadores de calidad

Los servicios
que prestan los
viveros de empresas
en España

Rankings 2013



- ZITEK Leioa ha obtenido el **6º puesto** de 90 viveros evaluados en un estudio realizado en 2013.
- Oncoasses, proyecto de la UPV/EHU ha ganado el tercer premio del **Business Plan Contest** del evento **Bilbao-Bizkaia GSW**.
- HEBE ha ganado el concurso nacional de Junior Empresas.



EN GENERAL: Infraestructura de ZITEK

ZITEK cuenta con 3 viveros localizados en Portugalete, Leioa y Bilbao.

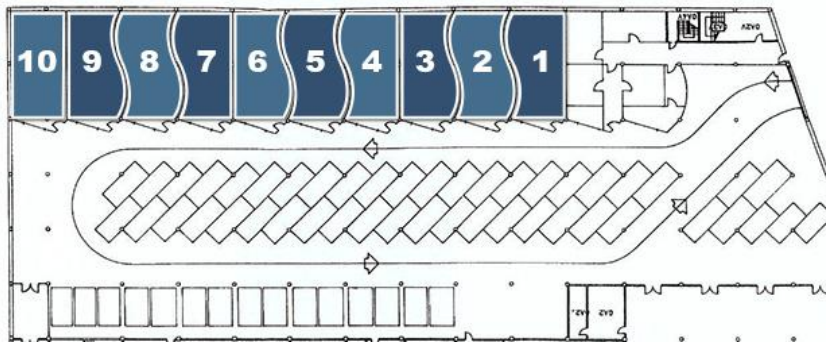
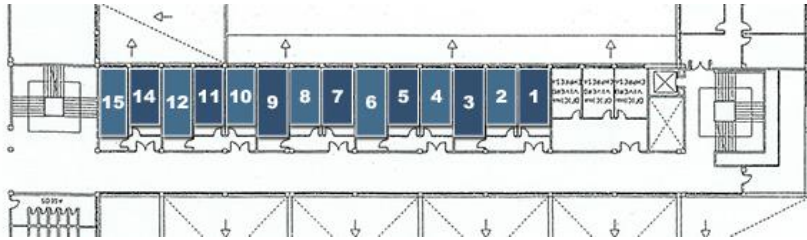
LAS PRINCIPALES INFRAESTRUCTURAS SON :

- **MÓDULOS DE OFICINAS:** De 20 a 50 m² , amueblados y con servicios comunes.
- **TALLERES:** De 75 m² con suelo industrial y altura de 3m.
- **AULA DE EMPRENDIMIENTO:** Espacios modulares para el desarrollo de ideas en preincubación.
- **OTROS:** Salas de reuniones, laboratorio, red de datos...



ZITEK PORTUGALETE-1999





Empresas en Zitek Portugalete

EMPRESAS

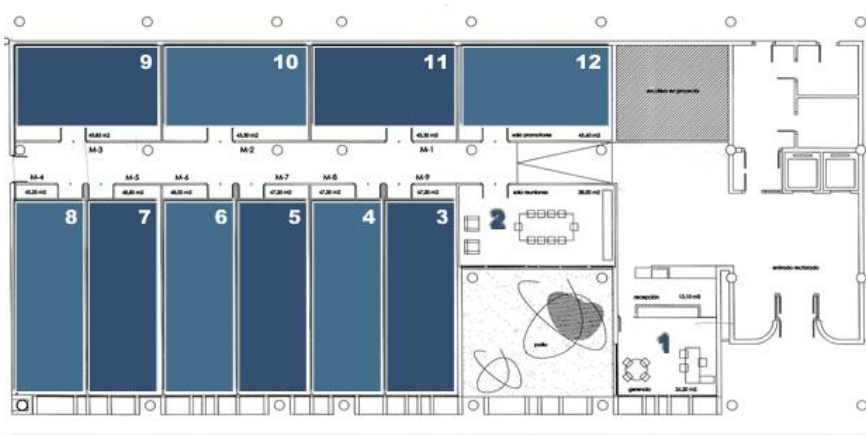
- INSIGNIA (Ingenierías)
- SOCIAL CONSULTING MEDIA (Servicios a empresa)
- NORLOCK (Servicio a empresa)
- GREEN PROIEKT (Servicios a Empresa)
- LAMARENCALMA (Ocio y creativas)
- COMERCIAL DIVING ACTIVITIES (Ocio y creativas)
- ALIRON (Ocio y creativas)
- ARQUINEA (Ingenierías)
- FLYING DODOS (Ocio y creativas)

Aula de Emprendimiento:

- EDUROBOTIC
- BASQUENET
- HEBE

ZITEK LEIOA-2007





Empresas en Zitek Leioa

EMPRESAS

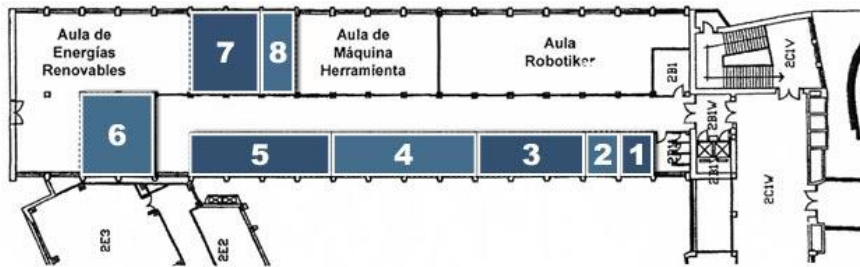
- KIMIKER (Bio y salud)
- NOVATTIA (Ingenierías)
- IMG PHARMA BIOTECH (Bio y salud)
- INGEOTYC (Ingenierías)
- METAUNIVERSIDAD (Servicios a empresas)
- SERVICIO DE DIAGNOSTICO DE PATOLOGÍAS BUCALES (Bio y salud)

Aula de Emprendimiento:

- NANOINORGANIC AND MAGNETIC PARTICLES

ZITEK BILBAO-2009





Empresas en Zitek Bilbao

EMPRESAS

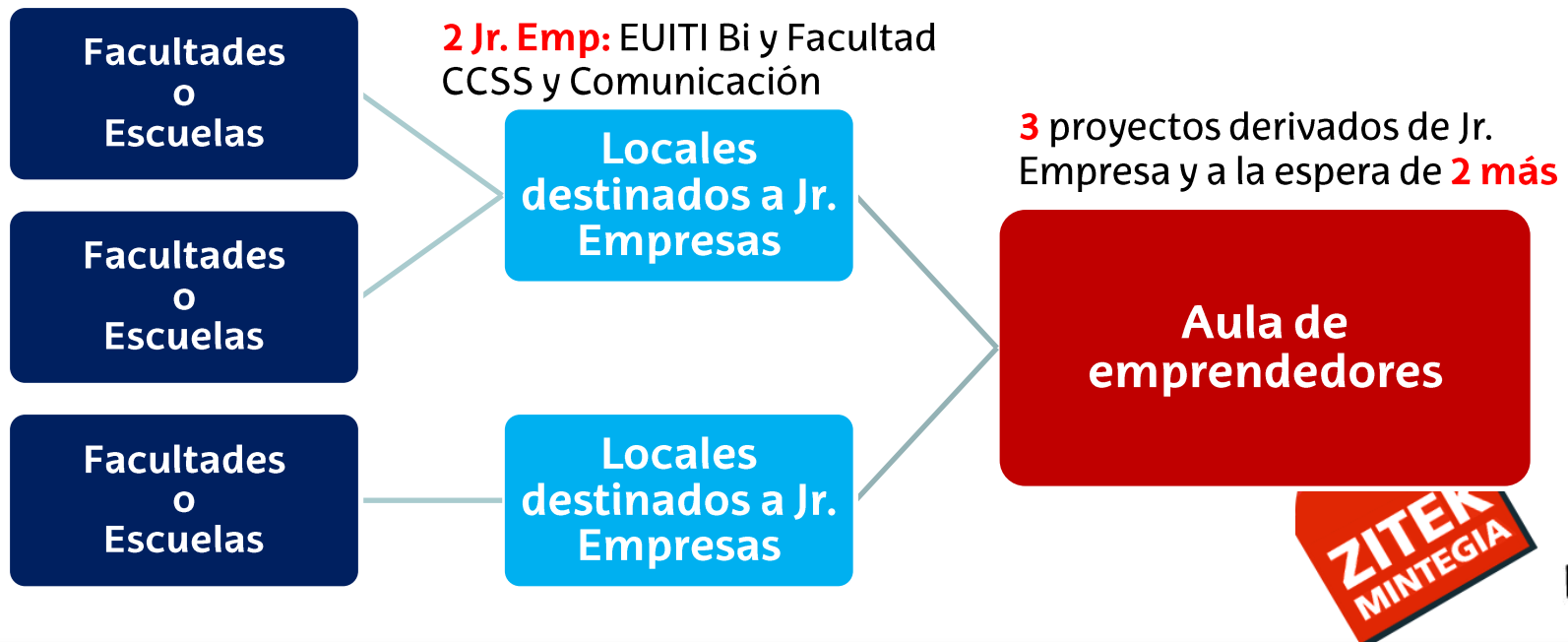
- SEALPATH (T.I.C.s)
- HIDRÓGENO DEL NORTE (Ingenierías)
- MEIQUER (Ingenierías)

Aula de Emprendimiento:

- INCHARGE IBERICA

Durante los últimos años ha habido una proliferación de Junior Empresas

- Una junior empresa es una **Asociación Universitaria**, cuyo objetivo es promover la proliferación de Startup universitarias.
- Esta figura jurídica ofrece muchas facilidades a los emprendedores universitarios.
- **Es una organización no lucrativa:** Todos los beneficios obtenidos a través de la asociación deben re-invertirse en la asociación.
- Se trata de una **herramienta de aprendizaje.**





Ikasberris:
Derecho, Bellas Artes,
Odontología, Ingeniería
y Ciencias Sociales y de
la Comunicación

Etorkizulan:
Desde 2009 más de
2.800 personas



Zitek Coffee
Premios ABIATU

Ekinduz:
419 participantes



Concurso THINK BIG:
32 equipos en 2014

Presentaciones

Aukerator: Actividad
interactiva en BIME,
Zientzia Astea y Prestik

Bus Emprende:
569 participantes en 2011



**Seminarios Hasten
Ikasten**



Concurso E-mprende:
Más de 350 participantes
en 2014



**ESKERRIK
ASKO!!**

**THANK
YOU**

GRACIAS
ARIGATO
SHUKURIA
JUSPAXAR
DANKSCHEE
TASHAKKUR ATU
YAQHANYELAY
SUKSAMA
EKHMET
MEHRBANI
PALDIHS
BOLZIN
MERCII
BĪYAN
SHUKRIA
TINGKI

eman ta zabal zazu



Universidad
del País Vasco

Euskal Herriko
Unibertsitatea

NAZIOARTEKO
BIKAINASUN
CAMPUSA

CAMPUS DE
EXCELENCIA
INTERNACIONAL