



Universidad
del País Vasco

Euskal Herriko
Unibertsitatea

UNIBERTSITATERA SARTZEKO
PROBAK

2011ko UZTAILA

**LURRAREN ETA
INGURUMENAREN ZIENTZIAK**

PRUEBAS DE ACCESO A LA
UNIVERSIDAD

JULIO 2011

**CIENCIAS DE LA TIERRA Y
MEDIOAMBIENTALES**

Azterketa honek bi aukera ditu. Horietako bati erantzun behar diozu.

Ez ahaztu azterketako orrialde bakoitzean kodea jartzea.

Azterketak hiru galdera ditu, bakoitzak du adierazita atal bakoitzaren balioa. Ez ahaztu, aukeratu behar duzu aukera OSO bat, hau da, ezinezkoa da bi aukeretako galderak nahastu.

Este examen tiene dos opciones. Debes contestar a una de ellas.

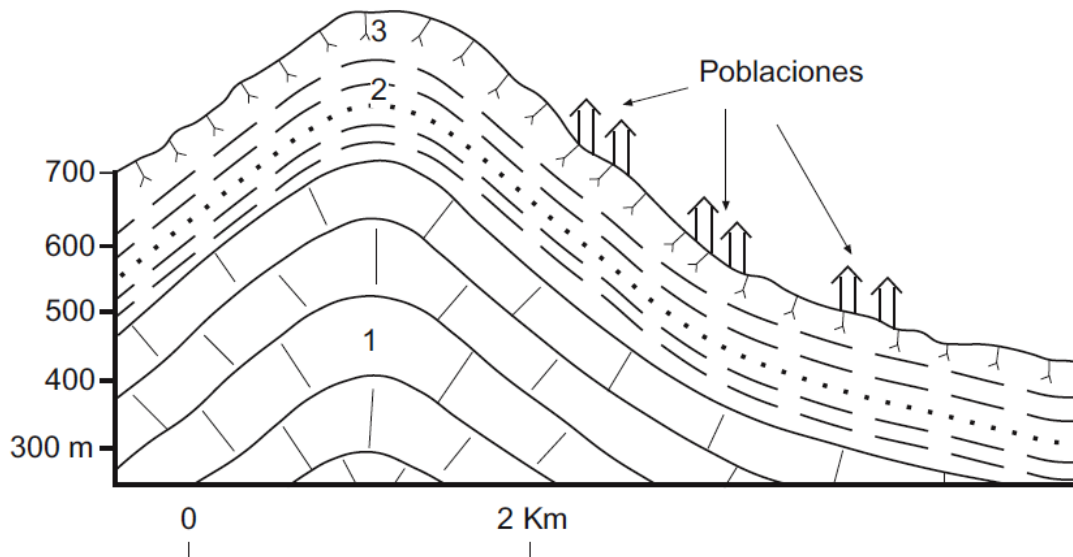
No olvides incluir el código en cada una de las hojas de examen.

El examen consta de tres preguntas, cada una de ellas tiene establecido el valor de cada uno de sus apartados. No lo olvides, debes de contestar una opción COMPLETA, no se pueden mezclar preguntas de las dos opciones.



OPCIÓN A

CUESTIÓN 1



- a) (0,5 puntos) Interpretación del corte geológico de la figura: ordenar los materiales de más antiguo a más moderno indicando la naturaleza y características litológicas esenciales de cada uno y la estructura geológica existente.
- b) (1,5 puntos) Indicar las características del relieve de dicho corte señalando su relación con la litología y la estructura geológica.
- c) (2 puntos) Razonar el tipo de riesgo geológico que puede afectar a las poblaciones de la figura durante periodos de lluvias intensas y prolongadas teniendo en cuenta sus características topográficas y litológicas, y que la zona está sometida a fuerte deforestación. Indicar si este riesgo puede incrementarse o disminuir en las zonas tropicales por sus características climáticas.

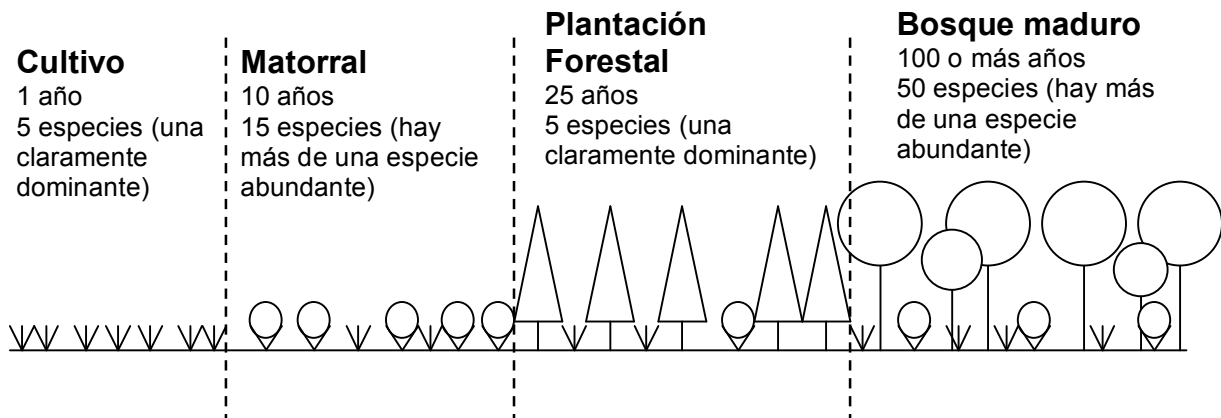
Leyenda: 1) Calizas en capas gruesas, 2) Alternancia de arcillas, lutitas y areniscas, 3) Suelo arcilloso de varios metros de espesor.



CUESTIÓN 2

En el esquema que tienes a continuación se describen diferentes comunidades vegetales (de origen natural y antrópico), indicando el tiempo medio de renovación de la comunidad, el nº de especies diferentes que las componen y la abundancia relativa de estas en la comunidad. Analízalo con detenimiento y responde a las cuestiones siguientes:

- (0,5 puntos) Teniendo en cuenta los datos que se te aportan ¿Cuál de las comunidades crees que podría generar más biomasa en menos tiempo?
- (1,5 puntos) ¿Cuál de las comunidades será más efectiva como sumidero de carbono que mitigue el efecto invernadero? Razona tu respuesta.
- (1,5 puntos) ¿Cuál de ellas estará más adaptada para soportar cambios en el medio? Razona tu respuesta.



CUESTIÓN 3

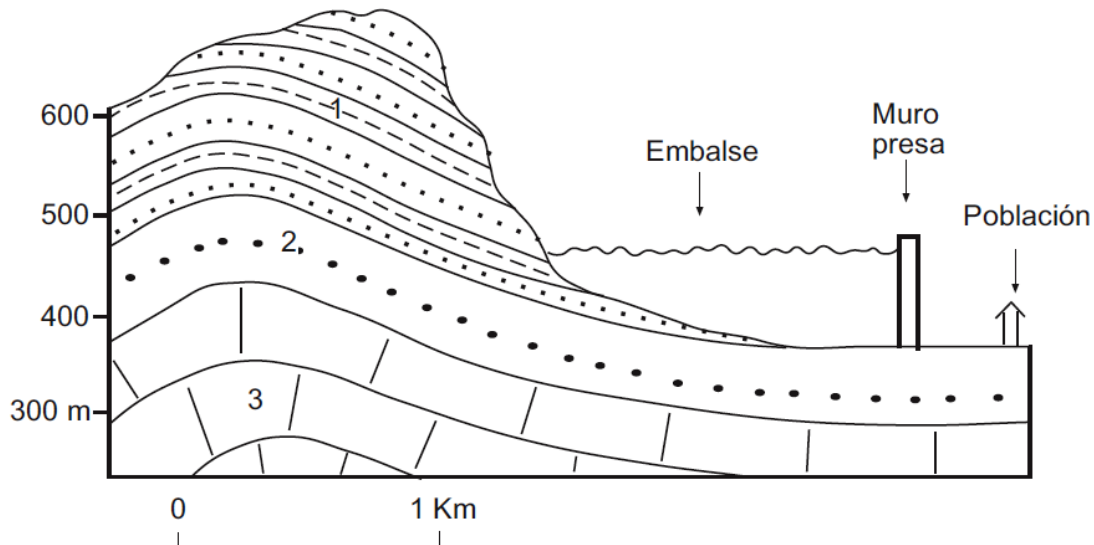
(0,5 puntos cada una) Define los siguientes conceptos empleando menos de 25 palabras en cada definición:

- Productor
- Gota fría
- Marisma
- Depuración de las aguas
- Energía de las olas



OPCIÓN B

CUESTIÓN 1



- a) (0,5 puntos) Interpretación del corte geológico de la figura: ordenar los materiales de más antiguo a más moderno indicando la naturaleza y características litológicas esenciales de cada uno y la estructura geológica existente.
- b) (1,5 puntos) Indicar las características del relieve de dicho corte señalando su relación con la litología y la estructura geológica.
- c) (2 puntos) Razonar el tipo de riesgo geológico que puede afectar al embalse y la población de la figura, teniendo en cuenta las características geológicas de la montaña que lo bordea, en caso de producirse un terremoto de intensidad media o elevada. Indicar si este riesgo aumentaría o disminuiría en el caso de coincidir con un periodo prolongado de lluvias muy intensas.

Leyenda: 1) Alternancia de capas gruesas de arcillas y areniscas que están fuertemente fracturadas, 2) Conglomerados en capas gruesas, 3) Calizas.



CUESTIÓN 2

A continuación se te presentan dos representaciones que corresponden a dos poblaciones humanas.



- (0,5 puntos) Indica de qué tipo de representaciones se trata.
- (1,5 puntos) Especifica cuáles son las diferencias entre las poblaciones que se deducen del análisis de las figuras ¿Qué puedes deducir sobre la tasa de natalidad en cada una de ellas?
- (1,5 puntos) Suponiendo el periodo fértil en los humanos entre los 15 y los 45 años, si no hubiera cambios en las tasas de natalidad establecidas en el punto anterior ¿Cuál es la evolución que puede esperarse de cada población? Razona tu respuesta.

CUESTIÓN 3

(0,5 puntos cada una) Define los siguientes conceptos empleando menos de 25 palabras en cada definición:

- Desertificación
- Recurso no renovable
- Descomponedor
- Smog
- Natura 2000