



Universidad del País Vasco
Euskal Herriko Unibertsitatea

UNIBERTSITATERA SARTZEKO
PROBAK

2011ko EKAINA

LURRAREN ETA INGURUMENAREN
ZIENTZIAK

PRUEBAS DE ACCESO A LA
UNIVERSIDAD

JUNIO 2011

CIENCIAS DE LA TIERRA Y
MEDIOAMBIENTALES

Azterketa honek bi aukera ditu. Horietako bati erantzun behar diozu.

Ez ahaztu azterketako orrialde bakoitzean kodea jartzea.

Azterketak hiru galdera ditu, bakoitzak du adierazita atal bakoitzaren balioa. Ez ahaztu, aukeratu behar duzu aukera OSO bat, hau da, ezinezkoa da bi aukeretako galderak nahastu.

Este examen tiene dos opciones. Debes contestar a una de ellas.

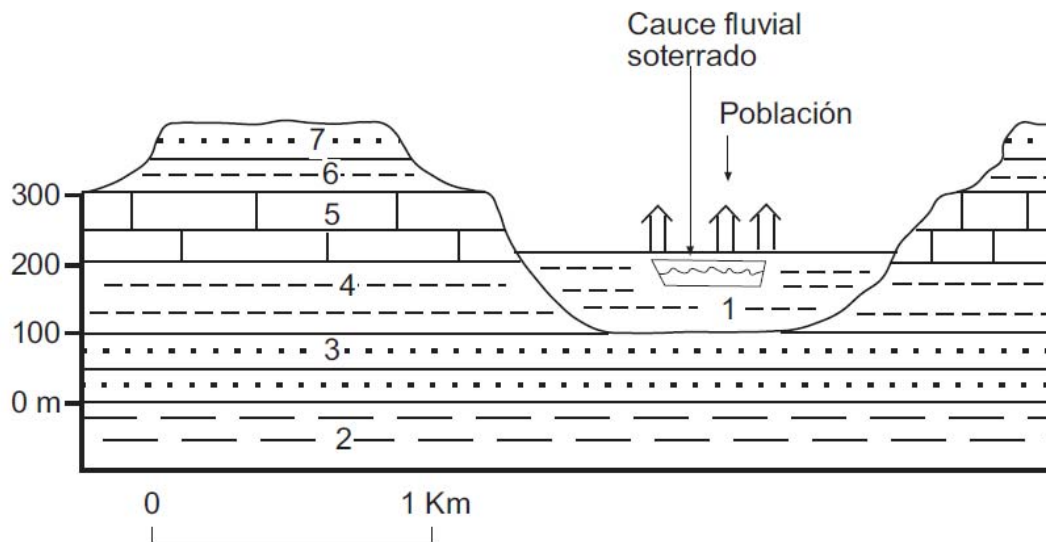
No olvides incluir el código en cada una de las hojas de examen.

El examen consta de tres preguntas, cada una de ellas tiene establecido el valor de cada uno de sus apartados. No lo olvides, debes de contestar una opción COMPLETA, no se pueden mezclar preguntas de las dos opciones.



OPCIÓN A

CUESTIÓN 1



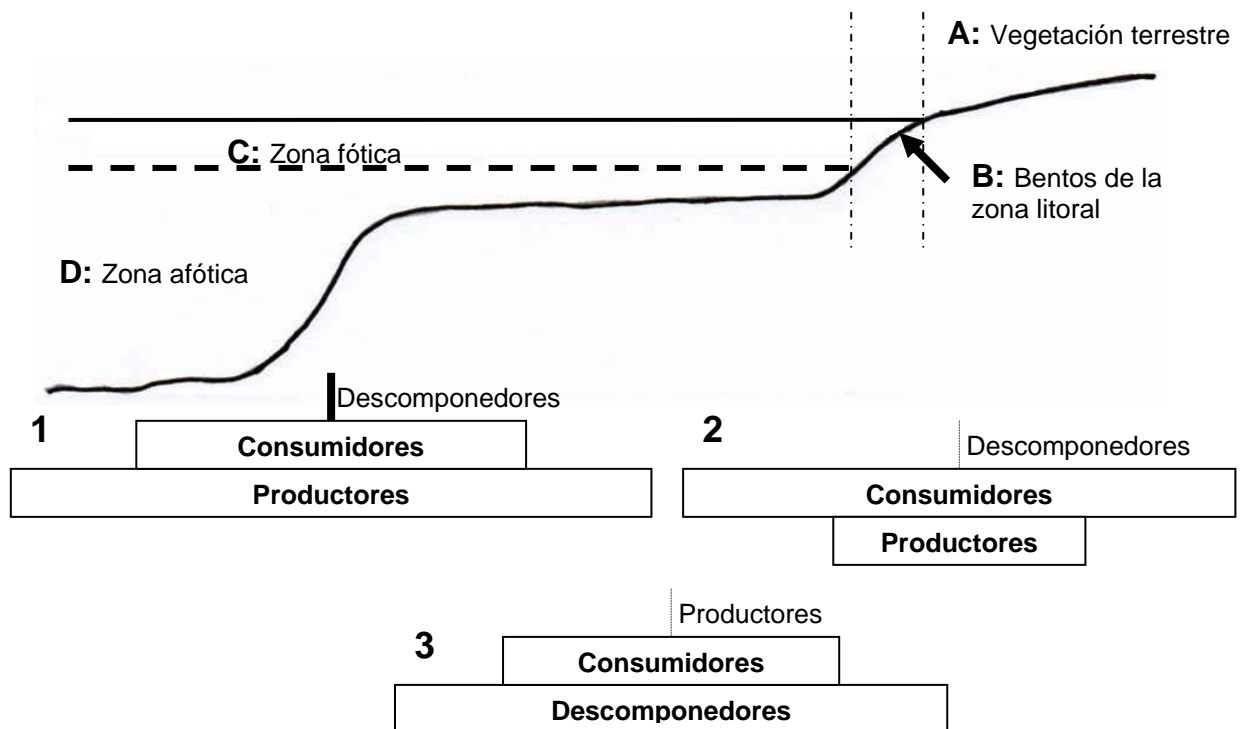
- a) (0,5 puntos) Interpretación del corte geológico de la figura: ordenar los materiales de más antiguo a más moderno indicando la naturaleza y características litológicas esenciales de cada uno y la estructura geológica existente.
- b) (1,5 puntos) Indicar las características del relieve de dicho corte señalando su relación con la litología y la estructura geológica.
- c) (2 puntos) Razonar el tipo de riesgo geoclimático que puede afectar a la población de la figura en periodos de lluvias intensas y prolongadas. Indicar si el tamaño de la cuenca de recepción del río puede influir en la magnitud del riesgo.

Leyenda: 1) Arcillas, arenas y gravas (depósitos fluviales recientes), 2) Lutitas, 3) Areniscas, 4) Margas, 5) Calizas, 6) Margas, 7) Areniscas.



CUESTIÓN 2

En el esquema que tienes a continuación se describen distintos hábitats genéricos (zonas: A, B, C y D), bajo éstos (numerados 1, 2 y 3) se representan los tipos de organismos también genéricos para diferentes ecosistemas. Analiza la información con detenimiento y responde a las cuestiones siguientes:



- (0,5 puntos) ¿Qué tipo de representación corresponde con los esquemas numerados de 1 a 3?
- (1,5 puntos) ¿Qué diferencias fundamentales existen entre las composiciones de tipos de organismos que se proponen?
- (1,5 puntos) Asigna a cada uno de los hábitats genéricos (zonas: A, B, C y D) la composición de organismos más adecuada (esquemas 1 a 3). Razona tu respuesta.

CUESTIÓN 3

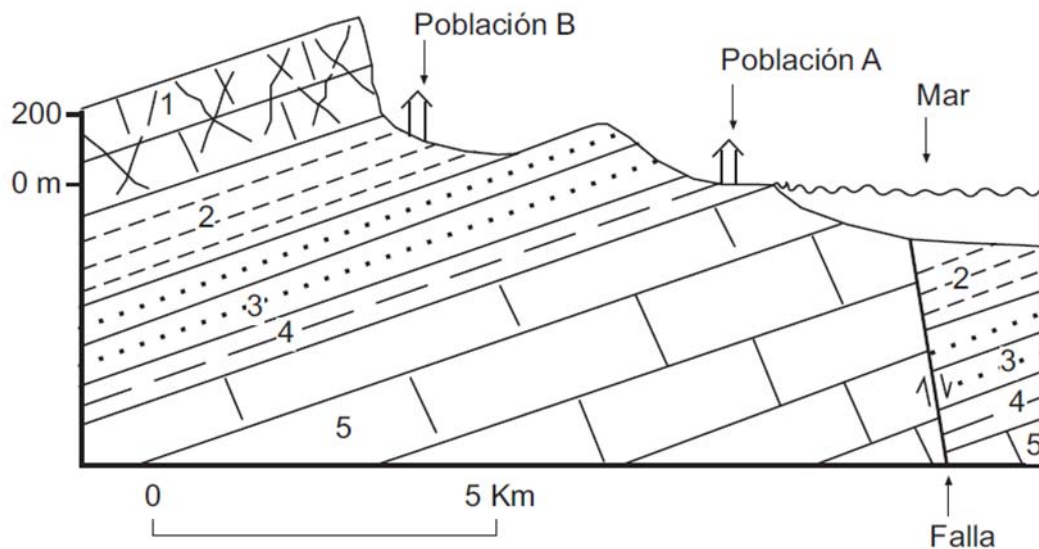
(0,5 puntos cada una) Define los siguientes conceptos empleando menos de 25 palabras en cada definición:

- Borrasca o depresión
- Entorno protegido
- Protocolo de Kioto
- Ordenación del territorio
- Marea roja



OPCIÓN B

CUESTIÓN 1



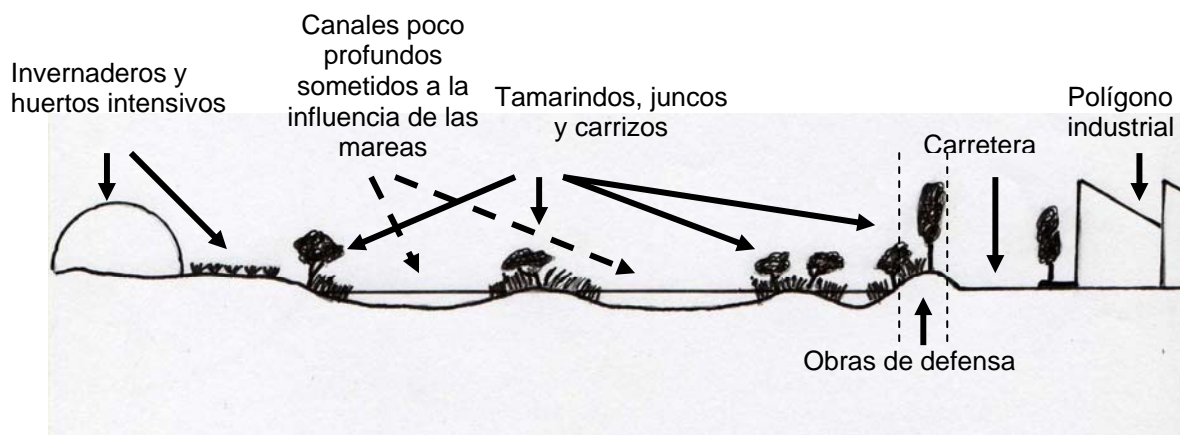
- a) (0,5 puntos) Interpretación del corte geológico de la figura: ordenar los materiales de más antiguo a más moderno indicando la naturaleza y características litológicas esenciales de cada uno y la estructura geológica existente.
- b) (1,5 puntos) Indicar las características del relieve de dicho corte señalando su relación con la litología y la estructura geológica.
- c) (2 puntos) Razonar el tipo de riesgo geológico que puede afectar a las poblaciones de la figura en caso de funcionar la falla que aparece en la misma. Indicar si ambas poblaciones se verían afectadas por el mismo tipo de riesgo o riesgos.

Leyenda: 1) Calizas estratificadas y fuertemente fracturadas, 2) Margas, 3) Areniscas, 4) Lutitas, 5) Calizas en capas gruesas.



CUESTIÓN 2

En la figura se representa un ecosistema concreto.



- (0,5 puntos) ¿De qué tipo de ecosistema se trata?
- (1,5 puntos) ¿Qué riesgo o riesgos podría generar sobre el ecosistema las actividades antrópicas que se representan? Razona tu respuesta.
- (1,5 puntos) ¿Cómo afectará a este ecosistema el calentamiento global que se deriva del efecto invernadero? ¿Existe alguna medida local que pueda mitigarlo? Razona tu respuesta.

CUESTIÓN 3

(0,5 puntos cada una) Define los siguientes conceptos empleando menos de 25 palabras en cada definición:

- Parque natural
- Frente frío
- Residuo inerte
- Impacto ambiental
- Recurso renovable