



Universidad del País Vasco Euskal Herriko Unibertsitatea

UNIBERTSITATERA SARTZEKO
PROBAK

2011ko EKAINA

LURRAREN ETA INGURUMENAREN
ZIENTZIAK

PRUEBAS DE ACCESO A LA
UNIVERSIDAD

JUNIO 2011

CIENCIAS DE LA TIERRA Y
MEDIOAMBIENTALES

Azterketa honek bi aukera ditu. Horietako bati erantzun behar diozu.

Ez ahaztu azterketako orrialde bakoitzean kodea jartzea.

Azterketak hiru galdera ditu, bakoitzak du adierazita atal bakoitzaren balioa. Ez ahaztu, aukeratu behar duzu aukera OSO bat, hau da, ezinezkoa da bi aukeretako galderak nahastu.

Este examen tiene dos opciones. Debes contestar a una de ellas.

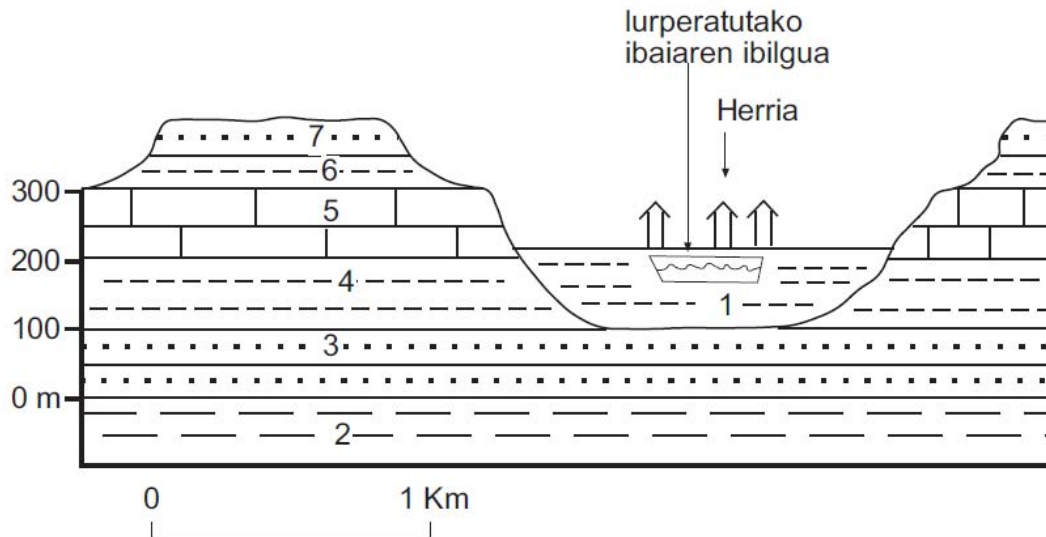
No olvides incluir el código en cada una de las hojas de examen.

El examen consta de tres preguntas, cada una de ellas tiene establecido el valor de cada uno de sus apartados. No lo olvides, debes de contestar una opción COMPLETA, no se pueden mezclar preguntas de las dos opciones.



A AUKERA

1. GALDERA



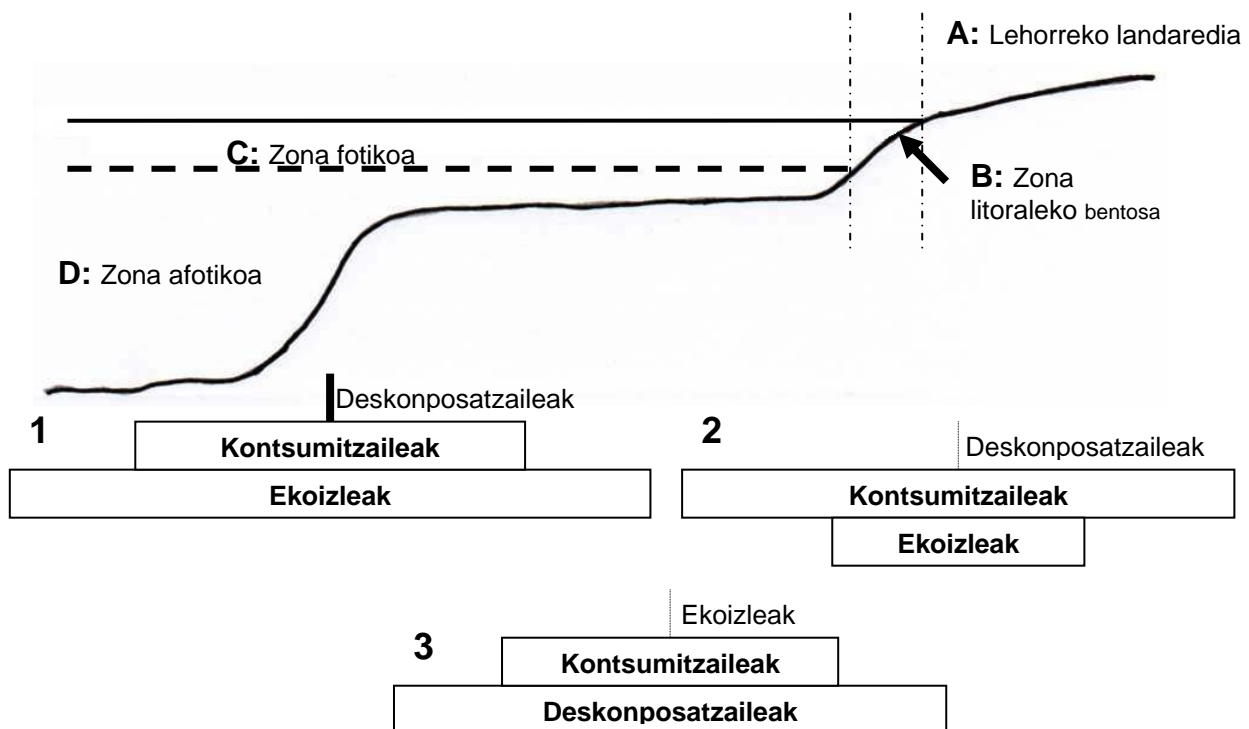
- (0,5 puntu) Irudi geologiko honetako profil geologikoa interpreta ezazu (materialak zaharretik berrienera ordenatuz eta material ezaugarri litologiko funtsezkoenak eta adierazten den egitura geologikoa zehaztuz).
- (1,5 puntu) Profil horren erliebearen ezaugarriak adieraz itzazu, hauek egitura geologikoarekin eta litologiarekin duten harremana zehaztuz.
- (2 puntu) Eurite luze eta indartsuetan, irudian agertzen den herriak eduki dezaketen arrisku geoklimatiko mota arrazoitu ezazu. Ibaiko arroaren tamainak arriskuren magnitudean eragina izango duen edo ez adierazi ezazu.

Ezaugarriak: 1) Buztinak eta legarrak (ibai baten jalkin berriak), 2) Buztin-harriak, 3) Hareharriak, 4) Margak, 5) kare-harriak, 6) Margak, 7) Hareharriak.



2. GALDERA

Ondean duzun eskeman habitat orokor desberdinak (eskualde edo zonak: A, B, C eta D) azaltzen dira, hauen behean (1, 2 eta 3 zenbakiturik) ekosistema desberdinetako organismo mota orokorrak ere aurkezten dira. Informazioa arretaz aztertu eta ondorengo galderari erantzuna eman:



- (0,5 puntu) Nolako aurkezpen mota dira 1etik 3ra adierazitako eskemak?
- (1,5 puntu) Zentzu dira proposatzen diren organismo mota orokorren adierazpenen arteko ezberdintasun oinarritukoak?
- (1,5 puntu) Habitat orokor (eskualde edo zona: A, B, C eta D) bakoitzari egokienena den organismo moten aurkezpena (1etik 3rako eskemak) esleitu diezazkiozu. Zure erantzuna arrazoitu.

3. GALDERA

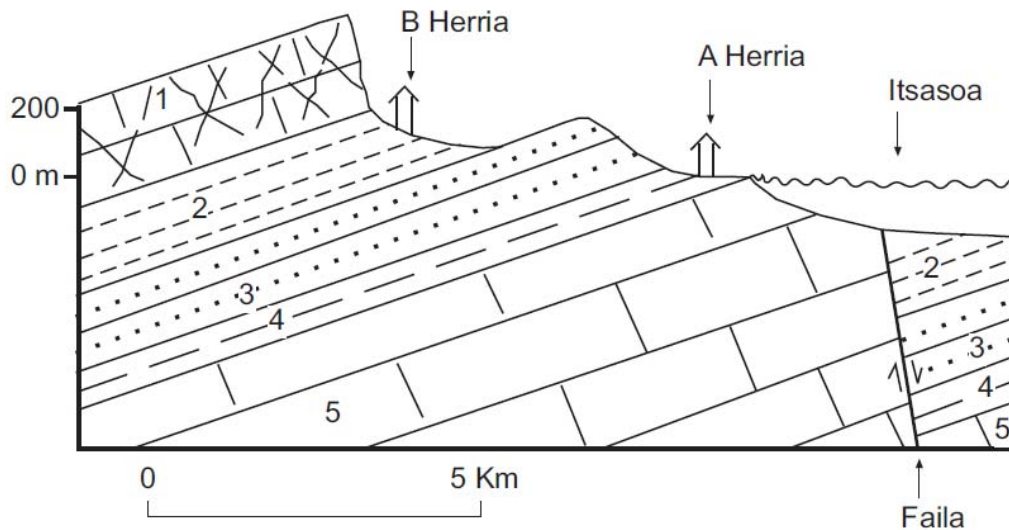
(Bakoitzak 0,5 puntu) 25 hitz baino gutxiago erabiliz, defini itzazu kontzeptu hauek:

- Borraska edo depresioa
- Ingurune babestua
- Kioto Protokoloa
- Lurralde antolamendua
- Marea gorria



B AUKERA

1. GALDERA



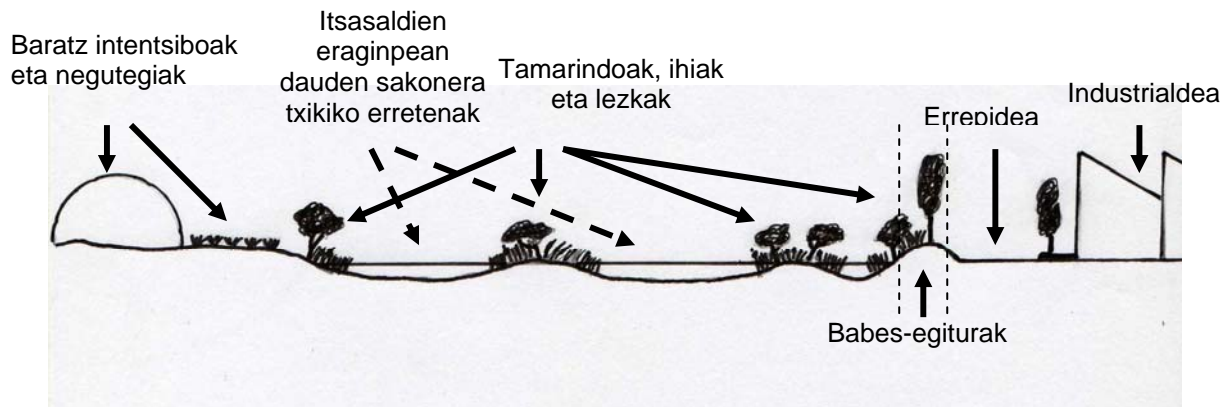
- (0,5 puntu) Irudi geologiko honetako profil geologikoa interpreta ezazu (materialak zaharretik berrienera ordenatuz eta material ezaugarri litologiko funtsezkoenak eta adierazten den egitura geologikoa zehaztuz).
- (1,5 puntu) Profil horren erliebearen ezaugarriak adieraz itzazu, hauek egitura geologikoarekin eta litologiarekin duten harremana zehaztuz.
- (2 puntu) Irudikatzen den failak jardueran sartuko badu, bertan dauden herriek eduki dezaketean arrisku geologiko mota arrazoitu ezazu. Dauden bi herriek ea arrisku berdina edo berdinak jasango luketen-lituzketen adierazi.

Ezaugarriak: 1) Zartatuak dauden kare-harriak geruzetan, 2) Margak, 3) Hareharriak, 4) Buztin-harriak, 5) Kare-harriak geruza lodietan.



2. GALDERA

Irudian ekosistema zehatz bat adierazten da.



- (0,5 puntu) Zehaztu ekosistema mota.
- (1,5 puntu) Gizakion jarduerak nolako arriskuak eragin lezaken-lezaketan ekosisteman? Zure erantzuna arrazoitu.
- (1,5 puntu) Negutegi efektuak eragiten duen beroketa globalak nolako eragina edukiko duen ekosistema honetan? Bertan, ba al da neurriren bat arriskua arintzeko? Zure erantzuna arrazoitu.

3. GALDERA

(Bakoitzak 0,5 puntu) 25 hitz baino gutxiago erabiliz, defini itzazu kontzeptu hauek:

- Parke naturala
- Frente hotza
- Hondakin geldoa
- Ingurugiro-inpaktua
- Baliabide berriztagarria