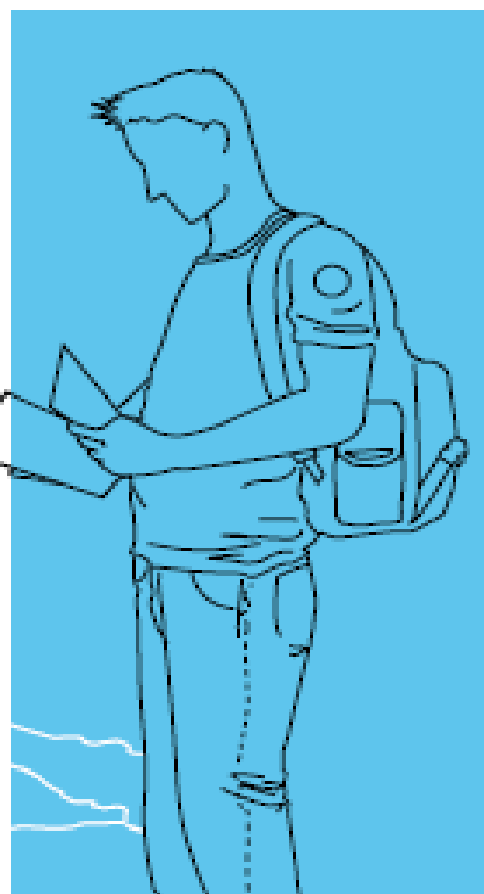
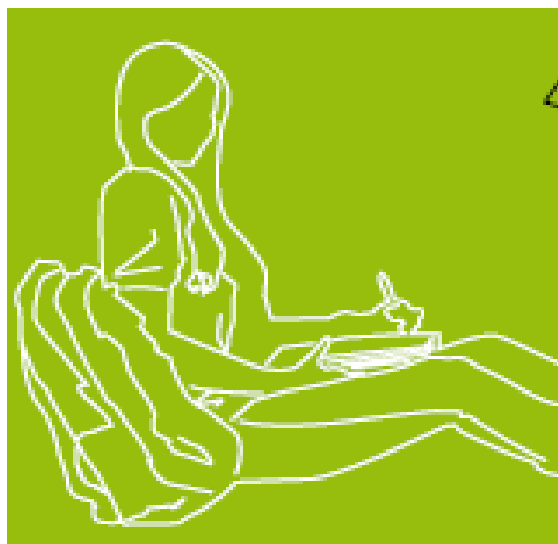
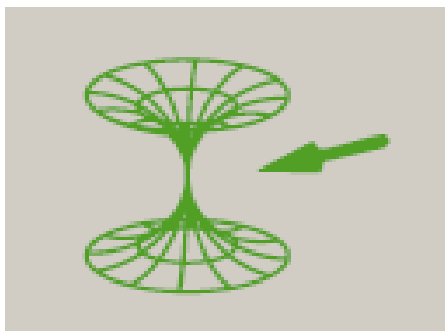
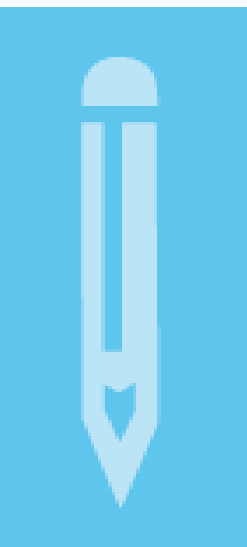


# Geografia

- BATXILERGOA
- LANBIDE HEZIKETA
- GOI MAILAKO HEZIKETA-ZIKLOAK

Azterketa

Kalifikazio eta zuzenketa irizpideak



Universidad  
del País Vasco

Euskal Herriko  
Unibertsitatea

NAZIOARTEKO  
BIKAIN TASUN  
CAMPUSA

CAMPUS DE  
EXCELENCIA  
INTERNACIONAL



Universidad del País Vasco  
Euskal Herriko Unibertsitatea

UNIBERTSITATERA SARTZEKO  
HAUTAPROBAK

2013ko EKAINA

**GEOGRAFIA**

PRUEBAS DE ACCESO A LA  
UNIVERSIDAD

JUNIO 2013

**GEOGRAFÍA**

***Azterketa honek bi aukera ditu. Horietako bati erantzun behar diozu.***

***Ez ahaztu azterketako orrialde bakoitzean kodea jartzea.***

Frogaren balorazio orokorra 10 puntukoa izango da:

**1. Ariketa praktikoa:** 4 puntu.

Kontuan hartuko da mapak ondo egitea eta aurkeztutako materiala ulertzea eta era egokian interpretatzea.

**2. Gai baten garapena:** 4 puntu.

Ezagutza-maila eta erlazioak egiteko gaitasuna hartuko dira kontuan.

**3. Kontzeptu geografikoen definizioa:** 2 puntu.

Kontzeptu bakoitza definitzeko, gehienez 5 lerro erabil daitezke. Definizio bakoitza 0tik 0,5era kalifikatuko da.

Kontzeptuak argi eta zehatz definitzea hartuko da kontuan.

***Este examen tiene dos opciones. Debes contestar a una de ellas.***

***No olvides incluir el código en cada una de las hojas de examen.***

La valoración total de la prueba será de 10 puntos que se repartirán del siguiente modo:

**1. Prueba práctica:** valoración 4 puntos

Se valorará la correcta elaboración de los mapas, y la comprensión y correcta interpretación del material presentado.

**2. Desarrollo de un tema:** valoración 4 puntos

Se valorará el nivel de conocimientos y la capacidad para establecer relaciones

**3. Definición de conceptos geográficos:** valoración 2 puntos.

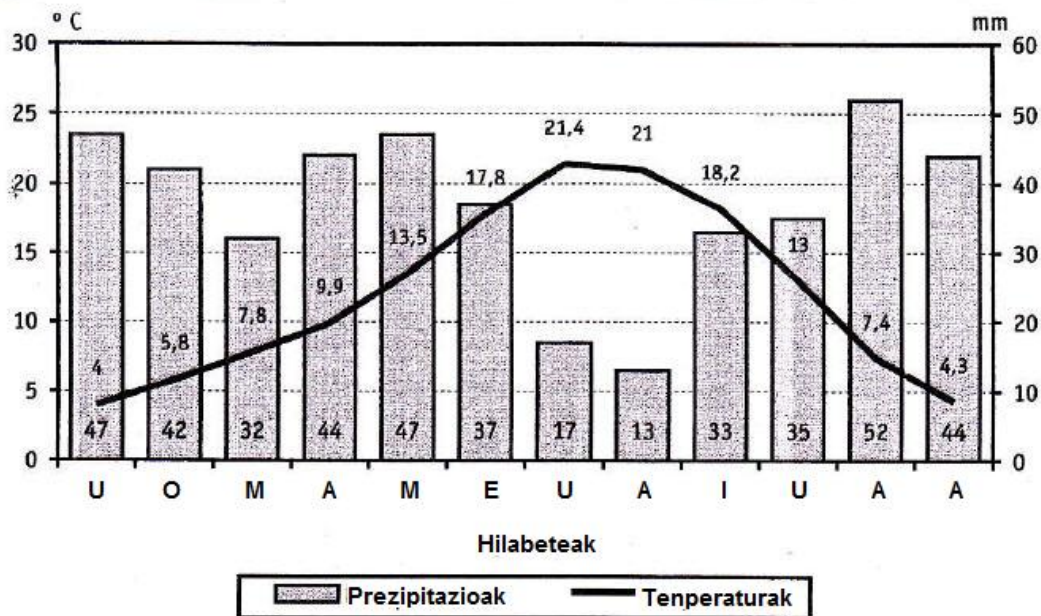
Deben ser definidos en una extensión que no sobrepase las 5 líneas. Cada definición se valorará de 0 a 0,5 puntos.

Se valorará la claridad y precisión de las definiciones.



1. Klimograma honi eta hari dagokion landaretza potentzialari buruzko iruzkina. (4 puntu)

Urteko prezipitazioa: 443mm; Urteko batez besteko tenperatura: 12°C  
Behatokiaren altuera: 735 metro.

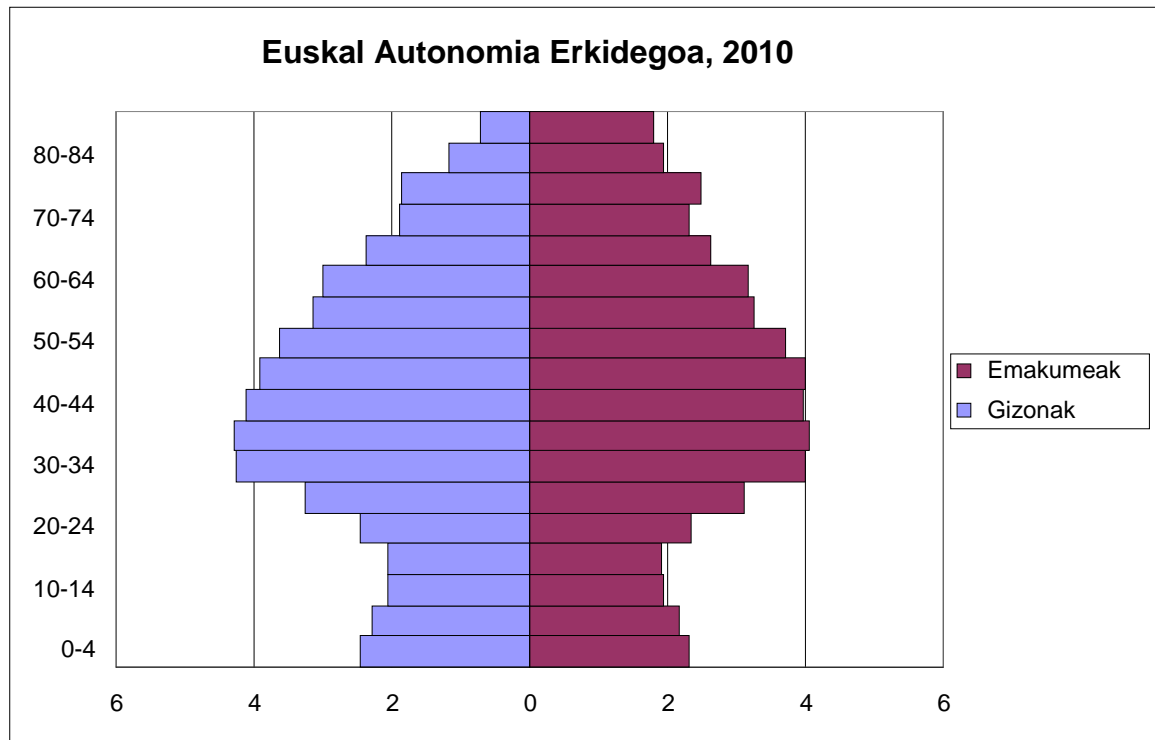


2. Industriaren kokapena Espainian. (4 puntu)
3. Kontzeptu hauen definizioa (bakoitzeko 5 lerro, gehienez):
- Mendigune zaharra (0,5 puntu)
  - Autonomia-erkidegoa (0,5 puntu)
  - Nekazaritza-exodoa (0,5 puntu)
  - Biztanleriaren zahartzea (0,5 puntu)



**B AUKERA**

1. Euskal Autonomia Erkidegoko populazio-piramidearen iruzkina. (4 puntu)



2. Nekazaritzarako, abeltzaintzarako eta basogintzarako espazioak Espainia mediterraneanearrean. (4 puntu)

3. Kontzeptu hauen definizioa (bakoitzeko 5 lerro, gehienez):

- Desertifikazioa/Basamortutzea (0,5 puntu)
- Erromako Ituna (0,5 puntu)
- Urbanizazio barreiatua (0,5 puntu)
- Goi-teknologiako industria (0,5 puntu)



## CRITERIOS DE CORRECCIÓN Y CALIFICACIÓN ZUZENTZEKO ETA KALIFIKATZEKO IRIZPIDEAK

### GEOGRAFIA

Azterketaren balorazioa egiteko, kontuan hartuko da ea galdera praktikoan, galdera teorikoan eta kontzeptuen definizioan zuzen erantzuten zaion galdetzen denari.

#### Irizpide orokorrak

Bereziki kontuan hartuko da:

- kontzeptuen argitasuna
- idazkeraren zuzentasuna eta heldutasuna
- erlazionatzeko gaitasuna
- elementu eta faktoreak sailkatzeko gaitasuna
- erantzun ordenatua egituratzea
- mapa/lauki/taula edo grafikoen iruzkina erlazionatzea eta kartografiako kokapen zuzenak egitea.
- ezagupen-maila

#### Irizpide espezifikoak

### A AUKERA

#### 1. galdera (praktikoa): puntuazioa 0/4.

Termiko eta prezipitazio-erregimenen urte-sasoiko deskribapena lehorraldiak eta eurialdiak, hotzaldiak eta beroaldiak eta urte-sasoiko aldeak nabarmenduz. Aipatutako ezaugarrietatik behatoki honen klima eta bere klima-barietateari dagokion kokapena (herri-gaindiko mailan) zehaztu eta ondorioztatu. Adierazi dagokion landaretza potentziala.

Uda freskoa eta negu hotza duen klima mediterranearen kontinentalizatua. Behatokia: Valladolid, Ipar Mesetan. Dagokion landaretza: Baso hostoiraunkorra eta sastraka.

#### 2. galdera (teoria): puntuazioa 0/4.

Kontuan hartuko da:

- Kokapen faktoreak: Gaur egun, baliabide naturaletatik eta kontsumo merkatutik hurbil egoteak garrantzia galdu du. Garraio eta komunikazio sistema onak egotea edo lan-eskua gero eta garrantzitsuagoa da. Faktore nagusiak: Berrikuntza eta informaziorako sarbidea.
- Gaur egungo joerak: Gune periferikotarantz industriaren barreiatzea; erdigunetan teknologia berriko sektoreen kontzentrazioa.
- Industrialdeak: desberdinu
  - Area garatuak: Madrilgo eta Bartzelonako metropoli-eremuak.
  - Zabaltzeko areak eta ardatzak: metropoli-koroak eta hiri-periferiako zerrendak; komunikazio-bia nagusietatik zehar kokaturiko ardatzak: ondo komunikaturiko nekazaritza areak.



## CRITERIOS DE CORRECCIÓN Y CALIFICACIÓN ZUZENTZEKO ETA KALIFIKATZEKO IRIZPIDEAK

---

- Jaisten ari diren areak eta ardatzak: Kantabriar erlaitza eta sektore helduetan bereizturiko hiriak
- Eragindako industrializazio areak (1960 urtetako industria-garapenerako politikei lotuak) eta industria gutxiko areak (Gaztela-La Mantxa, Extremadura eta artxipelagoak)

### **3. galdera (kontzeptuen definizioa): puntuazioa 0/0,5 kontzeptu bakoitzeko.**

Definizioek gehienez 5 lerrokoak izan behar dute; beraz, sintesi-gaitasuna kontuan hartuko da.

Kontzeptuen definizioa hemen adierazten denaz bestelakoa izan daiteke, eta, hala ere, balekoa izan. Orientabide gisa balio dezakete hemen ematen diren definizioek:

**Mendigune zaharra:** Paleozoikoko material kristalino eta metamorfiko zurrunek sortutako egitura geologikoa, alpetar orogenesisian ezin izan ziren tolestu eta desitxuratu ziren konkor ala hausturaren bidez

**Autonomia-erkidegoa:** Bere ordezkarien bidez bere burua administratzeko ahalmena eta autonomia legegilea eta betearazteko eskumenak dauzkan lurralde-entitatea.

**Nekazaritza-exodoa:** Landatik hirira ematen den migrazio mugimendua.

**Biztanleriaren zahartzea:** Pertsona zaharren gehikuntza erlatiboa. Zaharren gehikuntza eta gazteen garrantziaren galera erlatiboa sortzen dituen jaiotzaren gutxitzea da zergati nagusia.



## CRITERIOS DE CORRECCIÓN Y CALIFICACIÓN ZUZENTZEKO ETA KALIFIKATZEKO IRIZPIDEAK

### B AUKERA

#### 1. galdera (praktikoa): puntuazioa 0/4.

Kontuan hartuko da:

- Piramideak duen forma.
- Populazio zaharrean: emakumeen pisu handiagoa beren bizi-itxaropen luzeagoa dela eta. 65-69 urte tarteko sartunean: Gerra Zibilaren ondoriozko belaunaldi hutsak.
- Helduen artean: heldu-gazte (30-49 urte) belaunaldien zabaltasuna pertsona gazteen immigrazioak lagundutako jaiotzaren hazkundera dela eta (Baby boom (1956-1965) urteetan eta hurrengoetan jaiotako belaunaldiak dira).
- 1975. urtetik belaunaldien txikiagotzea ugalkortasun eta jaiotzaren jaitsiera handia dela eta.
- Piramidearen oinarriko zabaltze txikian nabarmentzen den orain dela gutxiko jaiotzaren berreskuratzea, oso xumea. Aipatutako berreskuratzearen zergatiak.

#### 2. galdera (teoria): puntuazioa 0/4.

Kontuan hartuko da:

- Kokapena: Mediterraneoko kostaldea eta kostalde-aurrekoa, Guadalquivir harana eta Balear uharteak.
- Ingurune naturala (klima, erliebea): klima mediterranea, era askotako erliebea (Leuna Guadalquivirreko landazabaletan eta kostaldeko lautadetan eta kostalde-aurreko aldeetan malkartsuagoa).
- Nekazaritza egiturak: Era askotako populatzeak (kostaldeko ortuetan sakabanatua, beste sektoreetan kontzentratzeko joera) eta ustiategi tamainakoak (sail ureztatuetan ustiategi txikien nagusigoa, lehorreko sailetan, Mendebaldeko Andaluziako ustiategi handia, Kataluniako ustiategi ertaina, eta Valentzia eta Murziako ustiategi txikien arteko desberdintasunak).
- Landa erabilera: Lehorreko laborantza (kostalde-aurreko aldeetan eta Guadalquivirreko landazabaletan ematen diren zerealak, mahastia, olibondoak, almendrondoak) eta labore ureztatuen arteko aldeak (Atari zabalean ala plastikopean, baratzeko laboreak eta frutazantza).

#### 3. galdera (kontzeptuen definizioa): puntuazioa 0/0,5 kontzeptu bakoitzeko.

Definizioek gehienez 5 lerrokoak izan behar dute; beraz, sintesi-gaitasuna kontuan hartuko da.

Kontzeptuen definizioa hemen adierazten denaz bestelakoa izan daiteke, eta, hala ere, balekoa izan. Orientabide gisa balio dezakete hemen ematen diren definizioek:



## CRITERIOS DE CORRECCIÓN Y CALIFICACIÓN ZUZENTZEKO ETA KALIFIKATZEKO IRIZPIDEAK

---

**Desertifikazioa/Basamortutzea:** Klima aldaketak eta giza jarduerak (gehiegizko ustiapena, gehiegizko artzaintza, deforestazioa) bezalako zenbait faktoreren ondorioz lur elkorrak, erdielkorrak eta alde subheze lehorren degradazioa.

**Erromako Ituna:** Europako Energia Atomikoaren Erkidegoa (EURATOM) eta Europako Ekonomia Erkidegoa (EEE) sortzeko Belgikak, Herbehereek, Luxenburgok, Frantziak, Alemaniako Errepublika Federalak eta Italiak, 1957an, sinaturiko akordioak.

**Urbanizazio barreiatua:** Lur eremu zabalak modu etenean erabiliz hiriaren sakabanatzea. Hiria eta landaren arteko muga argirik gabeko urbanizazio prozesu berria, industria-osteko hiriari loturikoa

**Goi-teknologiako industria:** Ezagutzaren berrikuntza azkarra, askoz handiagoa beste teknologietan baino, eta konplexutasun maila altua, I+Gn etengabeko ahalegina eta oinarri teknologiko sendoa eskatzen dituen, ezaugarriak dauzkana.