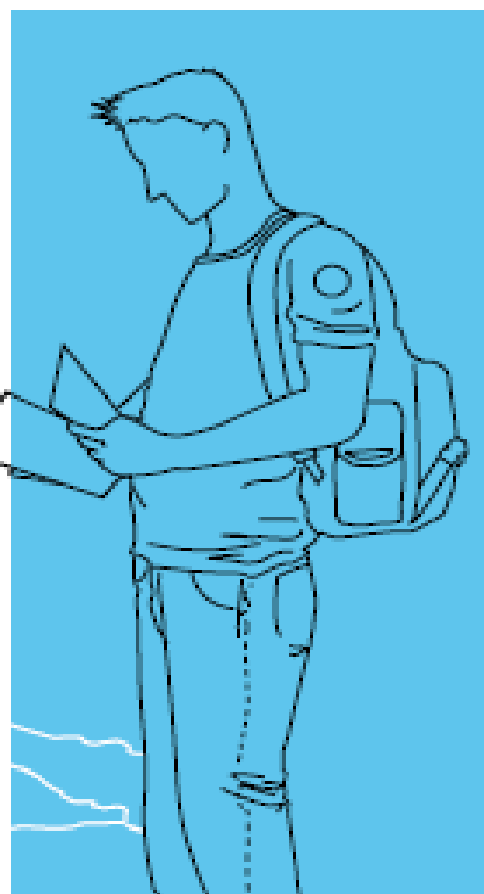
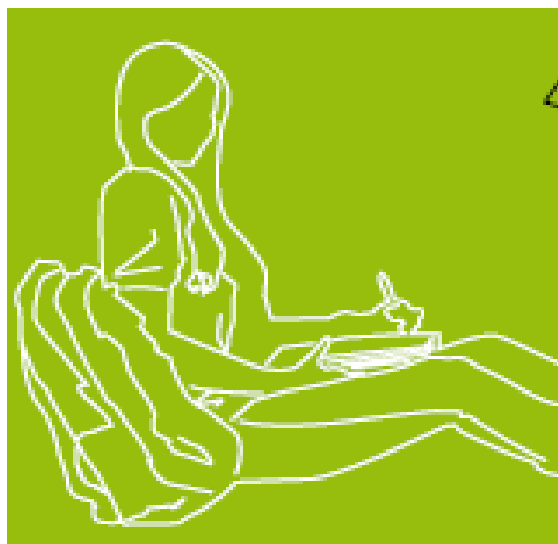
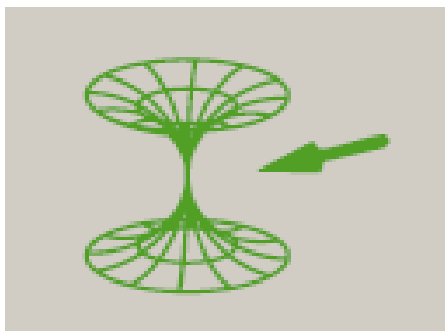
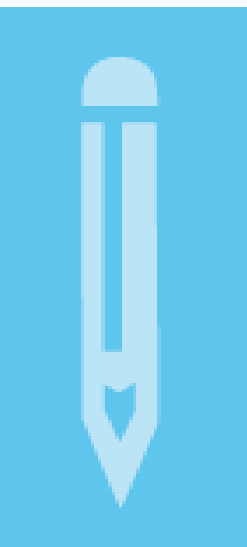


Geografia

- BATXILERGOA
- LANBIDE HEZIKETA
- GOI MAILAKO HEZIKETA-ZIKLOAK

Azterketa

Kalifikazio eta zuzenketa irizpideak



Universidad
del País Vasco

Euskal Herriko
Unibertsitatea

NAZIOARTEKO
BIKAIN TASUN
CAMPUSA

CAMPUS DE
EXCELENCIA
INTERNACIONAL



Universidad del País Vasco
Euskal Herriko Unibertsitatea

UNIBERTSITATERA SARTZEKO
HAUTAPROBAK

2013ko UZTAILA

GEOGRAFIA

PRUEBAS DE ACCESO A LA
UNIVERSIDAD

JULIO 2013

GEOGRAFÍA

Azterketa honek bi aukera ditu. Horietako bati erantzun behar diozu.

Ez ahaztu azterketako orrialde bakoitzean kodea jartzea.

Frogaren balorazio orokorra 10 puntukoa izango da:

1. Ariketa praktikoa: 4 puntu.

Kontuan hartuko da mapak ondo egitea eta aurkeztutako materiala ulertzea eta era egokian interpretatzea.

2. Gai baten garapena: 4 puntu.

Ezagutza-maila eta erlazioak egiteko gaitasuna hartuko dira kontuan.

3. Kontzeptu geografikoen definizioa: 2 puntu.

Kontzeptu bakoitza definitzeko, gehienez 5 lerro erabil daitezke. Definizio bakoitza 0tik 0,5era kalifikatuko da.

Kontzeptuak argi eta zehatz definitzea hartuko da kontuan.

Este examen tiene dos opciones. Debes contestar a una de ellas.

No olvides incluir el código en cada una de las hojas de examen.

La valoración total de la prueba será de 10 puntos que se repartirán del siguiente modo:

1. Prueba práctica: valoración 4 puntos

Se valorará la correcta elaboración de los mapas, y la comprensión y correcta interpretación del material presentado.

2. Desarrollo de un tema: valoración 4 puntos

Se valorará el nivel de conocimientos y la capacidad para establecer relaciones

3. Definición de conceptos geográficos: valoración 2 puntos.

Deben ser definidos en una extensión que no sobrepase las 5 líneas. Cada definición se valorará de 0 a 0,5 puntos.

Se valorará la claridad y precisión de las definiciones.



Universidad del País Vasco Euskal Herriko Unibertsitatea

UNIBERTSITATERA SARTZEKO HAUTAPROBAK

2013ko UZTAILA

GEOGRAFIA




A AUKERA

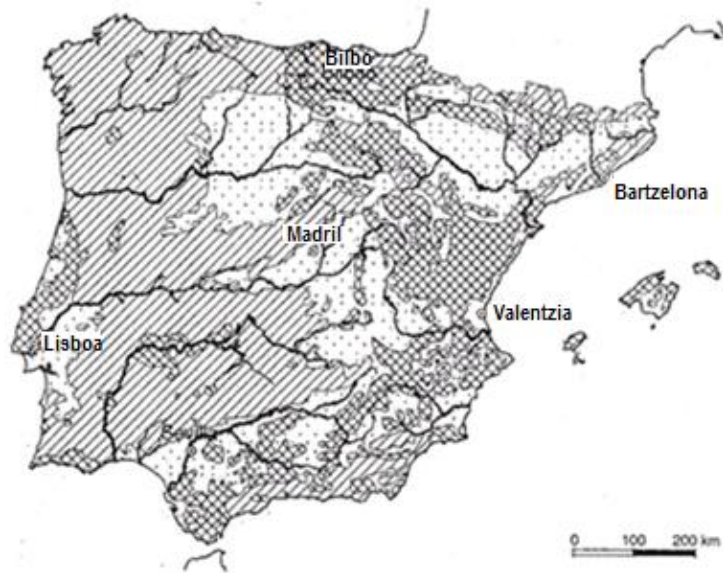
PRUEBAS DE ACCESO A LA UNIVERSIDAD

JULIO 2013

GEOGRAFÍA

1. Espainiako mapa litologikoaren iruzkina. (4 puntu)

 Silize-lurrak
 Kare-lurrak
 Buztin-lurrak



2. Turismo-jardueraren bilakaera eta egungo garrantzia Euskal Autonomia Erkidegoan. (4 puntu)

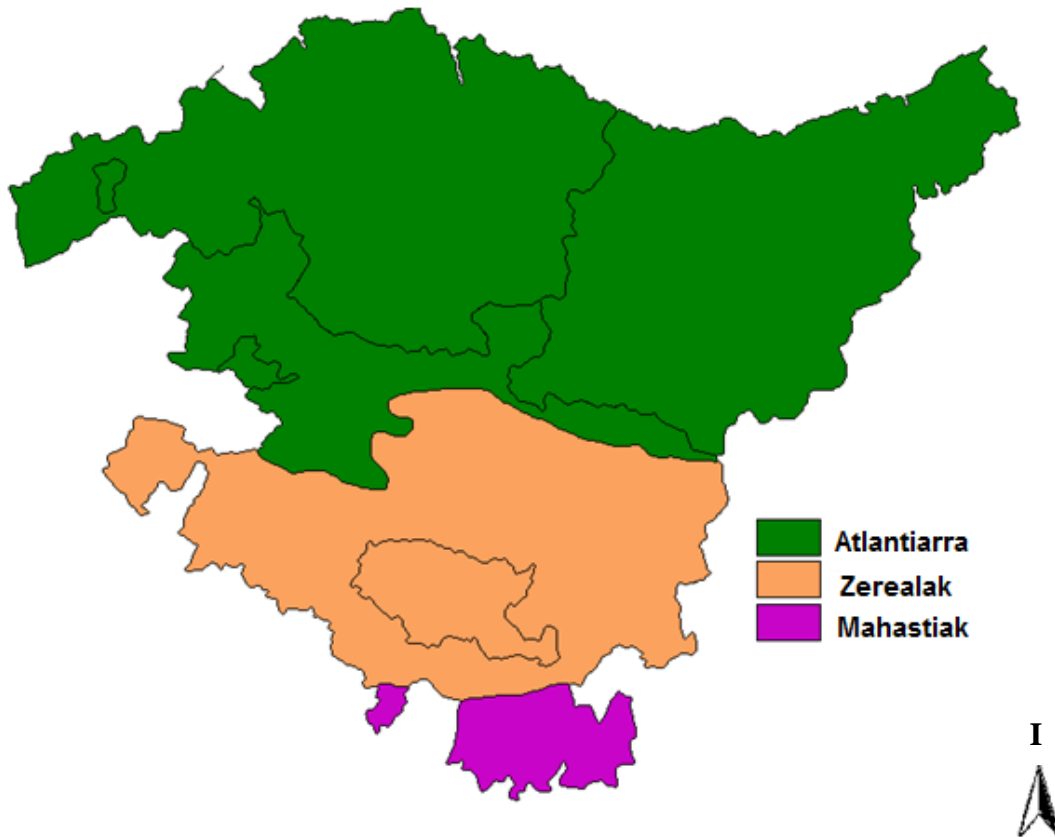
3. Kontzeptu hauen definizioa (bakoitzeko 5 lerro, gehienez):

- Arro sedimentarioa (0,5 puntu)
- Bizi-itzaropena (0,5 puntu)
- Pendulu-mugimenduak (0,5 puntu)
- Nekazaritza-paisaia (0,5 puntu)



B AUKERA

1. Euskal Autonomia Erkidegoko nekazaritza-paisaien maparen iruzkina.
(4 puntu)



2. Hiri-egitura: alde zaharra, zabalgunea eta periferia. (4 puntu)
3. Kontzeptu hauen definizioa (bakoitzeko 5 lerro, gehienez):
- Ekintza-gunea (antizikloia eta depresioa (borraska)) (0,5 puntu)
 - Landaredi potentziala (0,5 puntu)
 - Biztanleria aktiboa (0,5 puntu)
 - CBD (Central Business District) (0,5 puntu)



CRITERIOS DE CORRECCIÓN Y CALIFICACIÓN ZUZENTZEKO ETA KALIFIKATZEKO IRIZPIDEAK

GEOGRAFIA

Azterketaren balorazioa egiteko, kontuan hartuko da ea galdera praktikoan, galdera teorikoan eta kontzeptuen definizioan zuzen erantzuten zaion galdetzen denari.

Irizpide orokorrak

Bereziki kontuan hartuko da:

- kontzeptuen argitasuna
- idazkeraren zuzentasuna eta heldutasuna
- erlazionatzeko gaitasuna
- elementu eta faktoreak sailkatzeko gaitasuna
- erantzun ordenatua egituratzea
- mapa/lauki/taula edo grafikoen iruzkina erlazionatzea eta kartografiako kokapen zuzenak egitea.
- ezagupen-maila

Irizpide espezifikoak

A AUKERA

1. galdera (praktikoa): puntuazioa 0/4.

Kontuan hartuko dira:

- Mapak adierazten duena iruzkinaren mamia izan behar da. Gaiari buruzko ezagutza teorikoaren arabera komentatu eta baloratu behar direnak kartografia-datuak dira.
- Area bakoitzari buruko kokapena, materialak eta ezaugarriak eta ondoriozko erliebe-formak aipatu behar dira.

Silize-lurrak: Kanbriaraurreko eta aro primarioko arrokek osatzen dute.

- a) Kokapena: Penintsulako mendebaldea, Kantabriar mendikatearen mendebaldea (Asturiar mendigunea), Mendikate Zentrala, Toledoko mendiak eta Sierra Morena barne direlarik. Beste zonalde batzuk mendigune zaharren aztarnetan kokatzen dira: Pirinioetako ardatzean, Iberiar mendikatearen ipar-mendebaldean, Kataluniako Kostalde aurreko mendikatearen iparraldea, Penibetikoa.
- b) Material nagusiak: granittoa eta harri metamorfikoak (gneis, kuartzita, arbel metamorfikoak).
- c) Erliebe formak: Granitoren aldaketaren ondorioz sortzen diren erliebe motak (berrokalak).

Kare-lurrak: Tertiarioan tolesturiko aro sekundarioko arroak.

- a) Kokapena: Pirinioaurrea, Eusko Mendiak, Kantabriar mendikatearen ekialdea, Iberiar mendikatea, Kataluniako kostalde aurreko mendikatearen hegoaldea, Subbetikoak.
- b) Material nagusia: Kareharria.
- c) Erliebe formak: Erliebe karstikoa (lapiazak, poljeak, dolinak).



CRITERIOS DE CORRECCIÓN Y CALIFICACIÓN ZUZENTZEKO ETA KALIFIKATZEKO IRIZPIDEAK

Buztin-lurrak: Tertziarioan eta Kuartenarioan jalkitako arrokek osatzen dute.

- Kokapena: Ipar eta Hegoaldeko mesetetako sakonuneak, Guadalquivir eta Ebroko sakonuneak.
- Material nagusia: Buztina.
- Erliebe formak: Karkabak eta "badlands" delakoak

2. galdera (teoria): puntuazioa 0/4.

Kontuan hartuko da:

- Aukera eta turismo errekurtsuak (naturalak eta kulturalak).
- Turismo eskaintza: Hotel-plazak eta ostalaritza.
- Turismo eskaria: Bisitarien jatorria, batez besteko egonaldia.
- Modalitate eta turismo-guneak:
 - Kostaldekua, udakoa, Gipuzkoako kostaldearen garrantzia (Donostia, Zarautz, Hondarribia).
 - Landa eta kirol ingurukoa: agroturismoaren garrantzia; natura-gune babestuei luturik (Urdaibai, parke naturalak).
 - Kulturala, kongresuak eta negoziuak: Lurraldetako hiriburuetan bereziki, Arabako Errioxan kultura turismoaren igoera.

3. galdera (kontzeptuen definizioa): puntuazioa 0/0,5 kontzeptu bakoitzeko.

Definizioek gehienez 5 lerrokoak izan behar dute; beraz, sintesi-gaitasuna kontuan hartuko da.

Kontzeptuen definizioa hemen adierazten denaz bestelakoa izan daiteke, eta, hala ere, balekoa izan. Orientabide gisa balio dezakete hemen ematen diren definizioek:

Arro sedimentarioa: hondoratze-eremua, non higaduraren ondorioz material sedimentarioen pilaketa gertatzen baita.

Bizi-itxaropena: Belaunaldi baten jaio urteko hilkortasun baldintzak aldaketarik gabe mantenduz gero, belaunaldi horrek bizi ahal duen batez besteko urte kopuruaren kalkulua.

Pendulu-mugimenduak: Aldizkakotasun jakineko populazioaren joan-etorritzako desplazamendua. Normalean, bizilekua eta lantokiaren arteko eguneroko desplazamenduak.

Nekazaritza-paisaia: Gizataldeen baso, nekazaritza eta abelazkuntzako kulturak modelaturiko paisaia.



CRITERIOS DE CORRECCIÓN Y CALIFICACIÓN ZUZENTZEKO ETA KALIFIKATZEKO IRIZPIDEAK

B AUKERA

1. galdera (praktikoa): puntuazioa 0/4.

Paisaia bakoitzaren kokapena, ingurune fisikoa (klima, erliebea), nekazaritza egiturak eta landa espazioaren erabilera komentatuko dira.

- Atlantiar paisaiak: Kantabriar isurialdean. Klima ozeaniarra; erliebe malkartsua. Populatze sakabanatua. Baserriaren inguruan antolaturiko tamaina txikiko nekazaritza-ustiapena; partzelazioa eta hesiak. Bazka-laboreak eta ortuak; belardiak eta basoak nagusi dira. Ardi eta behi abeltzaintza. Lanaldi partzialeko nekazaritza. Arabako Iparraldeko zenbait zonaldeetan atlantizazioa eman da eta kantabriar isurialdeko antzeko ohiturak dauzkate.
- Isurialde mediterraniarraren paisaiak: Zereal paisaia (Arabako erdialdeko eskualdeak, klima subozeanikoa) eta mahasti paisaia (Arabako Errioxa, barneko klima mediterraniarra) desberdinu behar dira. Topografia leunagoa. Ureztatze nekazaritza.
- Arabako erdiko eskualdeak: Populatze bildua, herrixka txikitan. Nekazaritza-ustiapen handiagoak, partzelak biltzea. Nekazaritza ohiturak (lautadetan) eta baso ohiturak (mendian). Laboreak, patata eta azukre-erremolatxa.
- Arrabako Errioxa: Populatzea herri handiagoetan bilduta. Nekazaritza-ustiapena txikia. Mahastia nagusi, kalifikatutako jatorrizko deitura.

2. galdera (teoria): puntuazioa 0/4.

Kontuan hartuko da: Funtzio eta morfologia ezberdinen hiriguneen aipamena, beren ezaugarriak, garapena eta problematikarekin.

a) Alde Zaharra.

- Herentzia historikoa.
- Oinplano ezberdinak.
- Errenazimentu, Barroko, Ilustrazio eta industria-aldiko aldaketak.
- Asetze problematika, narriadura, banatze, arazo sozialak e.a.
 - Birgaitze politikak.

b) Zabalgunea.

- Zabalgunea burgesa: lauki-sarezko oinplanoa, eraikin morfologia, burges bizitegi-funtzioa.
- Hiriaren funtzio nagusien tokia (NBN).
 - Bizitegi-funtzioaren gutxitzea.

c) Hiriaren kanpoaldea.

- Bizitegi-auzoak: tipologia eta giza segregazioa.
- Dentsitate baxuko bizitegi-aldeak (familia bakarreko etxeak, eraikin atxikiak).
- Bizitegi-funtzioaren gutxitzea.
- Kanpoaldeko industrialdeak: industria-poligonoak, industria-espazio berriak.
- Merkataritza-aldeak, egiturak eta ekipamendurako aldeak.



CRITERIOS DE CORRECCIÓN Y CALIFICACIÓN ZUZENTZEKO ETA KALIFIKATZEKO IRIZPIDEAK

3. galdera (kontzeptuen definizioa): puntuazioa 0/0,5 kontzeptu bakoitzeko.

Definizioek gehienez 5 lerrokoak izan behar dute; beraz, sintesi-gaitasuna kontuan hartuko da.

Kontzeptuen definizioa hemen adierazten denaz bestelakoa izan daiteke, eta, hala ere, balekoa izan. Orientabide gisa balio dezakete hemen ematen diren definizioek:

Ekintza-gunea (antizikloi eta depresio (borraska)): Presio altuko (antizikloi) eta behe-presioko (depresio) gunea, estadistika-maiztasunean leku jakin batean kokatu egiten da eta bere inguruko aire-masak eta fluxuak bideratzen ditu.

Landaredi potentziala: gizakiaren esku-hartzerik gabe toki batean berez, era natural batean, hazi beharko lukeen landaredia.

Biztanleria aktiboa: Ondasunak eta zerbitzuen ekoizpenerako lan eskua ematen duten edo ekoizpen-prozesuari gehitzeko egoeran eta aukeran dauden pertsonak

CBD: Central Business District (Negozio Barruti Nagusia), Merkatal kontzentrazio handia, merkataritza espezializatua, jolas establezimenduak eta finantza-jarduera nabarmen dagoen hiri erdiko barrutia.