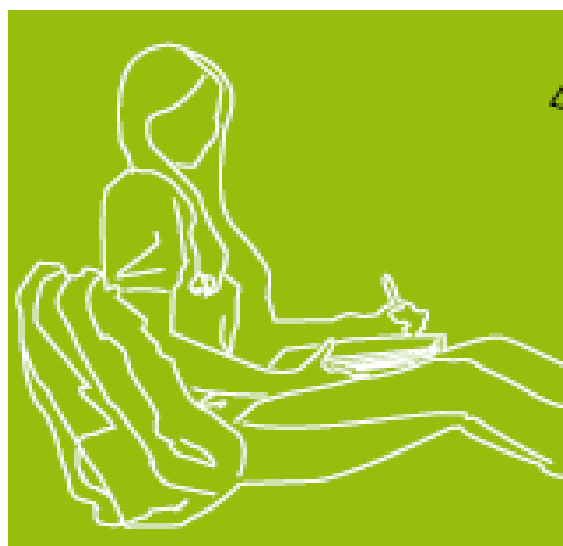
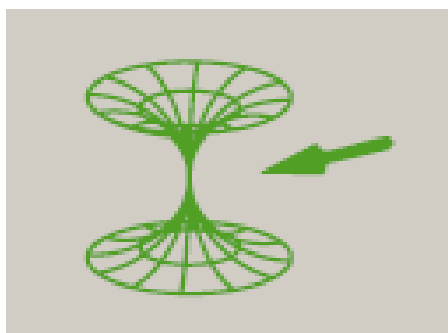
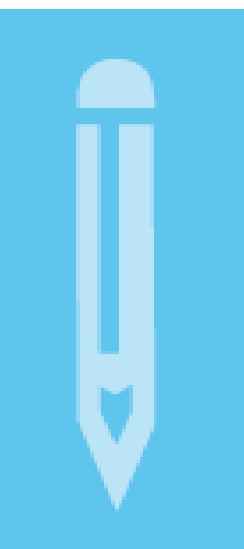


Literatura universal

- BACHILLERATO
- FORMACIÓN PROFESIONAL
- CICLOS FORMATIVOS DE GRADO SUPERIOR

Examen

Criterios de Corrección y Calificación



Universidad
del País Vasco

Euskal Herriko
Unibertsitatea

NAZIOARTEKO
BIKAINASUN
CAMPUSA

CAMPUS DE
EXCELENCIA
INTERNACIONAL



Universidad
del País Vasco

Euskal Herril
Unibertsitate

UNIBERTSITATERA SARTZEKO
PROBAK

2013 UZTAILA

LITERATURA UNIBERTSALA

PRUEBAS DE ACCESO A LA
UNIVERSIDAD

JULIO 2013

LITERATURA UNIVERSAL

Azterketa honek bi aukera ditu. Haietako bati erantzun behar diozu.

Ez ahaztu azterketako orrialde bakoitzean kodea jarri behar duzula.

Aukera bakoitzean 4 galdera daude. Bakoitzaren puntuazioa honako hau da:

1. galdera: 3 puntu.
2. galdera: 2 puntu.
3. galdera: 3 puntu.
4. galdera: 2 puntu.

2., 3. eta 4. galderak nahitaezko testu eta irakurketei dagozkie. 1. galdera, berriz, irakasgaiaren beste edukiekin lotuta dago.

Este examen tiene dos opciones. Debes contestar a una de ellas.

No olvides incluir el código en cada una de las hojas de examen.

En cada una de las opciones hay 4 preguntas. La puntuación de cada una de ellas es la siguiente:

- Pregunta 1: 3 puntos.
- Pregunta 2: 2 puntos.
- Pregunta 3: 3 puntos.
- Pregunta 4: 2 puntos.

Las preguntas 2, 3 y 4 se refieren al texto y a las lecturas obligatorias. La primera pregunta, en cambio, afecta al resto de los contenidos de la materia.



Universidad
del País Vasco

Euskal Herriko
Unibertsitatea

UNIBERTSITATERA SARTZEKO
PROBAK

2013ko UZTAILA

LITERATURA UNIBERTSALA

PRUEBAS DE ACCESO A LA
UNIVERSIDAD

JULIO 2013

LITERATURA UNIVERSAL

TEXTO

Si vas a emprender el viaje a Ítaca,
pide que tu camino sea largo,
rico en experiencias, en conocimiento.
A Lestrigones y a Cíclopes,
al airado Poseidón nunca temas,
no hallarás tales seres en tu ruta
si alto es tu pensamiento y limpia
la emoción de tu espíritu y tu cuerpo.
A Lestrigones y a Cíclopes,
ni al fiero Poseidón hallarás nunca,
si no los llevas dentro de tu alma,
si no es tu alma quien ante ti los pone.
Pide que tu camino sea largo.

Que numerosas sean las mañanas de verano
en que con placer, felizmente
arribes a bahías nunca vistas,
detente en los emporios de Fenicia
y adquiere hermosas mercancías,
madreperla y coral, y ámbar y ébano,
perfumes deliciosos y diversos,
cuanto puedas invierte en voluptuosos y delicados perfumes;
visita muchas ciudades de Egipto
y con avidez aprende de sus sabios.
Ten siempre a Ítaca en la memoria.

Llegar ahí es tu meta.
Mas no apresures el viaje.
Mejor que se extienda largos años;
y en tu vejez arribes a la isla
con cuanto hayas ganado en el camino,
sin esperar que Ítaca te enriquezca.

Ítaca te regaló un hermoso viaje.
Sin ella el camino no hubieras emprendido.
Mas ninguna otra cosa puede darte.

Aunque pobre la encuentres, no te engañará Ítaca.
Rico en saber y en vida, como has vuelto,
comprendes ya qué significan las Ítacas.

OPCIÓN A

1. Explica las temáticas y características más relevantes de la poesía romántica. Relaciónalas con el contexto histórico en el que surge este movimiento. Cita, al menos, dos autores y dos obras significativas de este periodo. (3 puntos)
2. Indica el título del poema arriba transcrito así como su autor, nacionalidad y el momento histórico en el que se sitúa su publicación. Teniendo en cuen, ¿Cuáles son las tendencias poéticas más relevantes de momento histórico? Caracteriza brevemente una de estas tendencias. (2 puntos)
3. Señala con detalle los antecedentes literarios de la obra. Relaciónalos con las características generales de la obra del autor. Justifica tu respuesta con ejemplos del texto. (3 puntos)
4. Relaciona este poema con la sociedad actual. ¿Su sentido puede tener vigencia? ¿Transmite algún mensaje relevante al lector de hoy? Argumenta tu respuesta y relaciónala con tus propias vivencias y opiniones personales, así como con la impresión general que te causó su lectura. (2 puntos)

OPCIÓN B

1. El realismo mágico. Sitúa este movimiento en su contexto histórico y comenta las principales características y temas del mismo. Cita, al menos, tres autores y tres obras representativas del realismo mágico. (3 puntos)
2. Indica el título del poema arriba transcrito así como su autor, nacionalidad y el momento histórico en el que se sitúa su publicación. ¿Cuáles son las tendencias poéticas más relevantes de momento histórico? Caracteriza brevemente una de estas tendencias. (2 puntos)
3. Comenta, al menos, dos de los temas que se desarrollan en el poema y relaciónalos con las características generales de la obra del autor. ¿Qué tópico literario se desarrolla en el poema? Justifica tu respuesta con ejemplos del texto. (3 puntos)
4. ¿Cuál es, en tu opinión el sentido de este poema? ¿Estás de acuerdo o en desacuerdo con su mensaje? Argumenta tu respuesta y relaciónala con tus propias vivencias y opiniones personales, así como con la impresión general que te causó su lectura. (2 puntos)



CRITERIOS DE CORRECCIÓN Y CALIFICACIÓN ZUZENTZEKO ETA KALIFIKATZEKO IRIZPIDEAK

LITERATURA UNIVERSAL

NOTA

- De forma general, se podrá penalizar con hasta un punto por faltas de ortografía. Asimismo, se podrá valorar positivamente la utilización de una expresión adecuada, coherente y cohesionada.
- A algunos de los indicadores de evaluación se les ha adjudicado una puntuación concreta. Sin embargo, en otros indicadores de carácter más general la puntuación se presenta de forma global para el conjunto de la pregunta, dejando al criterio del corrector la ponderación de cada uno.

OPCIÓN A

1ª Pregunta (3 puntos)

- Explica los temas y características más relevantes de la poesía romántica: 1,5 puntos
- Relaciona algunas de estas características con el contexto histórico del Romanticismo: 1 punto
- Cita el nombre de dos autores y obras de este periodo: 0,5 puntos

2ª Pregunta (2 puntos)

- Identifica los datos concretos (autor, obra, género...) solicitados: 0,5 puntos
- Enumera de forma correcta las tendencias poéticas del siglo XX: 0,5 puntos
- Caracteriza de manera adecuada una de estas tendencias: 1 punto

3ª Pregunta (3 puntos)

- Identifica los antecedentes literarios del texto: 1,5 puntos
- Los relaciona de manera adecuada con las características de la obra de Kavafis: 1 punto
- Utiliza citas para justificar sus respuestas: 0,5 puntos

4ª Pregunta (2 puntos)

- Manifiesta su opinión de forma coherente y centrándose en el tema solicitado.
- Refuerza su opinión con argumentos, ejemplos o vivencias personales.
- Es capaz de articular una visión propia y comprensiva de la obra.



CRITERIOS DE CORRECCIÓN Y CALIFICACIÓN ZUZENTZEKO ETA KALIFIKATZEKO IRIZPIDEAK

OPCIÓN B

1ª Pregunta (3 puntos)

- Explica y comenta las características generales del Realismo Mágico: 1,5 puntos
- Relaciona estas características con el contexto histórico en el que surge el Realismo Mágico: 1 punto
- Cita al menos tres autores y obras de este movimiento: 0,5 puntos

2ª Pregunta (2 puntos)

- Identifica los datos concretos (autor, obra, género...) solicitados: 0,5 puntos
- Enumera de forma correcta las tendencias poéticas del siglo XX: 0,5 puntos
- Caracteriza de manera adecuada una de estas tendencias: 1 punto

3ª Pregunta (3 puntos)

- Comenta de manera adecuada y extensa dos de las temáticas que se desarrollan en el poema: 1 punto
- Relaciona estas temáticas con aspectos más generales de la obra de Kavafis: 1 punto
- Explica de manera adecuada el tópico literario que se desarrolla en el poema: 0,5 puntos
- Utiliza citas para justificar sus respuestas: 0,5 puntos

4ª Pregunta (2 puntos)

- Manifiesta su opinión de forma coherente y centrándose en el tema solicitado.
- Refuerza su opinión con argumentos, ejemplos o vivencias personales.
- Es capaz de articular una visión propia y comprensiva de la obra.