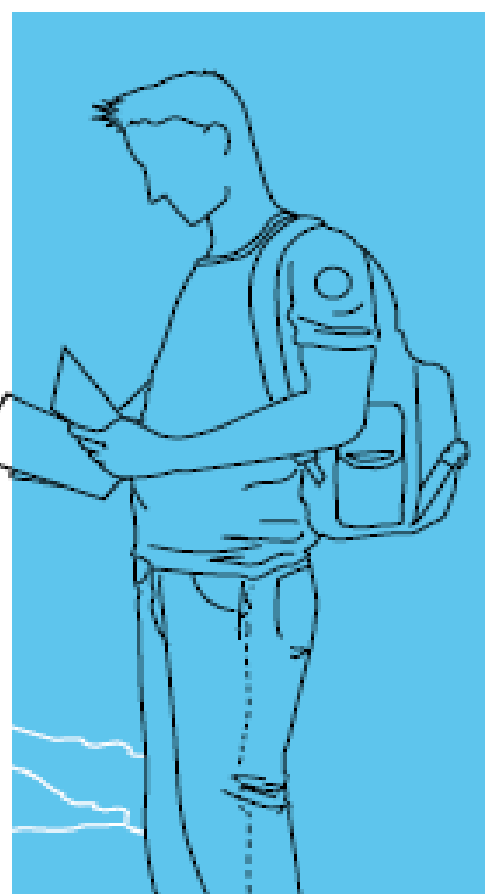
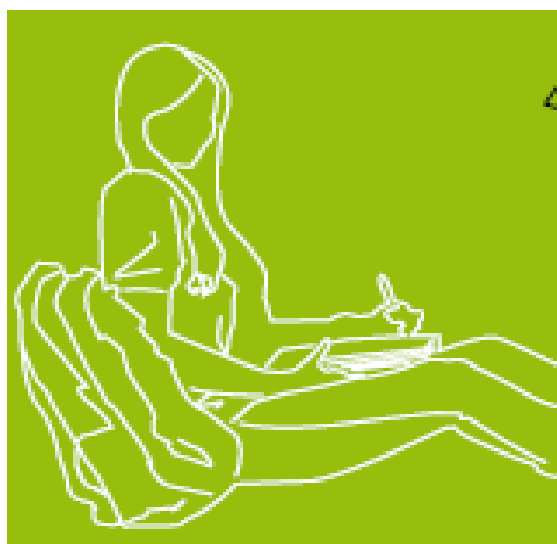
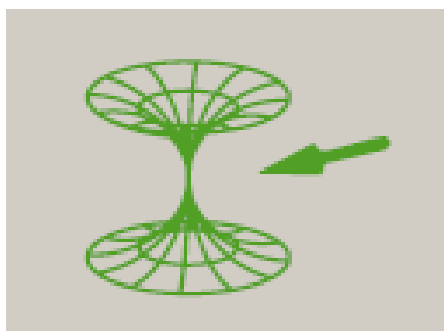
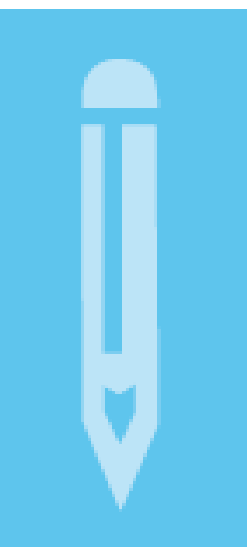


Marrazketa artistikoa II

- BATXILERGOA
- LANBIDE HEZIKETA
- GOI MAILAKO HEZIKETA-ZIKLOAK

Azterketa

Kalifikazio eta zuzenketa irizpideak



Universidad
del País Vasco

Euskal Herriko
Unibertsitatea

NAZIOARTEKO
BIKAIN TASUN
CAMPUSA

CAMPUS DE
EXCELENCIA
INTERNACIONAL



Universidad del País Vasco Euskal Herriko Unibertsitatea

UNIBERTSITATERA SARTZEKO PROBAK

2013ko EKAINA

MARRAZKETA ARTISTIKOA II

PRUEBAS DE ACCESO A LA UNIVERSIDAD

JUNIO 2013

DIBUJO ARTÍSTICO II

Azterketa honek bi aukera ditu. Haietako bati erantzun behar diozu.

Ez ahaztu azterketako orrialde bakoitzean kodea jartzea.

- Azterketak marrazketako bi proba ditu, eta ordu bat eta erdi duzu biak egiteko.
- Proba bakoitzak 5 puntu balio du.
- Papera (50 x 70 cm eta A3) eta 4B grafito bat emango zaizkizu; hala ere, beste edozein tresna erabil daiteke.

Este examen tiene dos opciones o montajes. Debes elegir uno de ellos.

No olvides incluir el código en cada una de las hojas de examen.

- El examen supone la realización de dos pruebas de dibujo en 1 hora y treinta minutos
- La valoración es de 5 puntos para cada una de ellas
- Se aporta papel (50x70 cm. y A3) y un grafito 4B, pero puede utilizarse cualquier otro útil



Universidad
del País Vasco

Euskal Herriko
Unibertsitatea

UNIBERTSITATERA SARTZEKO
PROBAK

2013ko EKAINA

MARRAZKETA ARTISTIKOA II

PRUEBAS DE ACCESO A LA
UNIVERSIDAD

JUNIO 2013

DIBUJO ARTÍSTICO II

A/B AUKERA

- 1. MODELO ERREAL BAT, eskua altxatuz, MARRAZTEA, oinarrizko forma geometrikoekin eta eguneroko objektuekin egindako muntaketa batean oinarrituta. 5 puntu**

Bi muntaketa aurkezten dira.

Marrazkia gauzatzeko, material hauek dituzu: 4B grafito bat eta 50 x 70 cm-ko papera.

Zinta itsasgarriarekin mugatutako eremuan dauden objektuak laukiratu behar dira irudian.

Modeloa behar bezala argiturik dago formen eta espazioen pertzepzioa errazteko; baina, funtsean, ariketa lineal bat da.

Alderdi hauek hartu behar dituzu kontuan:

- Hautatutako laukiratzearen arabera, papera nola jarriko duzun (horizontalean edo bertikalean) erabaki.
- Marrazkia egiteko eremua ondo aukeratu, azalera ongi aprobetxatzeko eta konposizio egokia egiteko irizpideak kontuan harturik.
- Modeloaren irudikapen espazial egokia erabili: horizontea, ihesbideak, eskortzoak, gainjartzeak eta proportzioak.

EBALUATZEKO IRIZPIDEAK:

- Perspektiba.
- Laukiratzea eta formatua.
- Eraikuntza eta proportzioak.
- Eraginkortasun grafikoa.



Universidad del País Vasco Euskal Herriko Unibertsitatea

UNIBERTSITATERA SARTZEKO
PROBAK

2013ko EKAINA

MARRAZKETA ARTISTIKOA II

PRUEBAS DE ACCESO A LA
UNIVERSIDAD

JUNIO 2013

DIBUJO ARTÍSTICO II

2. ERAIKUNTZA-MARRAZKIA. 5 puntu

Behar duzun beste DIN A3 orri edukiko dituzu, eta nahi duzun beste edozein prozedura grafiko erabil dezakezu.

3Dko marrazki bat egingo duzu. Aukeratu duzun muntaketako objektu bat hautatu dugu, eta, abiapuntu gisa, horri buruz ematen dizugun informazioa erabiliko duzu. Objektuaren konfigurazioa deskribatzen duen irudia egin behar duzu. Irudiak objektuaren geometria eta proportzioak nabarmenduko ditu.

Barruko erlazioak azaltzeko, gardentasunak erabil ditzakezu; bai eta hizkuntza grafikoa ere, osagarria eta azken emaitza bereizteko edota agerikoa eta ezkutua bereizteko. Halaber, deskripzioa errazten duen beste edozein laguntza ere erabil dezakezu.

Fase honetan ez da balioetsiko paperaren gainazalaren erabilera, baizik eta analisia eta marrazkiaren ezaugarri eraikitzaileak eta deskribatzaileak.

Alderdi hauek hartu behar dituzu kontuan:

- Objektuaren neurriak eta forma ulertzeko, analisia egin eta beharrezko informazioa jaso: oinarrizko bolumenak, ardatzak, simetriak...
- Objektuaren forma-egiturari ez dagokion guztia alde batera utzi: testura, kolorea, eta formazko xehetasun txikiak edo konplexuegiak.

EBALUATZEKO IRIZPIDEAK:

- Eraginkortasun grafikoa eta deskriptiboa.
- Konfigurazioa eta proportzioak.



Universidad del País Vasco Euskal Herriko Unibertsitatea

UNIBERTSITATERA SARTZEKO PROBAK

2013ko EKAINA

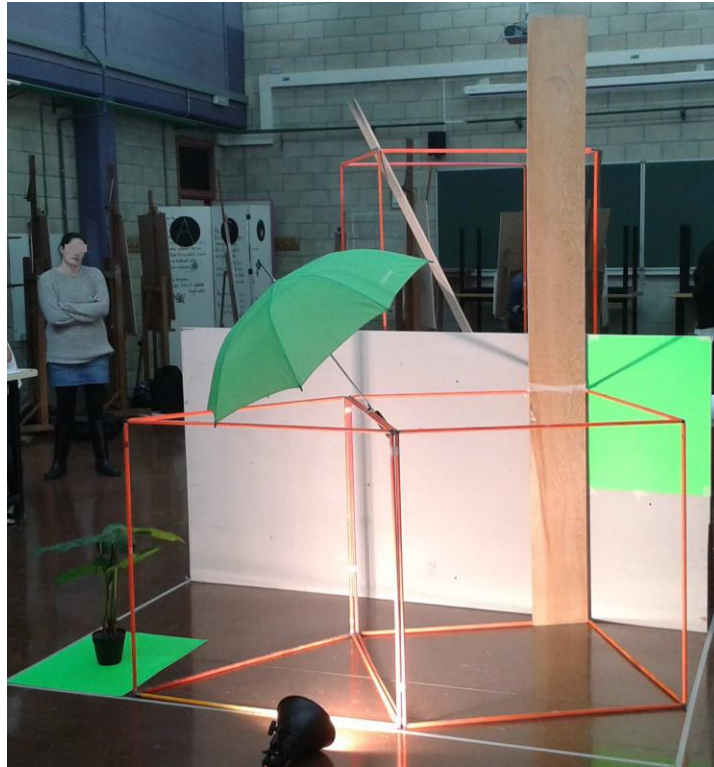
MARRAZKETA ARTISTIKOA II

PRUEBAS DE ACCESO A LA UNIVERSIDAD

JUNIO 2013

DIBUJO ARTÍSTICO II

Azterketan erabilitako ikasgela eta eredu baten argazkia.





CRITERIOS DE CORRECCIÓN Y CALIFICACIÓN ZUZENTZEKO ETA KALIFIKATZEKO IRIZPIDEAK

MARRAZKETA ARTISTIKOA II

1. atala: **MODELO ERREAL BATEN MARRAZKIA**. Guztira: **5 puntu**.

Modelo baten espazio-zentzua argi irudikatzea. 2,5 puntu

- Espazioaren analisiari ematea lehenetasuna, multzoa osatzen duten formei eman beharrean.
- Objektuen artean dauden orientazio-erlazioak kontuan hartzea.
- Multzoko elementuen gainjartzea kontuan hartzea.
- Perspektibak forman sortzen dituen itxuraldatzeak argi eta garbi irudikatzea.
- Marrazketaren konbentzio eta baliabideak sartzea (irudia hondoa txertatzeko prozesua, formatua okupatzea...).

Modelo batean agertzen diren konposizio-arazoak grafikoki konpontzea. 2,5 puntu

- Irudikapena egiteko oinarriko elementuak atzematea eta funtsezkoa edo ohikoa ez denetik bereiztea.
- Multzoari koherentzia emateko interesa agertzea.
- Multzoko elementuen kokaleku erlatiboak zuzen deskribatzea.
- Multzoko elementuen arteko artikulazio-arazoak kontuan hartzea eta konpontzea.
- Multzoaren eta euskarriaren arteko zatien proportzio-erlazioak grafikoki zehaztea.

2. atala: **ERAIKUNTZA-MARRAZKIA**. Guztira: **5 puntu**.

Objektu bat osatzeko behar den informazioa aztertzea eta jasotzea. 2,5 puntu

- Objektuei kontzienteki behatzea.
- Objektuei esanahia ematen laguntzen duten ezaugarriak erreparatzea.
- Irudikatze funtsezko elementuak atzematea.
- Behatutakoa oinarri hartuta gogoeta egitea, eta ezkutuko informazioa ikusteko moduan eramatea irudikapenetara.
- Formei ikusizko interes bereziren bat ematen dieten datu formalak hautatzea eta argudiatzea.

Objektu baten konfigurazioa deskribatzea. 2,5 puntu

- Behatutako formen funtsezko alderdiak grafikoki deskribatzea.
- Irudikapenetan datu esplizituak eta inplizituak nabarmentzea, deskribatzeko baliabide argi eta egokien bidez.
- Forma beraren irudikatze-mailen artean alderaketak egitea.
- Krokis eta eskema linealak erabiltzea, modeloaren izaerari buruz behar adina informazio emateko.
- Objektuen egiturak itxuraren gainean nola ageri den nabarmentzea deskribapenetan, espazioaren eta hartutako ikuspuntuaren arabera.