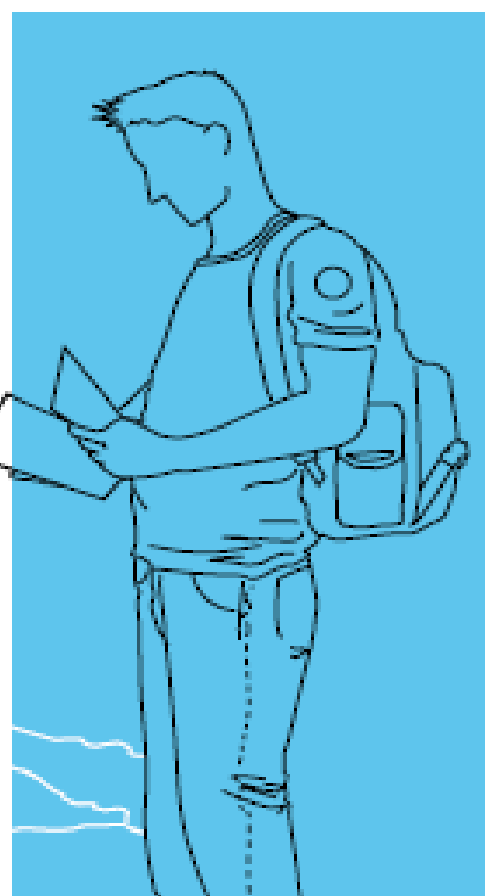
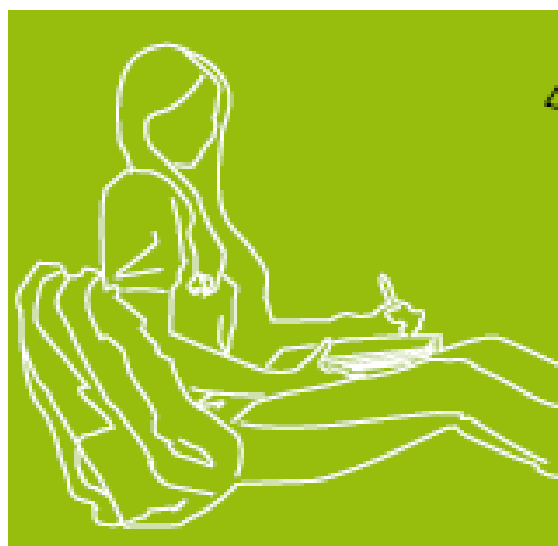
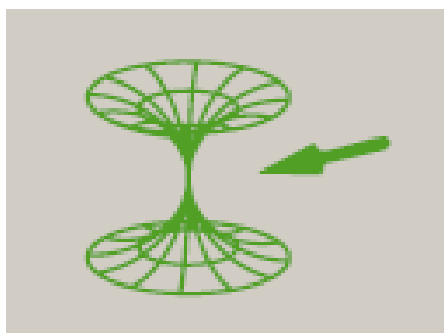
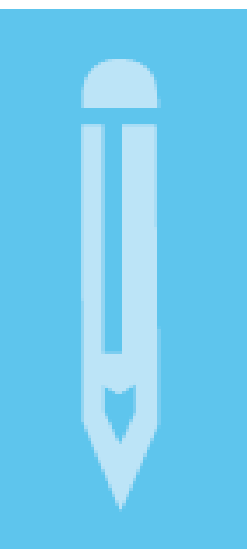


Portuguesa

- BATXILERGOA
- LANBIDE HEZIKETA
- GOI MAILAKO HEZIKETA-ZIKLOAK

Azterketa

Kalifikazio eta zuzenketa irizpideak



Universidad
del País Vasco

Euskal Herriko
Unibertsitatea

NAZIOARTEKO
BIKAIN TASUN
CAMPUSA

CAMPUS DE
EXCELENCIA
INTERNACIONAL



Universidad del País Vasco Euskal Herriko Unibertsitatea

UNIBERTSITATERA SARTZEKO
PROBAK

2013ko UZTAILA

PORTUGESA

PRUEBAS DE ACCESO A LA
UNIVERSIDAD

JULIO 2013

PORTUGUÉS

Este exame tem duas opções. Deve responder a uma delas.

Não esqueça incluir o código em cada uma das folhas de exame.

A presente prova consta dum texto e quatro itens. Leia com atenção o texto e responda em português aos itens que se seguem de acordo com as indicações que lhe são dadas, tendo sempre em conta a informação contida no texto. A cotação total dos itens menciona-se em cada um deles.



Universidad del País Vasco Euskal Herriko Unibertsitatea

UNIBERTSITATERA SARTZEKO
PROBAK

2013ko UZTAILA

PORTUGESA

PRUEBAS DE ACCESO A LA
UNIVERSIDAD

JULIO 2013

PORTUGUÉS

OPÇÃO A

Abelhas e flores comunicam através de campos eléctricos

As abelhas e as flores comunicam através de campos eléctricos, revela um estudo da Universidade de Bristol, no Reino Unido, publicado na revista Science.

Segundo o artigo da equipa chefiada por Daniel Robert, os métodos de comunicação das flores são pelo menos tão sofisticados com os de uma agência de publicidade, utilizando as cores, os padrões e o cheiro para atrair os seus polinizadores. Agora, os cientistas descobriram que a estas formas de comunicação se junta uma outra: a emissão de sinais eléctricos, semelhantes a um sinal de néon, que permitem às abelhas distingui-los de outros campos e encontrar as reservas de pólen e néctar.

Os investigadores explicam que as plantas têm normalmente uma carga negativa e emitem campos eléctricos fracos. As abelhas, por seu lado, adquirem uma carga positiva de até 200 volts à medida que voam no ar. Embora não haja qualquer descarga eléctrica quando uma abelha se aproxima de uma flor, surge um pequeno campo eléctrico que potencialmente transmite informação.

Ao colocar eléctrodos em petúnias, os investigadores demonstraram que quando uma abelha (*Bombus terrestris*) aterra, o potencial eléctrico da flor muda e permanece assim durante vários minutos. “Poderá isto ser uma maneira de a flor dizer às abelhas que uma outra abelha a visitou recentemente?”, questionam os cientistas, que concluíram que as abelhas conseguem detectar e distinguir dois campos eléctricos distintos.



Universidad del País Vasco Euskal Herriko Unibertsitatea

UNIBERTSITATERA SARTZEKO
PROBAK

2013ko UZTAILA

PORTUGESA

PRUEBAS DE ACCESO A LA
UNIVERSIDAD

JULIO 2013

PORTUGUÉS

1. Perguntas de compreensão geral (4 pontos)

Responda as perguntas seguintes com a informação que se oferece no texto, empregando se for possível as próprias palavras

- Os campos eléctricos são o único método de comunicação com os insetos?
- Os sinais eléctricos foram o primeiro jeito de comunicação das flores descoberto pelos cientistas?
- Como é que recebem a informação as abelhas quando voam?
- Como descobriram os cientistas que as flores mudam a sua carga eléctrica?

2. Verdadeiro ou falso (2 pontos)

Diga, justificando a resposta com o texto, se as seguintes informações são verdadeiras ou falsas

- As flores têm uma forma simples de comunicar com os polinizadores.
- As flores mudam o seu potencial eléctrico para atrair mais abelhas em seguida.

3. Vocabulário

Ache sinónimos aos seguintes termos ou expressões (1 ponto)

Revelar
Fraco
Embora
Mudar

4. Composição

Escreva uma composição de não mais de 120 palavras, sobre um destes dois temas (3 pontos)

- Ultimamente tem-se falado de que alguns pesticidas têm relação com a morte das abelhas. Quais consequências tem a morte maça de abelhas para o ambiente?
- Acha que investigações como a da equipa de Daniel Robert são importantes? Por quê?

OPÇÃO B

"Cortes cegos" podem matar investigação nacional

O diretor do Instituto de Patologia e Imunologia Molecular do Porto (IPATIMUP) disse hoje que "a frágil formação superior dos políticos" e os cortes financeiros impostos pela troika são um "cocktail perigoso" para a investigação nacional.

"Se continuarem a cair sobre nós os cortes do Estado, a instituição pode estar em perigo. O Governo faz cortes cegos e acéfalos a toda a gente, sem avaliação. Isto é mortal", sublinhou à Lusa Sobrinho Simões.

O responsável falava à Lusa sobre anunciada redução de 25,2% nas transferências do Estado para o instituto criado há 24 anos, que em 2012 teve o "melhor ano da sua vida".

"Os nossos políticos têm um problema. Muitos deles têm uma formação superior muito frágil e não se apercebem do valor do ensino superior e da investigação. São vítimas da sua própria fraqueza. Por outro lado temos os ciclos eleitorais e, se juntarmos a isto a troika, temos um cocktail perigoso", afirmou Sobrinho Simões.

Acresce que, para o investigador, "psicologicamente esta é uma mensagem errada".

"O Estado pensa que pode haver ensino superior e investigação sem instituições. Não pode. Há uma ideologia, que não sei se é propositada ou se é incapacidade ou incompetência, de que é possível os génios florescerem em qualquer sítio, mesmo que não haja condições. Não há", sublinhou.



Universidad del País Vasco Euskal Herriko Unibertsitatea

UNIBERTSITATERA SARTZEKO
PROBAK

2013ko UZTAILA

PORTUGESA

PRUEBAS DE ACCESO A LA
UNIVERSIDAD

JULIO 2013

PORTUGUÉS

1. Perguntas de compreensão geral (4 pontos)

Responda as perguntas seguintes com a informação que se oferece no texto, empregando se for possível as próprias palavras

- Sobrinho Simões acredita que a formação dos políticos influi nas suas decisões?
- O que critica o diretor do IPATIMUP nos cortes que faz o Governo em investigação?
- Como afetam os cortes do Governo à instituição que dirige Sobrinho Simões?
- Segundo Sobrinho Simões, as políticas de cortes do Governo permitem o desenvolvimento do talento dos investigadores?

2. Verdadeiro ou falso (2 pontos)

Diga, justificando a resposta com o texto, se as seguintes informações são verdadeiras ou falsas

- Sobrinho Simões acredita na boa qualificação dos políticos do Governo.
- Sobrinho Simões concorda com o Governo em que em Portugal os investigadores poderão obter resultados positivos mesmo se o financiamento baixar.

3. Vocabulário

Ache sinónimos aos seguintes termos ou expressões (1 ponto)

Sublinhar
Fraqueza
Acrescer
Propositado/a

4. Composição

Escreva uma composição de não mais de 120 palavras, sobre um destes dois temas (3 pontos)

- Acha que a investigação é importante para o desenvolvimento de um país?
- Se estivesse no Governo e tivesse de fazer cortes, quais seriam as suas prioridades?



PORTUGESA / PORTUGUÉS

OPÇÃO A

Abelhas e flores comunicam através de campos eléctricos

1. Perguntas de compreensão geral (4 pontos)

Responder as perguntas seguintes com a informação que se oferece no texto, empregando se for possível as próprias palavras

- Os campos eléctricos são o único método de comunicação com os insetos?
Não. Também utilizam as cores, os padrões e mais o cheiro.
- Os sinais eléctricos foram o primeiro jeito de comunicação das flores descoberto pelos cientistas?
Não. Eles já conheciam os outros métodos antes de descobrir esta forma de comunicação.
- Como é que recebem a informação as abelhas quando voam?
Elas têm uma carga negativa e as flores têm uma carga positiva. O campo magnético que se cria entre elas é o que transmite a informação.
- Como descobriram os cientistas que as flores mudam a sua carga eléctrica?
Colocando eléctrodos nas petúncias.

2. Verdadeiro ou falso (2 pontos)

Dizer, justificando a resposta com o texto, se as seguintes informações são verdadeiras ou falsas

- As flores têm uma forma simples de comunicar com os polinizadores.
Falso. Utilizam sistemas de comunicação diversos e muito sofisticados, como a cor, o cheiro, as formas e mais as ondas eléctricas.
- As flores mudam o seu potencial eléctrico para atrair mais abelhas em seguida.
Falso. Os cientistas acham que as flores mudam a carga eléctrica para avisar as abelhas que uma outra abelha já as visitou há pouco tempo.

3. Vocabulário

Achar sinónimos aos seguintes termos ou expressões (1 ponto)

- Revelar: fazer conhecer
- Fraco: débil
- Embora: ainda que
- Mudar: trocar

4. Composição

Argumentação bem razoada 1 ponto

Correção gramatical 1 ponto

Riqueza expressiva 1 ponto



CRITERIOS DE CORRECCIÓN Y CALIFICACIÓN ZUZENTZEKO ETA KALIFIKATZEKO IRIZPIDEAK

OPÇÃO B

"Cortes cegos" podem matar investigação nacional

1. Perguntas de compreensão geral (4 pontos)

Responder as perguntas seguintes com a informação que se oferece no texto, empregando se for possível as próprias palavras

- Sobrinho Simões acredita que a formação dos políticos influi nas suas decisões?
Sim. Ele mesmo afirma que o facto de não terem eles uma boa formação faz com que não percebam a importância da investigação e façam cortes prejudiciais.
- O que critica o diretor do IPATIMUP nos cortes que faz o Governo em investigação?
Que são indiscriminados, sem uma avaliação prévia.
- Como afetam os cortes do Governo à instituição que dirige Sobrinho Simões?
Dum jeito muito grave, com uma redução de 25,2% nas transferências do Estado.
- Segundo Sobrinho Simões, as políticas de cortes do Governo permitem o desenvolvimento do talento dos investigadores?
Não. Segundo o diretor do IPATIMUP os génios não florescem se as condições não são ótimas, e os cortes afetam às condições de trabalho dos investigadores.

2. Verdadeiro ou falso (2 pontos)

Dizer, justificando a resposta com o texto, se as seguintes informações são verdadeiras ou falsas

- Sobrinho Simões acredita na boa qualificação dos políticos do Governo.
Falso. Ele acredita que eles não têm uma boa formação e por isso carecem de critério para fazerem cortes em investigação.
- Sobrinho Simões concorda com o Governo em que em Portugal os investigadores poderão obter resultados positivos mesmo se o financiamento baixar.
Falso. Ele diz que é o Governo quem assume que os génios continuarão a surgir mesmo se as condições não forem ótimas, mas ele não compartilha esta opinião, que atribui á incompetência ou à má vontade.

3. Vocabulário

Achar sinónimos aos seguintes termos ou expressões (1 ponto)

Sublinhar: salientar

Fraqueza: debilidade

Acrescer: adicionar

Propositado/a: intencional, que foi feito de propósito

4. Composição

Argumentação bem razoada 1 ponto

Correção gramatical 1 ponto

Riqueza expressiva 1 ponto