

eman ta zabal zazu



Universidad
del País Vasco

Euskal Herriko
Unibertsitatea



Geografía

EAU 2022

www.ehu.es



Ez ahaztu azterketa-orrialde guztietan kodea jartzea.

- Proba idatzi honetan **3 ariketa egin** behar dituzu.
- Ariketak hiru multzotan banatuta daude:

A multzoa (4 puntu): A1 eta A2 aukeren artean, aukeratu bat. Mapak, grafikoak edo irudiak ondo egitea eta aurkeztutako materiala ulertzea eta era egokian interpretatzea hartuko da kontuan.

B multzoa (4 puntu): B1 eta B2 aukeren artean, aukeratu bat. Ezagutza-maila eta erlazioak egiteko gaitasuna hartuko da kontuan.

C multzoa (2 puntu): Proposatutako 8 kontzeptuetatik 4 definitu (bakoitzak 0,5 puntu balio du). Kontzeptu geografiko bakoitza definitzeko, gehienez 5 lerro erabil daitezke.

Jarraibideetan adierazitakoei baino galdera gehiagori erantzunez gero, erantzunak ordenari jarraituta zuzenduko dira, harik eta beharrezko kopurura iritsi arte.

No olvides incluir el código en cada una de las hojas de examen.

- En esta prueba escrita **realizarás 3 ejercicios.**
- Los ejercicios están distribuidos en tres bloques:

Bloque A (4 puntos): Elige una opción entre A1 y A2. Se valorará la correcta elaboración de los mapas, gráficos o imágenes, y la comprensión y correcta interpretación del material presentado.

Bloque B (4 puntos): Elige una opción entre B1 y B2. Se valorará el nivel de conocimientos y la capacidad para establecer relaciones.

Bloque C (2 puntos): Define 4 de los 8 conceptos propuestos (valorado hasta 0,5 puntos cada uno de ellos). Cada concepto geográfico debe ser definido en una extensión que no sobrepase las 5 líneas.

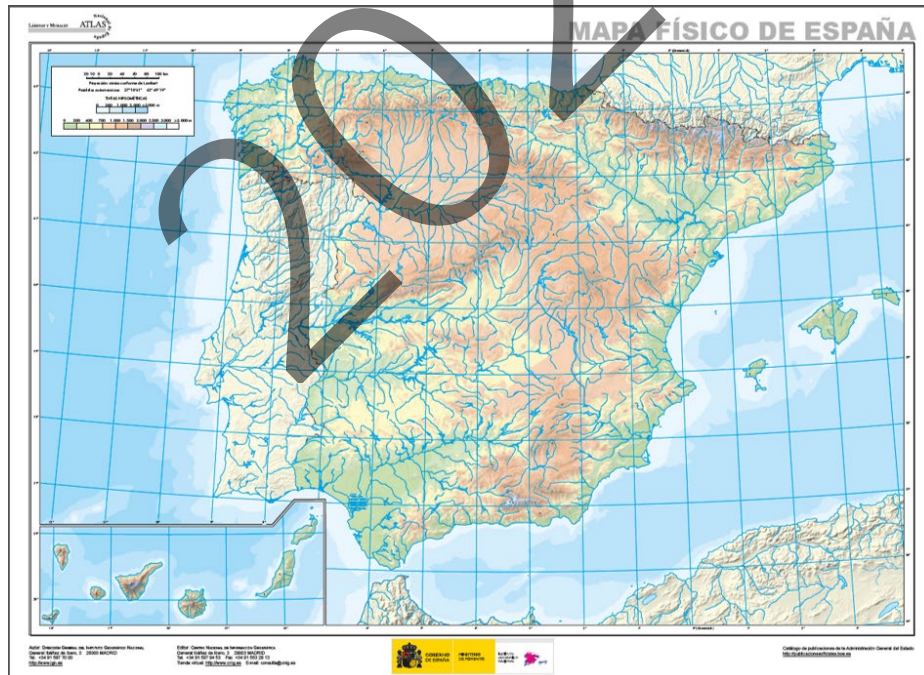
En caso de responder a más preguntas de las estipuladas, las respuestas se corregirán en orden hasta llegar al número necesario.



BLOQUE A: Ejercicio práctico (4 puntos)

Elige una opción entre A1 y A2.

A1.- Localización sobre el mapa de las principales unidades de relieve de España y principales ríos. Realización del esquema que agrupe dichas unidades de relieve. (4 puntos)



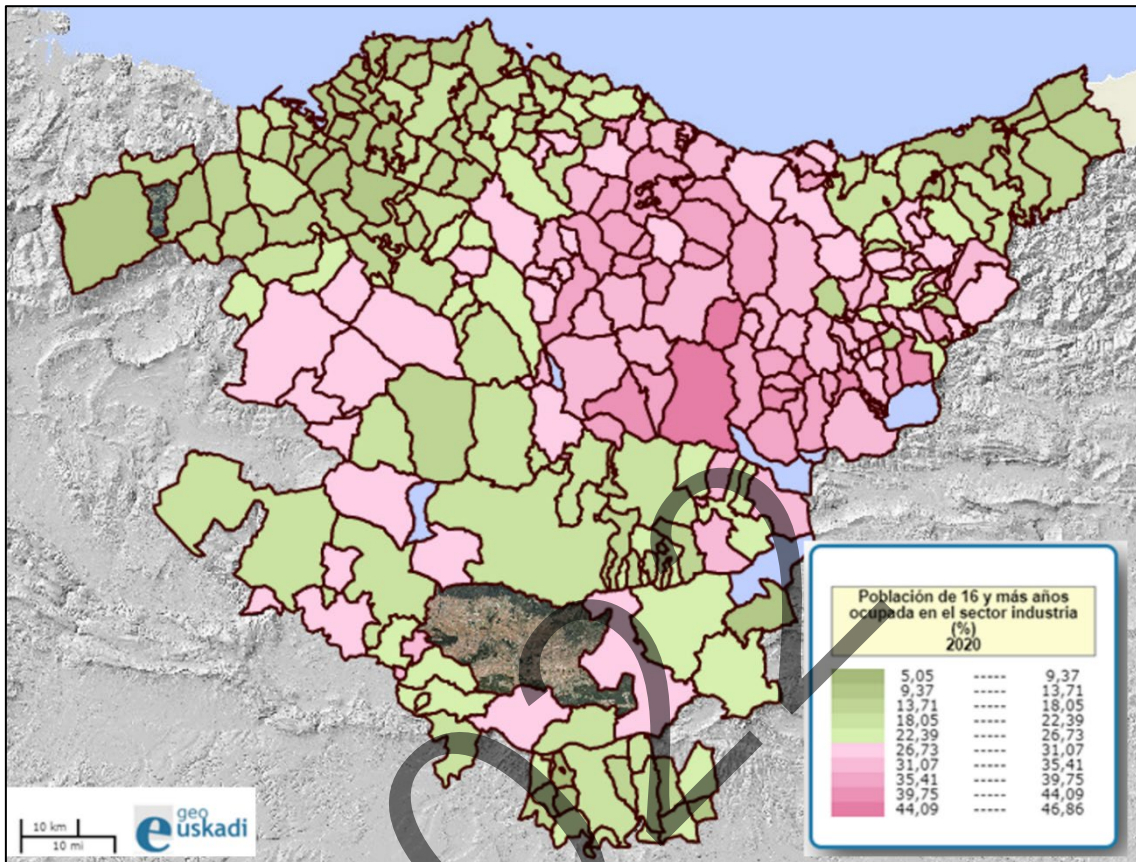


UNIDADES DE RELIEVE

- | | | |
|--------------------------------------|---------------------------|-------------|
| 1 Archipiélago volcánico de Canarias | 10 Depresión del Guadiana | <u>RIOS</u> |
| 2 Cordillera Bética | 11 Depresión del Tajo | |
| 3 Cordillera Cantábrica occidental | 12 Macizo Galaico | 17 Miño |
| 4 Cordillera Cantábrica oriental | 13 Montes de Toledo | 18 Segura |
| 5 Cordillera Costero Catalana | 14 Sierra Morena | 19 Júcar |
| 6 Cordillera Ibérica | 15 Sistema Central | 20 Turia |
| 7 Depresión del Ebro | 16 Pirineos | |
| 8 Depresión del Duero | | |
| 9 Depresión de Guadalquivir | | |

ESQUEMA UNIDADES AGRUPADAS	NÚMEROS UNIDADES DE RELIEVE
MACIZO IBÉRICO/ ZOCÁLO HERCÍNICO	
CADENAS ALPINAS	
CUENCAS ZENOZOICAS	

A2.- Comentario del mapa de población ocupada en el sector industria de la C. A. del País Vasco. (4 puntos)



BLOQUE B: Temas de contenido teórico (4 puntos)

Elige una opción entre B1 y B2.

- B1.-** Evolución e importancia actual de la actividad turística en España. (4 puntos)
- B2.-** La estructura urbana: el casco antiguo, el ensanche y la periferia. (4 puntos)

BLOQUE C: Definiciones (2 puntos)

Define 4 de los 8 conceptos propuestos (valorado hasta 0,5 puntos cada uno de ellos). Cada concepto geográfico debe ser definido en una extensión que no sobrepase las 5 líneas.



Universidad
del País Vasco

Euskal Herriko
Unibertsitatea

UNIBERTSITATERA SARTZEKO
PROBAK

2022ko OHIKOA

GEOGRAFIA

PRUEBAS DE ACCESO A LA
UNIVERSIDAD

ORDINARIA 2022

GEOGRAFÍA

- Unión Europea (0,5 puntos)
- Riesgo natural (0,5 puntos)
- Tiempo atmosférico (0,5 puntos)
- Ganadería intensiva (0,5 puntos)
- Desarrollo sostenible (0,5 puntos)
- Plataforma logística (0,5 puntos)
- Mapa (0,5 puntos)
- Vegetación potencial (0,5 puntos)

2022



GEOGRAFÍA. ORDINARIA 2022.

La valoración de las pruebas del examen, práctica, teoría y definición de conceptos, tiene que ajustarse al enunciado de las preguntas.

Cráterios generales

Se valorará especialmente:

- claridad de conceptos
- madurez y corrección de la expresión escrita
- capacidad de relación
- capacidad de jerarquizar elementos y factores
- estructuración ordenada de las respuestas
- la relación real de los comentarios con los mapas o figuras y la concreción en las localizaciones cartográficas
- nivel de conocimientos

Cráterios específicos

BLOQUE A: Ejercicio práctico (4 puntos)

A1.- Localización sobre el mapa de las principales unidades de relieve de España y principales ríos. Realización del esquema que agrupe dichas unidades de relieve. (4 puntos)

- | |
|---|
| <ul style="list-style-type: none">-Señala sobre un mapa físico de España las unidades de relieve español, comentando sus características.-Describe los principales rasgos del relieve de España.-Clasifica las unidades del relieve español según sus características geomorfológicas.-Describe someramente en un mapa la evolución geológica y conformación del territorio español. |
|---|

Estándares de aprendizaje evaluable, PCM/58/2022

Se valorará la correcta localización de las unidades de relieve y los ríos señalados, así como la correcta ubicación de las unidades de relieve en el esquema de grandes unidades morfoestructurales.

A2.- Comentario del mapa de población ocupada en el sector industria de la C. A. del País Vasco. (4 puntos)

Se considerará entre otros el tratamiento de los siguientes aspectos:

A escala regional:

- Modelo territorial desequilibrado con dos áreas diferenciadas: la vertiente atlántica, de industrialización más antigua; espacios más congestionados; y la vertiente mediterránea, de industrialización más reciente.



A escala provincial:

- Mayor porcentaje de empleo industrial en Gipuzkoa: a) valle del Deba (Alto Deba: Arrasate-Mondragón, Aretxabaleta, Oñati, Bergara; Bajo Deba (núcleo eibarrés y extensión hacia Bizkaia (Ermua, Mallabia) y hacia Elgoibar, Soraluze); cooperativismo del Alto Deba: áreas innovadoras; b) valle del Urola: Zumarraga-Legazpi; Azkoitia-Azpeitia; Zumaia c) Valle del Oria: Beasain; Tolosa
- Bizkaia: a) Mayor porcentaje en eje del Nervión b) eje del Ibaizabal (Duranguesado)
- Álava: a) La Llanada: Salvatierra, Asparrena, Iruña de Oca... b) Alto Nervión ligado a la industrialización vizcaína c) Otros núcleos: nuevos desarrollos en sur del territorio histórico, Legutiano...

BLOQUE B: Temas de contenido teórico (4 puntos)

B1.- Evolución e importancia actual de la actividad turística en España. (4 puntos)

- Identifica las características del sector terciario español.
- Explica la incidencia que para la economía española posee el sector servicios.
- Describe cómo se articulan los medios de comunicación más importantes de España (ferrocarriles, carreteras, puertos y aeropuertos).
- Comenta gráficas y estadísticas que explican el desarrollo comercial.
- Analiza las desigualdades del espacio turístico.
- Comenta gráficas y estadísticas que explican el desarrollo turístico español.
- Explica cómo articulan el territorio otras actividades terciarias.
- Comenta imágenes del espacio destinado a transportes, comercial u otras actividades del sector servicios.

Estándares de aprendizaje evaluable, PCM/58/2022

Se valorará el tratamiento de los siguientes aspectos:

Desarrollo turístico desde la década de 1960 y en la actualidad segunda potencia turística del mundo por número de visitantes e ingresos turísticos.

Primer modelo tradicional: turismo de masas de “sol y playa”. Oferta turística abundante y barata, dirigida a demanda homogénea y masiva, de poder adquisitivo medio o medio bajo, concentrada temporalmente en verano y especialmente en las zonas de sol y playa de Baleares, Canarias y el litoral mediterráneo peninsular. Factores que consolidaron este modelo: desarrollo económico de Europa occidental y septentrional, progreso del transporte, proximidad geográfica, excelentes recursos naturales y culturales, bajo coste, existencia de infraestructuras y servicios, política estatal de normalización y propaganda internacional. Característica también la dependencia de operadores



internacionales en la comercialización de la actividad y la despreocupación por el impacto ambiental de la actividad.

Período de crisis entre 1973 y 1985 por problemas de la oferta turística: encarecimiento de precios por inflación y aumento de salarios, pero sin incremento de la calidad en el servicio, infraestructuras y medio ambiente; falta de adaptación a la demanda que solicitaba una diversificación de las modalidades turísticas y que se caracterizaba por un creciente escalonamiento de las vacaciones a lo largo del año y envejecimiento de la población europea. Aparición de nuevos destinos turísticos.

Nuevo modelo turístico en las últimas décadas caracterizado por una oferta de calidad, dirigida a una demanda más diferenciada y menos numerosa, con mayor poder adquisitivo y más repartida en el tiempo y espacio por nuevas modalidades de turismo. Factores de este modelo que todavía no ha culminado: calidad de la oferta, diversificación, promoción y sostenibilidad medioambiental.

Crisis motivada por la COVID-19.

B2.- La estructura urbana: el casco antiguo, el ensanche y la periferia. (4 puntos)

-Identifica las características del proceso de urbanización.

-Explica la morfología urbana y señala las partes de la ciudad sobre un plano de la misma.

Estándares de aprendizaje evaluable, PCM/58/2022

7.- Diferenciar los tipos de poblamiento. Interpretar el proceso de urbanización español como una forma de organización del territorio a través de la configuración de su sistema urbano. Reconocer e identificar los aspectos básicos de la morfología de las ciudades, sus funciones y su reparto en el espacio urbano.

Criterios de Evaluación, Decreto 127/2016

Se valorará la relación de las distintas áreas urbanas de morfología y funciones diferenciadas con sus características, evolución y problemática:

- ✓ Casco antiguo:
 - herencia histórica
 - diversidad de planos
 - modificaciones del Renacimiento, Barroco, Ilustración, época industrial
 - problemática de saturación, deterioro, segregación, problemas sociales...
 - políticas de rehabilitación
- ✓ Ensanche:



- ensanche burgués: plano en cuadrícula, morfología edificatoria, función residencial burguesa
- sede de funciones centrales de la ciudad (CBD)
- decremento de la función residencial
- ✓ Periferia:
 - barrios residenciales: tipologías y segregación social
 - áreas residenciales de baja densidad (unifamiliares, adosados)
 - áreas industriales periféricas: polígonos industriales; nuevos espacios industriales
 - áreas comerciales, de equipamiento e infraestructuras

BLOQUE C: Definiciones (2 puntos)

Define 4 de los 8 conceptos propuestos (valorado hasta 0,5 puntos cada uno de ellos).

Se tendrá en cuenta la capacidad de síntesis ya que las definiciones no deben sobrepasar las 5 líneas.

Las definiciones de estos conceptos pueden diferir de las que aquí se expresan y ser igualmente válidas. A modo de orientación no excluyente sirvan de guía las siguientes definiciones:

Unión Europea: comunidad económica y política establecida en 1993 y heredera de la Comunidad Económica Europea. Está integrada por 27 estados europeos. Sus principales órganos de decisión son el Parlamento, el Consejo de Ministros de la UE y la Comisión.

Riesgo natural: proceso natural que puede ocasionar amenaza en el bienestar o la vida humana por las consecuencias catastróficas que puede producir: pérdidas humanas y daños materiales en infraestructuras, edificios, cosechas...

Tiempo atmosférico: estado de la atmósfera en un momento y lugar determinado y definido por el conjunto de variables meteorológicas.

Ganadería intensiva: sistema de explotación ganadera cuyo objetivo es asegurar la máxima producción animal en el menor tiempo posible; exige inversiones en instalaciones, tecnología, mano de obra y alimentación. Ganadería estabulada y alimentada con piensos.

Desarrollo sostenible: desarrollo que permite satisfacer las necesidades de las generaciones presentes sin que por ello se vean comprometidas las capacidades de las generaciones futuras para satisfacer sus necesidades.



Plataforma logística: áreas en las que se ejercen, por diferentes operadores, las actividades relativas a la logística del transporte de mercancías.

Mapa: Es la representación de la superficie esférica de la Tierra sobre un plano, a tamaño reducido y de forma simplificada.

Vegetación potencial: vegetación que, de forma natural, sin intervención humana, debería desarrollarse en una zona determinada, atendiendo a las condiciones ambientales del lugar.

2022