

eman ta zabal zazu

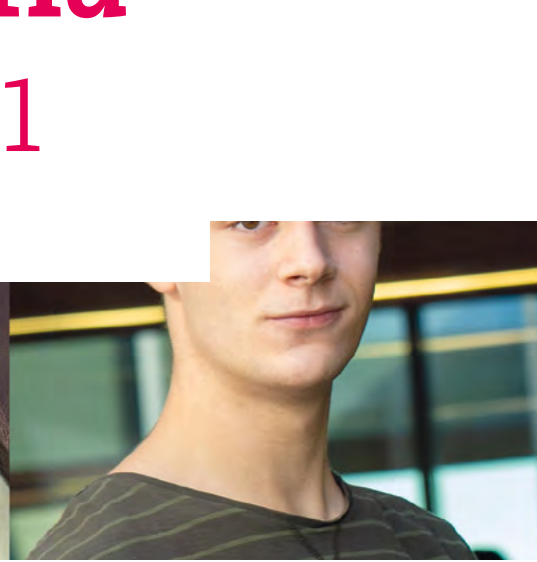


Universidad del País Vasco Euskal Herriko Unibertsitatea



Geografía USE 2021

www.ehu.eus





Ez ahaztu azterketa-orrialde guztietan kodea jartzea.

- Proba idatzi honetan **3 ariketa egin** behar dituzu.
- Ariketak hiru multzotan banatuta daude:

A multzoa (4 puntu): A1 eta A2 aukeren artean, aukeratu bat. Mapak, grafikoak edo irudiak ondo egitea eta aurkeztutako materiala ulertzea eta era egokian interpretatzea hartuko da kontuan.

B multzoa (4 puntu): B1 eta B2 aukeren artean, aukeratu bat. Ezagutza-maila eta erlazioak egiteko gaitasuna hartuko da kontuan.

C multzoa (2 puntu): Proposatutako 8 kontzeptuetatik 4 definitu (bakoitzak 0,5 puntu balio du). Kontzeptu geografiko bakoitza definitzeko, gehienez 5 lerro erabil daitezke.

Jarraibideetan adierazitakoei baino galdera gehiagori erantzunez gero, erantzunak ordenari jarraituta zuzenduko dira, harik eta beharrezko kopurura iritsi arte.

No olvides incluir el código en cada una de las hojas de examen.

- En esta prueba escrita **realizarás 3 ejercicios.**
- Los ejercicios están distribuidos en tres bloques:

Bloque A (4 puntos): Elige una opción entre A1 y A2. Se valorará la correcta elaboración de los mapas, gráficos o imágenes, y la comprensión y correcta interpretación del material presentado.

Bloque B (4 puntos): Elige una opción entre B1 y B2. Se valorará el nivel de conocimientos y la capacidad para establecer relaciones.

Bloque C (2 puntos): Define 4 de los 8 conceptos propuestos (valorado hasta 0,5 puntos cada uno de ellos). Cada concepto geográfico debe ser definido en una extensión que no sobrepase las 5 líneas.

En caso de responder a más preguntas de las estipuladas, las respuestas se corregirán en orden hasta llegar al número necesario.



Universidad
del País Vasco

Euskal Herriko
Unibertsitatea

UNIBERTSITATERA SARTZEKO
EBALUAZIOA

2021 EZOHIOKA

GEOGRAFIA

EVALUACIÓN PARA EL ACCESO A LA
UNIVERSIDAD

EXTRAORDINARIA 2021

GEOGRAFÍA

A MULTZOA: Ariketa praktikoa (4 puntu)

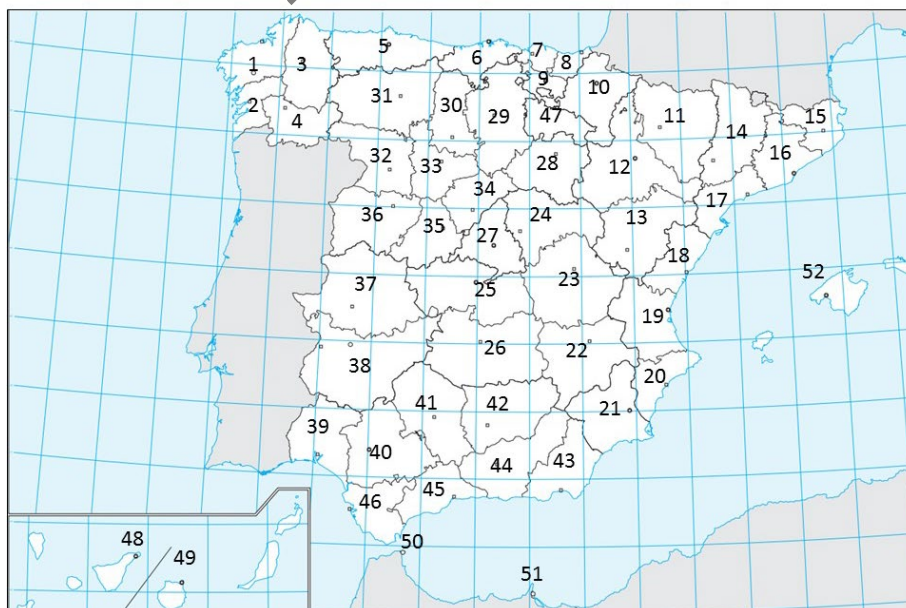
A1 eta A2 aukeren artean, **aukeratu bat:**

A1.- Paisaia-irudi baten iruzkina. (4 puntu)



Iturria: <https://addi.ehu.es/handle/10810/37549>

A2.- Espainiako mapa politikoa (probintziak kokatzea) (4 puntu).



Iturria: IGN



Universidad
del País Vasco

Euskal Herriko
Unibertsitatea

UNIBERTSITATERA SARTZEKO
EBALUAZIOA

2021 EZOHIOA

GEOGRAFIA

EVALUACIÓN PARA EL ACCESO A LA
UNIVERSIDAD

EXTRAORDINARIA 2021

GEOGRAFÍA

B MULTZOA: Eduki teorikoko gaia garatzea (4 puntu)

B1 eta B2 aukeren artean, **aukeratu bat**:

B1.- Nekazaritzarako, abeltzaintzarako eta basogintzarako espazioak Espainiako barnealdean. (4 puntu)

B2.- Euskal Autonomia Erkidegoko industria-sektore nagusiak. (4 puntu)

C MULTZOA: Definizioak (2 puntu)

Proposatutako 8 kontzeptuetatik **4 definitu** (bakoitzak 0,5 puntu balio du).
Kontzeptu geografiko bakoitza definitzeko, gehienez 5 lerro erabil daitezke.

- Klima (0,5 puntu)
- Baliabide naturala (0,5 puntu)
- Portu lehorra (0,5 puntu)
- Mendigune zaharra / Mazizo zaharra (0,5 puntu)
- Biztanleria ez-aktiboa (0,5 puntu)
- Mugimendu pendularrak (0,5 puntu)
- Urbanizazio-prozesua (0,5 puntu)
- Erabilitako nekazaritza-azalera ENA (0,5 puntu)



CRITERIOS DE CORRECCIÓN Y CALIFICACIÓN ZUZENTZEKO ETA KALIFIKATZEKO IRIZPIDEAK

GEOGRAFIA (2021ekoa EZOHIOA)

Azterketaren balorazioa egiteko, kontuan hartuko da ea galdera praktikoan, galdera teorikoan eta kontzeptuen definizioan zuzen erantzuten zaion galdetzen denari.

Irizpide orokorrak

Bereziki kontuan hartuko da:

- kontzeptuen argitasuna
- idazkeraren zuzentasuna eta heldutasuna
- erlazionatzeko gaitasuna
- elementu eta faktoreak hierarkizatzeko gaitasuna
- erantzunen egituratze ordenatua
- iruzkinen eta mapa/lauki/taula edo grafikoen arteko erlazioa erreala izatea eta lokalizazio kartografikoak zehatzak izatea.
- ezagutza-maila

Irizpide espezifikoak

A MULTZOA: Ariketa praktikoa (4 puntu)

A1. Paisaia-irudi baten iruzkina. (Praktikoa): puntuazioa 0/4

- Espainiako paisaia-multzo handien ezaugarriak bereizten ditu.
- Gizaki-natura interakzioak paisaien gainean sortzen dituen arazoak identifikatzen ditu.
- Paisaia gizatiartuak eta naturalak bereizten ditu.
- Hiri-paisaia bat iruzkintzen du iturri grafiko batetik abiatuta
- Paisaia natural baten aurrean, hartan ageri diren landare-formazioak identifikatzen ditu

Ikaskuntza ebaluagarriaren estandarrak, PCM/139/2020 Agindua

3.- Ea ingurune naturalaren ezaugarri orokorrak zein diren ba ote dakien, Espainian eta Euskadin dauden multzo naturalak ezagutzen dituen, multzo horiek mapan aurkitzen dituen, bertako elementuak eta dinamika identifikatzen dituen, haien interakzioak azaltzen dituen eta gizakiaren ekintzak betetzen duen zeregina balioesten duen.

Ebaluazio-irizpideak, 127/2016 Dekretua

Kontsultatu, epigrafe honetarako, dokumentu hau:

<http://hdl.handle.net/10810/37549> Diapositibak: 54-55-56

Alderdi hauen tratamendua baloratuko da, epigrafe bakoitza kontuan hartuta, jarraian garatzen den bezain zabal garatzen ez bada ere:

1.- (0,25) Zer elementuk osatzen dute paisaia? Baten bat nagusitzen da? Ikusten den paisaia zer da naturala edo antropikoa?



CRITERIOS DE CORRECCIÓN Y CALIFICACIÓN ZUZENTZEKO ETA KALIFIKATZEKO IRIZPIDEAK

- *Paisaiaren osagai nagusiak bereizten ditu:* **hidrikoa** ur-laminan, **abiotikoa** ibilguaren metakinetan, **biotikoa** ibaiertzeko landaredian eta hondoko hegaletan, **antropikoa** etxebizitzetan.
- 2.- **(0,5)** Zer erliebe mota da? EAEko zein unitatetan kokatuko zenuke? Modelatze-formak ikusten dituzu?
- *Ageri den erliebearen azterketa egokia egiten du: topografia, litologia, egitura, modelatze-forma, kokapena:* Irudian ibai baten ibilgua ikusten da; haren morfologia, landaredia eta lurzoru-erabilerak ikusita, Kantauriko isurialdeari dagokion haran batean dago. Ubilguaz eta haren ibaiertzez osatutako ibai-modelatu bat da, baina eskuinaldea etxebizitzek hartu dute. Ibilguan, arroka-ohearen parte bat eta bloke- eta uharri-metakin batzuk ageri dira.
- 3.- **(0,5)** Zer landaredi mota bereizten da? Naturala edo antropikoa da? Zein dira haren ezaugarriak eta eragileak?
- *Egoki bereizten du landaredi mota edo lurzoruaren erabilera mota. Eragile nagusiak aipatzen ditu: kokapenaren araberrako baldintza klimatikoak:* Ikusten den landaredia urari lotuta dago. Ezkerraldean **ibaiertzeko baso** bat dago, askotariko zuhaitz eta zuhaixkekin (zumarrak, lizarrak, haltzak eta sahatsak). Eskuineko ertzeko metakinen gainean, eremu horietan berezkoa den belar- eta zuhaixka-landaredia ere hazten da. Kantauriko isurialdeko erdiko ibilgu horietan klima atlantikoa da, euritsua eta tenperatura leunekoa (urteko batez besteko prezipitazioa 1600 mm inguru da, eta urteko batez besteko tenperatura 13-14 °C).
- 4.- **(0,25)** Ur-masak ikusten dira? Zein?
- *Ur-masak bereizten ditu:* Ageri den ur-lamina ibai baten erdiko ibilguari dagokio, ur-emari txikiko aldi batean, urak ez baitu ibai-ohea erabat estaltzen.
- 5.- **(0,5)** Ikusten diren osagaiak eta ezaugarriak kontuan izanda, zer funtzio agertzen da edo dira paisaia horretan?
- *Paisaia horretan agertzen diren funtzioak egoki bereizten ditu:* Paisaia hori ibai- eta hiri-espazio bati dagokio. Ibaiak eta landaredia duen ibaiertzak funtzio **naturala** mantentzen dute. Eskuineko ertzean ikusten diren eraikuntzak etxebizitzak dira, eta, beraz, haien funtzioa **bizitegi-erabilera** da.
- 6.- **(2)** Zure ustez paisaia horretan natura-gizarte harremanaren arteko potentzialitate edo arazoren bat hautematen da?
- *Paisaia horretan adierazten den lurralde-potentzialitatea edo -arazoa egoki ikusten eta azaltzen du:* Irudiak gure lurraldeko jarduera antropiko ohikoenetako bat jasotzen du: **ibai-espazioa okupatzea**, dela etxebizitzak eraikitze, jarduera ekonomikoa garatzeko edo askotariko azpiegiturak instalatzeko. Kasu batzuetan, lautada alubiala okupatu da, baina beste batzuetan, hemen ikusten den bezala, jabari publiko hidraulikoa ere inbaditu da. Horrek, ibai-sistemaren baldintza naturalak aldatzeaz gainera, leku horretan dauden pertsonak eta ondasunak



CRITERIOS DE CORRECCIÓN Y CALIFICACIÓN ZUZENTZEKO ETA KALIFIKATZEKO IRIZPIDEAK

kalteak edo galerak jasateko arriskuan jartzen ditu ibaiaren emaria handitzen denean eta ur-goraldia eta uholdea gertatzen direnean. Eurite iraunkor eta biziak ere eremu horretako ezaugarri klimatikoa dira, eta, beraz, uholdeak behin eta berriz errepikatzen dira. Mehatxu horren mende gaude urez bete daitezkeen zonen gainean eraikitzen dugunean. Horregatik, funtsezkoa da jakitea zein diren eremu horiek, zenbatetik zenbatera gerta daitezkeen uholdea eta ez okupatzea eta haien mende ez jartzea.

A2. Espainiako mapa politikoa (probintziak kokatzea). (Praktikoa): puntuazioa 0/4

- Espainiako lurralde-antolamendua lokalizatzen du mapa batean, udalerritik eta autonomia-erkidegotik abiatuta.
- Autonomia-erkidegoak, haietako bakoitzeko hiri nagusiak eta Espainiako herrialde mugakideak bereizten ditu.
- Espainiako lurralde-antolamendua azaltzen du mapa historikoetatik eta egungoetatik abiatuta.
- 1978ko Konstituzioak ezarritako lurralde-antolamenduaren ezaugarriak deskribatzen ditu.
- Espainiako lurralde-antolamenduan dauden desorekak eta lurralde-contrasteak zerrendatzen ditu.
- Autonomia-erkidegoetako lurralde-politiken funtsezko ezaugarriak modu arrazoituan azaltzen ditu.
- Eremu geoekonomiko handiak lokalizatzen ditu mapa batean, eta adierazten du zein diren Espainiarekin harremanik handiena dutenak.
- Espainiak Europar Batasunean duen posizioa azaltzen duten kazetaritza-albisteak edo testuak iruzkintzen ditu.
- Globalizazioaren ezaugarriak deskribatzen ditu, eta adibideak ematen ditu adierazteko nola eragiten dion gure herrialdeari.
- Espainia kontinenteko eta munduko espazio geopolitiko eta sozioekonomikoetan sartzeko dituen ondorioak azaltzen ditu geografia-informazioko zenbait iturritatik abiatuta.

Ikaskuntza ebaluagarriaren estandarrak, PCM/139/2020 Agindua

2.- Ea Europar Batasuneko sistemaren eta horren eraikuntzaren etapa nagusien ezaugarriak identifikatzen dituen, Europar Batasuneko erakundeak eta haien funtzionamendua ezagutzen dituen eta bertako politika sozioekonomikoaren ondorio espazialak kritikoki balioesten dituen.

8.- Ea Euskadiko eta Espainiako antolamendu politiko eta administratiboaren oinarriko elementuak deskribatzen dituen, autonomia-erkidegoetan eta haietako batzuen barruan aberastasunaren banaketari dagokionez dauden kontrasteak hainbat iturri eta adierazle erabiltzearen bidez balioesten dituen, eta Espainian eta Europan eskualdeak garatu eta kohesionatzeko garatutako politiken adibideak ematen dituen.

Ebaluazio-irizpideak, 127/2016 Dekretua

Probintzia bakoitza ondo lokalizatzea baloratuko da



CRITERIOS DE CORRECCIÓN Y CALIFICACIÓN ZUZENTZEKO ETA KALIFIKATZEKO IRIZPIDEAK

B MULTZOA: Eduki teorikoko gaia garatzea (4 puntu)

B1. Nekazaritzarako, abeltzaintzarako eta basogintzarako espazioak Espainiako barnealdean (**Teoria**): puntuazioa **0/4**.

- Nekazaritza, abeltzaintza eta basogintzako jarduerak identifikatzen ditu.
- Historian zehar jabetzak izan duen egitura definitzen du, modu laburrean.
- Espainiako nekazaritza-paisaien ezaugarriak aztertzen ditu.

Ikaskuntza ebaluagarriaren estandarrak, PCM/139/2020 Agindua

- 4.- Ea jarduera ekonomikoak eta haiek eragiten dituzten eraldaketak aztertzen dituen, ingurunearen eta giza taldeen arteko erlazioa, giza talde horien kokapen-faktoreak eta banaketa ezagutzen dituen, egungo joerak azaltzen dituen eta joera horiek beren Europako testuinguruan balioesten dituen.

Ebaluazio irizpideak, 127/2016 Dekretua

Alderdi hauen tratamendua baloratuko da:

Lokalizazioa: bi goi-lautadak eta Ebroren sakonunea

Nekazaritza-egituraren ezaugarriak: biztanleria urria eta zaharkitua. Populatzeko pilatua herri txikietan, bata bestetik hurbil, Duero eta Ebro haranetan; eta herri handietan eta bata bestetik urrunduak penintsularen hegoaldean. Ustiatzearen tamainak askotarikoak dira: minifundioa Duero haranean (gutxitua emigrazioaren eta lursailak bateratzearen eraginez) eta Ebroko lur ureztatuetan; jabetza handiak, berriz, Gaztela, Aragoi eta Extremadurako lehorreko lur askotan.

Lehorreko lurretan nekazaritza estentsiboa egiten da landa zabaletan "hirukote mediterranea" izenekoak nagusi dela: zerealak, mahatsondoa eta olibondoa. Gaur egun, gariaren ordez garagarra landatu da; eta lugorri osoaren ordez lugorri erdia (ekilorea atsedeen-labore moduan) ezarri da edo desagertu egin da ongari kimikoak erabiltzearen ondorioz. Zerealak Gaztela eta Leon-en dira nagusi; eta Gaztela-Mantxa, Aragoi eta Extremaduran, olibondoak eta mahastiak, azken hori Errioxan eta Nafarroan nabarmen.

Ureztaketari esker, nekazaritza intentsiboagoa da eta ekoizpena dibertsifikatu egiten da: industria-landareak (azukre-erremolatxa, lupulua eta tabakoa); bazkak, abereak elikatzeak, (alpapa eta artoa, adibidez); eta frutak eta barazkiak, kontserba-industria aipagarri baten oinarria Ebroko haranean.

Abeltzaintza garrantzitsua lur lehorretan eta angioetan. Gaztela eta Ebroko sakonuneko lur lehorretan ardi-azienda da nagusi. Esnetarako behi-azienda (lur ureztatuetan ekoizteko bazkak aprobetxatuz) eta txerri-azienda ere handitu dira. Angioetan, larreek eta fruituek artaldeak eta txerri-azienda elikatzen dituzte, eta bigarren mailan, behiak. Baina, gaur egun, beste erabilera batzuk sartzen ari dira, hala nola ehiza eta, lur onenetan, nekazaritza.



CRITERIOS DE CORRECCIÓN Y CALIFICACIÓN ZUZENTZEKO ETA KALIFIKATZEKO IRIZPIDEAK

Baso-ustiapena inguru batzuetan da nagusi, hala nola Soriako Tierra Pinariega izeneko eskualdean.

B2. Euskal Autonomia Erkidegoko industria-sektore nagusiak (Teoria): puntuazioa 0/4.

- Espainiako industriaren arazoei eta konfigurazioari buruzko informazioa aztertzen du.
- Industriaren sorrera eta herrialdeko energia- eta lehengai-iturrien kokapena erlazionatzen ditu.
- Ardatz kronologiko bat ezartzen du Espainiako industrializazioaren bilakaera historikoa azaltzeko.
- Espainiako industriaren ezaugarriak eta eskualdetik eskualdera dituen desberdintasunak zerrendatzen ditu.
- Industria-produkzioak azaltzen dituzten grafiko eta estatistikak aztertzen ditu.
- Industriagune nagusiak seinatzen ditu mapa batean, eta industria-sektoreak bereizten ditu.
- Europar Batasunaren industria-politikak eta politika horiek Espainiakoetan duten eragina deskribatzen ditu.

Ikaskuntza ebaluagarriaren estandarrak, PCM/139/2020 Agindua

Alderdi hauen tratamendua baloratuko da:

Hiru industria- sektore nagusi: metalurgia eta produktu metalikoen ekoizpena, erauzte-industria eta petrolioaren, energiaren eta uraren industriak; eta makineria eta ekipamendu mekanikoa.

Jarduera helduak, lehiakortasuna prezio txikian oinarritzen dutenak eta herrialde merkeagoen lehia dutenak; eta ekipamendu-ondasunetan oinarritzen direnak, maila teknologiko eta eskari ertainarekin.

Industria-politikaren bidez ekoizpena dibertsifikatu nahi da, sektore tradizionalak berrituz lidergo-posizio batean jartzeko, eta sektore berritzaileetan enpresa berrien sorrera bultzatuz.



CRITERIOS DE CORRECCIÓN Y CALIFICACIÓN ZUZENTZEKO ETA KALIFIKATZEKO IRIZPIDEAK

C MULTZOA: Definizioak (2 puntu)

Definizioek gehienez 5 lerrokoak izan behar dute; beraz, sintesi-gaitasuna kontuan hartuko da.

Kontzeptuen definizioa hemen adierazten denaz bestelakoa izan daiteke, eta, hala ere, onargarria izan. Orientabide gisa balio dute hemen ematen diren definizioek:

Klima: leku bateko atmosferaren batez besteko egoera, urte osoan gertatzen diren eguraldi moten ohiko segidak eragiten duena. Klimaren ezaugarriak modu estatistikoan zehazten dira, batez besteko balioak kalkulatuta. Haien fidagarritasuna epe luzeko behaketak eginez lortzen da.

Baliabide naturala: giza beharrianak asetzeko hartu edo erabiltzen den ingurune naturalaren zati edo osagai bat.

Portu lehorra: Salgaien terminal multimodala, herrialde baten barrualdean kokatua eta itsas portuekin lotura zuzenak dituena, eta aduana-zerbitzuak ere izan ditzakeena.

Mendigune zaharra / Mazizo zaharra: Paleozoikoko material kristalino eta metamorfiko zurrunez eratutako egitura geologikoa, alpetar orogenian deformatu zena konkorrak edo hausturak sortuz.

Biztanleria ez-aktiboa: ordaindutako lanik egiten ez duena eta lan hori gauzatzeko eskuragarri ez dagoena, hala nola pentsiodunak, errentadunak, ikasleak eta etxeko lanak egiten dituzten pertsonak. Hori dela eta, ekonomikoki biztanleria aktiboaren mende dago.

Mugimendu pendularrak: populazioaren joan-etorriko ohiko lekualdatze periodikoa (egunero, astero). Normalean, bizilekuaren eta lantokiaren arteko eguneroko joan-etorriak dira.

Urbanizazio-prozesua: hirian biztanleak, jarduera ekonomiko nagusiak eta berrikuntzak apurka-apurka pilatzea eta gero ingurura hedatzea.

Erabilitako nekazaritza-azalera ENA: landutako lurren eta larreetarako lurren azalera. Ez ditu beste lur batzuk hartzen, hala nola etzeak, sastrakadiak eta baso-azalera.