

eman ta zabal zazu



Universidad del País Vasco

Euskal Herriko Unibertsitatea

sortu

ESPACIO

Galderak

FUTURE

ideas

Preguntas

URVIEHU

$E=mc^2$

DISCOVER

Ideiak

ecología

Solución

berrikuntza

Learning

Ikasi

CREATION

SOCIEDAD

Geografía USE 2018

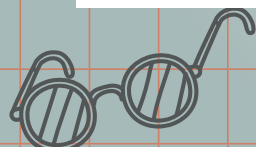
www.ehu.eus

literature

40%

30%

60%





GEOGRAFIA

GEOGRAFÍA

Azterketa honek bi aukera ditu. Haietako bati erantzun behar diozu.

Ez ahaztu azterketako orrialde bakoitzean kodea jartzea.

Probaren balorazio orokorra 10 puntukoa izango da:

1. Ariketa praktikoa: 4 puntu.

Mapak ondo egitea eta aurkeztutako materiala ulertzea eta era egokian interpretatzea hartuko dira kontuan.

2. Gai bat garatzea: 4 puntu.

Ezagutza-maila eta erlazioak egiteko gaitasuna hartuko dira kontuan.

3. Kontzeptu geografiko batzuk definitzea: 2 puntu.

Kontzeptu bakoitza definitzeko, gehienez 5 lerro erabil daitezke. Definizio bakoitza 0tik 0,5era kalifikatuko da.

Kontzeptuak argi eta zehatz definitzea hartuko da kontuan.

Este examen tiene dos opciones. Debes contestar a una de ellas.

No olvides incluir el código en cada una de las hojas de examen.

La valoración total de la prueba será de 10 puntos:

1. Prueba práctica: 4 puntos.

Se valorará la correcta elaboración de los mapas, y la comprensión y correcta interpretación del material presentado.

2. Desarrollo de un tema: 4 puntos.

Se valorará el nivel de conocimientos y la capacidad para establecer relaciones.

3. Definición de conceptos geográficos: 2 puntos.

Cada concepto debe ser definido en una extensión que no sobrepase las 5 líneas. Cada definición se valorará de 0 a 0,5 puntos.

Se valorará la claridad y precisión de las definiciones.

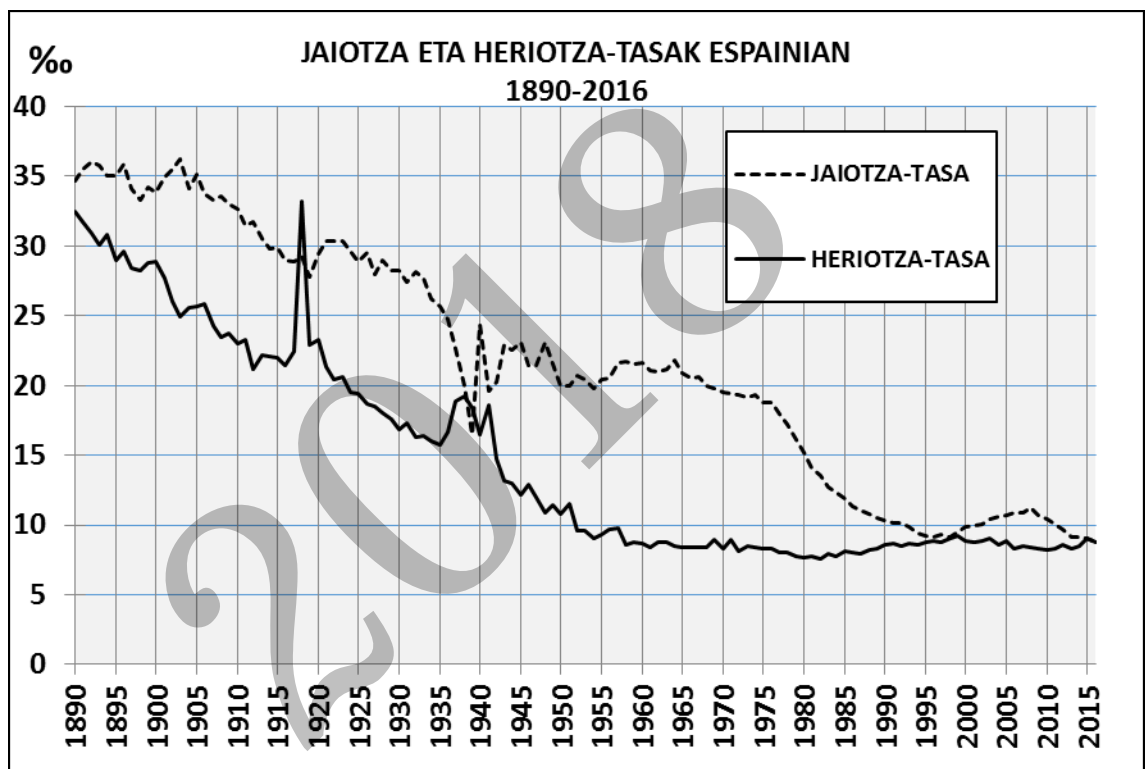


GEOGRAFIA

GEOGRAFÍA

A AUKERA

1. Espainiako demografia-erregimenen bilakaeraren grafikoaren iruzkina (1890. urtetik orain arte). (4 puntu)



Iturria: Instituto Nacional de Estadística INE.

2. Euskal Autonomia Erkidegoko industria-sektore nagusiak. (4 puntu)
3. Kontzeptu hauen definizioa (bakoitzeko 5 lerro, gehienez):
- Autonomia-erkidegoa (0,5 puntu)
 - Bizi-itzaropena (0,5 puntu)
 - Konurbazioa (0,5 puntu)
 - Garapen jasangarria (0,5 puntu)

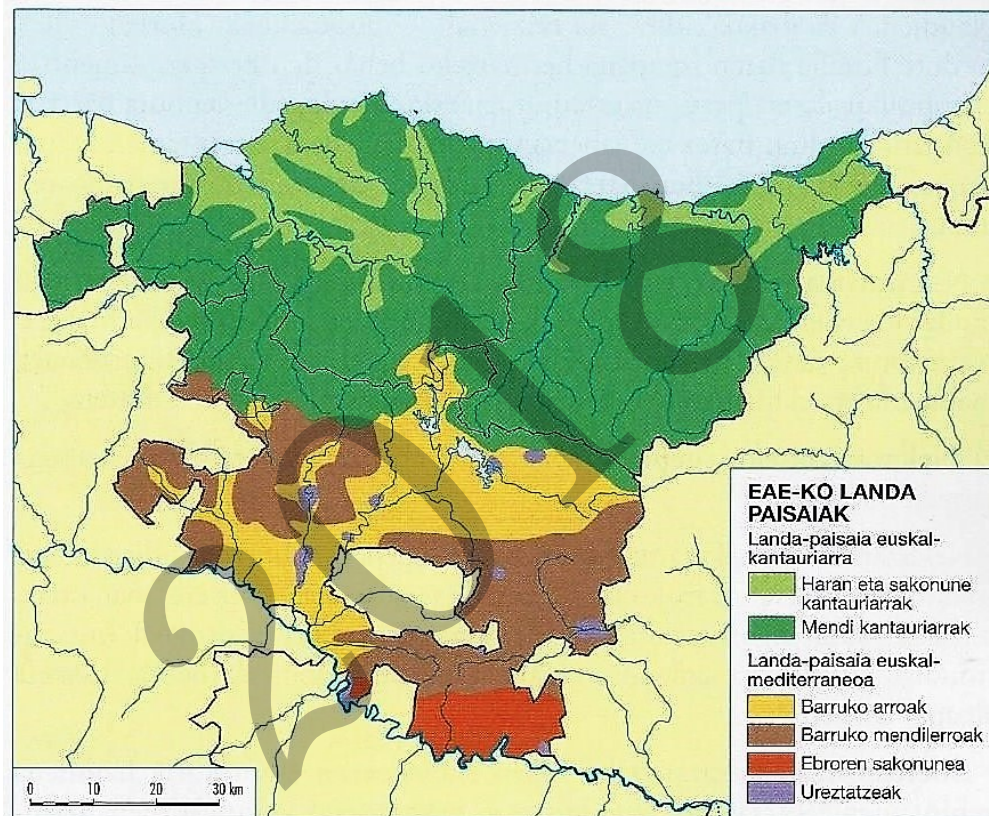


GEOGRAFIA

GEOGRAFÍA

B AUKERA

1. Euskal Autonomia Erkidegoko nekazaritza-paisaien maparen iruzkina. (4 puntu)



Iturria: **Muñoz-Delgado, 2009.**

2. Hiri-egitura: alde zaharra, zabalgunea eta periferia. (4 puntu)
3. Kontzeptu hauen definizioa (bakoitzeko 5 lerro, gehienez):
- Geografia (0,5 puntu)
 - Landaredi potentziala (0,5 puntu)
 - Erromako Ituna (0,5 puntu)
 - Metropolialdea (0,5 puntu)



ZUZENTZEKO ETA KALIFIKATZEKO IRIZPIDEAK CRITERIOS DE CORRECCIÓN Y CALIFICACIÓN

GEOGRAFIA

Azterketaren balorazioa egiteko, kontuan hartuko da ea galdera praktikoan, galdera teorikoan eta kontzeptuen definizioan zuzen erantzuten zaion galdetzen denari.

Irizpide orokorrak

Bereziki kontuan hartuko da:

- kontzeptuen argitasuna
- idazkeraren zuzentasuna eta heldutasuna
- erlazionatzeko gaitasuna
- elementu eta faktoreak hierarkizatzeko gaitasuna
- erantzunak modu ordenatuan egituratzea
- iruzkinak mapa/lauki/taula edo grafikoekin erlazio erreala izatea, eta kartografiako kokapen zuzenak egitea.
- ezagutza-maila

Irizpide espezifikoak

A AUKERA

1. galdera (teoria): puntuazioa 0/4.

- Biztanleria aztertzeko tresnak erabiltzen ditu.
- Espainiako biztanleriaren grafiko bat aztertzen du.

Ikaskuntza-estandar ebaluagarriak, ECD/42/2018 Agindua

6.– Biztanleria funtsezko faktore gisa ulertzea (izan ere, biztanleriaren banaketak, dinamikak eta egiturak eragin garrantzitsua dute espazioa osatzeko prozesuetan). Eta, era berean, desberdintasun ekonomikoen, biztanleriaren banaketa desberdinaren, migrazio-mugimenduen edo biztanleriaren zahartzearen arrazoiak eta ondorioak azaltzea.

Ebaluazio-irizpideak, 127/2016 Dekretua

Bereziki kontuan hartuko da:

- grafikoko bi kurben esanahia osotasunean deskribatzea.
- grafikoan ikusten diren faseak finkatzea: XX. mendearen hasiera arte, 1900-1975, 1975-1998, gaur egun arte
- bakoitzaren adierazgarriak diren ondorioak aipatzea.
 - erregimen demografiko zaharra: jaiotza-tasa handia, landa-ekonomia eta -gizartea nagusi zirelako eta jaiotzak kontrolatzeko sistema eraginkorrik ez zegoelako; heriotza-tasa handia, bizi-maila urria eta osasun- eta medikuntza-baldintzak eskasak zirelako.
 - trantsizio demografikoa: jaiotza-tasak modu leun eta ez-jarraituan egiten du behera, berreskuratze- eta beherakada-aldiak tartekatuz. Horren arrazoiak: 1920ko hamarkadaren oparotasun ekonomikoa; 1929ko krisialdia;



ZUZENTZEKO ETA KALIFIKATZEKO IRIZPIDEAK CRITERIOS DE CORRECCIÓN Y CALIFICACIÓN

Gerra Zibila eta gerra osteko egoera; nazioarteko blokeoaren eta autarkiaren amaiera osteko garapen ekonomikoa, industriako eta hiriko bizimoduaren sendotzea, ondorio gisa seme-alaben balio ekonomikoa txikiagotzea ekarri zuena; heriotza-tasaren beherakada —1918ko gripearen eta Gerra Zibilaren salbuespenekin— bizi-mailaren gorakadari eta medikuntzaren aurrerapenari esker, zeinak berekin baitakar haurren heriotza-tasak behera eta bizi-itxaropenak gora egitea.

- jaiotza-tasak behera egiten du bat-batean egoera ekonomikoa zein soziologikoa aldatzearen ondorioz.
- 1998tik aurrera jaiotza-tasa apur bat berreskuratzen da immigrazioaren eraginez, baina 2008tik aurrera, krisiaren ondorioz, berriro jaisten da; heriotza-tasa, txikia izaten jarraitzen badu ere, 1982tik handitu egiten da pixka bat biztanleriaren zahartzearen ondorioz.
- gertaera esanguratsuenak nabarmentzea.

2. galdera (teoria): puntuazioa 0/4.

- Espainiako industriaren problemen eta konfigurazioari buruzko informazioa aztertzen du.
- Espainiako industriaren eta industriaren eskualdeen arteko desberdintasunak zerrendatzen ditu.

Ikaskuntza-estandar ebaluagarriak, ECD/42/2018 Agindua

4.– *Jarduera ekonomikoak eta haiek eragiten dituzten eraldaketak aztertzea, ingurunearen eta gizataldeen arteko erlazioa, gizatalde horien kokapen-faktoreak eta banaketa ezagutzea, egungo joerak azaltzea eta joera horiek Europako testuinguruan balioestea.*

Ebaluazio irizpideak, 127/2016 Dekretua

Alderdi hauen tratamendua balioetsiko da:

- industria hiru sektoretan oso espezializatua: metalurgia eta produktu metalikoen ekoizpena; erauzte-industriak, eta petrolioaren, energiaren eta uraren industria; eta makineria eta ekipamendu mekanikoa
- bi ezaugarritan oinarritutako lehiakortasuna: prezio txikiak eta herrialde merkeagoen lehia izaten dutenak, eta maila teknologiko eta eskari ertaineko ekipamendu-ondasunak
- industria-politikak ekoizpena dibertsifikatu nahi du: sektore tradizionalak berritu nahi ditu, lidergoan jartzeko, eta enpresa berrien sorrera bultzatu nahi du sektore berritzaile eta etorkizunekoetan.

3. galdera (kontzeptuen definizioa): puntuazioa 0/0,5 kontzeptu bakoitzeko.

Definizioek gehienez 5 lerrokoak izan behar dute; beraz, sintesi-gaitasuna hartuko da kontuan.



ZUZENTZEKO ETA KALIFIKATZEKO IRIZPIDEAK CRITERIOS DE CORRECCIÓN Y CALIFICACIÓN

Kontzeptuen definizioa hemen adierazten denaz bestelakoa izan daiteke, eta, hala ere, balekoa izan. Orientabide gisa balio dezakete hemen ematen diren definizioek:

Autonomia-erkidegoa: bere ordezkarien bidez bere burua administratzeko ahalmena eta autonomia legegilea eta betearazteko eskumenak dauzkan lurralde-entitatea.

Bizi-itxaropena: belaunaldi bat biziko den urte kopuruaren zenbatespena, betiere belaunaldi hori jaio zen urteko hilkortasun-baldintzak berean mantentzen badira.

Konurbazioa: hiri-aglomerazio jarraitua; bi hiri edo gehiago aldi berean haztearen eta azkenean bat egitearen ondorioa da.

Garapen jasangarria: etorkizuneko belaunaldiak beren beharrak ase ahal izatea arriskuan jarri gabe egungo beharrak asetzen dituen garapena.

B AUKERA

1. galdera (praktikoa): puntuazioa 0/4.

- Nekazaritzako, abelazkuntzako eta basogintzako jarduerak identifikatzen ditu.
- Nekazaritza-aprobetxamendu nagusien banaketa kokatzen du mapa batean.
- Jabetzaren egitura definitzen du historikoki, eta labur.
- Espainiako nekazaritza-paisaien ezaugarriak aztertzen ditu.

Ikaskuntza-estandar ebaluagarriak, ECD/42/2018 Agindua

4.– Jarduera ekonomikoak eta haiek eragiten dituzten eraldaketak aztertzen ditu, ingurunearen eta gizataldeen arteko erlazioa, gizatalde horien kokapen-faktoreak eta banaketa ezagutzen ditu, egungo joerak azaltzen ditu eta joera horiek Europako testuinguruan kokatzen ditu.

Ebaluazio irizpideak, 127/2016 Dekretua

Alderdi hauen tratamendua balioetsiko da landa-paisaia bakoitzeko:

- kokapena
- nekazaritza-egitura:
 - eusko-kantauriarra: landa-inguruko biztanleria urria; populatze sakabanatua, neurri txikiko nekazaritza-ustiategiak baserriaren inguruan; mekanizatorako zailtasun fisikoak; ekoizpen-sistema intentsifikatua eta baratzean eta esnearen arloan espezializatua.
 - eusko-mediterranea: landa-biztanleria ugariagoa, populatzea herrietan pilatua, eta herriak bata bestetik aldeniak; ustiategiak neurritz handitu dituzte errentamenduari eta lursailak pilatzeari esker; mekanizazioa



ZUZENTZEKO ETA KALIFIKATZEKO IRIZPIDEAK CRITERIOS DE CORRECCIÓN Y CALIFICACIÓN

handia da, eta ekoizpen-sistema nekazaritzaren espezializaziora bideratzen da.

- Landa-espazioaren erabilerak:
 - eusko-kantauriarra: bazkalekuak, larre naturalak eta baratzeak, plastikopean neurri handi batean; abeltzaintza nagusia behi-azienda da, erregimen intentsiboan esnetarako eta erregimen estentsiboan haragitarako; ardi-azienden garrantzia, latxa arraza autoktonoagatik; baso-ustiapena, konifero exotikoetan oinarritua.
 - eusko-mediterranea: lehorreko lurretan zerealak eta mahastiak nagusi, azken hori Arabako Errioxan. Zerealak txandakatu egiten dira lekaleekin eta ekilorearekin. Ureztapeneko nekazaritza, gero eta garrantzitsuagoa: artoa, bazkak, erremolatxa, fruta-arbolak, patata eta baratzeak; abeltzaintzak garrantzi txikiagoa du; baso-ustiapena pinuan oinarritzen da.

2. galdera (teoria): puntuazioa 0/4.

- Urbanizazio-prozesuaren ezaugarriak identifikatzen ditu.
- Hiri-morfologia azaltzen du, eta hiriaren parteak erakusten ditu hiriaren planoan.

Ikaskuntza-estandar ebaluagarriak, ECD/42/2018 Agindua

7.– Populazte motak bereizten ditu. Espainiako urbanizazio-prozesua lurraldea hiri-sistemaren konfigurazioaren bitartez antolatzeke modu gisa interpretatzen du. Eta, era berean, hirien morfologiaren eta funtzioen oinarritzko alderdiak eta hiri-espazioan duten banaketa ezagutzen eta identifikatzen ditu.

Ebaluazio irizpideak, 127/2016 Dekretua

Alderdi hauen tratamendua balioetsiko da: funtzio eta morfologia desberdineko hiriguneak zerrendatzea, eta haien ezaugarriak, garapena eta problemak adieraztea.

a) Alde zaharra

- industria aurreko garaiaren ezaugarri komunak
- askotariko planoak: hiri erromatarra, musulmana eta kristaua
- Errenazimentuko, Barrokoko, Ilustrazioko eta gehienbat industriagaraiko aldaketak: planoaren barruko aldaketak, berritze-politikak, bilbearen trinkotzea, tertziarizazioa.
- industria osteko aldiaren arazoak: trazaduraren desegokitasuna, eraikinen narriadura, erabileren aldaketa eta gizarte-polarizazioa.

b) Zabalgunea



ZUZENTZEKO ETA KALIFIKATZEKO IRIZPIDEAK CRITERIOS DE CORRECCIÓN Y CALIFICACIÓN

- zabalguner burgesa: lauki-sarezko plano, eraikin-morfologia, burgesiarentzako bizitegi-funtzioa
 - hiriaren funtzio nagusien tokia (NBN)
 - bizitegi-funtzioaren gutxitzea
- c) Hiriaren kanpoaldea
- bizitegi-auzoak: tipologia eta gizarte-segregazioa
 - kanpoaldeko industriaguneak: industrialdeak, industria-espazio berriak
 - merkataritza-, ekipamendu- eta egitura-guneak

3. galdera (kontzeptuen definizioa): puntuazioa 0/0,5 kontzeptu bakoitzeko.

Definizioek gehienez 5 lerrokoak izan behar dute; beraz, sintesi-gaitasuna hartuko da kontuan.

Kontzeptuen definizioa hemen adierazten denaz bestelakoa izan daiteke, eta, hala ere, balekoa izan. Orientabide gisa balio dezakete hemen ematen diren definizioek:

Geografia: lurrazalean gertatzen diren prozesu natural eta antropikoak elkarrekiko harreman gisa aztertzen dituen zientzia. Halakoak kokatu, irudikatu, deskribatu eta aztertzen ditu, eta erabilgarritzat diagnostikatu lurralde-antolakuntzarako.

Landaredi potentziala: gizakiaren esku-hartzerik gabe toki batean berez, era natural batean, hedatu beharko lukeen landaredia.

Erromako Ituna: Belgikak, Herbehereek, Luxenburgok, Frantziak, Alemaniako Errepublikak eta Italiak, 1957an, Europako Energia Atomikoaren Erkidegoa (EURATOM) eta Europako Ekonomia Erkidegoa (EEE) sortzeko sinaturiko akordioak.

Metropolialdea: hiri nagusi eta dinamiko batek eta haren eraginpean era osagarrian hazten diren inguruko beste batzuek osatzen duten multzoa.