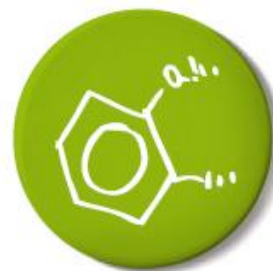


# Dibujo artístico II

- BACHILLERATO
- FORMACIÓN PROFESIONAL
- CICLOS FORMATIVOS DE GRADO SUPERIOR

Examen

Criterios de Corrección y Calificación



eman ta zabal zazu



Universidad  
del País Vasco

Euskal Herriko  
Unibertsitatea

NAZIOARTEKO  
BIKAINASUN  
CAMPUSA

CAMPUS DE  
EXCELENCIA  
INTERNACIONAL



**MARRAZKETA ARTISTIKOA II**

**DIBUJO ARTÍSTICO II**

***Azterketa honek bi aukera ditu. Haietako bati erantzun behar diozu.***

***Ez ahaztu azterketako orrialde bakoitzean kodea jartzea.***

- Azterketak marrazketako bi proba ditu, eta ordu bat eta erdi duzu biak egiteko.
- Proba bakoitzak 5 puntu balio du.
- Papera (50 x 70 cm eta A3) eta 4B grafito bat emango zaizkizu; hala ere, beste edozein tresna erabil daiteke.

***Este examen tiene dos opciones o montajes. Debes elegir uno de ellos.***

***No olvides incluir el código en cada una de las hojas de examen.***

- El examen supone la realización de dos pruebas de dibujo en 1 hora y treinta minutos
- La valoración es de 5 puntos para cada una de ellas
- Se aporta papel ( 50x70 cm. y A3) y un grafito 4B, pero puede utilizarse cualquier otro útil



## **OPCIÓN A/B**

### **1. DIBUJO DEL NATURAL, a mano alzada, a partir de un montaje con formas geométricas básicas y objetos de uso cotidiano. 5 puntos**

Se presentan dos montajes.

Para realizar la representación ponemos a tu disposición un grafito 4B y papel de 50 x 70 cm.

El dibujo que vas a realizar deberá encuadrar los objetos que se encuentran dentro de la zona delimitada con cinta adhesiva.

El modelo aparece convenientemente iluminado para facilitar la percepción de las formas y espacios pero se trata, fundamentalmente de un ejercicio lineal.

Debes atender, a las siguientes cuestiones:

- Posición del papel, horizontal o vertical, en función del encuadre elegido.
- Selección de la zona a dibujar con criterio de composición y aprovechamiento de la superficie.
- Adecuada representación espacial del modelo: horizonte, fugas, escorzos, superposiciones y proporciones.

#### **ASPECTOS DE EVALUACIÓN:**

- Perspectiva.
- Encuadre y encaje.
- Configuración y proporciones.
- Eficacia gráfica.



## **2. DIBUJO CONSTRUCTIVO. 5 puntos**

Dispones del papel DIN A3 que necesites y puedes trabajar con cualquier procedimiento gráfico que desees.

Debes de realizar un dibujo en 3D a partir de la información que se te aporta sobre el objeto seleccionado del montaje que has elegido. Se trata de que describas la configuración de ese objeto haciendo hincapié en su geometría y proporciones.

Puedes recurrir a la transparencia para mostrar relaciones internas y utilizar un lenguaje gráfico que permita distinguir lo auxiliar del resultado, las líneas vistas y las ocultas, así como a cualquier otra ayuda que facilite su descripción.

En esta fase no se valorará la ocupación de la superficie del papel sino el conjunto del análisis y su cualidad constructiva y descriptiva.

Debes atender, a las siguientes cuestiones:

- Recoger la información que consideres necesaria para entender, métrica y formalmente, el objeto: volúmenes básicos, ejes, simetrías,...
- Simplificar o eliminar todo aquello que sea accesorio a la estructura formal del mismo: textura, color, detalles formales insignificantes o complejos.

### **ASPECTOS DE EVALUACIÓN:**

- Eficacia gráfica y descriptiva.
- Configuración y proporciones.



Universidad  
del País Vasco

Euskal Herriko  
Unibertsitatea

UNIBERTSITATERA SARTZEKO  
PROBAK

2014ko UZTAILA

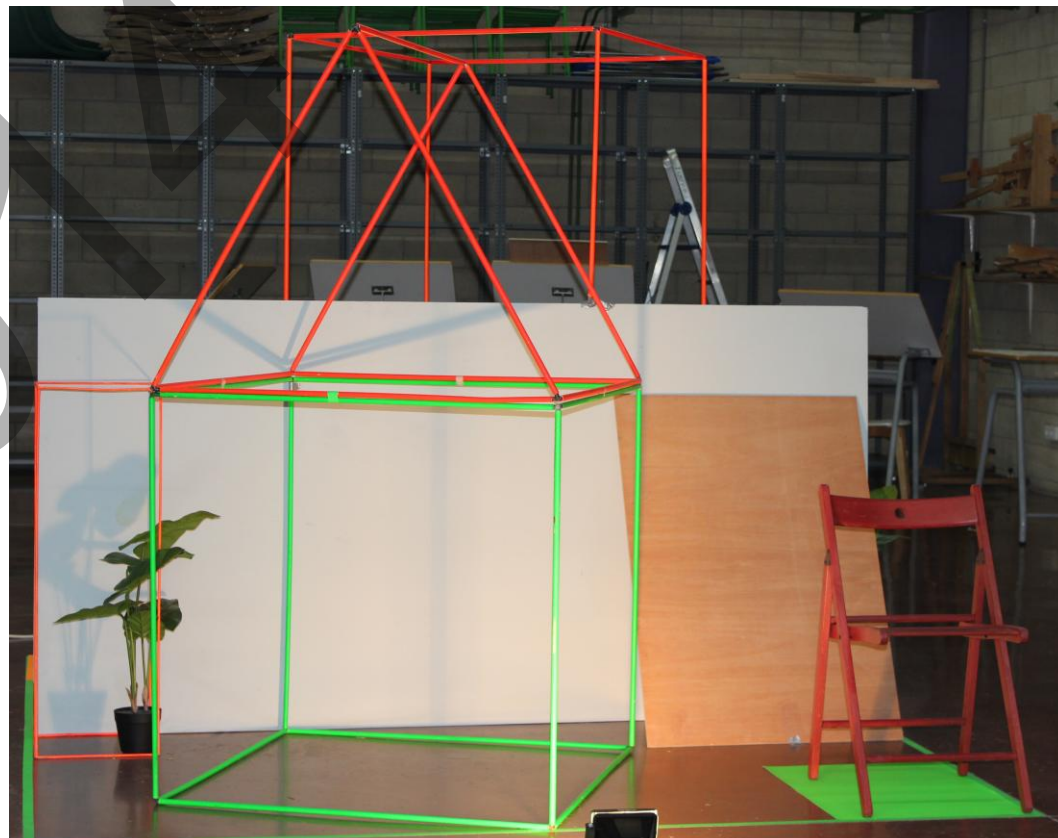
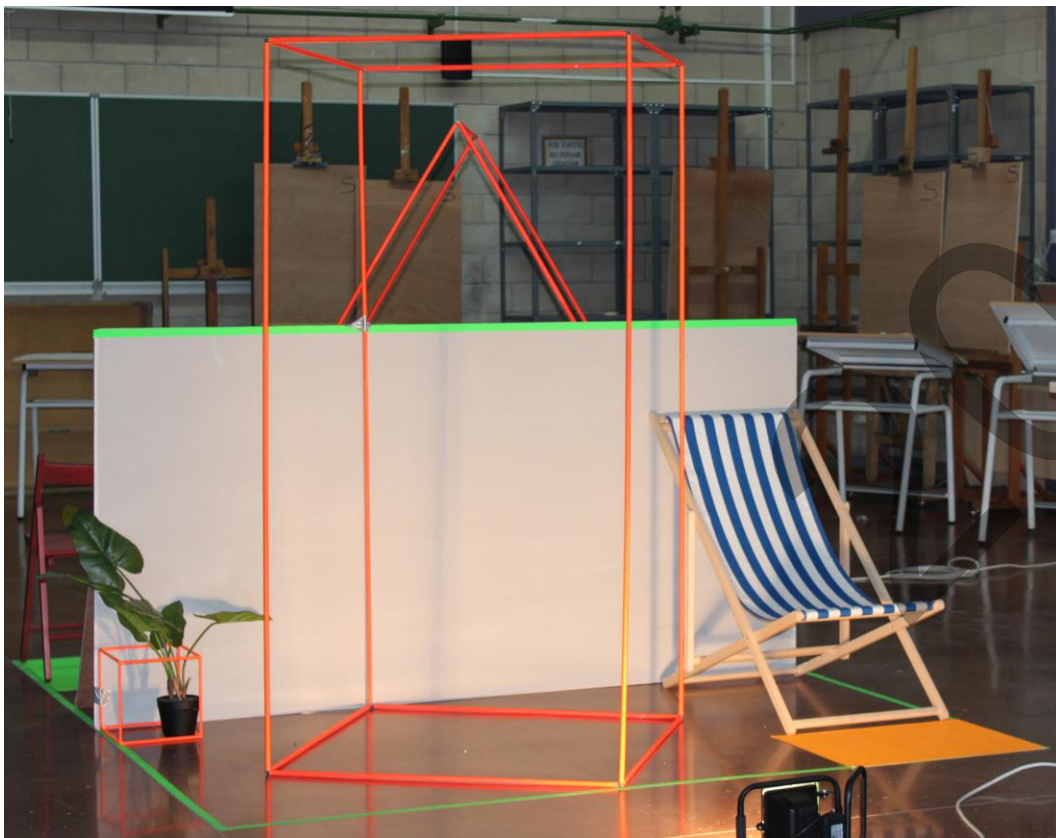
**MARRAZKETA ARTISTIKOA II**

PRUEBAS DE ACCESO A LA  
UNIVERSIDAD

JULIO 2014

**DIBUJO ARTÍSTICO II**

Fotografías de un aula y de modelos utilizados en el examen.







Universidad  
del País Vasco

Euskal Herriko  
Unibertsitatea

UNIBERTSITATERA SARTZEKO  
PROBAK

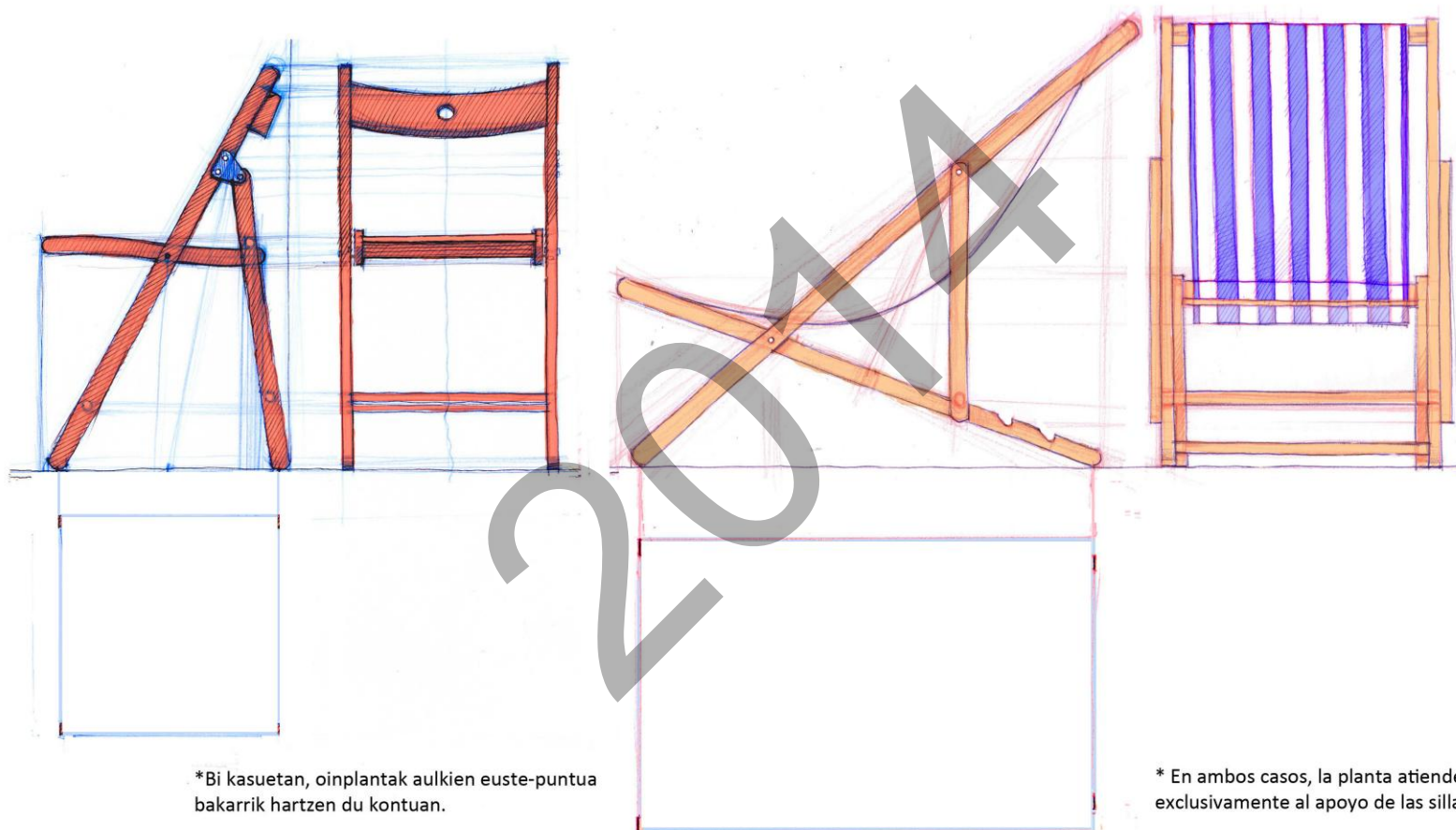
2014ko UZTAILA

MARRAZKETA ARTISTIKOA II

PRUEBAS DE ACCESO A LA  
UNIVERSIDAD

JULIO 2014

DIBUJO ARTÍSTICO II



\*Bi kasuetan, oinplantak aulkien euste-puntua  
bakarrik hartzen du kontuan.

\* En ambos casos, la planta atiende  
exclusivamente al apoyo de las sillas.

Ondoren dituzu lagungarri esku altxatuan marraztutako  
bi objektuen krokisak diedrikoan, bistak, azterketaren 2.  
atalari dagozkionak.

Aukeratu duzun muntaian agertzen den objektu bera  
marraztu behar duzu A3 orrian, azterketaren argibideak  
jarraituz.

Te presentamos un croquis diédrico a mano alzada, vistas,  
como aproximación y ayuda a la representación de los dos  
objetos que corresponden a la 2ª parte del examen.

Debes dibujar sólo el que corresponde al montaje que has  
elegido y hacerlo en el papel A3 según lo expresado en la  
propuesta del examen.



## CRITERIOS DE CORRECCIÓN Y CALIFICACIÓN ZUZENTZEKO ETA KALIFIKATZEKO IRIZPIDEAK

### DIBUJO ARTÍSTICO II

Apartado 1: **DIBUJO DEL NATURAL.** Valoración total **5 puntos.**

#### **Representar con claridad el sentido espacial de un modelo.(2,5 puntos)**

- Priorizar el análisis del espacio frente a las formas que constituyen el conjunto.
- Considerar las correspondencias de orientación que se dan entre los distintos objetos.
- Considerar la superposición de los elementos del conjunto.
- Representar claramente las distorsiones que en la forma produce la perspectiva.
- Incorporar convenciones y recursos propios del dibujo (proceso de encaje, ocupación del formato...).

#### **Resolver gráficamente problemas compositivos planteados en un modelo. (2,5 punto)**

- Captar los elementos esenciales para la representación y diferenciarlos de lo superfluo o anecdótico.
- Interesarse por dar coherencia al conjunto.
- Describir correctamente las ubicaciones relativas de los elementos del conjunto.
- Tener en cuenta y resolver los problemas de articulación entre los elementos del conjunto.
- Concretar gráficamente la relación de proporciones entre las partes del conjunto y el soporte.

Apartado 2: **DIBUJO CONSTRUCTIVO.** Valoración total **5 puntos.**

#### **Analizar y recoger la información necesaria para comprender un objeto. (2,5 puntos)**

- Observar los objetos de forma consciente.
- Reparar en las características que contribuyen a dar significado a los objetos.
- Captar los elementos esenciales para la representación.
- Reflexionar a partir de lo observado y trasladar a sus representaciones la información oculta de manera visible
- Seleccionar y argumentar aquellos datos formales que confieren un particular interés visual a las formas.

#### **Describir la configuración de un objeto. (2,5 puntos)**

- Describir gráficamente aspectos esenciales de las formas observadas.
- Evidenciar en sus representaciones datos explícitos e implícitos mediante recursos descriptivos claros y adecuados.
- Establecer comparaciones entre distintos niveles de representación de la misma forma.
- Utilizar croquis y esquemas lineales complementarios para dar una información suficiente sobre la naturaleza del modelo.
- Evidenciar en las descripciones la constancia de la estructura de los objetos sobre la apariencia, en función del espacio y del punto de vista adoptado.